

NATURNAHES WOHNEN MIT SÜDSEITIGER LOGGIA



1000000533

Objektnummer: 1939/162337

Eine Immobilie von IMMOcontract Immobilien Vermittlung GmbH

Zahlen, Daten, Fakten

Art:	Wohnung
Land:	Österreich
PLZ/Ort:	1140 Wien
Baujahr:	2021
Zustand:	Erstbezug
Wohnfläche:	66,38 m ²
Zimmer:	2
Bäder:	1
Heizwärmebedarf:	A 30,00 kWh / m ² * a
Gesamtenergieeffizienzfaktor:	0,70
Kaufpreis:	367.900,00 €

Ihr Ansprechpartner



Alexandra Kraus

IMMOcontract Immobilien Vermittlung GmbH
Schnirchgasse 17
1030 Wien

T +43 664 6000 8134
H +43 664 6000 8134
F +43 732 890 800 2466

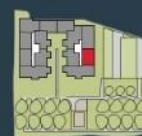
Gerne stehe ich Ihnen für weitere Informationen oder einen Besichtigungstermin zur Verfügung.



TÜR 5 | 1.0BERGESCHOSS

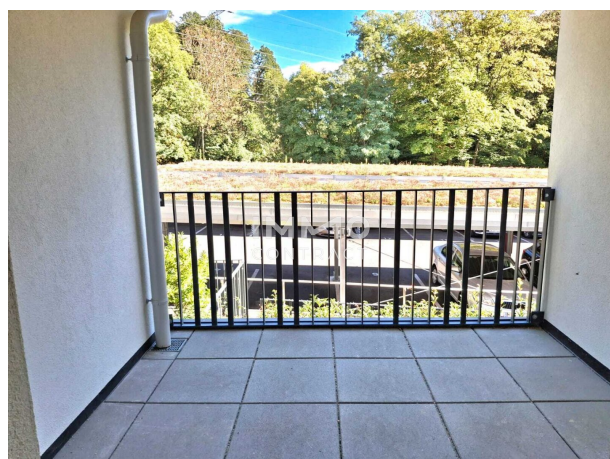
Wohnfläche	66,38 m ²
Loggia	7,00 m ²
Einlagerungsraum	2,92 m ²

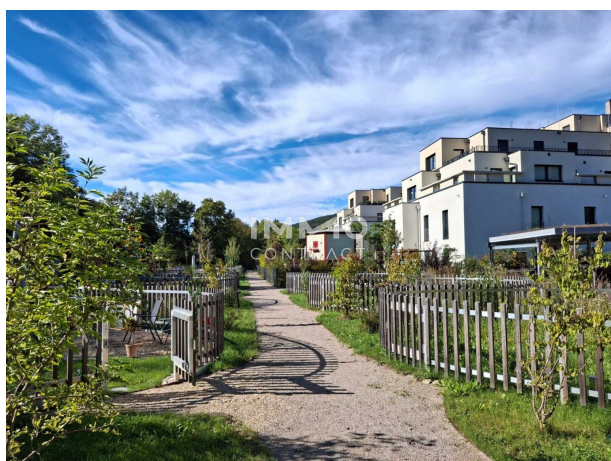
1	Vorraum	4,61 m ²
2	Wohnküche	35,19 m ²
3	Zimmer	16,44 m ²
4	WC	1,79 m ²
5	Bad	5,39 m ²
6	Abstellraum	2,96 m ²

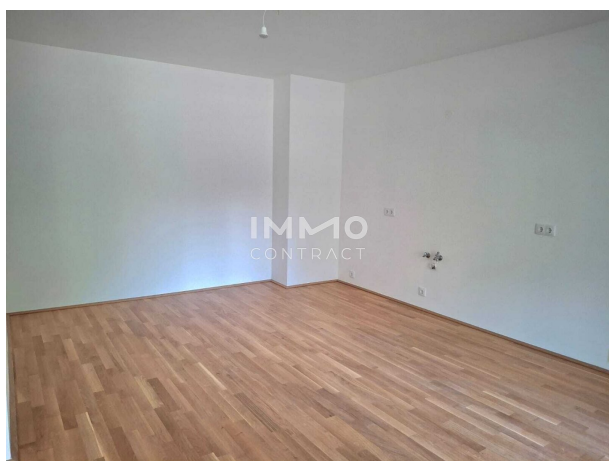


STIEGE 1

STIEGE 2









Objektbeschreibung

Diese südseitige Loggiawohnung befindet sich in einer modernen, gepflegten Wohnanlage und bietet einen wunderschönen Grünblick bei gleichzeitig top Infrastruktur. Der großzügige Wohnbereich mit offener Küche schafft ein helles, einladendes Ambiente. Das Schlafzimmer bietet ausreichend Platz für Schränke, ergänzt durch ein modernes Bad mit Dusche, ein praktisches Gäste-WC und ein gut geschnittenes Vorzimmer. Ein Kellerabteil im Eigentum rundet das attraktive Gesamtpaket ab.

Eine ideale Wohnung für alle, die Ruhe, modernen Wohnkomfort und beste Anbindung verbinden möchten.

Infrastruktur / Entfernungen

Gesundheit

Arzt <2.000m
Apotheke <2.000m
Klinik <6.000m
Krankenhaus <5.000m

Kinder & Schulen

Schule <2.000m
Kindergarten <2.000m
Universität <2.500m
Höhere Schule <8.500m

Nahversorgung

Supermarkt <2.000m
Bäckerei <2.000m
Einkaufszentrum <2.000m

Sonstige

Geldautomat <2.000m
Bank <2.000m
Post <2.000m
Polizei <2.000m

Verkehr

Bus <500m
Straßenbahn <4.500m
U-Bahn <5.000m
Bahnhof <2.000m

Autobahnanschluss <2.500m

Angaben Entfernung Luftlinie / Quelle: OpenStreetMap