

DANUBEFLATS: Große 2 Zimmer Wohnung inkl. Gym, Pool und Wellness



image1

Objektnummer: 1939/131390

Eine Immobilie von IMMOcontract Immobilien Vermittlung GmbH

Zahlen, Daten, Fakten

Art:	Wohnung - Etage
Land:	Österreich
PLZ/Ort:	1220 Wien
Baujahr:	2025
Zustand:	Erstbezug
Alter:	Neubau
Wohnfläche:	48,36 m²
Zimmer:	2
Heizwärmebedarf:	A 23,23 kWh / m² * a
Gesamtenergieeffizienzfaktor:	A 0,80
Kaufpreis:	590.000,00 €
Betriebskosten:	220,17 €
USt.:	22,02 €
Provisionsangabe:	

3% des Kaufpreises zzgl. 20% USt.

Ihr Ansprechpartner



Tsvetilena Galabinova

IMMOcontract Immobilien Vermittlung GmbH
Schnirchgasse 17
1030 Wien

T +43 664 6000 8196
H +43 664 6000 8196

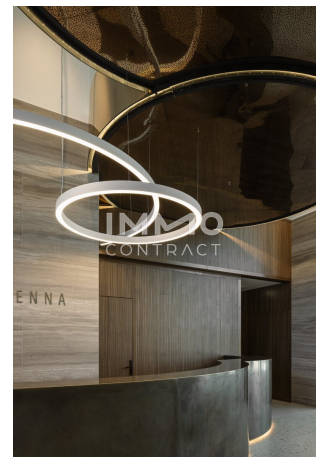






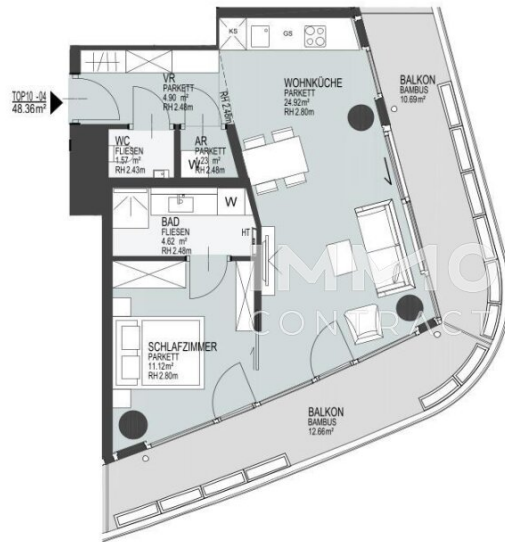












Legende:

- W Waschmaschine
- KS Kühlschrank
- GS Geschirrspüler
- AR Abstellraum
- VR Vorraum
- ER Einlagerungsraum
- HT Handtuchtrockner
- Säule
- Schiebeelement
- Fallrohr
- Deckensprung

Planstand 21.05.2021 | Die Möblierung und Küchen sind illustrativ dargestellt und nicht im Kaufpreis enthalten. Revisionsöffnungen werden nach technischer Erfordernis ausgeführt. Für die Bestellung von Einbaumöbel sind Naturmaße erforderlich.

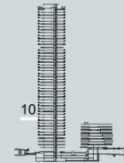
M 1:100
(auf DIN A4)



DANUBEFLATS

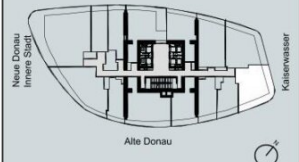
THE ONE AND ONLY.

EBENE 10
TOP 10-04



Wohnfläche: ca. 48,36m²
Balkon: ca. 10,69m² + 12,66m²

Kahlenberg



EIN PROJEKT VON



DanubeFlats

SORAVIA

VERMARKTUNG:

IVV

Wagramer Straße 2, 1220 Wien | www.danubeFlats.at

Objektbeschreibung

DANUBEFLATS. The One and Only.

Wohnen im höchsten Wohnhaus Österreichs.

Willkommen in Ihrer neuen, attraktiven Zweizimmer-Wohnung mit einem atemberaubenden Ausblick auf die Neue Donau und Kahlenberg. Diese Wohnung vereint modernen Luxus mit durchdachtem Design und bietet Ihnen ein einzigartiges Wohnerlebnis.

Großflächige Verglasungen und beeindruckende Raumhöhen von 2,80 Meter lassen viel Tageslicht herein und schaffen eine helle, freundliche Atmosphäre. Genießen Sie sonnige Stunden und den spektakulären Blick, der Ihnen täglich den Atem rauben wird.

Überragende Architektur, die schon auf den ersten Blick fasziniert und auf 48 Stockwerken genau das hält, was sie von außen verspricht. Das alles entsteht nun in Wien, direkt an der Donau: mit Österreichs höchstem Wohnturm. Lassen Sie sich die Welt zu Füßen legen!

Voll ausgestattete Tischler Küche mit Miete Geräte.

Lebensqualität, die alles andere überragt

Wir weisen darauf hin, dass zwischen dem Vermittler und dem Auftraggeber ein wirtschaftliches Naheverhältnis besteht. Der Vermittler ist als Doppelmakler tätig.

Wir weisen darauf hin, dass zwischen dem Vermittler und dem zu vermittelnden Dritten ein familiäres oder wirtschaftliches Naheverhältnis besteht.

Der Vermittler ist als Doppelmakler tätig.

Infrastruktur / Entfernungen

Gesundheit

Arzt <500m

Apotheke <500m

Klinik <2.500m

Krankenhaus <3.000m

Kinder & Schulen

Schule <500m

Kindergarten <500m

Universität <2.500m

Höhere Schule <2.500m

Nahversorgung

Supermarkt <500m

Bäckerei <1.000m

Einkaufszentrum <1.000m

Sonstige

Geldautomat <1.000m

Bank <1.000m

Post <1.000m

Polizei <1.000m

Verkehr

Bus <500m

U-Bahn <500m

Straßenbahn <1.000m

Bahnhof <500m

Autobahnanschluss <1.000m

Angaben Entfernung Luftlinie / Quelle: OpenStreetMap