

Kleines Büro in repräsentativer Lage!



IMG_3840

Objektnummer: 1939/123046

Eine Immobilie von IMMOcontract Immobilien Vermittlung GmbH

Zahlen, Daten, Fakten

Art:	Büro / Praxis
Land:	Österreich
PLZ/Ort:	4600 Wels
Baujahr:	2002
Zustand:	Gepflegt
Nutzfläche:	54,00 m²
Zimmer:	2
Gesamtenergieeffizienzfaktor:	B 0,80
Kaltmiete (netto)	545,00 €
Kaltmiete	680,00 €
Miete / m²	12,11 €
Betriebskosten:	135,00 €
USt.:	136,00 €
Provisionsangabe:	

3 Bruttomonatsmieten zzgl. 20% USt.

Ihr Ansprechpartner

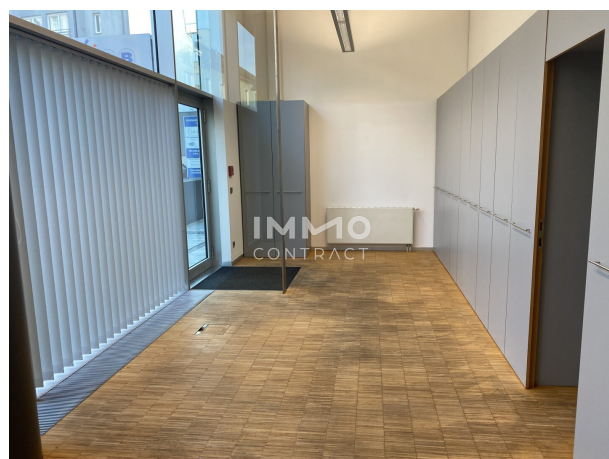


Anna Valentina Blecha

IMMOcontract Immobilien Vermittlung GmbH
Schnirchgasse 17
1030 Wien

H +43 676 841420465







Objektbeschreibung

Büro oder kleines Geschäftslokal im Zentrum von Wels!

Das Büro/Geschäftslokal mit ca. 54m² Nutzfläche befindet sich in einem modernen repräsentativen Gebäude und ist auch als Start-Up Büro oder Geschäftslokal bestens geeignet. Die Räumlichkeiten sind bereit für Ihre Belebung und können ab sofort Ihren Bedürfnissen angepasst werden. Alle Räume zeichnen sich durch ihre Helligkeit und Raumhöhe aus. Auch die Raumaufteilung ermöglicht ein effizientes Arbeiten. Das Büro/Geschäftslokal in guter Lage ist mit einer Klimaanlage ausgestattet. Eine voll ausgestattete Teeküche und die Möglichkeit einen Stellplatz in der Tiefgarage anzumieten (pro Stellplatz € 90,-) machen diese Immobilie perfekt.

Lage: Das verkehrsgünstig gelegene Büro/Geschäftslokal befindet sich nur 1 Min. vom Kaiser Josef Platz entfernt. Auch mit den öffentlichen Verkehrsmitteln ist Ihre neue Wirkungsstätte gut zu erreichen. In unmittelbarer Nähe befindet sich auch der Bahnhof. Für Ihre Mittagspause oder ein Essen mit Ihren Geschäftspartnern, stehen Ihnen in unmittelbarer Nähe einige Gastronomiebetriebe zur Verfügung. Auch Nahversorger befinden sich in der Umgebung.

Der Vermittler ist als Doppelmakler tätig.

Infrastruktur / Entfernungen

Gesundheit

Arzt <500m
Apotheke <500m
Klinik <1.000m
Krankenhaus <1.500m

Kinder & Schulen

Schule <500m
Kindergarten <500m
Universität <500m

Nahversorgung

Supermarkt <500m
Bäckerei <500m
Einkaufszentrum <3.000m

Sonstige

Bank <500m
Geldautomat <500m
Post <500m
Polizei <500m

Verkehr

Bus <500m

Autobahnanschluss <3.000m

Bahnhof <1.000m

Flughafen <3.000m

Angaben Entfernung Luftlinie / Quelle: OpenStreetMap