

Büro in der Pfarrgasse



20230302_101832

Objektnummer: 1939/11742

Eine Immobilie von IMMOcontract Immobilien Vermittlung GmbH

Zahlen, Daten, Fakten

Art:	Büro / Praxis - Bürofläche
Land:	Österreich
PLZ/Ort:	4600 Wels
Baujahr:	1886
Gesamtfläche:	89,04 m²
Bürofläche:	89,04 m²
Zimmer:	3
WC:	1
Heizwärmebedarf:	C 72,50 kWh / m² * a
Gesamtenergieeffizienzfaktor:	D 1,78
Kaltmiete (netto)	516,43 €
Kaltmiete	802,48 €
Miete / m²	6,96 €
Betriebskosten:	286,05 €
USt.:	160,50 €
Provisionsangabe:	

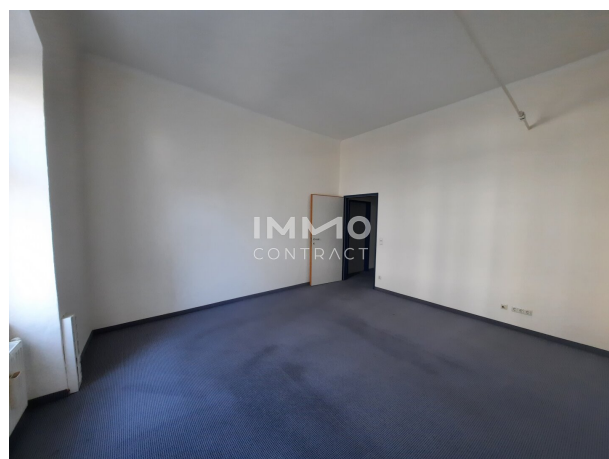
1 Bruttomonatsmieten zzgl. 20% USt.

Ihr Ansprechpartner



Anna Valentina Blecha

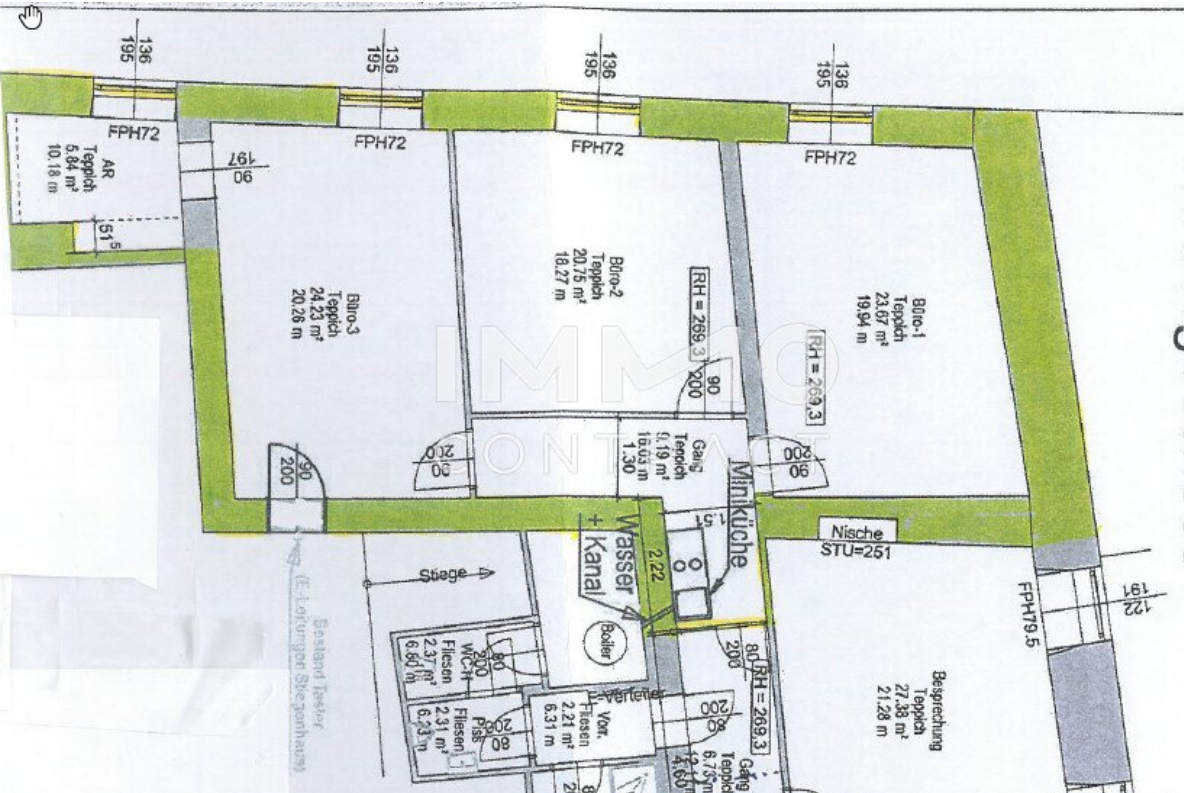
IMMOcontract Immobilien Vermittlung GmbH
Schnirchgasse 17
1030 Wien







1. Obergeschoss



Objektbeschreibung

Dieses Büro befindet sich in zentraler Lage in Wels in der Pfarrgasse 15. Das Objekt liegt im 1. Obergeschoss und ist auch mittels Lift erreichbar.

Raumaufteilung: 3 Büros mit Abstellraum und Platz für kleine Teeküche. Die WC-Anlagen werden mit einem angrenzenden Büro gemeinsam genutzt.

Der Mietvertrag wird auf 5 Jahre befristet abgeschlossen.

Der Vermittler ist als Doppelmakler tätig.

Infrastruktur / Entfernungen

Gesundheit

Arzt <500m

Apotheke <500m

Klinik <1.000m

Krankenhaus <2.000m

Kinder & Schulen

Schule <500m

Kindergarten <500m

Universität <500m

Nahversorgung

Supermarkt <500m

Bäckerei <500m

Einkaufszentrum <3.000m

Sonstige

Bank <500m

Geldautomat <500m

Post <500m

Polizei <500m

Verkehr

Bus <500m

Autobahnanschluss <3.000m

Bahnhof <1.000m

Flughafen <3.000m

Angaben Entfernung Luftlinie / Quelle: OpenStreetMap