

Neue Wohnung



Objektnummer: 1937/7646000

Eine Immobilie von AREV Immobilien GmbH

Zahlen, Daten, Fakten

Art:	Wohnung
Land:	Österreich
PLZ/Ort:	4600 Wels
Baujahr:	2020
Alter:	Neubau
Nutzfläche:	58,68 m ²
Heizwärmebedarf:	B 29,40 kWh / m ² * a
Gesamtenergieeffizienzfaktor:	B 0,80
Gesamtmiete	830,82 €
Kaltmiete (netto)	535,00 €
Kaltmiete	747,34 €
Betriebskosten:	124,82 €
USt.:	83,48 €
Infos zu Preis:	

inkl. TG Abstellplatz

Provisionsangabe:

Gemäß Erstauftraggeberprinzip bezahlt der Abgeber die Provision.

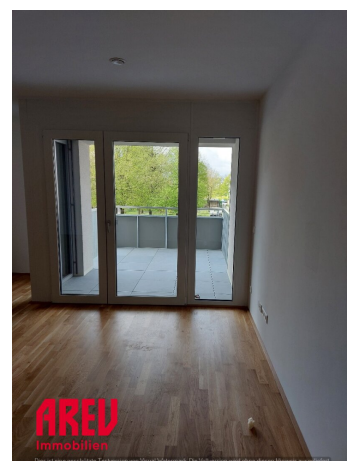
Ihr Ansprechpartner

Gerlinde Zwirzitz

AREV Immobilien Gesellschaft m.b.H.
Maximilianstraße 6
4600 Wels

T 0724222110 - 502
H 0664- 81 85 393

Gerne stehe ich Ihnen für weitere Informationen oder einen Besichtigungstermin zur Verfügung.

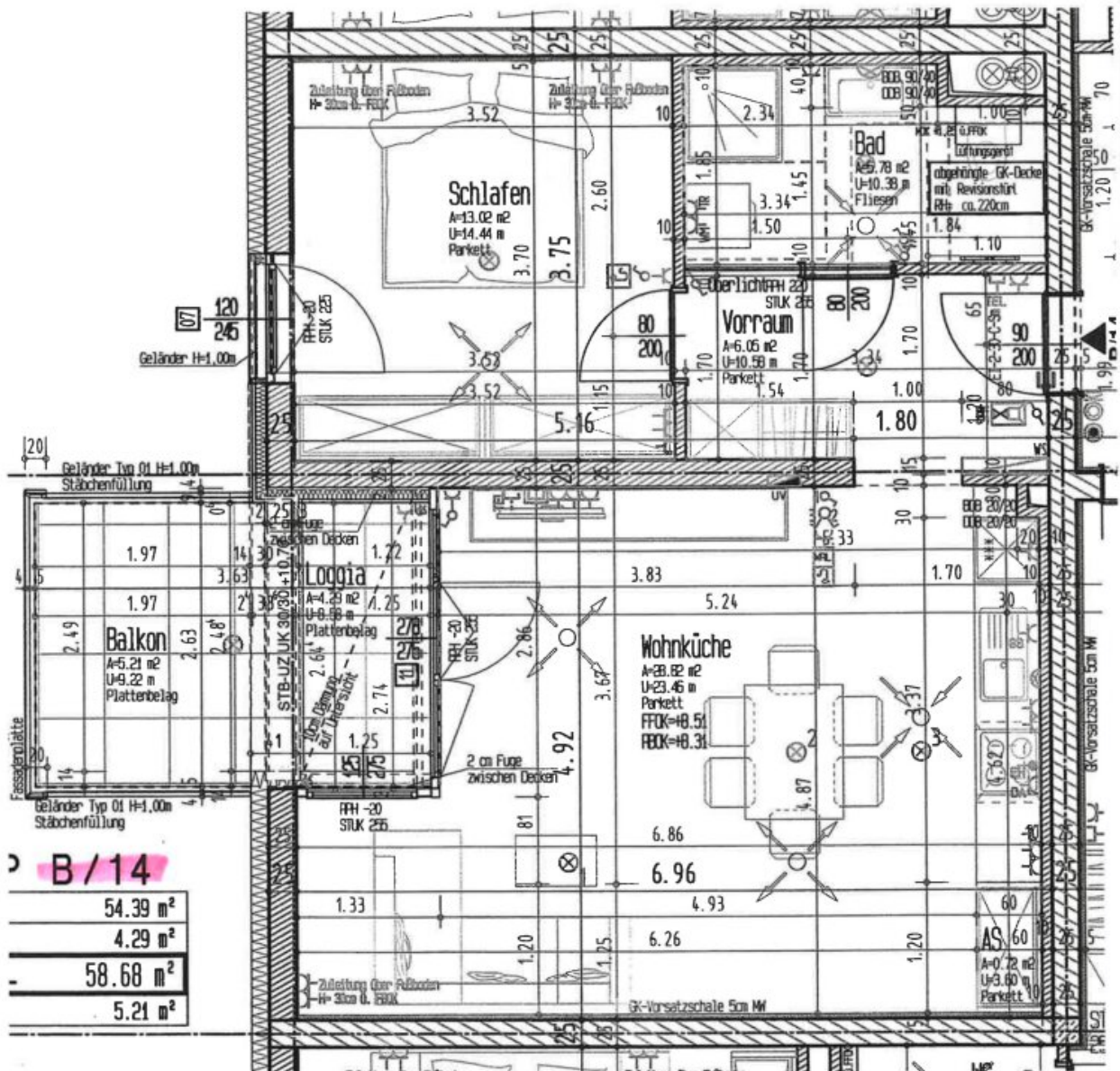




Dies ist eine geschützte Testversion von Visual Watermark. Die Vollversion wird ohne diesen Hinweis ausgeliefert.



Dies ist eine geschützte Testversion von Visual Watermark. Die Vollversion wird ohne diesen Hinweis ausgeliefert.



Technische Änderungen
vorbehalten!
Maße sind Rohbaumaße!

NORIKUM

WOHN PARK

Hofmannsthalstraße

Objektbeschreibung

Diese Wohnanlage wurde neu errichtet, schöner moderner Wohnbau.

Die Wohnung liegt im Dachgeschoß, besticht mit einer modernen Raumaufteilung (offener Wohnbereich, Glasdusche und einer großzügigen Terrasse)

Küche eingerichtet

Wohnraumlüftung

Heizkosten werden direkt mit dem Mieter verrechnet.

Der Immobilienmakler erklärt, dass er – entgegen dem in der Immobilienwirtschaft üblichen Geschäftsgebrauch des Doppelmaklers – einseitig nur für den Vermieter tätig ist.

Infrastruktur / Entfernungen

Gesundheit

Arzt <500m

Apotheke <500m

Klinik <1.000m

Krankenhaus <1.000m

Kinder & Schulen

Schule <500m

Kindergarten <1.000m

Universität <1.000m

Nahversorgung

Supermarkt <500m

Bäckerei <500m

Einkaufszentrum <2.000m

Sonstige

Bank <500m

Geldautomat <500m

Post <500m

Polizei <1.500m

Verkehr

Bus <500m

Autobahnanschluss <2.000m

Bahnhof <500m

Flughafen <1.500m

Angaben Entfernung Luftlinie / Quelle: OpenStreetMap