

Dachgeschosswohnung in der Schillgasse 16: Stilvolle 3-Zimmer-Terrassenwohnung zur Miete!



1

Objektnummer: 1939/214861

Eine Immobilie von IMMOcontract Immobilien Vermittlung GmbH

Zahlen, Daten, Fakten

Art:	Wohnung - Dachgeschoß
Land:	Österreich
PLZ/Ort:	1210 Wien
Wohnfläche:	59,19 m²
Gesamtfläche:	59,19 m²
Zimmer:	3
Bäder:	1
WC:	1
Terrassen:	1
Heizwärmebedarf:	B 32,00 kWh / m² * a
Gesamtenergieeffizienzfaktor:	A 0,84
Gesamtmiete	1.130,00 €
Kaltmiete (netto)	903,51 €
Kaltmiete	1.027,27 €
Betriebskosten:	123,76 €
USt.:	102,73 €
Provisionsangabe:	

Gemäß Erstauftraggeberprinzip bezahlt der Abgeber die Provision.

Ihr Ansprechpartner

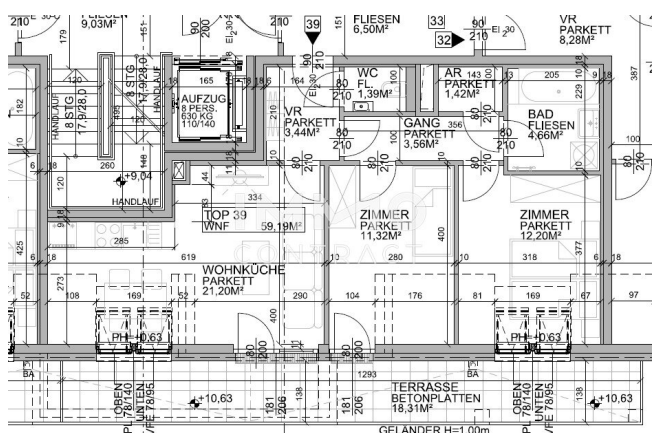


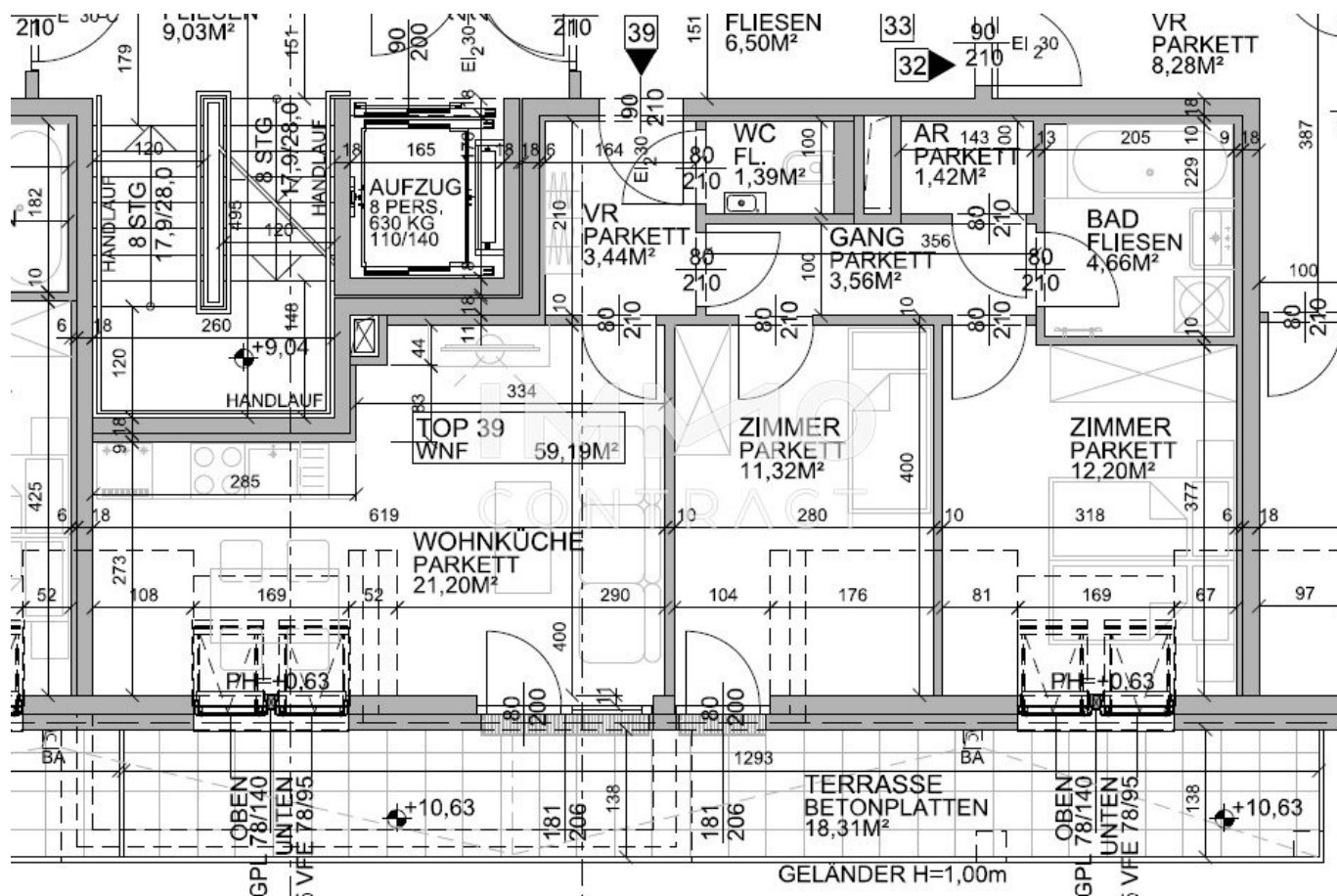
Martin Steininger

IMMOcontract Immobilien Vermittlung GmbH
Schnirchgasse 17
1030 Wien









Objektbeschreibung

Diese charmante Dachgeschosswohnung in 1210 Wien bietet nicht nur ein gemütliches Zuhause, sondern auch eine hervorragende Lage. In unmittelbarer Nähe finden Sie alles, was das Herz begehrt: Ärzte, Apotheken, Schulen und Kindergärten sorgen für perfekte Versorgung. Supermärkte, Bäckereien und ein Einkaufszentrum decken Ihren täglichen Bedarf. Auch die Anbindung an öffentliche Verkehrsmittel wie Bus und Straßenbahn sowie der Autobahnanschluss sind ideal für Pendler. Hier wohnen Sie zentral und dennoch ruhig!

Ausstattung:

- Hochwertige Eichenparkettböden
- Feinsteinzeug in den Bädern
- Außenjalousien
- moderne Küchen inkl. Markengeräten

Voraussetzung zur Anmietung:

aufrechtes Dienstverhältnis

Belegung: Max. 3 Personen

Der Immobilienmakler erklärt, dass er – entgegen dem in der Immobilienwirtschaft üblichen Geschäftsgebrauch des Doppelmaklers – einseitig nur für den Vermieter tätig ist.

Infrastruktur / Entfernungen

Gesundheit

Arzt <500m

Apotheke <500m

Klinik <1.500m

Krankenhaus <1.500m

Kinder & Schulen

Schule <500m

Kindergarten <500m

Universität <2.000m

Höhere Schule <1.000m

Nahversorgung

Supermarkt <500m

Bäckerei <500m

Einkaufszentrum <1.000m

Sonstige

Geldautomat <1.000m

Bank <1.000m
Post <500m
Polizei <1.500m

Verkehr

Bus <500m
U-Bahn <1.500m
Straßenbahn <500m
Bahnhof <1.500m
Autobahnanschluss <1.000m

Angaben Entfernung Luftlinie / Quelle: OpenStreetMap