

Donaustadt - Am langen Felde



image00037

Objektnummer: 1939/162583

Eine Immobilie von IMMOcontract Immobilien Vermittlung GmbH

Zahlen, Daten, Fakten

| | |
|--------------------------------------|----------------------------------|
| Art: | Wohnung - Etage |
| Land: | Österreich |
| PLZ/Ort: | 1220 Wien |
| Baujahr: | 2025 |
| Zustand: | Erstbezug |
| Wohnfläche: | 57,16 m ² |
| Zimmer: | 2 |
| Bäder: | 1 |
| Balkone: | 1 |
| Heizwärmebedarf: | A 24,40 kWh / m ² * a |
| Gesamtenergieeffizienzfaktor: | 0,71 |
| Kaufpreis: | 452.590,00 € |

Ihr Ansprechpartner



Martin Melcher

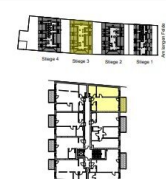
IMMOcontract Immobilien Vermittlung GmbH
Schnirchgasse 17
1030 Wien

T +43 677 6173 2439
H +43 677 6173 2439

Gerne stehe ich Ihnen für weitere Informationen oder einen Besichtigungstermin zur Verfügung.



Am langen Felde 24 1220 Wien



Stiege 3 Top 10 1. Obergeschoss

| | |
|------------------|--------------|
| 2 Zimmer Wohnung | |
| Wohnnutzfläche | ca. 57,16 m² |
| Loggia | ca. 6,83 m² |
| Balkon | ca. 1,11 m² |
| Einlagerungsraum | ca. 4,17 m² |
| Raumhöhe | ca. 2,52 m |



IMMO
CONTRACT

Partner der
VOLKSBANK

Beratung
Bewertung
Vermittlung
Investments

IMMO
CONTRACT

Objektbeschreibung

Wohnen Am Langen Felde 24 – fertiggestellt, hochwertig & gut angebunden

Im 22. Wiener Gemeindebezirk, nahe der U1-Station Kagraner Platz, stehen bereits fertiggestellte Eigentumswohnungen zum Einzug bereit. Die Wohnhausanlage mit vier Stiegen und Tiefgarage überzeugt durch eine erstklassige, energieeffiziente Bauweise mit Fernwärme, Photovoltaikanlage und Fußbodenheizung – ideal für alle, die nachhaltig und zukunftssicher wohnen möchten.

Jede Wohnung verfügt über eine private Freifläche – sei es Garten, Balkon, Loggia oder Terrasse – und bietet durchdachte Grundrisse sowie hochwertige Ausstattung: Echtholzparkett, moderne Fliesen, eine voll ausgestattete Einbauküche und ein stilvoll ausgestattetes Badezimmer sind bereits im Kaufpreis enthalten.

Die Lage verbindet urbanen Komfort mit naturnaher Lebensqualität: Alte Donau, Lobau, Blumengärten und Badeteich Hirschstetten sind ebenso schnell erreichbar wie das Donauzentrum, Nahversorger, Schulen und medizinische Versorgung.

Beziehen Sie jetzt Ihr neues Zuhause in der Donaustadt – bezugsfertig, modern und wertbeständig.

Für eine Besichtigung steht Ihnen Herr Martin Melcher (0677 617 324 39) gerne zur Verfügung.

Infrastruktur / Entfernungen

Gesundheit

Arzt <500m
Apotheke <500m
Klinik <2.500m
Krankenhaus <3.500m

Kinder & Schulen

Schule <500m
Kindergarten <500m
Universität <1.500m
Höhere Schule <500m

Nahversorgung

Supermarkt <500m
Bäckerei <500m

Einkaufszentrum <1.500m

Sonstige

Geldautomat <500m

Bank <500m

Post <500m

Polizei <1.500m

Verkehr

Bus <500m

U-Bahn <500m

Straßenbahn <500m

Bahnhof <500m

Autobahnanschluss <2.000m

Angaben Entfernung Luftlinie / Quelle: OpenStreetMap