

Anleger aufgepasst - vermietete Wohnung



Fotocredits, Pixabay.com

Objektnummer: 1939/130079

Eine Immobilie von IMMOcontract Immobilien Vermittlung GmbH

Zahlen, Daten, Fakten

Art:	Wohnung - Etage
Land:	Österreich
PLZ/Ort:	1150 Wien
Baujahr:	1905
Wohnfläche:	75,71 m²
Zimmer:	3
Bäder:	1
WC:	1
Heizwärmebedarf:	D 144,10 kWh / m² * a
Gesamtenergieeffizienzfaktor:	2,67
Kaufpreis:	239.000,00 €
Betriebskosten:	188,10 €
USt.:	18,81 €
Provisionsangabe:	

Provision bezahlt der Abgeber.

Ihr Ansprechpartner



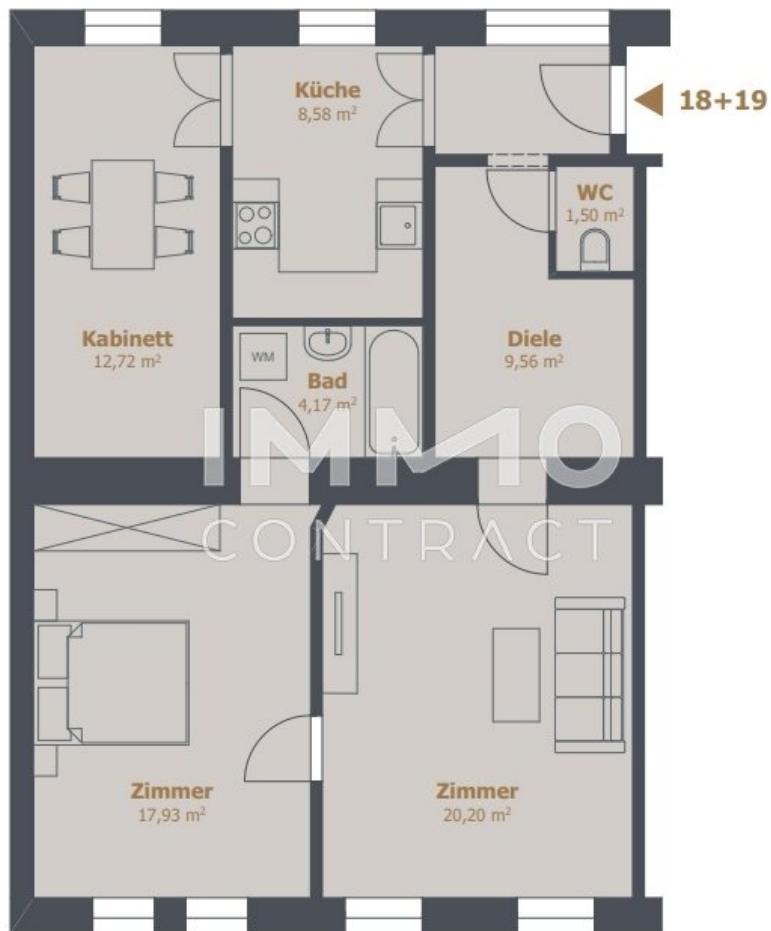
Martin Melcher

IMMOcontract Immobilien Vermittlung GmbH
Schnirchgasse 17
1030 Wien

T +43 677 6173 2439
H +43 677 6173 2439

Gerne stehe ich
Verfügung.

zur



IMMO CONTRACT | Partner der **VOLKSBANK**

**Beratung
Bewertung
Vermittlung
Investments**

Objektbeschreibung

Zum Verkauf steht eine unbefristet vermietete Anlegerwohnung – eine ideale Gelegenheit für Investoren, die von einer langfristigen Wertsteigerung profitieren möchten.

Highlights der Immobilie:

- ? Unbefristet vermietet – sichere Einnahmen ohne Leerstandsrisiko
- ? Lukrative Kapitalanlage – steigender Immobilienwert
- ? Attraktive Lage – gefragte Wohngegend mit ausgezeichnete Infrastruktur
- ? Solide Bausubstanz – gepflegtes Gebäude mit nachhaltigem Wertpotenzial

Die Kombination aus der exzellenten Lage im 15. Bezirk und der zu erwartenden Wertsteigerung macht diese Wohnung zu einer zukunftsicheren Investition. Nutzen Sie die Chance, Ihr Kapital gewinnbringend anzulegen!

Kontaktieren Sie uns jetzt für weitere Informationen.

Herr Martin MELCHER: 0677 617 324 39

Infrastruktur / Entfernungen

Gesundheit

Arzt <500m
Apotheke <500m
Klinik <500m
Krankenhaus <2.000m

Kinder & Schulen

Schule <500m
Kindergarten <500m
Universität <1.000m
Höhere Schule <1.500m

Nahversorgung

Supermarkt <500m
Bäckerei <500m
Einkaufszentrum <500m

Sonstige

Geldautomat <500m
Bank <500m
Post <500m

Polizei <500m

Verkehr

Bus <500m

U-Bahn <500m

Straßenbahn <500m

Bahnhof <500m

Autobahnanschluss <4.500m

Angaben Entfernung Luftlinie / Quelle: OpenStreetMap