

4. OG mit Aussicht!



3c54e055-b93b-4f25-8b38-2a82a8e8c2fd

Objektnummer: 1939/163770

Eine Immobilie von IMMOcontract Immobilien Vermittlung GmbH

Zahlen, Daten, Fakten

Art:	Wohnung - Etage
Land:	Österreich
PLZ/Ort:	3100 St. Pölten
Zustand:	Erstbezug
Wohnfläche:	67,34 m²
Zimmer:	3
Bäder:	1
WC:	1
Balkone:	1
Heizwärmebedarf:	B 25,46 kWh / m² * a
Gesamtenergieeffizienzfaktor:	A+ 0,70
Kaufpreis:	279.000,00 €
Betriebskosten:	156,72 €
USt.:	15,67 €
Provisionsangabe:	

Provision bezahlt der Abgeber.

Ihr Ansprechpartner



Christian Pichler

IMMOcontract Immobilien Vermittlung GmbH
Grenzgasse 10-12
3100 St. Pölten

T + 43 664 819 18 27









STEIN GÖTTER HOF

LEBENSQUALITÄT FINDET STADT

DR. WILHELM
STEINGÖTTER-STRASSE
3107 ST. PÖLTEN

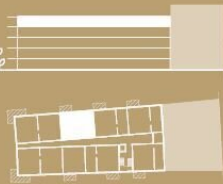
STIEGE 3 / 4.OG / TOP 333

Wohnfläche 67,34 m²
Balkon 6,06 m²

01 Wohnküche	24,70 m²	06 Vorraum	8,33 m²
02 Zimmer 1	10,64 m²	07 Gang	2,05 m²
03 Zimmer 2	12,29 m²	08 AR	1,68 m²
04 Bad	5,62 m²	09 Balkon	6,06 m²
05 WC	2,03 m²		



DOKTOR-WILHELM-STEINGÖTTER-STRASSE



IMMO
CONTRACT



4. OBERGESCHOSS

0 1 2 3m

Die dargestellten Einrichtungsgegenstände dienen nur zur Illustration und sind nicht im Lieferumfang enthalten. Es gilt die Bau- und Ausstattungsbeschreibung. Sämtliche Maße sind Rohbaumaße. Naturmaße können abweichen. Planliche und bauliche Änderungen vorbehalten. Stand: 10.10.2022

FPH - Fensterparapethöhe RH - Raumhöhe
- Fußbodenheizungsverteiler - Medienverteiler - Lü-Fassadenlüfter

6B47
REAL ESTATE INVESTORS

Objektbeschreibung

FreiraumQuartier St. Pölten

Stadtleben trifft auf Naherholungsraum

Im St. Pöltner Stadtteil Viehofen, unweit des Naherholungsgebietes der Viehofner Seen und des Ratzersdorfer Sees befindet sich diese neu erbaute und bereits vollständig bezugsfertige Wohnhausanlage.

Insgesamt sind freifinanzierte Eigentumswohnungen mit Größen zwischen 45m² und 90m² verfügbar.

Alle 2- bis 4-Zimmer Wohnungen verfügen über Freiflächen wie Balkone, Loggien, Eigengärten und Terrassen und bieten Wohnen für jegliche Bedürfnisse.

Jede Wohnung hat einen Tiefgaragenplatz zugeordnet, ein Platz kostet EUR 19.500,--

Als zusätzliche Extras stehen Ihnen

- Paketstation
 - Gemeinschaftsraum mit Küche
 - Fahrradabstellräume
 - Waschküche
 - Energieversorgung durch CO₂-freie Wärme- und Kälteversorgung mit Erdwärmesonden dank Photovoltaikanlage am Dach
- zur Verfügung.

SÄMTLICHE WOHNUNGEN SIND AUCH ÄUSSERST ATTRAKTIV FÜR ANLEGER!!

Infrastruktur / Entfernungen

Gesundheit

Arzt <1.000m
Apotheke <1.000m
Klinik <1.000m
Krankenhaus <1.000m

Kinder & Schulen

Schule <500m
Kindergarten <500m
Universität <1.000m
Höhere Schule <2.000m

Nahversorgung

Supermarkt <500m
Bäckerei <500m

Einkaufszentrum <1.000m

Sonstige

Bank <500m

Geldautomat <1.000m

Polizei <1.000m

Post <1.000m

Verkehr

Bus <500m

Autobahnanschluss <3.500m

Bahnhof <1.000m

Flughafen <7.500m

Angaben Entfernung Luftlinie / Quelle: OpenStreetMap