

## **Donaustadt - Am langen Felde**



image00063

**Objektnummer: 1939/162574**

**Eine Immobilie von IMMOcontract Immobilien Vermittlung GmbH**

## Zahlen, Daten, Fakten

<b>Art:</b>	Wohnung - Dachgeschoß
<b>Land:</b>	Österreich
<b>PLZ/Ort:</b>	1220 Wien
<b>Baujahr:</b>	2025
<b>Zustand:</b>	Erstbezug
<b>Wohnfläche:</b>	54,86 m <sup>2</sup>
<b>Zimmer:</b>	2
<b>Bäder:</b>	1
<b>Balkone:</b>	1
<b>Heizwärmebedarf:</b>	A 24,40 kWh / m <sup>2</sup> * a
<b>Gesamtenergieeffizienzfaktor:</b>	0,71
<b>Kaufpreis:</b>	420.490,00 €

## Ihr Ansprechpartner



**Martin Melcher**

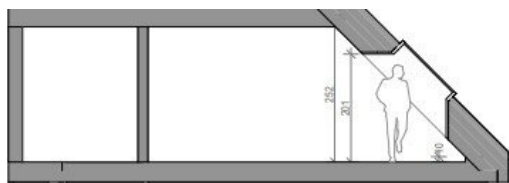
IMMOcontract Immobilien Vermittlung GmbH  
Schnirchgasse 17  
1030 Wien

T +43 677 6173 2439  
H +43 677 6173 2439

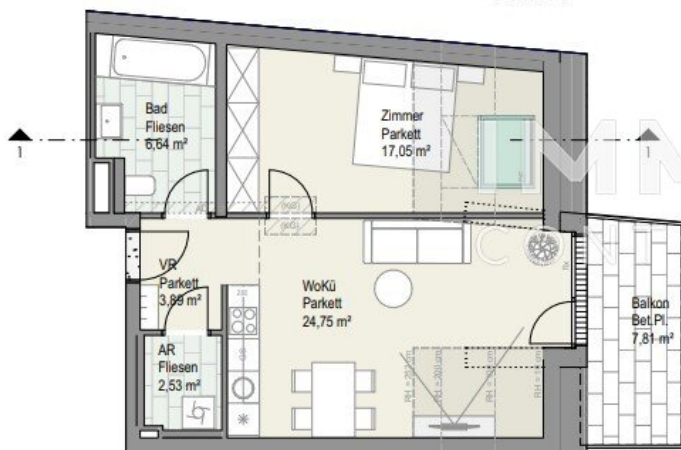
Gerne stehe ich Ihnen für weitere Informationen oder einen Besichtigungstermin zur Verfügung.



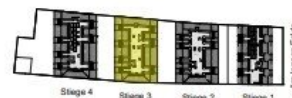




Schnitt 1-1



## Am langen Felde 24 1220 Wien



### Stiege 3 Top 17 1. Dachgeschoss

#### 2 Zimmer Wohnung

Wohnnutzfläche	ca. 54,86 m²
Balkon	ca. 7,81 m²
Einlagerungsraum	ca. 3,81 m²
Raumhöhe*	ca. 2,52 m
Raumhöhe bei AD	ca. 2,30 m

**IMMO CONTRACT** | Partner der **VOLKSBANK**

**Beratung  
Bewertung  
Vermittlung  
Investments**

# Objektbeschreibung

Wohnen Am Langen Felde 24 – fertiggestellt, hochwertig & gut angebunden

Im 22. Wiener Gemeindebezirk, nahe der U1-Station Kagraner Platz, stehen bereits fertiggestellte Eigentumswohnungen zum Einzug bereit. Die Wohnhausanlage mit vier Stiegen und Tiefgarage überzeugt durch eine erstklassige, energieeffiziente Bauweise mit Fernwärme, Photovoltaikanlage und Fußbodenheizung – ideal für alle, die nachhaltig und zukunftssicher wohnen möchten.

Jede Wohnung verfügt über eine private Freifläche – sei es Garten, Balkon, Loggia oder Terrasse – und bietet durchdachte Grundrisse sowie hochwertige Ausstattung: Echtholzparkett, moderne Fliesen, eine voll ausgestattete Einbauküche und ein stilvoll ausgestattetes Badezimmer sind bereits im Kaufpreis enthalten.

Die Lage verbindet urbanen Komfort mit naturnaher Lebensqualität: Alte Donau, Lobau, Blumengärten und Badeteich Hirschstetten sind ebenso schnell erreichbar wie das Donauzentrum, Nahversorger, Schulen und medizinische Versorgung.

Beziehen Sie jetzt Ihr neues Zuhause in der Donaustadt – bezugsfertig, modern und wertbeständig.

Für eine Besichtigung steht Ihnen Herr Martin Melcher (0677 617 324 39) gerne zur Verfügung.

## Infrastruktur / Entfernungen

### Gesundheit

Arzt <500m

Apotheke <500m

Klinik <2.500m

Krankenhaus <3.500m

### Kinder & Schulen

Schule <500m

Kindergarten <500m

Universität <1.500m

Höhere Schule <500m

### Nahversorgung

Supermarkt <500m

Bäckerei <500m

Einkaufszentrum <1.500m

**Sonstige**

Geldautomat <500m

Bank <500m

Post <500m

Polizei <1.500m

**Verkehr**

Bus <500m

U-Bahn <500m

Straßenbahn <500m

Bahnhof <500m

Autobahnanschluss <2.000m

Angaben Entfernung Luftlinie / Quelle: OpenStreetMap