

Neue Donau: Studio mit Gym, Pool, Lounges, Billa im Haus (Erstbezug)



1

Objektnummer: 1939/164063

Eine Immobilie von IMMOcontract Immobilien Vermittlung GmbH

Zahlen, Daten, Fakten

Adresse	Wagramer Straße 2
Art:	Wohnung - Etage
Land:	Österreich
PLZ/Ort:	1220 Wien
Baujahr:	2025
Zustand:	Erstbezug
Alter:	Neubau
Wohnfläche:	33,37 m ²
Zimmer:	1
Balkone:	1
Heizwärmebedarf:	A 23,23 kWh / m ² * a
Gesamtenergieeffizienzfaktor:	A 0,80
Kaufpreis:	464.900,00 €
Provisionsangabe:	

3% des Kaufpreises zzgl. 20% USt.

Ihr Ansprechpartner



Projektteam DANUBEFLATS

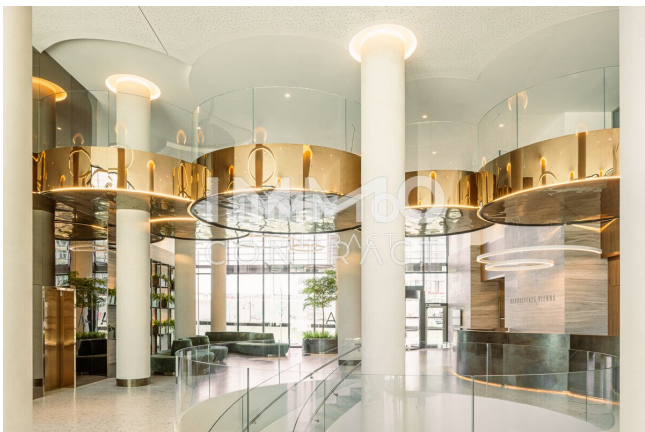
IMMOcontract Immobilien Vermittlung GmbH
Schnirchgasse 17
1030 Wien

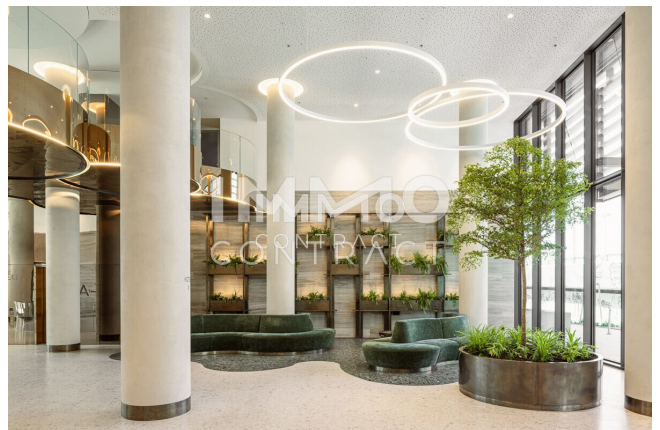
T +43 1 890 0 800 2302
F +43 732 890 800 2466

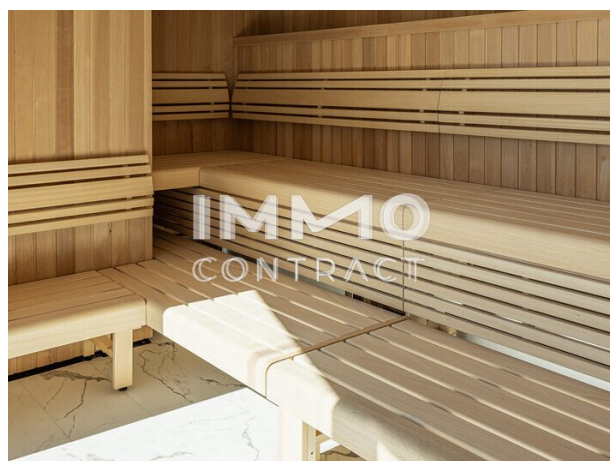


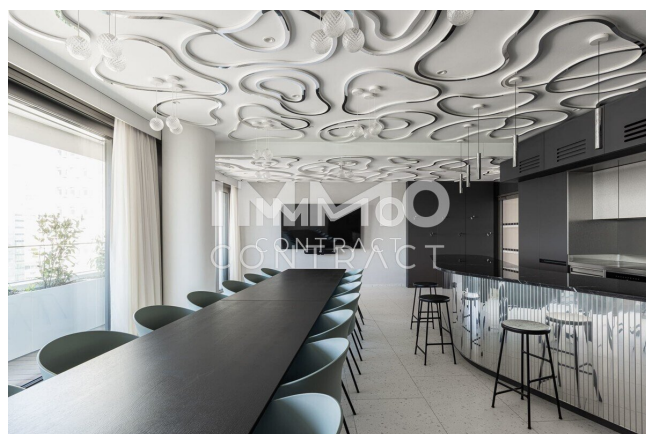




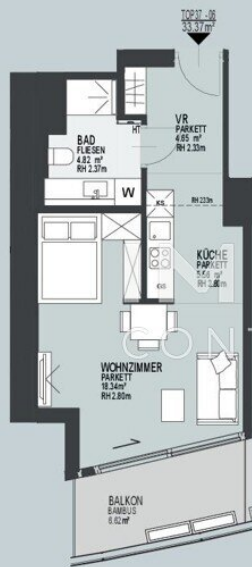










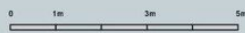


Legende:

- W Waschmaschine
- KS Kühlschrank
- GS Geschirrspüler
- AR Abstellraum
- VR Vorraum
- ER Einlagerungsraum
- HT Handtuchbrockner
- Säule
- Schiebelelement
- Falltreppe
- Deckensprung

Stand: 15.07.2021 | Die Möblierung und Kücheneinrichtung sind nicht im Kaufpreis enthalten. Revisionen werden nach technischer Ermessung ausgetauscht. Für die Befüllung von Einbauelementen und Natursteinen erforderlich!

M 1:100
(auf DIN A4)

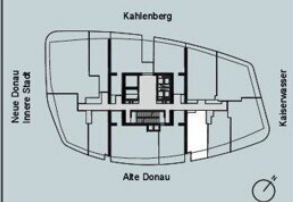


DANUBEFLATS
THE ONE AND ONLY.

EBENE 37
TOP 37-06



Wohnfläche: ca. 33.37m²
Balkon: ca. 6.62m²



EN PROJEKT VON:



SORAVIA

Danube Flats | Waggriner Straße 2, 1220 Wien | www.danube-flats.at

VERMARKTUNG:



Objektbeschreibung

ERSTBEZUG JETZT: DANUBEFLATS. The One and Only.

- * Mit rund 180 Metern der höchste Wohnturm Österreichs
- * Hochwertige Ausstattung, großteils Raumhöhen von rund 2,8 m, großflächige Verglasungen, Smart Living Technology
- * Großzügiger Spa-Bereich mit Sauna, Fitness, Ruhezone, ganzjährig beheiztem Pool und Cocktailbar
- * Top ausgestattete Business Lounge, Event Lounge, Executive Lounge, Sky-Gärten, moderner Supermarkt
- * Wohnungsgrößen bereits ab ca. 30 Quadratmeter
- * Tiefgarage, zwei e-Car Sharing Fahrzeuge vor Ort
- * Umfangreiches Doorman-Service: Apartmentreinigung, Textil-, Einkaufs-, Liefer- und Paketservice, Kurierdienste, Tierbetreuung, Catering & Events u.v.m.

Wir weisen darauf hin, dass zwischen dem Vermittler und dem Auftraggeber ein wirtschaftliches Naheverhältnis besteht. Der Vermittler ist als Doppelmakler tätig.

© tschinkersten fotografie

Wir weisen darauf hin, dass zwischen dem Vermittler und dem zu vermittelnden Dritten ein familiäres oder wirtschaftliches Naheverhältnis besteht.

Der Vermittler ist als Doppelmakler tätig.

Infrastruktur / Entfernungen

Gesundheit

Arzt <75m
Apotheke <275m
Klinik <1.250m
Krankenhaus <2.450m

Kinder & Schulen

Schule <500m
Kindergarten <300m

Universität <1.525m
Höhere Schule <3.000m

Nahversorgung

Supermarkt <25m
Bäckerei <275m
Einkaufszentrum <1.900m

Sonstige

Geldautomat <300m
Bank <300m
Post <425m
Polizei <100m

Verkehr

Bus <75m
U-Bahn <100m
Straßenbahn <1.200m
Bahnhof <175m
Autobahnanschluss <125m

Angaben Entfernung Luftlinie / Quelle: OpenStreetMap