

Solides Zuhause mit Gestaltungsmöglichkeiten in Gasselsdorf



Ansicht Süd

Objektnummer: 0005004919

Eine Immobilie von Raiffeisen Steiermark

Zahlen, Daten, Fakten

| | |
|--------------------------------------|------------------------------|
| Art: | Haus - Einfamilienhaus |
| Land: | Österreich |
| PLZ/Ort: | 8543 Gasselsdorf |
| Wohnfläche: | 129,90 m² |
| Gesamtfläche: | 476,00 m² |
| Zimmer: | 4 |
| Bäder: | 1 |
| WC: | 1 |
| Balkone: | 1 |
| Heizwärmebedarf: | E 199,70 kWh / m² * a |
| Gesamtenergieeffizienzfaktor: | D 2,16 |
| Kaufpreis: | 135.000,00 € |
| Provisionsangabe: | |

3% des Kaufpreises plus 20% USt.

Ihr Ansprechpartner



Tobias Schlag

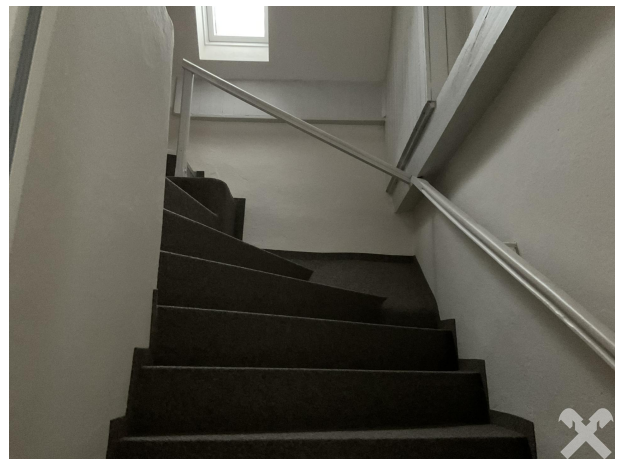
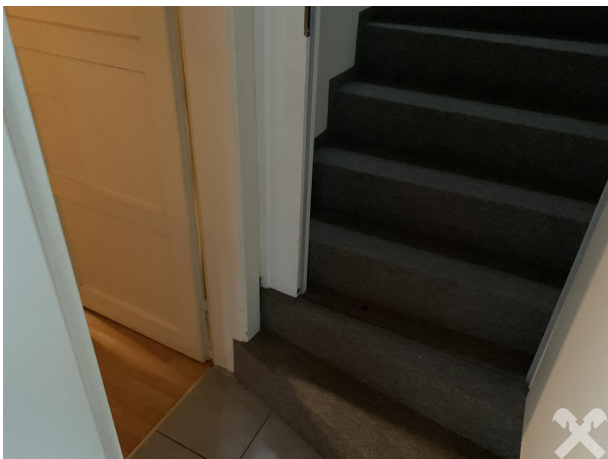
Raiffeisen-Immobilien Steiermark GmbH - Wohntraumcenter Süd, Gleinstätten
Gleinstätten 168
8443 Gleinstätten

T 22712
H +43 664 812 86 99

















Objektbeschreibung

Dieses Einfamilienhaus in Gasselsdorf, errichtet ca. 1954, befindet sich auf einem 476 m² großen Grundstück und bietet rund 130m² Wohnfläche, die sich wie folgt aufteilt:

EG: Vorraum, Abstellraum, Küche mit Essbereich, Wohnzimmer, Schlafzimmer, Bad mit WC und Dusche

OG: Vorraum, Schlafzimmer mit Zugang zum Dachstauraum, Schlafzimmer mit Balkon

Das Raumangebot eignet sich ideal für Paare, kleine Familien oder Käufer, die ein Bestandsobjekt mit Entwicklungsmöglichkeiten suchen.

Im Obergeschoss steht ein kleiner Balkon zur Verfügung, der zusätzlichen Freiraum bietet.

Das Haus ist teilunterkellert und bietet dadurch großzügige Nutz- und Lagerräume. Der Keller weist stellenweise leichte Feuchtigkeit auf, entspricht jedoch dem Charakter eines Gebäudes dieser Bauzeit.

Beheizt wird die Liegenschaft mittels Gasheizung.

Ein besonderer Vorteil ist die Eigenwasserversorgung über einen Hausbrunnen, die zusätzlich Unabhängigkeit schafft.

Zur Liegenschaft gehört ein Nebengebäude mit Garage sowie einer Holzhütte, die vielseitig als Stauraum, Werkstatt oder Hobbyraum genutzt werden kann.

Die Immobilie liegt direkt an der Straße, wodurch eine gute Erreichbarkeit gewährleistet ist.

Mit dem PKW erreicht man in wenigen Fahrminuten die Ortschaften Pölfing-Brunn und Gleinstätten, welche eine große Variation an Einkaufsmöglichkeiten, Schulen und Ärzten bieten.

Insgesamt bietet dieses Objekt eine solide Basis mit Potenzial für individuelle Gestaltung und Modernisierung.

Falls dieses nette Haus genau Ihren Vorstellungen entspricht, würde ich mich freuen, Sie bei einer Besichtigung vor Ort noch ausführlicher beraten zu dürfen!

Ich freue mich auf Ihre Anfrage