

ERSTBEZUG: Wo die City und die Wiener Hausberge zu Füßen liegen – DANUBEFLATS



Titelbild

Objektnummer: 1939/164092

Eine Immobilie von IMMOcontract Immobilien Vermittlung GmbH

Zahlen, Daten, Fakten

Adresse	Wagramer Straße 2
Art:	Wohnung - Etage
Land:	Österreich
PLZ/Ort:	1220 Wien
Baujahr:	2025
Zustand:	Erstbezug
Alter:	Neubau
Wohnfläche:	37,19 m ²
Zimmer:	1
Balkone:	1
Heizwärmebedarf:	A 23,23 kWh / m ² * a
Gesamtenergieeffizienzfaktor:	A 0,80
Kaufpreis:	546.500,00 €
Provisionsangabe:	

3% des Kaufpreises zzgl. 20% USt.

Ihr Ansprechpartner



Projektteam DANUBEFLATS

IMMOcontract Immobilien Vermittlung GmbH
Schnirchgasse 17
1030 Wien

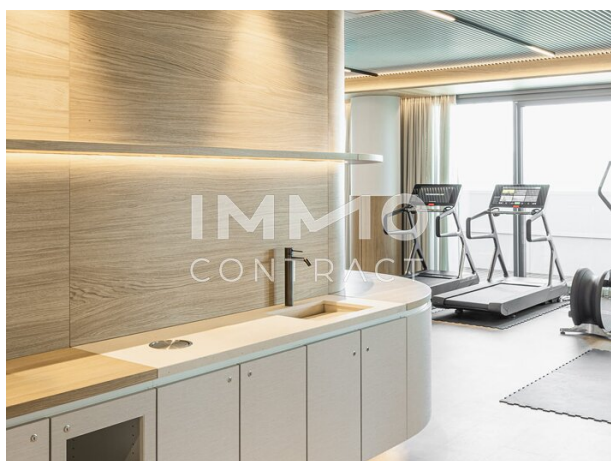
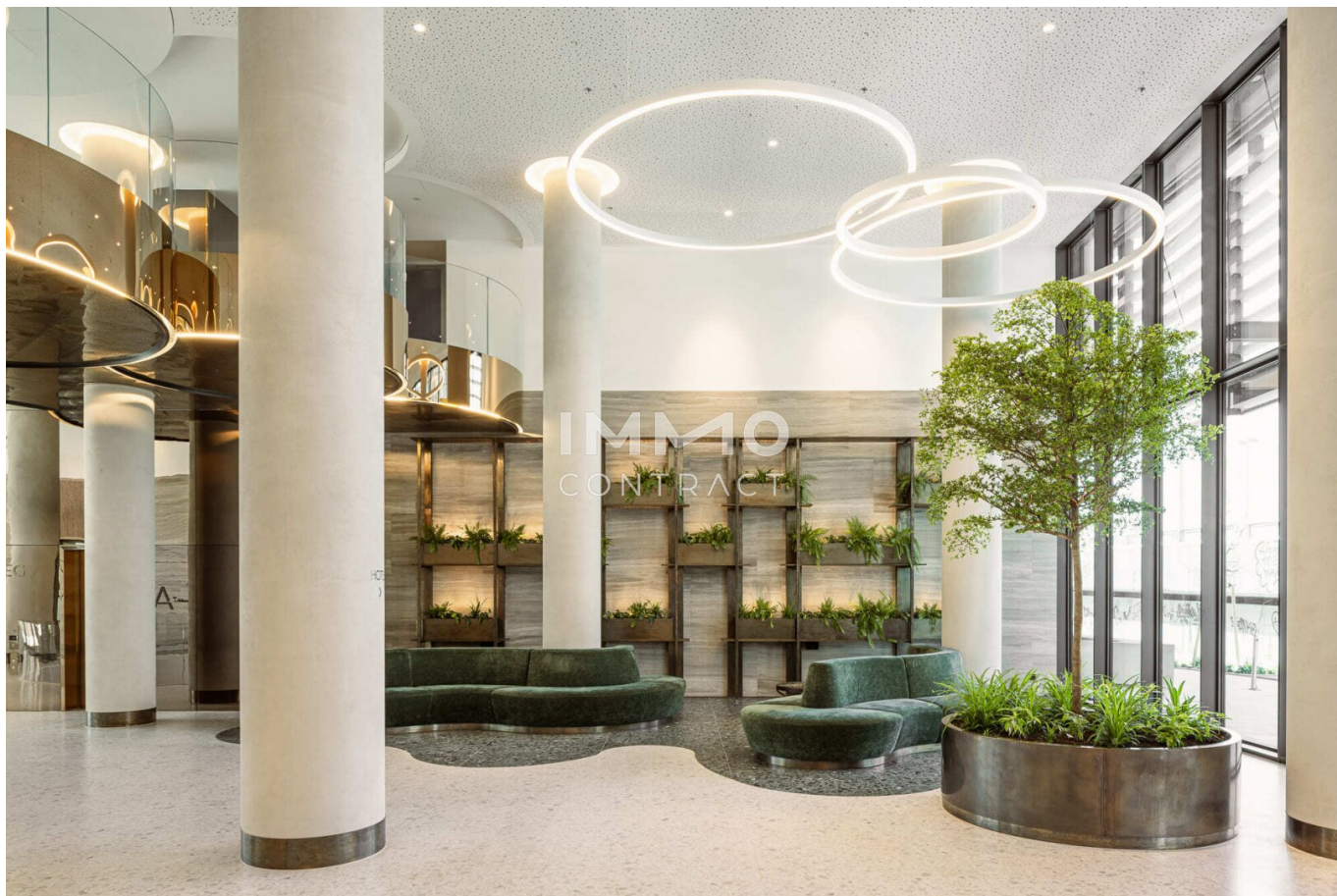
T +43 1 890 0 800 2302
F +43 732 890 800 2466





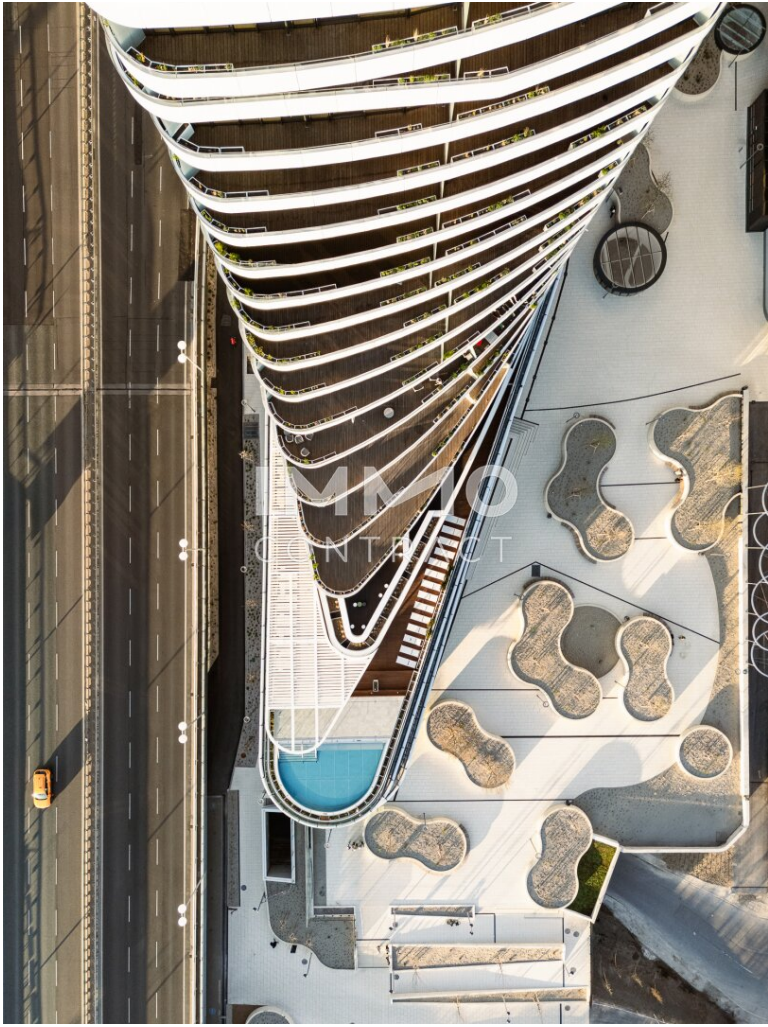














Legende:

- W Waschmaschine
- KS Kühlschrank
- GS Geschirrspüler
- AR Abstellraum
- VR Vorraum
- ER Einlagenungsraum
- HT Handluchttrockner
- Säule
- Schiebeelement
- Fallrohr
- Deckensprung

Planstand: 27.07.2021 | Die Möblierung und Küchen sind illustrativ dargestellt und nicht im Kaufpreis enthalten. Revisionsöffnungen werden nach technischer Anforderung ausgeführt. Für die Bestellung von Einbaumöbel sind Naturmaße erforderlich!

M 1:100
(auf DIN A4)

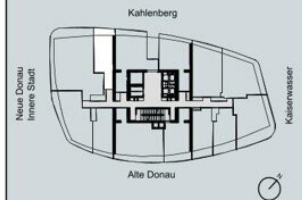


DANUBEFLATS
THE ONE AND ONLY.

EBENE 41
TOP 41-12



Wohnfläche: ca. 37,19m²
Balkon: ca. 7,21 m²



EIN PROJEKT VON:



SORAVIA

VERMARKTUNG:



DanubeFlats | Wagramer Straße 2, 1220 Wien | www.danubeflats.at

Objektbeschreibung

ERSTBEZUG JETZT: DANUBEFLATS. The One and Only.

- * Mit rund 180 Metern der höchste Wohnturm Österreichs
- * Hochwertige Ausstattung, großteils Raumhöhen von rund 2,8 m, Smart Living Technology
- * Großzügiger Spa-Bereich mit Sauna, Fitness, Ruhezone, ganzjährig beheiztem Pool und Cocktailbar
- * Top ausgestattete Business Lounge, Event Lounge, Executive Lounge, Sky-Gärten, Gastronomie mit attraktivem Gastgarten, moderner Supermarkt
- * Single-, Starterwohnung oder Investment
- * Wohnung für Familien, Paare und Singles mit viel Platzbedarf

Diese moderne Einzimmer-Wohnung bietet eine perfekte Kombination aus stilvollem Design und hochwertiger Ausstattung. Der lichtdurchflutete Wohnbereich ermöglicht flexible Nutzungsmöglichkeiten und bietet einen beeindruckenden Blick auf den Kahlenberg – ideal für alle, die ein urbanes Zuhause mit Naturblick suchen. Mit ihrer zentralen Lage und exzellenten Anbindung eignet sich diese Wohnung nicht nur hervorragend als komfortables Zuhause, sondern auch perfekt als Investment. Die hohe Nachfrage nach modernen, gut angebundenen Wohnungen in dieser Lage macht sie zu einer attraktiven Option zum selber Wohnen oder für Kapitalanleger. Ideal für Singles oder als Renditeobjekt – hier treffen Lifestyle und Zukunftsperspektiven aufeinander.

Der korrespondierende Anlgerpreis beträgt € 493.350 zzgl. 20% Ust.

@ tschinkersten fotografie

Wir weisen darauf hin, dass zwischen dem Vermittler und dem zu vermittelnden Dritten ein familiäres oder wirtschaftliches Naheverhältnis besteht.

Der Vermittler ist als Doppelmakler tätig.

Infrastruktur / Entfernungen

Gesundheit

Arzt <75m

Apotheke <275m

Klinik <1.250m
Krankenhaus <2.450m

Kinder & Schulen

Schule <500m
Kindergarten <300m
Universität <1.525m
Höhere Schule <3.000m

Nahversorgung

Supermarkt <25m
Bäckerei <275m
Einkaufszentrum <1.900m

Sonstige

Geldautomat <300m
Bank <300m
Post <425m
Polizei <100m

Verkehr

Bus <75m
U-Bahn <100m
Straßenbahn <1.200m
Bahnhof <175m
Autobahnanschluss <125m

Angaben Entfernung Luftlinie / Quelle: OpenStreetMap