

Provisionsfreie 2 Zimmer Wohnung!



NÖ WOHNBAUFÖRDERUNG
EIGENHEIM
möglich

211015_Elkbau_Ober-Grafendorf_Block_B_OG3_Top10-36

Objektnummer: 1939/163264

Eine Immobilie von IMMOcontract Immobilien Vermittlung GmbH

Zahlen, Daten, Fakten

Art:	Wohnung - Etage
Land:	Österreich
PLZ/Ort:	3200 Ober-Grafendorf
Baujahr:	2024
Zustand:	Erstbezug
Wohnfläche:	54,42 m²
Zimmer:	2
Bäder:	1
WC:	1
Balkone:	1
Heizwärmebedarf:	A 23,80 kWh / m² * a
Gesamtenergieeffizienzfaktor:	A+ 0,67
Kaufpreis:	185.000,00 €
Provisionsangabe:	

Provision bezahlt der Abgeber.

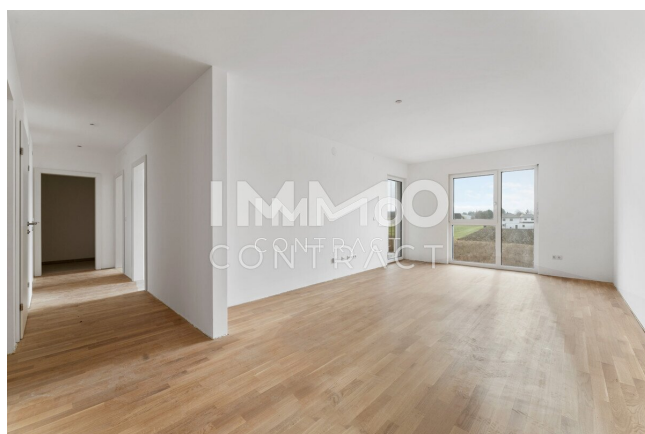
Ihr Ansprechpartner



Christian Pichler

IMMOcontract Immobilien Vermittlung GmbH
Grenzgasse 10-12
3100 St. Pölten

T + 43 664 819 18 27
H + 43 664 819 18 27





Felix Irnbauer-Straße 4
3200 Oberwolfendorf

3200 Obergroßendorf

Top 22

Gebäude	C
Geschöß	1 Obergeschoss
Raumhöhe	2,53 m
Zimmeranzahl	2
Parkplatz Nr.	140
Terrasse/Balkon	192 m²
Loggia	6,8 m²
Garten	-
Einlagenraum	150 m²
WOHNUTZFLÄCHE	54,42 M²

WOHNUTZFLÄCHE 54,42 m²



0 1 2 3



Endgeschoss | Maßstab 1:75 (DN A2)
Erdgeschoss, verhältnismäßig technischer Zeichenraum

Objektbeschreibung

Nachhaltig Wohnen. Dieses Projekt ist klimaaktiv GOLD zertifiziert und ausgezeichnet mit dem Energy Globe Award.

Alle noch freie Wohnungen finden Sie auf unserer Projekt Seite.
<https://www.immocontract.at/projekt/wohnpark-ober-grafendorf/>

Die Wohnungen überzeugen mit modernen, zentral begehbaren Grundrissen und hochwertiger Ausstattung. Jede der Wohnungen verfügt über einen Außenbereich. Durch die versetzte Anordnung entstehen zwischen den Baukörpern weitläufige, begrünte Freiflächen, die als Erholungsraum dienen und ein nachbarschaftliches Miteinander begünstigen. Dank der Holzbauweise sind die Gebäude besonders stabil, energieeffizient und bieten ein behagliches Raumklima. Der Wohnpark Ober-Grafendorf ist klimaaktiv Gold zertifiziert und mit dem Energy Globe Award ausgezeichnet.

Die 2- bis 4-Zimmer-Wohnungen sind mit Parkettböden, Fußbodenheizung, Rollläden, sowie Eigengarten oder Balkon ausgestattet. Große Fensterflächen sorgen für lichtdurchflutete Räume.

Die Gebäude überzeugen mit architektonischen Raffinessen und einem naturnahen Wohngefühl. Lamellen aus Lärchenholz sorgen für eine optische Gliederung der Balkone und einen sonnengeschützten Bereich im Freien. Durch die versetzte Anordnung entstehen zwischen den Baukörpern weitläufige, begrünte Freiflächen, die als Erholungsraum dienen und ein nachbarschaftliches Miteinander begünstigen. Direkt neben der Wohnanlage entsteht ein rund 1.500 m² großer Spielplatz.

Fertigstellung des Bauteils C ist im Dezember 2025.

Sie brauchen eine Finanzierung? Gerne. Bei uns sind Sie richtig. Mit unserem Partnerinstitut, der Volksbank finden wir eine maßgeschneiderte Lösung für Sie.

Infrastruktur / Entfernungen

Gesundheit

Arzt <5.500m
Apotheke <1.000m
Klinik <7.000m
Krankenhaus <9.000m

Kinder & Schulen

Schule <1.000m
Kindergarten <1.000m
Universität <9.000m

Höhere Schule <6.500m

Nahversorgung

Supermarkt <500m

Bäckerei <1.000m

Einkaufszentrum <2.500m

Sonstige

Bank <1.000m

Geldautomat <1.000m

Post <1.000m

Polizei <1.000m

Verkehr

Bus <1.000m

Bahnhof <1.000m

Autobahnanschluss <2.500m

Flughafen <3.000m

Angaben Entfernung Luftlinie / Quelle: OpenStreetMap