

++NEU++ 3 Zimmerwohnung, möbliert, sofort beziehbar!!!



20251015_131518

Objektnummer: 1939/130892

Eine Immobilie von IMMOcontract Immobilien Vermittlung GmbH

Zahlen, Daten, Fakten

Art:	Wohnung - Etage
Land:	Österreich
PLZ/Ort:	3021 Pressbaum
Baujahr:	2008
Zustand:	Neuwertig
Wohnfläche:	74,47 m ²
Zimmer:	3,50
Bäder:	1
WC:	1
Stellplätze:	1
Heizwärmebedarf:	B 39,60 kWh / m ² * a
Gesamtenergieeffizienzfaktor:	A 0,84

Ihr Ansprechpartner

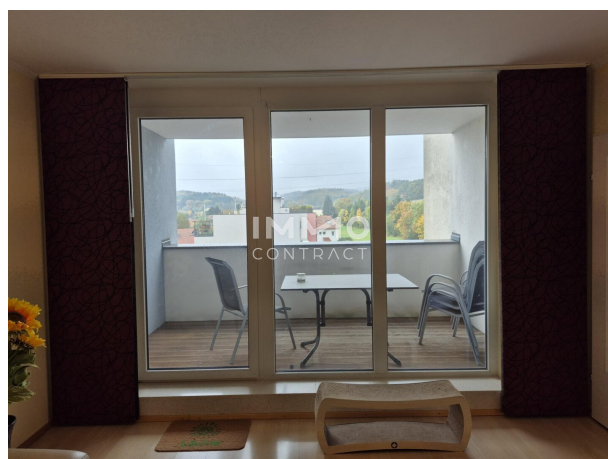


Christian Pichler

IMMOcontract Immobilien Vermittlung GmbH
Grenzgasse 10-12
3100 St. Pölten

T + 43 664 819 18 27
H + 43 664 819 18 27

Gerne stehe ich Ihnen für weitere Informationen oder einen Besichtigungstermin zur Verfügung.













Objektbeschreibung

Willkommen in Ihrem neuen Zuhause inmitten der malerischen Umgebung von Pressbaum! Diese neuwertige Etagenwohnung aus dem Baujahr 2008 befindet sich in einem modernen Gebäude mit insgesamt 11 Etagen und bietet auf ca. 74,47 m² Wohnfläche alles, was das Herz begehrt.

Die Wohnung beeindruckt mit einer durchdachten Raumaufteilung, die idealen Platz für Familien oder Paare schafft. Zwei großzügige Schlafzimmer bieten Raum für erholsame Nächte und persönliche Entfaltung. Der lichtdurchflutete Wohnbereich lädt zum Verweilen und Entspannen ein, während die moderne Küche ausreichend Platz für kulinarische Kreationen bietet.

Ein Badezimmer mit hochwertiger Ausstattung rundet das Angebot ab und sorgt für einen angenehmen Start in den Tag. Die sofortige Verfügbarkeit dieser Immobilie ermöglicht einen reibungslosen Übergang in Ihr neues Leben in Pressbaum.

Sehr angenehm ist auch der separate Abstellraum, welcher sich direkt im selben Stockwerk befindet!

Der Kaufpreis beinhaltet auch einen fixen Stellplatz für Ihr KFZ.

Ideal gelegen, kombiniert diese Wohnung Ruhe und Erholung mit der Nähe zu allen wichtigen Einrichtungen und Verkehrsanbindungen. Nutzen Sie die Gelegenheit und überzeugen Sie sich selbst von diesem außergewöhnlichen Angebot! Ihr neues Zuhause in Pressbaum wartet schon auf Sie!

Für Besichtigungen stehe ich Ihnen jederzeit gerne zu Verfügung!

Wir ersuchen auf Grund unserer Nachweispflicht gegenüber dem Abgeber um vollständige Angabe Ihrer Kontaktdaten einschließlich

Vor- und Zuname,

Adresse,

Telefonnummer.

Sie haben bereits Ihre WunschIMMObilie gefunden, aber noch nicht die optimale Finanzierungslösung?

Gerne vereinbart IMMOcontract für Sie ein unverbindliches Beratungsgespräch mit den Finanzierungsspezialisten bei unseren Kooperationspartnern - Volksbank Wien, Volksbank NÖ, Volksbank OÖ, Ärzte- und Apothekerbank sowie SPARDA-Bank ! Dank unserer exklusiven Kooperation erhalten Sie in deren Filialen optimale Konditionen und erstklassige Beratung rund um Ihre künftige Finanzierung.

Der Vermittler ist als Doppelmakler tätig.

Infrastruktur / Entfernungen

Gesundheit

Arzt <1.000m

Apotheke <2.000m

Klinik <9.000m

Kinder & Schulen

Kindergarten <2.000m

Schule <2.000m

Nahversorgung

Supermarkt <500m

Bäckerei <500m

Sonstige

Bank <1.500m

Geldautomat <2.000m

Post <1.500m

Polizei <500m

Verkehr

Bus <500m

Autobahnanschluss <500m

Bahnhof <1.000m

Angaben Entfernung Luftlinie / Quelle: OpenStreetMap