

**Gewerbefläche / Büroetage (252 m²) in Vösendorf in
Toplage zu vermieten!**



Einrichtungsvorschlag

Objektnummer: 2025-709

Eine Immobilie von Klebl Immobilien GmbH

Zahlen, Daten, Fakten

Art:	Büro / Praxis - Bürohaus
Land:	Österreich
PLZ/Ort:	2331 Vösendorf
Baujahr:	1971
Zustand:	Gepflegt
Nutzfläche:	252,00 m²
Gesamtmiete	2.500,00 €
Provisionsangabe:	

3 Bruttomonatsmieten zzgl. USt.

Ihr Ansprechpartner

Christian Dotzauer

Klebl Immobilien GmbH
Leopold Gattringer Straße 18
Brunn am Gebirge

T 00436641651579
H 00436641651579

Gerne stehe ich Ihnen für weitere Informationen oder einen Besichtigungstermin zur Verfügung.



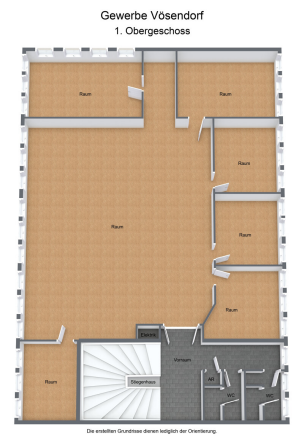












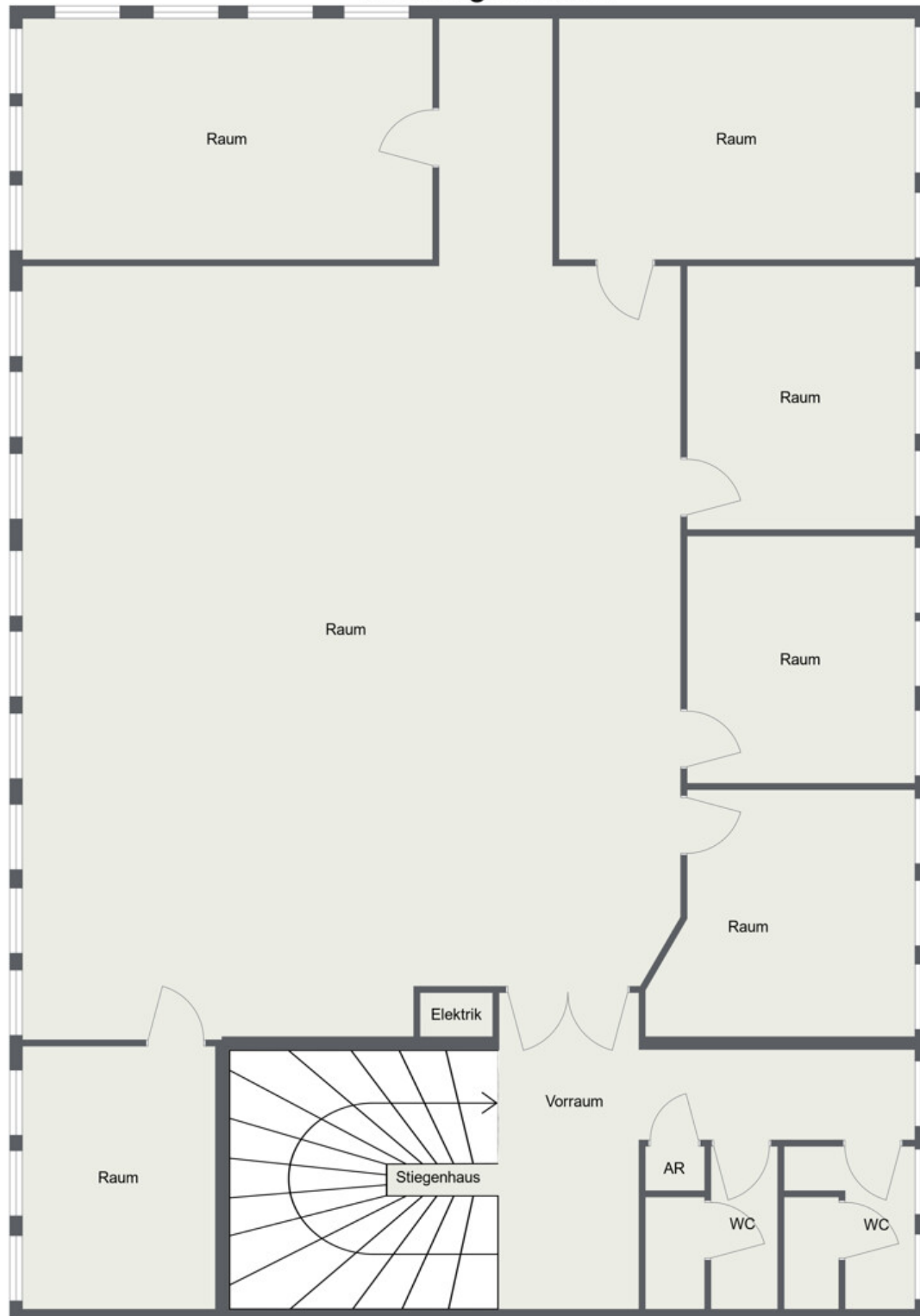


GEWERBEOBJEKT ZU MIETEN

VERMARKTUNG: KLEBL IMMOBILIEN GMBH

Gewerbe Vösendorf

1. Obergeschoss



Die erstellten Grundrisse dienen lediglich der Orientierung.

Objektbeschreibung

252 m² Gewerbefläche in Toplage zu vermieten! Große zentrale Bürofläche, weitere 6 abgeteilte Einzelbüros, Gang mit Damen u. Herren WC (getrennt), sowie einen Bereich für eine Teeküche. Die Büroetage befindet sich in einem Bürogebäude im kompletten 1. Stock im Gewerbegebiet von Vösendorf. Auf dem großzügigen Areal sind 5 Parkplätze verfügbar. Der Eigentümer würde sich auch an Investitionen, welche zu einer Aufwertung der Immobilie führen (z.B. Bodenbeläge, integrierte Beleuchtung in der Decke etc.), zu beteiligen bzw. zu übernehmen.