

Zweifamilienhaus in Pfarrkirchen



Objektnummer: 4417/1384

**Eine Immobilie von NEUWOG Immobilien treuhand und
Liegenschaftserrichtungs GmbH**

Zahlen, Daten, Fakten

Adresse	Weizenstraße 5
Art:	Haus - Zweifamilienhaus
Land:	Österreich
PLZ/Ort:	4540 Pfarrkirchen bei Bad Hall
Baujahr:	1966
Wohnfläche:	152,00 m²
Bäder:	2
WC:	2
Heizwärmebedarf:	G 286,00 kWh / m² * a
Gesamtenergieeffizienzfaktor:	E 3,05
Provisionsangabe:	

3% des Kaufpreises zzgl. 20% USt.

Ihr Ansprechpartner



Ingrid Guger-Waldenhofer MSc

Neuwog Immobilien GmbH
Kirchengasse 4
4501 Neuhofen an der Krems

H +43 664 88168078

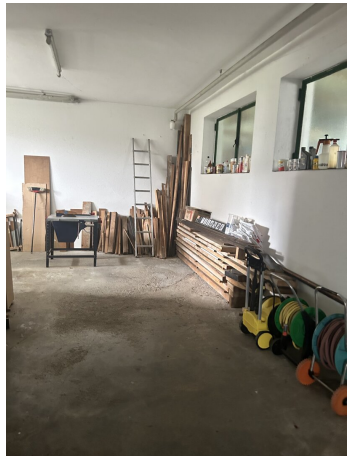
Gerne stehe ich Ihnen für weitere Informationen oder einen Besichtigungstermin zur Verfügung.



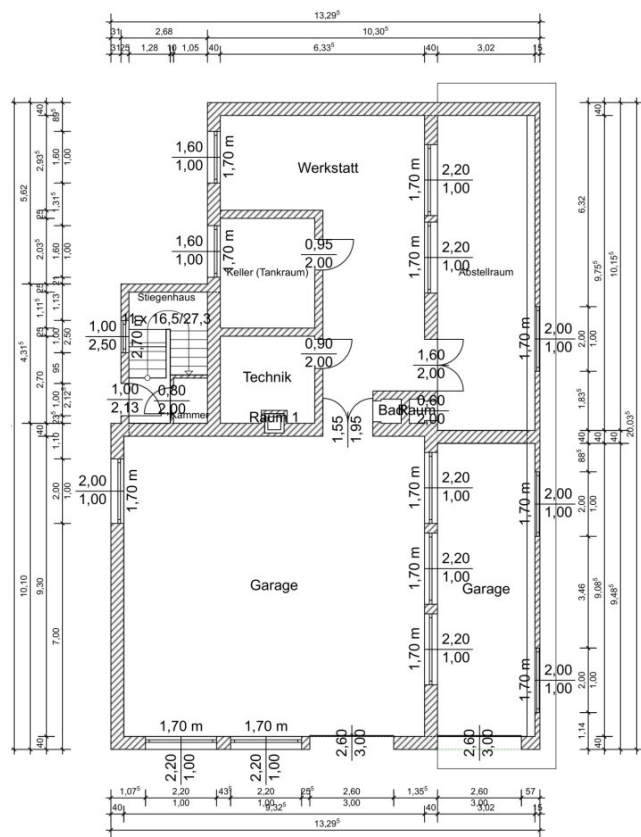


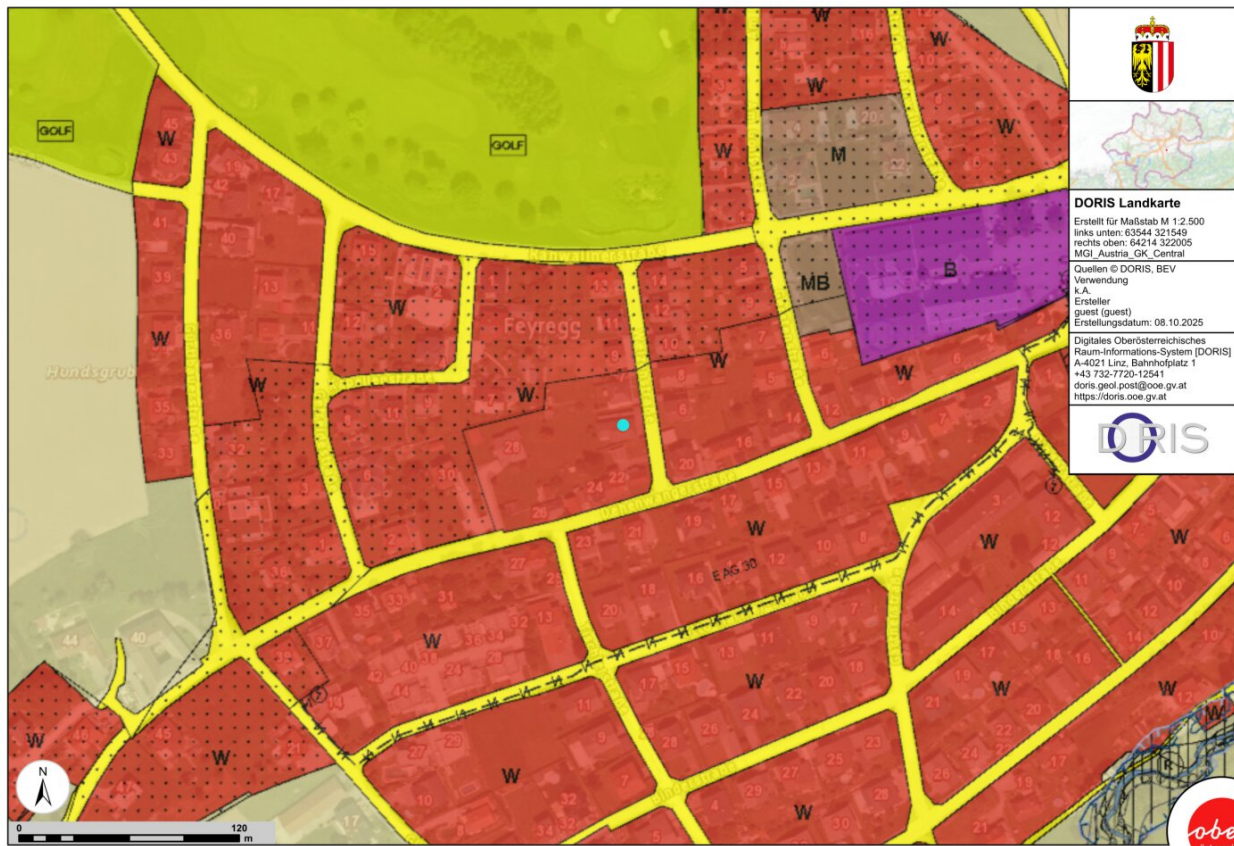












Für die inhaltliche Richtigkeit, Vollständigkeit oder für Fehlerfreiheit der Landkarte schließt das Land Oberösterreich eine Gewähr aus und übernimmt keine Haftung jeglicher Art.
 Des Weiteren ist die Haftung für Folgeschäden, die aus der unsachgemäßen und falschen Interpretation der Inhalte resultieren, ausgeschlossen.



Objektbeschreibung

Willkommen in Ihrem neuen Zuhause – einem charmanten Zweifamilienhaus in der idyllischen Gemeinde Pfarrkirchen bei Bad Hall, Oberösterreich. Diese attraktive Immobilie bietet Ihnen nicht nur ein Zuhause, sondern auch die Möglichkeit, eine zweite Wohneinheit zu vermieten oder Platz für Ihre Familie zu schaffen.

Mit einer großzügigen Fläche von 152m² (59m² und 83m²) erstreckt sich dieses Haus über zwei Etagen und bietet ausreichend Platz für individuelle Wohnbedürfnisse.

Das gepflegte Zweifamilienhaus besticht durch seine durchdachte Raumaufteilung. Es verfügt über zwei Bäder, jeweils mit Fenster, Badewanne und Dusche, sodass jeder Bewohner seinen eigenen Rückzugsort genießen kann. Die zwei WCs sind besonders praktisch für Familien oder Wohngemeinschaften.

Ein besonderes Highlight ist der großzügige Garten, der Ihnen viel Raum für Entspannung, Freizeitaktivitäten und Gartenarbeit bietet. Hier können Sie die Seele baumeln lassen oder die Kinder beim Spielen beobachten. Die angebaute Garage sorgt dafür, dass Ihr Fahrzeug sicher und geschützt untergebracht ist.

Die Verkehrsanbindung ist optimal – der Bus bringt Sie schnell und bequem in die umliegenden Städte und Gemeinden. Auch die Infrastruktur vor Ort kann sich sehen lassen. In unmittelbarer Nähe finden Sie eine Schule, einen Kindergarten und eine Bäckerei, die Ihnen den Alltag erleichtern.

Pfarrkirchen bei Bad Hall ist nicht nur ein Ort zum Leben, sondern auch ein Ort, an dem Sie die Natur und die Ruhe des ländlichen Lebens genießen können. Ob Sie lange Spaziergänge in der Natur unternehmen, Rad fahren oder einfach nur die Schönheit der Umgebung genießen möchten – hier haben Sie die Möglichkeit dazu.

Nutzen Sie die Chance und verwirklichen Sie Ihren Wohntraum in diesem einzigartigen Zweifamilienhaus. Kontaktieren Sie uns noch heute, um einen Besichtigungstermin zu vereinbaren und entdecken Sie Ihr neues Zuhause in Pfarrkirchen!

Der Vermittler ist als Doppelmakler tätig.

Infrastruktur / Entfernungen

Gesundheit

Arzt <1.275m

Apotheke <1.550m

Krankenhaus <8.925m

Kinder & Schulen

Schule <675m

Kindergarten <600m

Nahversorgung

Supermarkt <1.500m

Bäckerei <750m

Einkaufszentrum <6.525m

Sonstige

Bank <1.500m

Geldautomat <1.500m

Post <1.525m

Polizei <1.525m

Verkehr

Bus <250m

Bahnhof <4.300m

Autobahnanschluss <9.150m

Flughafen <5.850m

Angaben Entfernung Luftlinie / Quelle: OpenStreetMap