

**Großzügige 4 Zimmer Wohnung mit über 100 m² Balkon
und Blick auf die Donau!**



1

Objektnummer: 1939/164102

Eine Immobilie von IMMOcontract Immobilien Vermittlung GmbH

Zahlen, Daten, Fakten

Adresse	Wagramer Straße 2
Art:	Wohnung - Etage
Land:	Österreich
PLZ/Ort:	1220 Wien
Baujahr:	2025
Zustand:	Erstbezug
Alter:	Neubau
Wohnfläche:	160,47 m²
Zimmer:	4
Bäder:	2
WC:	2
Balkone:	1
Keller:	3,00 m²
Heizwärmebedarf:	A 23,23 kWh / m² * a
Gesamtenergieeffizienzfaktor:	A 0,80
Kaufpreis:	2.498.000,00 €
Provisionsangabe:	

3% des Kaufpreises zzgl. 20% USt.

Ihr Ansprechpartner



Projektteam DANUBEFLATS

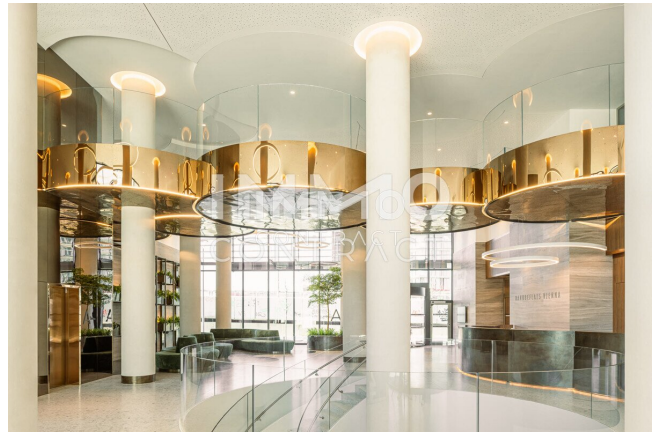
IMMOcontract Immobilien Vermittlung GmbH
Schnirchgasse 17
1030 Wien



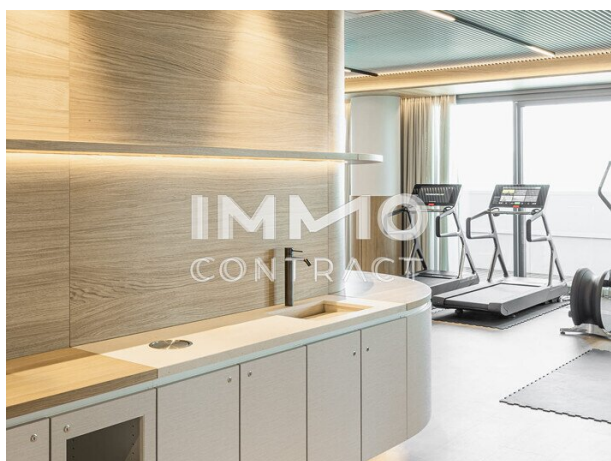
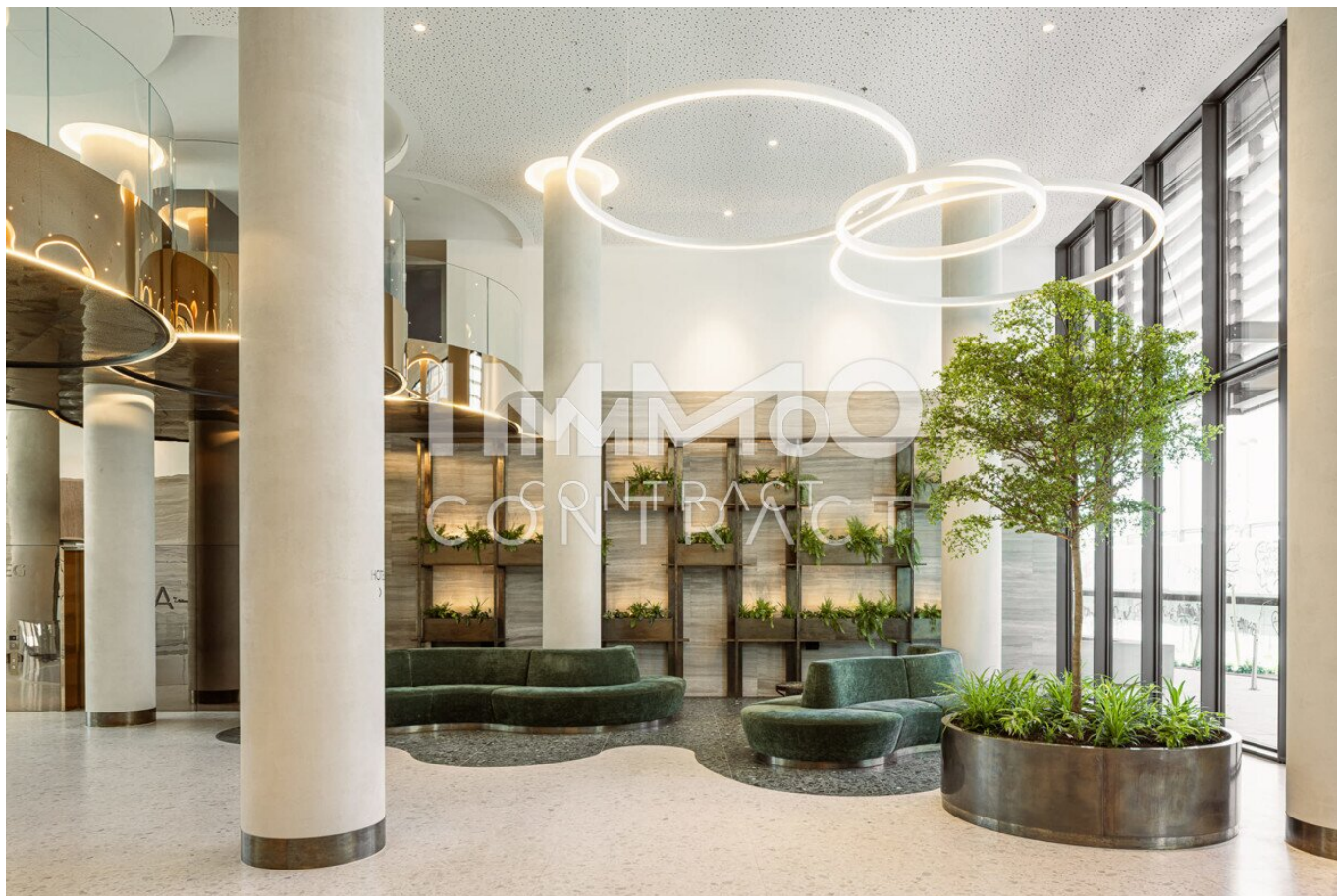


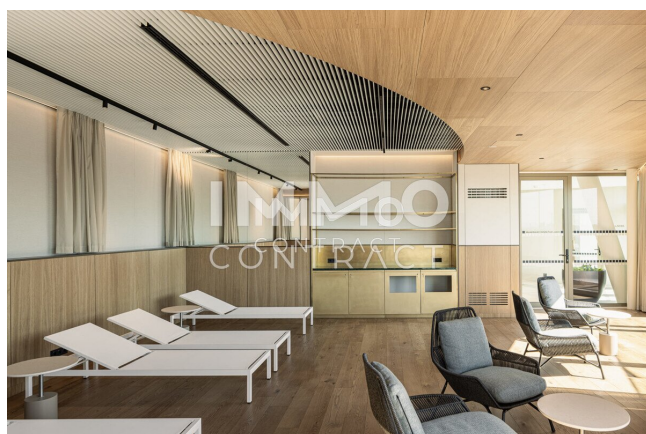














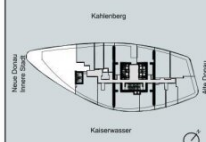




EBENE 06
TOP 06-11



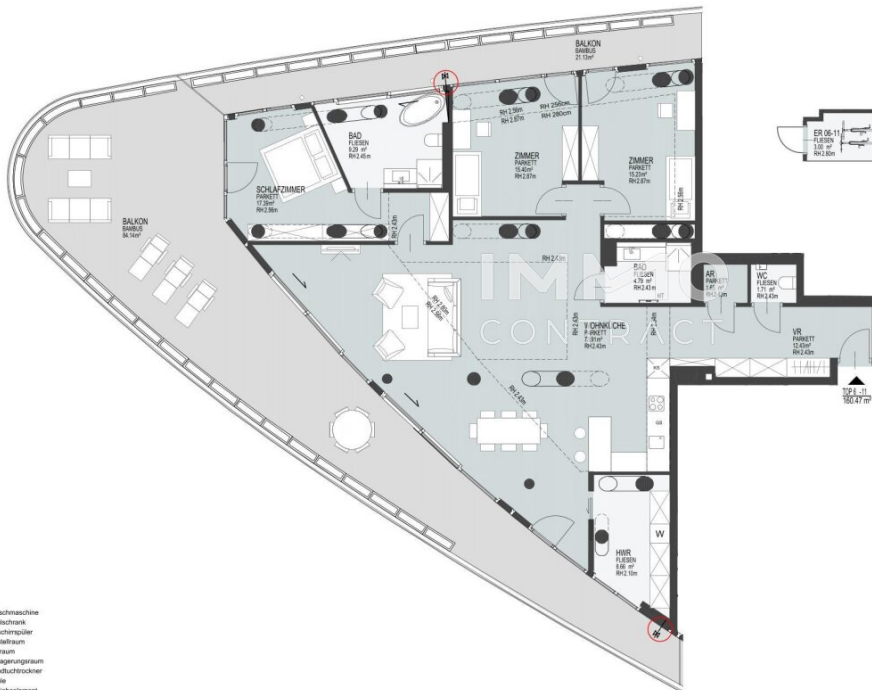
Wohnfläche: ca. 180,47 m²
Balkon: ca. 84,14 m² + 21,13 m²



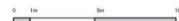
EVN PROJEKT VON: S+B GRUPPE, SORAVIA, IVV
VERANTWORTUNG: S+B GRUPPE, SORAVIA, IVV
Donaufestweg 1, 1020 Wien | www.danube flats.at

- Legende:
- W Waschmaschine
 - KS Kühlschrank
 - GS Geschirrspüler
 - AR Abstellraum
 - VR Vorraum
 - ER Einbergeraum
 - HT Handtuchhaken
 - Sockel
 - Schiebeselement
 - Füllrohr
 - Deckenleuchte
 - Kaminventil

Planstand: 27.05.2021. Die Maßstäbe und Flächen sind illustrativ dargestellt und nicht im Maßstab enthalten. Verweise:
Öffnungen werden nach technischer Ausführung ausgeführt. Für die Befestigung von Einbauelementen ist die Anweisung zu beachten.



M 1:100
(auf DIN A3)



Objektbeschreibung

ERSTBEZUG JETZT: DANUBEFLATS. The One and Only.

- * Mit rund 180 Metern der höchste Wohnturm Österreichs
- * Hochwertige Ausstattung, großteils Raumhöhen von rund 2,8 m, großflächige Verglasungen, Smart Living Technology
- * Großzügiger Spa-Bereich mit Sauna, Fitness, Ruhezone, ganzjährig beheiztem Pool und Cocktailbar
- * Top ausgestattete Business Lounge, Event Lounge, Executive Lounge, Sky-Gärten, moderner Supermarkt
- * Wohnungsgrößen bereits ab ca. 30 Quadratmeter
- * Tiefgarage, zwei e-Car Sharing Fahrzeuge vor Ort
- * Umfangreiches Doorman-Service: Apartmentreinigung, Textil-, Einkaufs-, Liefer- und Paketservice, Kurierdienste, Tierbetreuung, Catering & Events u.v.m.

© tschinkersten fotografie

Wir weisen darauf hin, dass zwischen dem Vermittler und dem zu vermittelnden Dritten ein familiäres oder wirtschaftliches Naheverhältnis besteht.

Der Vermittler ist als Doppelmakler tätig.

Infrastruktur / Entfernungen

Gesundheit

Arzt <75m

Apotheke <275m

Klinik <1.250m

Krankenhaus <2.450m

Kinder & Schulen

Schule <500m

Kindergarten <300m

Universität <1.525m

Höhere Schule <3.000m

Nahversorgung

Supermarkt <25m

Bäckerei <275m

Einkaufszentrum <1.900m

Sonstige

Geldautomat <300m

Bank <300m

Post <425m

Polizei <100m

Verkehr

Bus <75m

U-Bahn <100m

Straßenbahn <1.200m

Bahnhof <175m

Autobahnanschluss <125m

Angaben Entfernung Luftlinie / Quelle: OpenStreetMap