

ACKERFLÄCHE & WIESE Teil 1



Ansicht I Acker & Wiese

Objektnummer: 0001011295

Eine Immobilie von Raiffeisen Immobilien Vermittlung

Zahlen, Daten, Fakten

Art:	Grundstück - Land- und Forstwirtschaft
Land:	Österreich
PLZ/Ort:	3233 Kilb
Kaufpreis:	53.000,00 €
Provisionsangabe:	

3% des Kaufpreises plus 20% USt.

Ihr Ansprechpartner



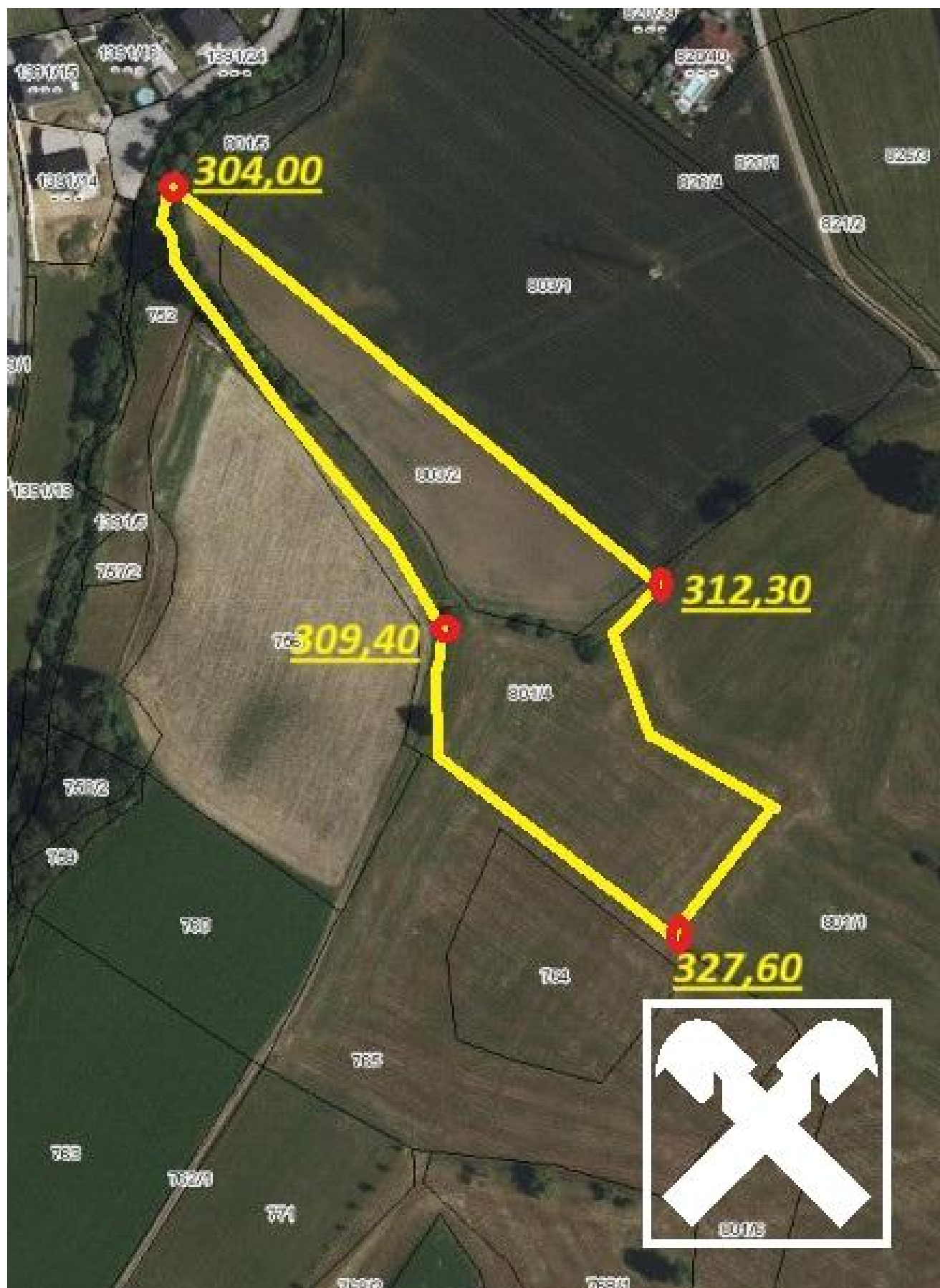
Thomas Plesiutchnig

Raiffeisen Immobilien Vermittlung Ges.m.b.H
Friedrich-Wilhelm-Raiffeisen-Platz 1
1020 Wien

T +43517517
H +43 664 60 517 517 64

Gerne stehe ich Ihnen für weitere Informationen oder einen Besichtigungstermin zur Verfügung.





Objektbeschreibung

Acker-/Wiesengrundstück

Objektart: Landwirtschaftliches Grundstück / Acker - Wiese

Lage: 3233 Kilb

Grundfläche: **13.756 m²**

Bebauung: unbebaut

Ausrichtung & Umgebung:

- Nördlich & östlich: Nachbargrundstück Acker/Wiese
- Südlich 6 westlich: Nachbargrundstück Acker/Wiese

Besonderheiten:

- Das Grundstück ist aktuell verpachtet.
- Ideal geeignet für landwirtschaftliche Nutzung, Weidehaltung oder als Naturlandschaft.
- Hochspannungsleitung führt über dieses Grundstück

Topografie:

leicht hanglagiges Gelände, leicht zugänglich über einen Feldweg im Norden des Grundstückes.

Verfügbarkeit:

Nach Absprache.

Exklusivvertrag

Kontakt:

Thomas Plesiutschnig

0664/ 6051751764

thomas.plesiutschnig@riv.at