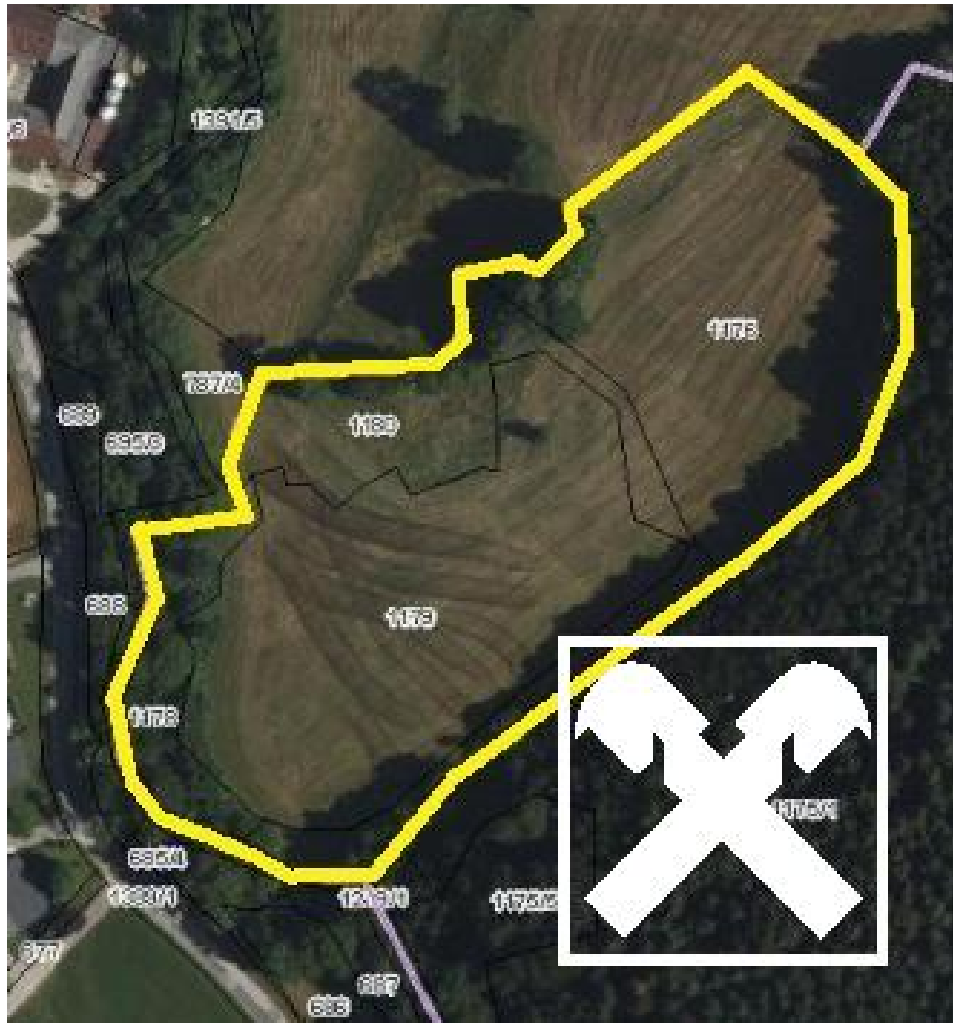


WIESEN Teil 4



Luftbildaufnahme_NÖ Atlas

Objektnummer: 0001011298

Eine Immobilie von Raiffeisen Immobilien Vermittlung

Zahlen, Daten, Fakten

Art:	Grundstück - Land- und Forstwirtschaft
Land:	Österreich
PLZ/Ort:	3233 Rametzberg
Kaufpreis:	60.000,00 €
Provisionsangabe:	

3% des Kaufpreises plus 20% USt.

Ihr Ansprechpartner



Thomas Plesiutchnig

Raiffeisen Immobilien Vermittlung Ges.m.b.H
Friedrich-Wilhelm-Raiffeisen-Platz 1
1020 Wien

T +43517517
H +43 664 60 517 517 64

Gerne stehe ich Ihnen für weitere Informationen oder einen Besichtigungstermin zur Verfügung.



Objektbeschreibung

Weide-/Wiesengrundstück

Objektart: Landwirtschaftliches Grundstück / Wiese

Lage: zwischen Petersberg und Freyen

Grundfläche: 20.036 m²

Bebauung: unbebaut / leicht hanglagig

Ausrichtung & Umgebung:

- Nördlich: Wiese Nachbargrundstück
- Östlich: bewaldetes Nachbargrundstück
- Südlich: bewaldetes Nachbargrundstück
- Westlich: bebuschtes Nachbargrundstück

Besonderheiten:

- Das Grundstück ist aktuell verpachtet.
- Ideal geeignet für landwirtschaftliche Nutzung, Weidehaltung oder als Naturlandschaft.

Topografie:

Hanglagiges Gelände;

Verfügbarkeit:

Nach Absprache.

Exklusivvertrag

Kontakt:

Thomas Plesiutschnig

0664/ 6051751764

thomas.plesiutschnig@riv.at