

# **GEFÖRDERTE MIETWOHNUNG! LANDESBahnSTRASSE 6!**



**Objektnummer: 2989**

**Eine Immobilie von KDH Immobilien GmbH**

## Zahlen, Daten, Fakten

Adresse	Landesbahnstraße 6
Art:	Wohnung
Land:	Österreich
PLZ/Ort:	2130 Mistelbach
Baujahr:	1961
Wohnfläche:	67,41 m <sup>2</sup>
Zimmer:	3
Heizwärmebedarf:	184,90 kWh / m <sup>2</sup> * a
Gesamtmiete	515,02 €
Kaltmiete (netto)	515,02 €
Kaltmiete	515,02 €
Provisionsangabe:	

Gemäß Erstauftraggeberprinzip bezahlt der Abgeber die Provision.

## Ihr Ansprechpartner



**Simone Unger-Ullmann**

KDH Immobilien GmbH  
Voitmann 43  
8272 Bad Waltersdorf

T +43 660 340 32 29

Gerne stehe ich Ihnen für weitere Informationen oder einen Besichtigungstermin zur Verfügung.

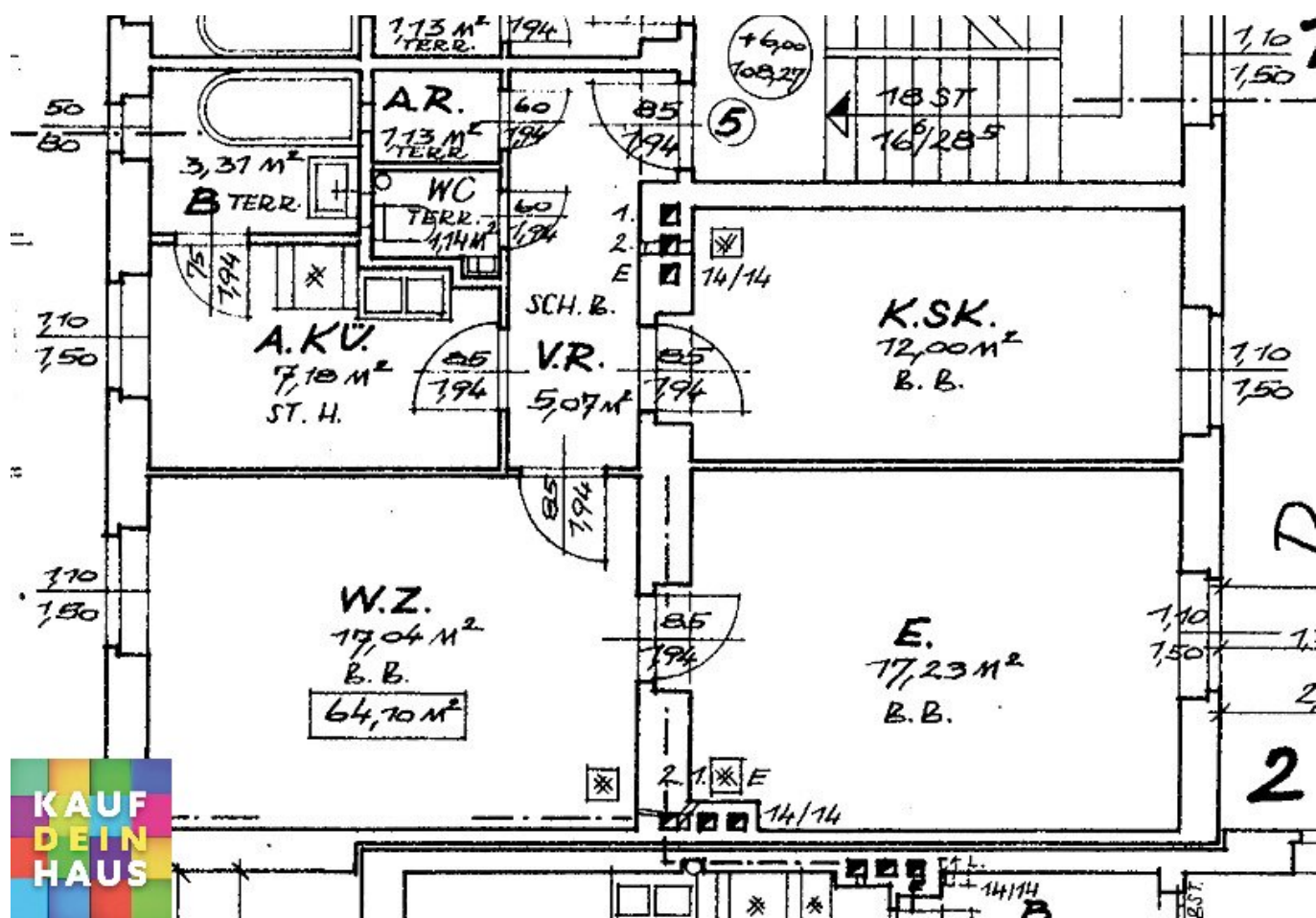












# Objektbeschreibung

PROVISIONSFREIE MIETWOHNUNG

PERFEKTE INFRASTRUKTUR!

FOTOS VOR DER LETZTEN VERMIETUNG - NEUE FOTOS FOLGEN!

Der Immobilienmakler erklärt, dass er – entgegen dem in der Immobilienwirtschaft üblichen Geschäftsgebrauch des Doppelmaklers – einseitig nur für den Vermieter tätig ist.

## Infrastruktur / Entfernungen

### Gesundheit

Arzt <75m

Apotheke <525m

Klinik <750m

Krankenhaus <1.375m

### Kinder & Schulen

Schule <575m

Kindergarten <600m

### Nahversorgung

Supermarkt <50m

Bäckerei <825m

### Sonstige

Bank <750m

Geldautomat <750m

Polizei <1.275m

Post <775m

### Verkehr

Bus <250m

Bahnhof <300m

Autobahnanschluss <5.050m

Angaben Entfernung Luftlinie / Quelle: OpenStreetMap