

## WIESEN Teil 2



Ansicht I Nr. 4

**Objektnummer: 0001011296**

**Eine Immobilie von Raiffeisen Immobilien Vermittlung**

## Zahlen, Daten, Fakten

<b>Art:</b>	Grundstück - Land- und Forstwirtschaft
<b>Land:</b>	Österreich
<b>PLZ/Ort:</b>	3233 Kettenreith
<b>Kaufpreis:</b>	50.000,00 €
<b>Provisionsangabe:</b>	

3% des Kaufpreises plus 20% USt.

## Ihr Ansprechpartner



### **Thomas Plesiutchnig**

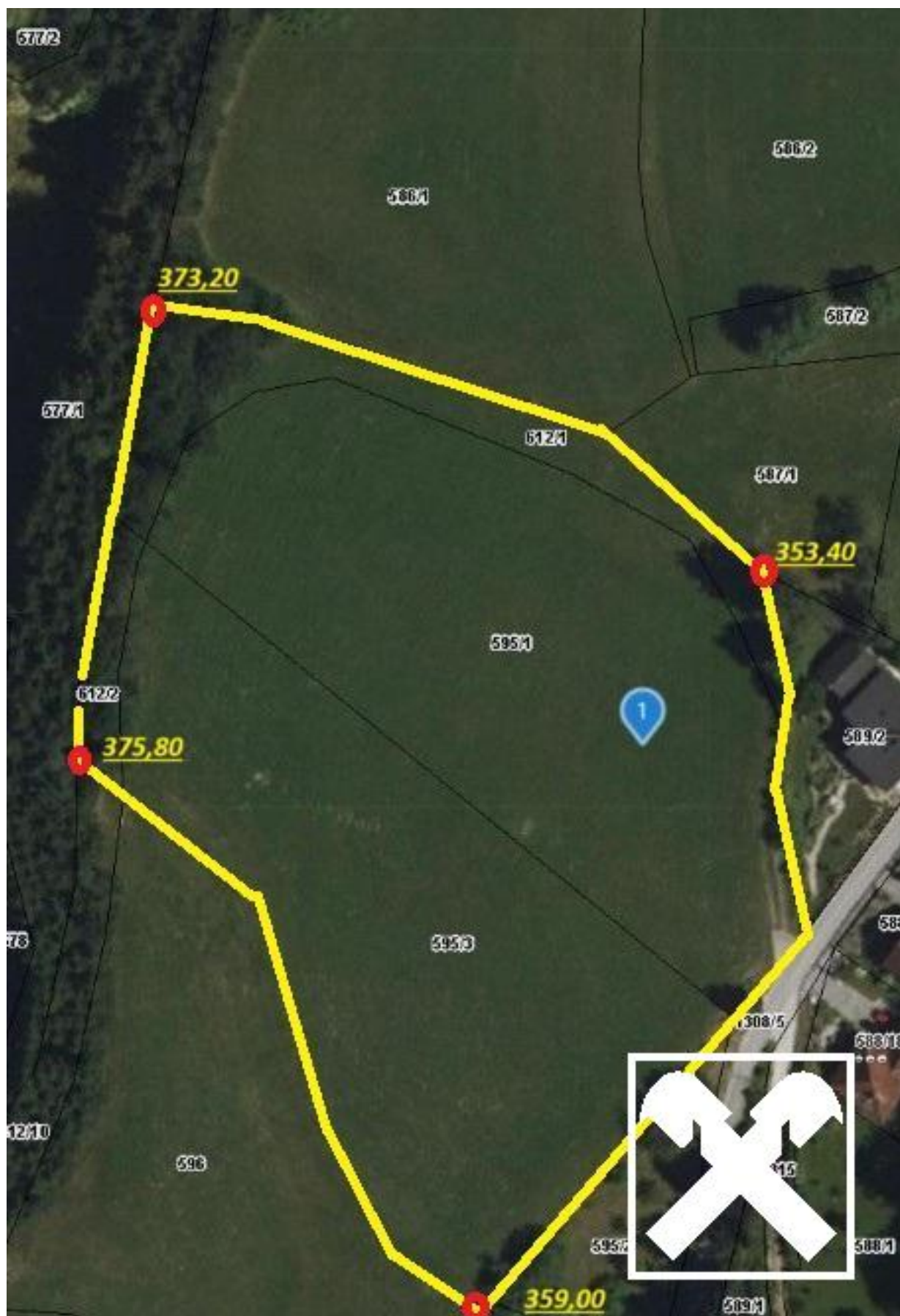
Raiffeisen Immobilien Vermittlung Ges.m.b.H  
Friedrich-Wilhelm-Raiffeisen-Platz 1  
1020 Wien

T +43517517  
H +43 664 60 517 517 64

Gerne stehe ich Ihnen für weitere Informationen oder einen Besichtigungstermin zur Verfügung.







# Objektbeschreibung

## Weide-/Wiesengrundstück

**Objektart:** Landwirtschaftliches Grundstück / Wiese

**Lage:** zwischen Petersberg und Panschach

**Grundfläche:** 14.208 m<sup>2</sup>

Bebauung: unbebaut / leicht hanglagig

## Ausrichtung & Umgebung:

- Nördlich: Nachbargrundstück Wiese
- Südlich: Nachbargrundstück - Wiese
- Westlich: bewaldetes Nachbargrundstück
- Östlich: bebautes Nachbargrundstück & öffentliches Gut

## Besonderheiten:

- Das Grundstück ist aktuell verpachtet.
- Ideal geeignet für landwirtschaftliche Nutzung, Weidehaltung oder als Naturlandschaft.
- Direkt von der Straße aus befahrbar

## Topografie:

Hanglagiges Gelände;

## Verfügbarkeit:

Nach Absprache.

## Exklusivvertrag

## Kontakt:

Thomas Plesiutschnig

0664/ 6051751764

[thomas.plesiutschnig@riv.at](mailto:thomas.plesiutschnig@riv.at)