

**Pernitz - Wohnen im Zentrum... gepflegte  
Single-Altbau-Mietwohnung**



**Objektnummer: 475**

**Eine Immobilie von Realkanzlei Hermann M. SCHWARTZ**

## Zahlen, Daten, Fakten

<b>Art:</b>	Wohnung
<b>Land:</b>	Österreich
<b>PLZ/Ort:</b>	2763 Pernitz
<b>Zustand:</b>	Gepflegt
<b>Möbliert:</b>	Teil
<b>Alter:</b>	Altbau
<b>Wohnfläche:</b>	33,00 m <sup>2</sup>
<b>Zimmer:</b>	2
<b>Bäder:</b>	1
<b>WC:</b>	1
<b>Heizwärmebedarf:</b>	C 81,40 kWh / m <sup>2</sup> * a
<b>Gesamtmiete</b>	415,00 €
<b>Kaltmiete (netto)</b>	278,00 €
<b>Kaltmiete</b>	380,15 €
<b>Betriebskosten:</b>	70,50 €
<b>USt.:</b>	34,85 €
<b>Provisionsangabe:</b>	

Gemäß Erstauftraggeberprinzip bezahlt der Abgeber die Provision.

## Ihr Ansprechpartner



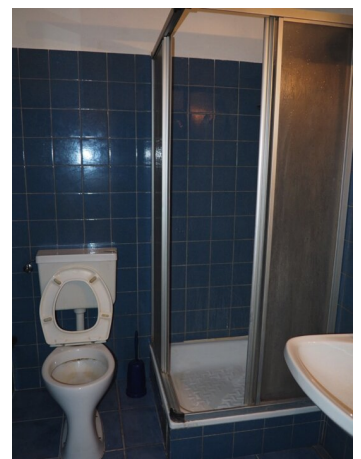
**Hermann M. SCHWARTZ**

Realkanzlei Hermann M. SCHWARTZ  
Hammerschmiedgasse 1  
2753 Markt Piesting

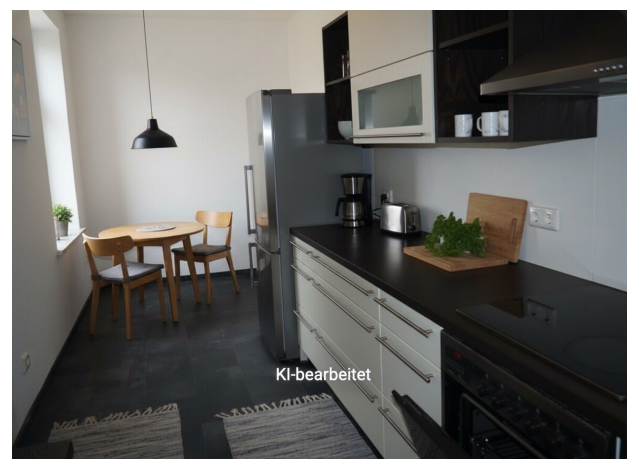
T +43 (0)2633 45124  
H +43 (0)664 34069  
F +43 (0)2633 45124

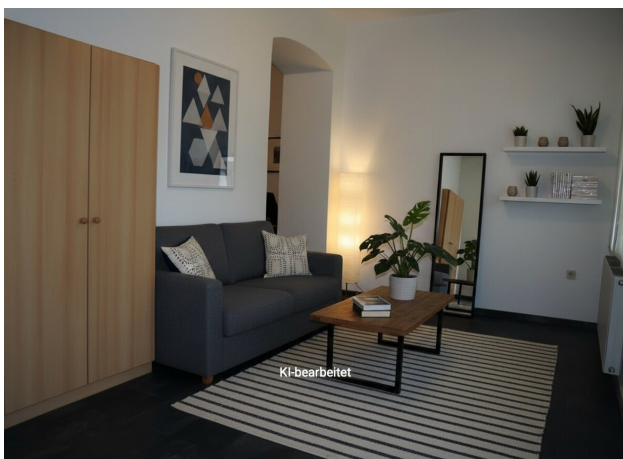
Gerne stehe ich Ihnen  
Verfügung.

termin zur









## Objektbeschreibung

**Pernitz - Wohnen im Zentrum.... gepflegte Single-Altbau-Mietwohnung in guter, zentrumsnaher Lage. Ruhelage - 1. Stock. Teilmöbliert (Küche, Bad). Die Wohnfläche beträgt knapp 33 m2 und ist auf einen Vorraum/Garderobe, Bad/WC, Küche-Essplatz, Wohn-Schlafzimmer aufgeteilt. Abstellraum. Heizung: Fernwärme-Zentralheizung. Anschlüsse: Wasser, Strom, Kanal, Tel. Ein KFZ-Abstellplatz im Innenhof.**

**Monatsmiete: € 415,-- (incl. Heizungspauschale, Strom- und Betriebskostenkonto) auf Basis Ein-Personenhaushalt/Kaution: € 1.200,--/Unbefristet**

**Auskunft: Hr. Schwartz unter 0664-340 6941 od. [office@schwartz-real.at](mailto:office@schwartz-real.at)**

**Noch nichts gefunden? Wir informieren Sie über geeignete Immobilienangebote noch vor allen anderen.**

Legen Sie jetzt Ihren individuellen Suchagenten unter folgendem Link an. Wir schicken Ihnen passende Immobilien exklusiv vorab zu.

[Suchagent anlegen](https://realkanzlei-hermann-m-schwartz.service.immo/registrieren/de) - <https://realkanzlei-hermann-m-schwartz.service.immo/registrieren/de>

Der Immobilienmakler erklärt, dass er – entgegen dem in der Immobilienwirtschaft üblichen Geschäftsgebrauch des Doppelmaklers – einseitig nur für den Vermieter tätig ist.

### Infrastruktur / Entfernungen

#### Gesundheit

Arzt <500m

Apotheke <500m

#### Kinder & Schulen

Schule <500m

Kindergarten <1.000m

#### Nahversorgung

Supermarkt <500m

Bäckerei <500m

#### Sonstige

Bank <500m

Geldautomat <500m

Post <500m

Polizei <500m

**Verkehr**

Bus <500m

Bahnhof <500m

Angaben Entfernung Luftlinie / Quelle: OpenStreetMap