

Pärchentraum mit tollen Garten



Garten (2)

Objektnummer: 141/78573

Eine Immobilie von Rustler Immobilien treuhand

Zahlen, Daten, Fakten

Art:	Wohnung - Erdgeschoß
Land:	Österreich
PLZ/Ort:	4020 Linz
Baujahr:	2023
Alter:	Neubau
Wohnfläche:	54,91 m²
Zimmer:	2
Bäder:	1
WC:	1
Garten:	41,90 m²
Heizwärmebedarf:	B 29,00 kWh / m² * a
Gesamtenergieeffizienzfaktor:	A+ 0,65
Kaufpreis:	399.990,00 €
Provisionsangabe:	

provisionsfrei

Ihr Ansprechpartner



Christian Vogel

Rustler Immobilien treuhand

T +43 732 908180 699

H +43 676 834 34 699

Gerne stehe ich Ihnen für weitere Informationen oder einen Besichtigungstermin zur









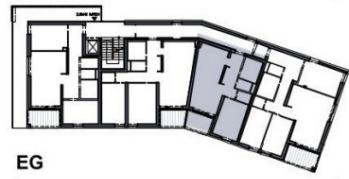


FROSCHBERG
FLATS

Kudlichstraße 27, 4020 Linz

ERDGESCHOSS TOP 3

WOHNFLÄCHE:	54.91m ²
LOGGIA:	6.25m ²
GARTEN INKL. GERÄTESCHUPPEN:	41.90m ²
GERÄTESCHUPPEN (3.60m ²)	
KELLERABTEIL:	5.30m ²
ERSTELLT:	30.11.2022

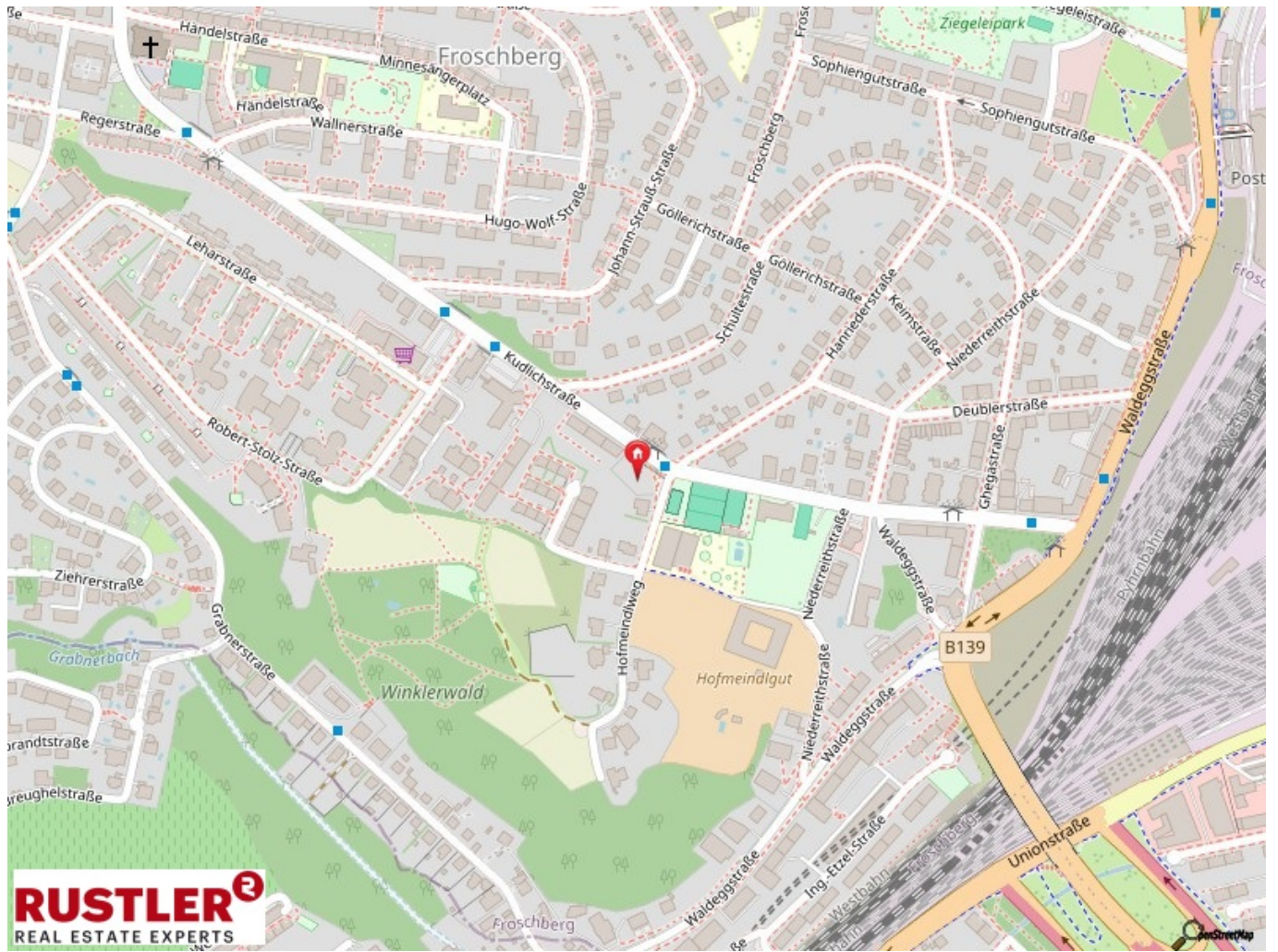


0 5m

RUSTLER[®]
REAL ESTATE EXPERTS

hergestellt. Änderungen vorbehalten. Die Möblierung (inkl. Küche) und Begrünung gilt nur als Vorschlag und ist daher nicht Bestandteil des Lieferumfanges und Vertrages. Die sind ungefähre Werte und können sich noch geringfügig ändern. Bauübliche Toleranzen sind zulässig. Sämtliche Maße und Maßangaben sind ca. Angaben und können sich ngen, abgeh. Decken sowie Poterien sind nur nach Erfordernis dargestellt. Für die Anfertigung von Einbaumöbel sind Naturmaße zu nehmen. Änderungen während der austechnischer und konstruktiver Maßnahmen vorbehalten.

Ein Projekt der **ARE** AUSTRIAN
REAL
ESTATE



Objektbeschreibung

Am beliebten und begehrten Linzer Hausberg, dem Froschberg, können Sie ab nun diese ästhetisch ansprechende und topmodern ausgestattete Eigentumswohnung erwerben. Die Wohnung mit 2 Zimmern befindet sich im Erdgeschoß eines neu errichteten Wohngebäudes mit 16 Einheiten, welches im ersten Eindruck mit einer eleganten und harmonischen äußeren Gestaltung beeindruckt. Eine durchdachte und großzügige Raumaufteilung schafft helle, einladende Räume und ein angenehmes Ambiente zum Wohlfühlen in Ihrem neuen Zuhause. Die geschützt gelegene Loggia sowie der praktische und sonnige Eigengarten mit ca. 42 m² tragen das ihre ausgiebig dazu bei. Die Wohnung ist außerdem ein Erstbezug, somit kommen Sie in den wunderbaren Genuß der unberührten eigenen vier Wände in ruhiger Lage. Abgerundet wird das Angebot durch einen schönen und gut angelegten Gemeinschaftsgarten im Innenhof. Zahlreiche Annehmlichkeiten wie eine Tiefgarage, Gemeinschaftsräume wie ein versperrbarer Fahrrad- und Kinderwagenraum sowie die geringe Anzahl an Wohneinheiten bieten beste Infrastruktur. In der Umgebung befinden sich weiters fußläufig alle wichtigen Einrichtungen des täglichen Bedarfs: Bushaltestelle, Kindergärten und Nahversorger (SPAR). Für das Freizeitvergnügen steht der ASKÖ Froschberg mit Tennisplatz und Volleyballplatz gleich in der Nähe zur Verfügung, genauso wie ein Kinderfreibad und der Winklerwald. Die TG-Plätze können optional um je EUR 29.000,- dazu erworben werden. **HIGHLIGHTS:** - Eigengarten + Loggia - Parkettboden - helle Räume - Raffstores elektrisch - durchdachte Raumaufteilung - Tiefgarage & Fahrradraum - gute Infrastruktur Bei Interesse stehen wir für weitere Auskünfte/Fragen bzw. einen Besichtigungstermin gerne für Sie zur Verfügung.