

**Baugrund bei Gloriette/Schönbrunn mit Wohnhaus-Projekt
für 695m² WNFL**



100b

Objektnummer: 1067

Eine Immobilie von Reischel Immobilien GmbH

Zahlen, Daten, Fakten

Art:	Grundstück
Land:	Österreich
PLZ/Ort:	1120 Wien
Gesamtfläche:	948,00 m ²
Kaufpreis:	1.600.000,00 €
Provisionsangabe:	

3% zzgl. 20% MwSt.

Ihr Ansprechpartner

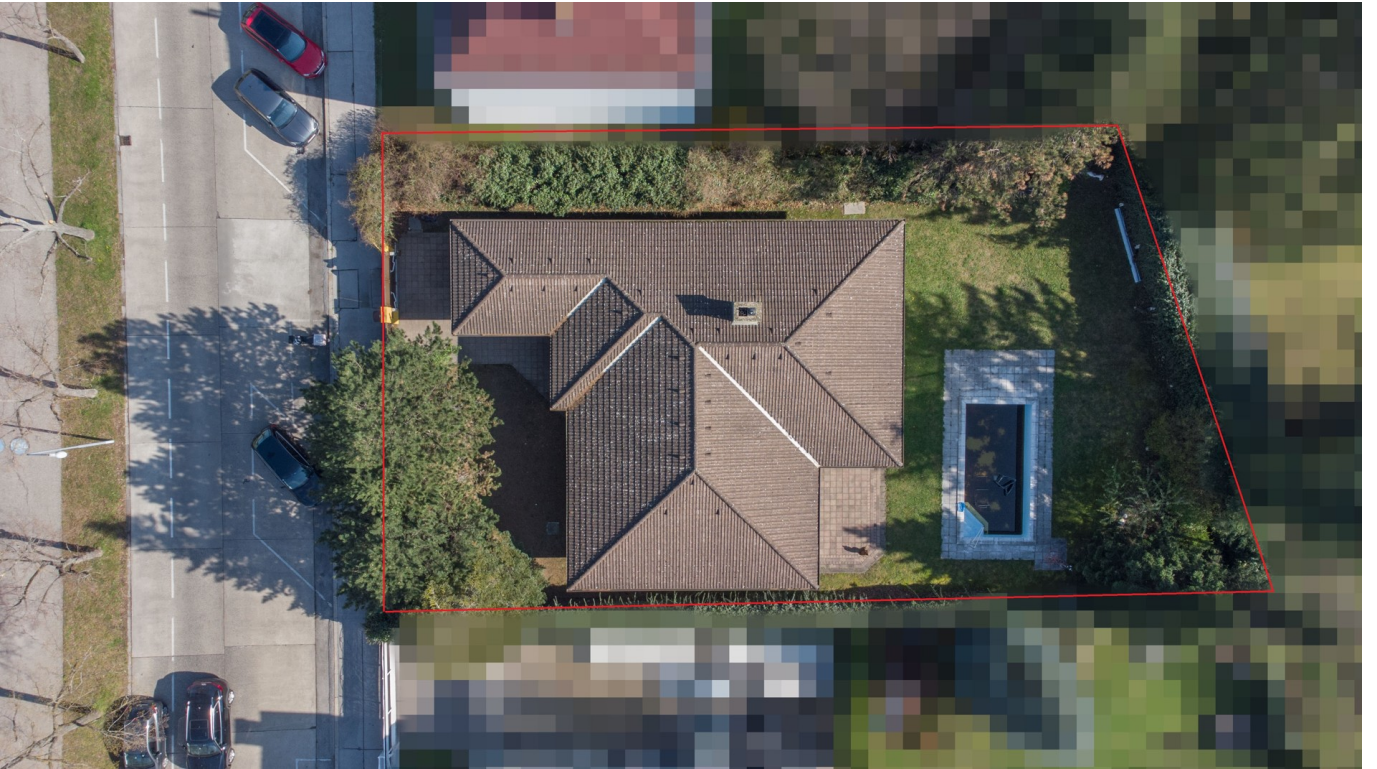


Christopher Reischel

Reischel Immobilien GmbH
Breitenfurter Str. 372D/Stg. 9
1230 Wien

T 00436648518828
H 00436648518828
F 00431336808080

Gerne stehe ich Ihnen für weitere Informationen oder einen Besichtigungstermin zur Verfügung.





Objektbeschreibung

Dieses Baugrundstück liegt in der unmittelbaren Umgebung von Schloss Schönbrunn, in der Nähe der Gloriette. Eine Straße mit schönen Bauten in der Nachbarschaft. Die Gesamtfläche beträgt großzügige 948 m², das Grundstück ist eben, rechteckig und süd-östlich orientiert. Es besteht ein bereits eingereichtes Bauprojekt für ein Wohnhaus mit einer erzielbaren Wohnnutzfläche von ca. 640 m² zuzüglich Balkone und Terrassen. Geplant sind 10 moderne Wohnungen und 13 Stellplätze. Fazit: Dieses Grundstück mit Abrisshaus bietet die einzigartige Gelegenheit, in einer der begehrtesten Wohngegenden Wiens ein exklusives Bauprojekt zu realisieren. Die optimale Grundstücksgröße, der bereits erstellte Bauplan und die Nähe zu Schloss Schönbrunn machen diese Immobilie zu einer herausragenden Investitionsmöglichkeit für Bauträger und Investoren, die nach einem erstklassigen Standort für ihre Projekte suchen. Grundstücksdaten: - Wiener Bauklasse I für Wohngebiete, maximale Bauhöhe 7,5 m - Offene Bauweise - Anschlüsse am Grund: Wasser, Kanal, Strom - Aktuell befindet sich auf dem Areal ein Abbruchhaus, welches Sie noch abreißen müssen (altes Einfamilienhaus mit ca. 150m² Wohnfläche) - Bauprojekt ist eingereicht und bewilligt