

Wunderschöner 2 Zimmerwohnungshit mit Freifläche nahe dem Floridsdorfer Wasserpark!



Objektnummer: 71519

Eine Immobilie von EHL Immobilien GmbH

Zahlen, Daten, Fakten

Adresse	Schöpfleuthnergasse
Art:	Wohnung
Land:	Österreich
PLZ/Ort:	1210 Wien
Zustand:	Gepflegt
Alter:	Neubau
Wohnfläche:	55,96 m ²
Zimmer:	2
Bäder:	1
WC:	1
Heizwärmebedarf:	A 23,20 kWh / m ² * a
Gesamtenergieeffizienzfaktor:	A 0,80
Gesamtmiete	1.199,00 €
Kaltmiete (netto)	961,69 €
Kaltmiete	1.090,00 €
Betriebskosten:	128,31 €
USt.:	109,00 €
Provisionsangabe:	

Gemäß Erstauftraggeberprinzip bezahlt der Abgeber die Provision.

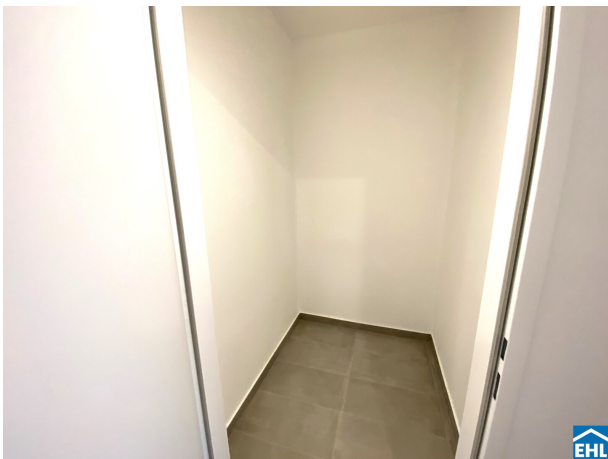
Ihr Ansprechpartner

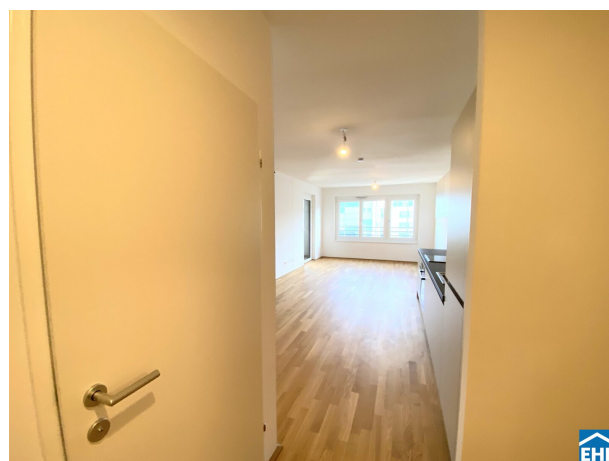
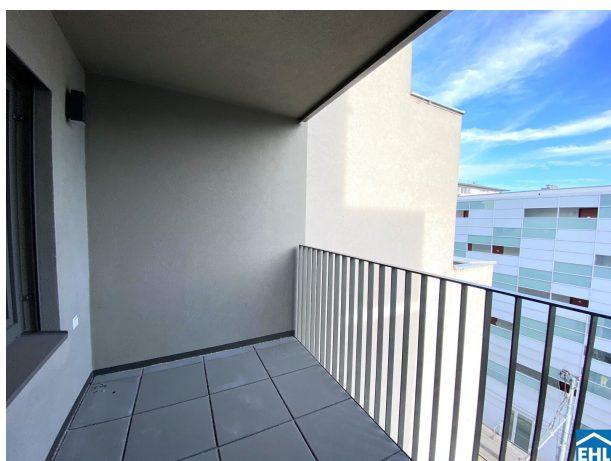


Andreas Minarik

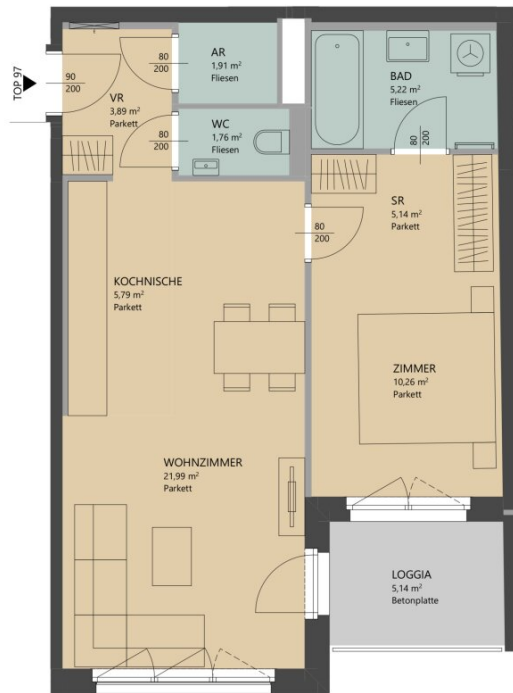
EHL Wohnen GmbH
Rathausstraße 1











DIESER PLAN IST ZUM ANFERTIGEN VON EINBAUMÖBELN NICHT GEEIGNET. DIE DARSTELLUNG IST LEDIGLICH ALS EINRICHTUNGSVORSCHLAG ZU VERSTEHEN. FÜR DIE ANFERTIGUNG VON EINBAUMÖBELN SIND NATURMASS ZU NENNEN. EINBAUMÖBEL NICHT AN AUSSENWÄNDE SONDERN AUF FUßBODENFLÄCHEN ÜBER AUßENLUFT STELLEN, DA GEFÄHR VON SCHIMMELBILDUNG.



SCHÖPFLEUTHNERGASSE 25
1210 WIEN

4.OG | TOP 97

WNF	55,96 m ²
Loggia	5,14 m ²

VERMIETER

Stand: 23.06.2022

Objektbeschreibung

Wunderschöner 2 Zimmerwohnungshit mit Freifläche nahe dem Floridsdorfer Wasserpark!

In Floridsdorf, dem 21. Bezirk von Wien, befindet sich dieses attraktive Wohnhaus mit insgesamt 155 Wohneinheiten. Alle Wohnungen verfügen über Außenflächen in Form einer Terrasse, Loggia oder Balkon und sind komfortabel durch einen Lift zu erreichen. Die hauseigene Garage bietet die Möglichkeit einen Stellplatz anzumieten.

Das Wohnhaus befindet sich zwischen dem Floridsdorfer Wasserpark und dem Floridsdorfer Bahnhof. Dank der guten öffentlichen Anbindung ist das Wiener Stadtzentrum einfach zu erreichen; Geschäfte des täglichen Bedarfs sowie Schulen befinden sich nur wenige Gehminuten entfernt, ein Kindergarten befindet sich im Haus.

Ein perfektes Wohngefühl entsteht durch den nahegelegenen Wasserpark und die Donauinsel – so besteht weiteres die Möglichkeit, die umliegende Natur genießen zu können, ohne dafür ins Auto steigen zu müssen.

Die Wohnung befindet sich im 4.Obergeschoss und verfügt über eine großzügige Wohnküche mit vollausgestatteter Einbauküche, ein Schlafzimmer, ein Badezimmer mit Wanne und Waschmaschinenanschluss, eine separate Toilette, sowie einen Abstellraum und einen Vorraum.

Die Freifläche lädt zum gemütlichen Verweilen ein und rundet das Wohnerlebnis perfekt ab.

Bei den Fotos handelt es sich um Musterfotos.

Ausstattung

- vollausgestattete Küche
- 3-Scheiben Isolierverglasung
- elektrische Außenjalousien
- hochwertiger Eichenparkett in den Wohnräumen
- Feinsteinzeug in den Nassräumen
- Moderne Bäderausstattung mit Qualitätskeramik
- Fußbodenheizung (Fernwärme)
- Gegensprechanlage
- Raumlüfter

Ein Lift, Keller, Kinderwagen- und modern ausgestatteter Fahrradabstellraum befinden sich ebenfalls im Haus. Autoabstellplätze sind zusätzlich um EUR 120,- brutto/Monat verfügbar.

Öffentliche Verkehrsanbindung:

- U-Bahn U6 Station „Floridsdorf“
- Buslinien 33A und 33B
- Straßenbahnlinie 31

Heizung, Warmwasser und Strom werden nach Verbrauch abgerechnet.

Befristung: 3 Jahre, 1 Jahr Kündigungsverzicht, 3 Monate Kündigungsfrist

Nebenkosten: 3BMM Kautions, Vertragserrichtungsgebühren

Wir weisen darauf hin, dass zwischen dem Vermittler und dem zu vermittelnden Dritten ein familiäres oder wirtschaftliches Naheverhältnis besteht.

Der Immobilienmakler erklärt, dass er – entgegen dem in der Immobilienwirtschaft üblichen Geschäftsgebrauch des Doppelmaklers – einseitig nur für den Vermieter tätig ist.

Infrastruktur / Entfernungen

Gesundheit

Arzt <250m

Apotheke <250m

Klinik <250m

Krankenhaus <1.500m

Kinder & Schulen

Schule <500m

Kindergarten <250m

Universität <500m

Höhere Schule <250m

Nahversorgung

Supermarkt <250m

Bäckerei <250m

Einkaufszentrum <500m

Sonstige

Geldautomat <250m

Bank <250m

Post <750m

Polizei <750m

Verkehr

Bus <250m

U-Bahn <250m

Straßenbahn <250m

Bahnhof <250m

Autobahnanschluss <750m

Angaben Entfernung Luftlinie / Quelle: OpenStreetMap