

**Sonnwendviertel: 1-Zimmer-Wohnung mit Balkon im 11.
OG – Fitnessraum, Co-Working & Rooftop-Terrasse
inklusive!**



Objektnummer: 61440

Eine Immobilie von EHL Immobilien GmbH

Zahlen, Daten, Fakten

Art:	Wohnung
Land:	Österreich
PLZ/Ort:	1100 Wien
Zustand:	Gepflegt
Alter:	Neubau
Wohnfläche:	44,69 m ²
Zimmer:	1
Bäder:	1
WC:	1
Balkone:	1
Heizwärmebedarf:	A 20,37 kWh / m ² * a
Gesamtenergieeffizienzfaktor:	A 0,78
Gesamtmiete	960,00 €
Kaltmiete (netto)	743,13 €
Kaltmiete	872,73 €
Betriebskosten:	129,60 €
USt.:	87,27 €
Provisionsangabe:	

Gemäß Erstauftraggeberprinzip bezahlt der Abgeber die Provision.

Ihr Ansprechpartner



Leo Idinger

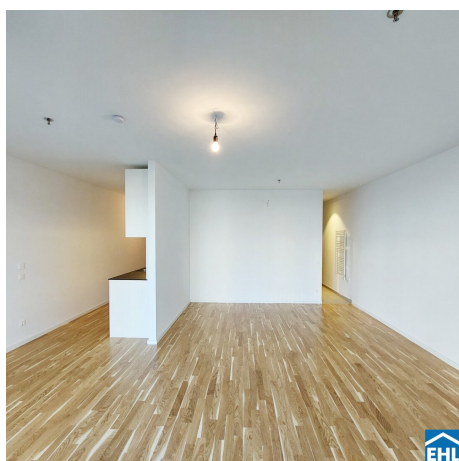
EHL Wohnen GmbH
Rathausstraße 1

1010 Wien

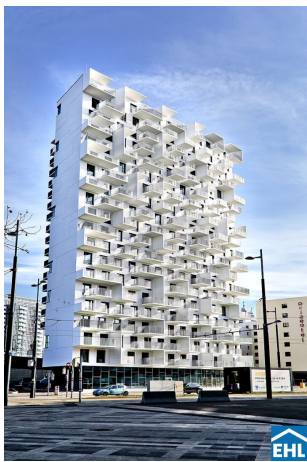
T +43-1-512

H +43 664

Gerne stehen
Verfügung.













A4 | M 1:100
0 1 2 3 4 5

EIN PROJEKT VON



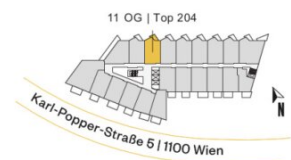
Die in der Plandarstellung dargestellte Möblierung ist schematisch und dient ausschließlich zur Illustration. Diese Darstellungen sind unverbindliche Plankopien. Der Planung und Ausführung sind Änderungen vorbehalten. Sämtliche Maße sind Rohbaumaße.

THE METROPOLITAN

Modern Living at Vienna's Central Station

11. Obergeschoß | Top 204

Vorraum	5,37 m²
Wohnküche	31,26 m²
Bad	6,74 m²
WC	1,32 m²
Wohnfläche	44,69 m²
Balkon	3,34 m²



THE-METROPOLITAN.AT



Objektbeschreibung

Sonnwendviertel: 1-Zimmer-Wohnung mit Balkon im 11. OG – Fitnessraum, Co-Working & Rooftop-Terrasse inklusive!

Inmitten des auflebendem Sonnwendviertel, bietet der moderne Wohnbaukomplex einen hauseigenen, hochwertig ausgestatteten Indoor-Fitnessbereich, sowie einen Co-Working-Space und eine Rooftop-Terrace.

Viele Sportmöglichkeiten - und Spielplätze befinden sich ebenfalls in unmittelbarer Umgebung, wie zum Beispiel der angrenzende Helmut-Zilk-Park, welcher auch über einen Motorikpark verfügt.

Die nahegelegene Shoppingmall und der neu errichtete Hauptbahnhof, machen „The Metropolitan“ zu einem einzigartigen Wohnerlebnis.

Die Wohnung selbst befindet sich im 11. Obergeschoß und verfügt über einen großzügigen, gut aufgeteilten Wohnraum mit vollausgestatteter Küchenzeile, ein Badezimmer mit Dusche, eine separates WC, sowie einen Vorraum. Der nordseitig ausgerichtete Balkon rundet das Wohnerlebnis perfekt ab.

Ausstattung

- exklusive-moderne Einbauküche
- hochqualitatives Bad mit Walk-Inn Dusche
- hochwertige Parkettböden in den Wohnräumen
- Feinsteinzeug in den Sanitärräumen
- Fernwärme mit Fußbodenheizung sowie Fußbodenkühlung
- Tiefgaragenplätze
- Sonnenschutz teilweise außenliegend
- Rooftop-Terrace mit atemberaubendem Blick über ganz Wien
- Coworking-Lounge
- Indoor Fitnessbereich exklusiv ausgestattet mit Technogym Geräten
- 3 Personenlifte
- Kinderwagen- und Fahrradabstellräume sowie ein Müllraum befinden sich im Haus

Die Wohnungen sind **nicht möbliert**.

Die Lage:

Das moderne Wohnbauprojekt „METROPOLITAN – Modern Living“ befindet sich im aufstrebenden und lebendigen Sonnwendviertel, nur wenige Gehminuten vom neu errichteten

Hauptbahnhof entfernt. Die Lage bietet eine hervorragende Infrastruktur mit zahlreichen Einkaufsmöglichkeiten, Restaurants und Cafés in der Umgebung. Besonders hervorzuheben ist die Nähe zum Helmut-Zilk-Park, der Erholung und Freizeitspaß für die ganze Familie bietet.

Öffentliche Verkehrsanbindung:

Hauptbahnhof - Schnellbahnlinien S1, S2, S3, S 60 und S 80

Buslinie 14A, 69A

Straßenbahnlinie D

Befristung: 5 Jahre, 1 Jahr Kündigungsverzicht, 3 Monate Kündigungsfrist

Beziehbar ab sofort

Heizung und Warmwasser werden nach Verbrauch abgerechnet.

Nebenkosten

3 BMM Kaution, Vertragserrichtungsgebühr

Wir weisen darauf hin, dass zwischen dem Vermittler und dem zu vermittelnden Dritten ein familiäres oder wirtschaftliches Naheverhältnis besteht.

Der Immobilienmakler erklärt, dass er – entgegen dem in der Immobilienwirtschaft üblichen Geschäftsgebrauch des Doppelmaklers – einseitig nur für den Vermieter tätig ist.

Infrastruktur / Entfernungen

Gesundheit

Arzt <500m

Apotheke <500m

Klinik <500m

Krankenhaus <2.000m

Kinder & Schulen

Schule <1.000m

Kindergarten <500m

Universität <1.500m

Höhere Schule <1.500m

Nahversorgung

Supermarkt <500m

Bäckerei <500m

Einkaufszentrum <500m

Sonstige

Geldautomat <500m

Bank <500m

Post <500m

Polizei <500m

Verkehr

Bus <500m

U-Bahn <1.000m

Straßenbahn <500m

Bahnhof <500m

Autobahnanschluss <2.000m

Angaben Entfernung Luftlinie / Quelle: OpenStreetMap