

Bezugsfertig und sofort beziehbar: MAJA – Moderne Wohnungen, nachhaltiges Investment, erstklassige Lage!



Objektnummer: 74332

Eine Immobilie von EHL Immobilien GmbH

Zahlen, Daten, Fakten

Adresse	Gudrunstraße
Art:	Wohnung
Land:	Österreich
PLZ/Ort:	1100 Wien
Baujahr:	2025
Zustand:	Erstbezug
Alter:	Neubau
Wohnfläche:	148,94 m²
Zimmer:	3
Bäder:	2
WC:	2
Keller:	3,44 m²
Heizwärmebedarf:	B 25,40 kWh / m² * a
Gesamtenergieeffizienzfaktor:	A 0,74
Kaufpreis:	507.900,00 €
Betriebskosten:	352,23 €
USt.:	35,22 €
Provisionsangabe:	

3% des Kaufpreises zzgl. 20% USt.

Ihr Ansprechpartner



Andrea PÖCHHACKER; MSc

EHL Wohnen GmbH
Rathausstraße 1

1010 Wien

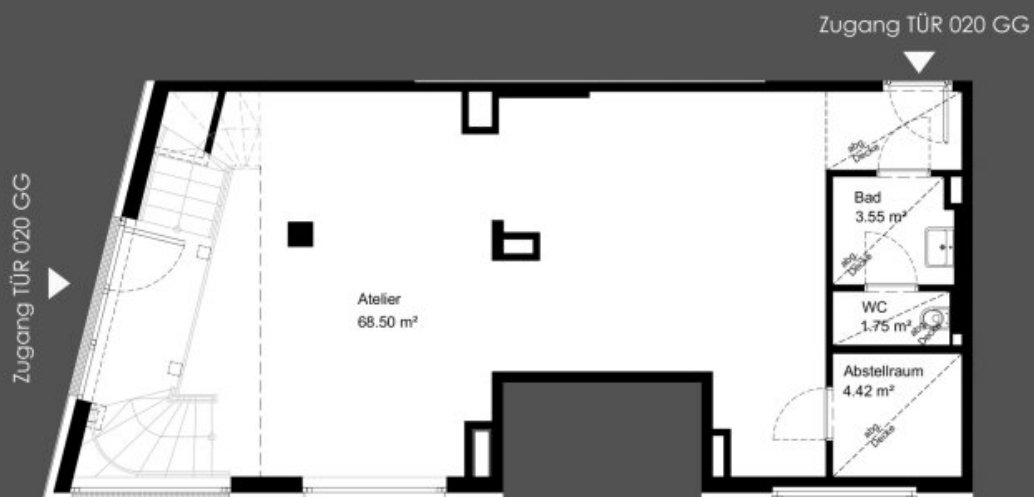
T +4315127

H +43664 8

Gerne stehen
Verfügung.



PROJEKT GUDRUNSTRASSE 120, WIEN FAVORITEN



TÜR 020 / ERDGESCHOSS + GARTENGESCHOSS

Wohnnutzfläche: ca. 148.84 m²

Loggiafläche: ca. 4.08 m²

0 2 4 6 8 10m

unverbindlicher Einrichtungsvorschlag

Flächenangaben beziehen sich auf Räume
ohne Wandputz, Verfliesung, Sch...

bauwerk & Partner GmbH | Schottengasse 4/26 | A - 1010 Wien
www.bauwerk.tirol | wien@bauwerk.tirol | T. +43 (0)1 479 19 10



Objektbeschreibung

WOHNEN & INVESTIEREN IM MAJA! – um´s Eck vom Sonnwendviertel!

In unmittelbarer Nähe des Hauptbahnhofes und unweit einer der beliebtesten Fußgängerzonen von Wiens, entsteht ein gut durchdachtes, nachhaltig geplantes sowie stylisches Wohnprojekt, namens MAJA!

Maja legt den Fokus auf die räumliche Gestaltung, die modern und effizient ist, aber dabei den Maßstab für gehobene Qualität hochhält. Alle Wohneinheiten verfügen über eigenen Freiflächen, Fahrradraum als auch zugewiesene Kellerabteile sind eine Selbstverständlichkeit und es steht die Option auf den Erwerb eines Stellplatzes zur Verfügung.

Das Projekt

- 102 Einheiten
 - Größen von 31 bis 148 m²
 - 1 – 4 Zimmer
 - 26 Tiefgaragenplätze
 - Fahrrad-/Kinderwagenraum
 - Kinderspielpatz
-
- Dachterrasse

Die Ausstattung

Maja setzt auf nachhaltige Materialien und auf Energiesparsysteme wie eine Photovoltaikanlage auf dem Dach, Fakten die für eine effiziente, gewinnbringende Vermietung von großer Bedeutung sind – denn nur so lassen sich langfristige Renditen erwirtschaften. Die Ausstattung des Projektes auf einen Blick:

- Elektrisch bedienbarer außenliegender Sonnenschutz
- Fußbodenheizung mittels Fernwärme
- Feinsteinzeug Fliesen
- hochwertiger Parkettboden
- Photovoltaikanlage

Die monatlichen Betriebskosten: voraussichtliche Schätzung: EUR 2,20 netto/Nutzwert,

Reparaturrücklage: EUR 0,53/Nutzwert

Maja ist ein urbanes Wohnkonzept, das Effizienz, Nachhaltigkeit und Komfort perfekt vereint, somit die optimale Basis für renditenstarken Miete für Ihr Vorsorgeprojekt schafft!

Kaufpreise der Vorsorgewohnungen

von EUR 191.900,- bis EUR 820.500,- netto zzgl. 20% USt.

Zu erwartender Mietertrag

von ca. EUR 14,75 bis EUR 17,00 netto/m²

****HERBSTAKTION: Wohnträume zum Bestpreis verwirklichen!****

Bitte beachten Sie, dass diese Aktion bis einschließlich 30.11.2025 gültig ist.

Fertigstellung: bereits erfolgt

Bei diesem Angebot handelt es sich um eine Vorsorgewohnung, die zu Vermietungszwecken erworben wird. Der angegebene Kaufpreis versteht sich daher zzgl. 20% USt. Diese Daten sind vorbehaltlich möglicher Änderungen.

Wir weisen darauf hin, dass zwischen dem Vermittler und dem zu vermittelnden Dritten ein familiäres oder wirtschaftliches Naheverhältnis besteht.

Der Vermittler ist als Doppelmakler tätig.

Infrastruktur / Entfernungen

Gesundheit

Arzt <500m

Apotheke <250m

Klinik <500m

Krankenhaus <1.750m

Kinder & Schulen

Schule <250m

Kindergarten <500m

Universität <1.000m

Höhere Schule <2.000m

Nahversorgung

Supermarkt <250m

Bäckerei <250m

Einkaufszentrum <500m

Sonstige

Geldautomat <250m

Bank <250m

Post <500m

Polizei <250m

Verkehr

Bus <250m

U-Bahn <250m

Straßenbahn <500m

Bahnhof <250m

Autobahnanschluss <1.750m

Angaben Entfernung Luftlinie / Quelle: OpenStreetMap