

## Büro/Geschäftslokal/Praxis



IMG\_5374

**Objektnummer: 141/79558**

**Eine Immobilie von Rustler Immobilien treuhand**

## Zahlen, Daten, Fakten

<b>Art:</b>	Büro / Praxis - Bürofläche
<b>Land:</b>	Österreich
<b>PLZ/Ort:</b>	2340 Mödling
<b>Möbliert:</b>	Teil
<b>Nutzfläche:</b>	97,00 m²
<b>Zimmer:</b>	4
<b>WC:</b>	1
<b>Gesamtmiete</b>	1.980,00 €
<b>Kaltmiete (netto)</b>	1.352,00 €
<b>Kaltmiete</b>	1.650,00 €
<b>Miete / m²</b>	13,94 €
<b>Provisionsangabe:</b>	

3BMM

## Ihr Ansprechpartner



**Petra Merkader**

Rustler Immobilien treuhand

T +432236908100 669

H +43 676 834 34 669

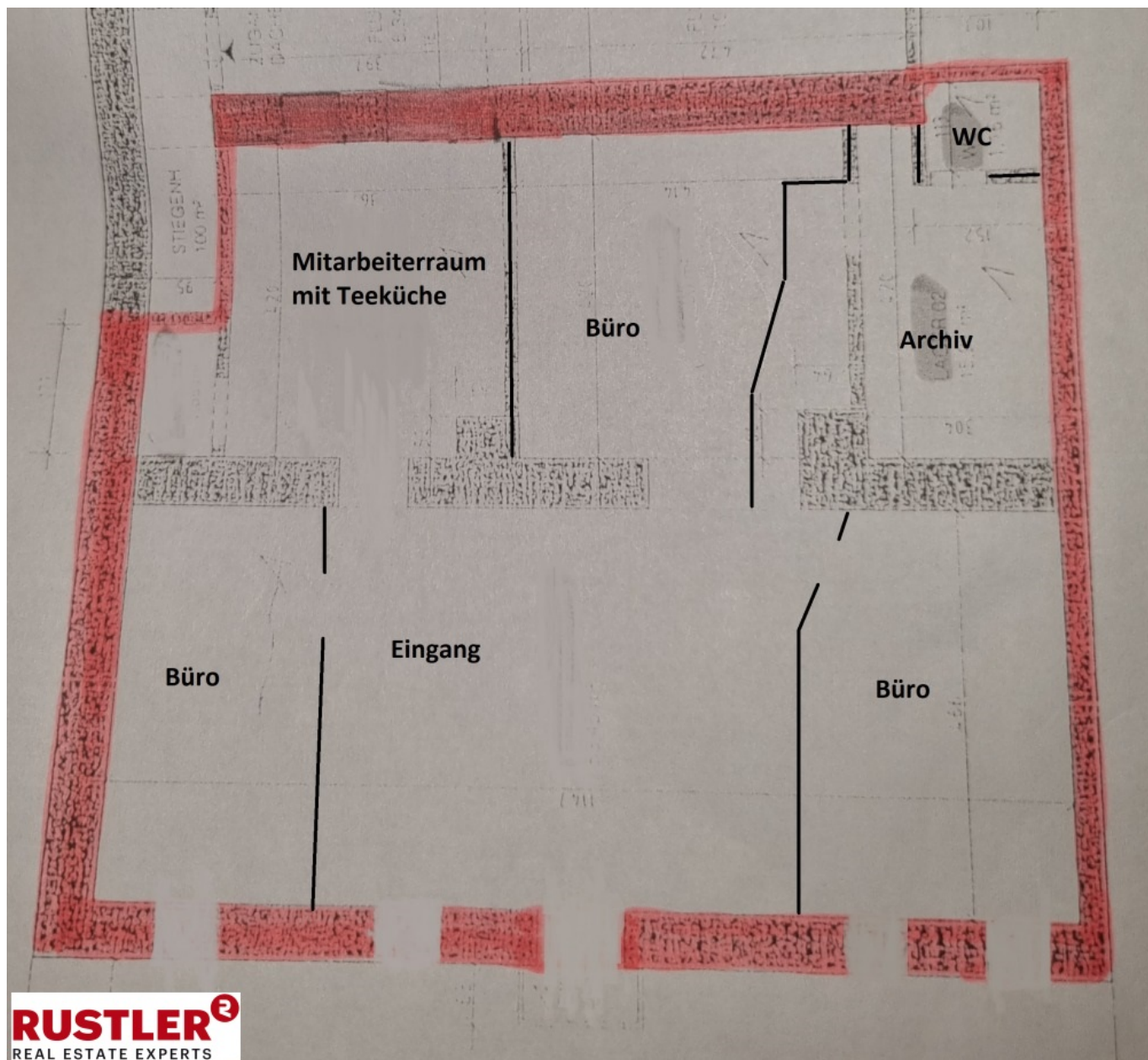
Gerne stehe ich Ihnen für weitere Informationen oder einen Besichtigungstermin zur Verfügung.

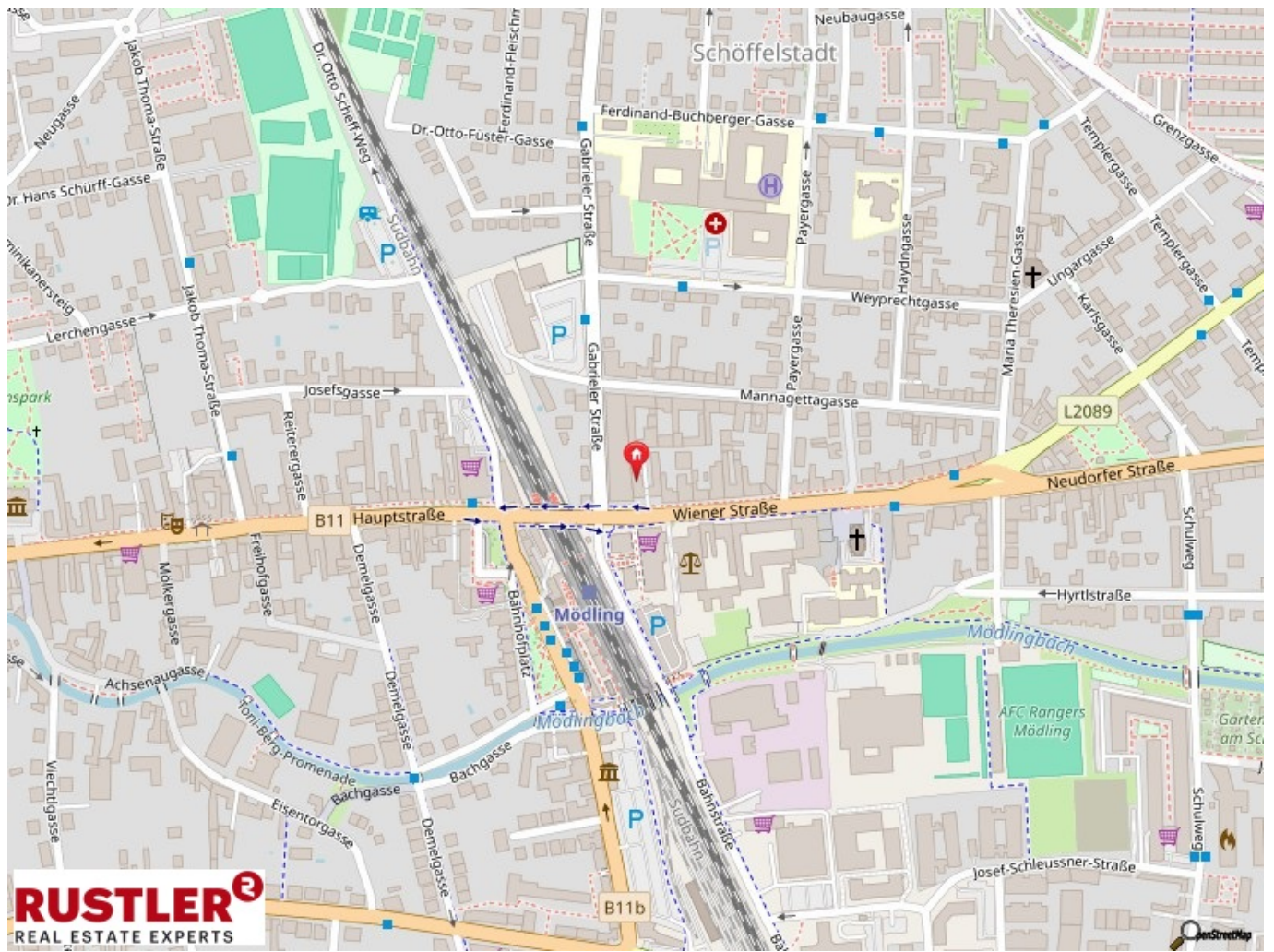












## Objektbeschreibung

Diese Bürofläche befindet sich in unmittelbarer Nähe zum Bahnhof Mödling. Mit fast 100 m<sup>2</sup> Nutzfläche bieten die Räumlichkeiten ausreichend Platz für Arbeitsplätze, Besprechungsräume und einem Aufenthaltsbereich. Sie betreten die Räumlichkeiten über einen großzügigen Empfang mit ausreichend Platz für einen Wartebereich für Ihre Kunden. Von hier aus gelangen Sie in die 3 Büroräume, in den Mitarbeiterraum mit Teeküche und einem kleinem Abstellraum. Vom Empfang kommen Sie über einen kleinen Gang ins Archiv und zu den Sanitärräumen. Beheizt wird das Büro mittels Gastherme. Bei Bedarf kann im Innenhof ein Stellplatz im Freien um € 85,- netto/mtl. angemietet werden. Zu den besonderen Merkmalen dieses Büros zählen die zentrale Lage, die gute Verkehrsanbindung und die Möglichkeit zur individuellen Gestaltung der Räumlichkeiten.