

## Stilvolle Wohnung mit hochwertiger Ausstattung in Wien 1030



**Objektnummer: 75533**

**Eine Immobilie von EHL Immobilien GmbH**

## Zahlen, Daten, Fakten

Adresse	Hetzgasse
Art:	Wohnung
Land:	Österreich
PLZ/Ort:	1030 Wien
Baujahr:	2021
Zustand:	Erstbezug
Alter:	Neubau
Wohnfläche:	149,10 m²
Zimmer:	4
Bäder:	2
WC:	3
Balkone:	1
Terrassen:	1
Heizwärmebedarf:	A 0,67 kWh / m² * a
Gesamtenergieeffizienzfaktor:	A+ 22,20
Kaufpreis:	2.489.000,00 €
Provisionsangabe:	

3% des Kaufpreises zzgl. 20% USt.

## Ihr Ansprechpartner



**Daniel Bolataschwili**

EHL Wohnen GmbH  
Rathausstraße 1  
1010 Wien







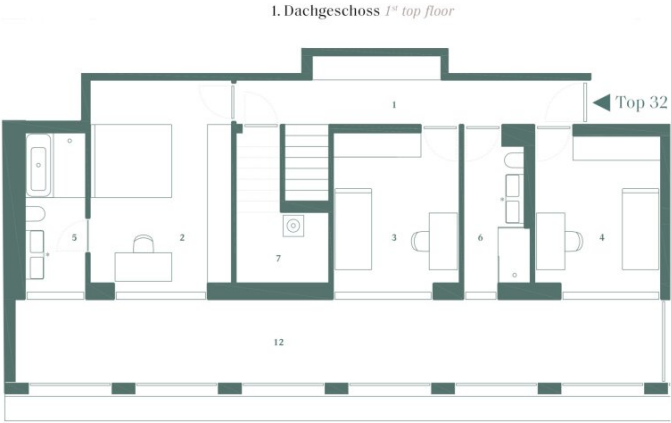




HETZGASSE 8, 1030 WIEN

# Top 32

1. Dachgeschoss 1<sup>st</sup> top floor  
2. Dachgeschoss 2<sup>nd</sup> top floor  
Dachterrasse rooftop terrace  
4 Zimmer 4 rooms



1	Vorraum lobby	11,40 m²
2	Schlafzimmer bedroom	18,00 m²
3	Zimmer room	12,10 m²
4	Zimmer room	11,90 m²
5	Bad bathroom	5,90 m²
6	Bad bathroom	5,80 m²
7	Abstellraum storeroom	6,30 m²
8	Wohnküche live-in kitchen	70,20 m²
9	WC toilet	1,60 m²
10	Abstellraum storeroom	4,40 m²
11	Vorraum lobby	1,50 m²

WOHNNUTZFLÄCHE living area 149,10 m²

12	Terrasse terrace	33,10 m²
13	Terrasse terrace	11,20 m²
14	Dachterrasse rooftop terrace	46,70 m²

GESAMTFLÄCHE total area 240,10 m²

Kellerabteil cellar compartment	5,20 m²
Raumhöhe ceiling height	2,52 m



0m 1m 3m

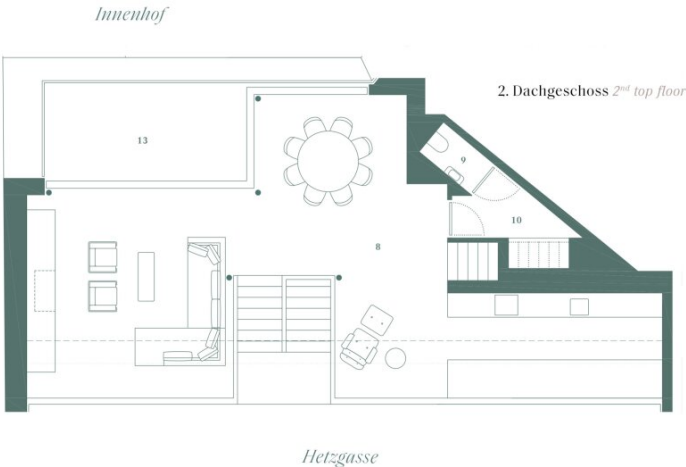
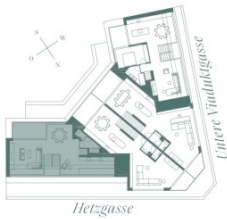


Die in den Grundrissen angeführten Flächenmaße sind vorläufige Angaben, wobei Abweichungen von +/- 3% unberücksichtigt bleiben. Die dargestellten Einrichtungsgegenstände sind im Kaufpreis nicht enthalten. Herrn zählen ebenso die Pergolen, Whirlpools und Outdoor-Küchen auf den Dachterrassen. Die Raumhöhen können in Bad, WC, Abstellraum auf Grund von technischen Einbauten variieren. Hinweis: Der Käufer akzeptiert alle Kabelanschlüsse, die durch technisch notwendige Leitungsführungen entstehen.  
\* Doppelwaschbecken werden aus 2x Einzelwaschbecken angefertigt. The surface measures given in the floor plan are provisional data, deviations of +/- 3% being disregarded. The shown furnishings are not included in the purchase price. This also includes the pergolas, whirlpools and outdoor kitchens on the roof terraces. Room heights may vary in bathroom/WC storage room due to technical installations. Note: The buyer accepts all cable lines that arise due to technically necessary conduits. \* Double washbasins are made of 2 x single washbasins.

www.crownd.at

It's my life. It's my style. It's CROW





HETZGASSE 8, 1030 WIEN

## Top 32

1. Dachgeschoss 1<sup>st</sup> top floor  
2. Dachgeschoss 2<sup>nd</sup> top floor  
Dachterrasse rooftop terrace  
4 Zimmer 4 rooms

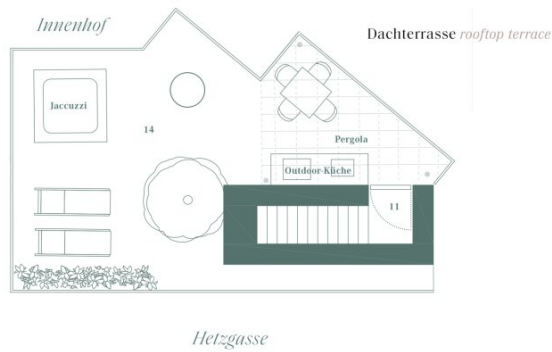
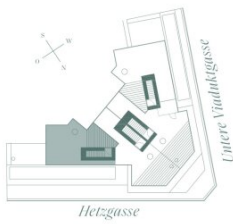
1	Vorraum lobby	11,40 m <sup>2</sup>
2	Schlafzimmer bedroom	18,00 m <sup>2</sup>
3	Zimmer room	12,10 m <sup>2</sup>
4	Zimmer room	11,90 m <sup>2</sup>
5	Bad bathroom	5,90 m <sup>2</sup>
6	Bad bathroom	5,80 m <sup>2</sup>
7	Abstellraum storeroom	6,30 m <sup>2</sup>
8	Wohnküche live-in kitchen	70,20 m <sup>2</sup>
9	WC toilet	1,60 m <sup>2</sup>
10	Abstellraum storeroom	4,40 m <sup>2</sup>
11	Vorraum lobby	1,50 m <sup>2</sup>
WOHNNUTZFLÄCHE living area		149,10 m <sup>2</sup>
12	Terrasse terrace	33,10 m <sup>2</sup>
13	Terrasse terrace	11,20 m <sup>2</sup>
14	Dachterrasse rooftop terrace	46,70 m <sup>2</sup>
GESAMTFLÄCHE total area		240,10 m <sup>2</sup>
Kellerabteil cellar compartment		5,20 m <sup>2</sup>
Raumböhe ceiling height		2,52 m



Die in den Grundrissen angeführten Flächenmaße sind vorläufige Angaben, wobei Abweichungen von +/- 3% unberücksichtigt bleiben. Die dargestellten Einrichtungsgegenstände sind im Kaufpreis nicht enthalten. Herrn zählen ebenso die Pergolen, Whirlpools und Outdoor-Küchen auf den Dachterrassen. Die Raumhöhen können in Bad, WC, Abstellraum auf Grund von technischen Einbauten variieren. Hinweis: Der Käufer akzeptiert alle Kabelverläufe, die durch technisch notwendige Leitungsführungen entstehen.  
\* Doppelwaschbecken werden aus 2 x Einzelwaschbecken angefertigt. The surface measures given in the floor plan are provisional data, deviations of +/- 3% being disregarded. The shown furnishings are not included in the purchase price. This also includes the pergolas, whirlpools and outdoor kitchens on the roof terraces. Room heights may vary in bathroom/WC storage room due to technical installations. Note: The buyer accepts all cable runs that arise due to technically necessary conduits. \* Double washbasins are made of 2 x single washbasins.



GRACE



HETZGASSE 8, 1030 WIEN

## Top 32

1. Dachgeschoss 1<sup>st</sup> top floor  
2. Dachgeschoss 2<sup>nd</sup> top floor  
Dachterrasse rooftop terrace  
4 Zimmer 4 rooms

1	Vorraum lobby	11,40 m <sup>2</sup>
2	Schlafzimmer bedroom	18,00 m <sup>2</sup>
3	Zimmer room	12,10 m <sup>2</sup>
4	Zimmer room	11,90 m <sup>2</sup>
5	Bad bathroom	5,90 m <sup>2</sup>
6	Bad bathroom	5,80 m <sup>2</sup>
7	Abstellraum storeroom	6,30 m <sup>2</sup>
8	Wohnküche live-in kitchen	70,20 m <sup>2</sup>
9	WC toilet	1,60 m <sup>2</sup>
10	Abstellraum storeroom	4,40 m <sup>2</sup>
11	Vorraum lobby	1,50 m <sup>2</sup>

WOHNNUTZFLÄCHE living area 149,10 m<sup>2</sup>

12	Terrasse terrace	33,10 m <sup>2</sup>
13	Terrasse terrace	11,20 m <sup>2</sup>
14	Dachterrasse rooftop terrace	46,70 m <sup>2</sup>

GESAMTFLÄCHE total area 240,10 m<sup>2</sup>

Kellerabteil cellar compartment	5,20 m <sup>3</sup>
Raumhöhe ceiling height	2,52 m



0m 1m 3m



Waschmaschinenanschluss  
washing machine connection

Die in den Grundrissen angeführten Flächenmaße sind vorläufige Angaben, wobei Abweichungen von +/-3% unberücksichtigt bleiben. Die dargestellten Einrichtungsgegenstände sind im Kaufpreis nicht enthalten. Hierzu zählen ebenso die Pergola, Whirlpools und Outdoor-Küchen auf den Dachterrassen. Die Raumhöhen können in Bad, WC, Abstellraum auf Grund von technischen Einbauten variieren. Hinweis: Der Käufer akzeptiert alle Kabineneinbauten, die durch technisch notwendige Leitungsführungen entstehen.  
\* Doppelwaschbecken werden aus 2x Einzelwaschbecken angeführt. The surface measures given in the floor plan are provisional data, deviations of +/- 3% being disregarded. The shown furnishings are not included in the purchase price. This also includes the pergola, whirlpools and outdoor kitchens on the roof terraces. Room heights may vary in bathroom/WC storage room due to technical installations. Note: The buyer accepts all cabinet items that arise due to technically necessary conduits. \* Double washbasins are made of 2 x single washbasins.

www.crownd.at

It's my life. It's my style. It's CROWD

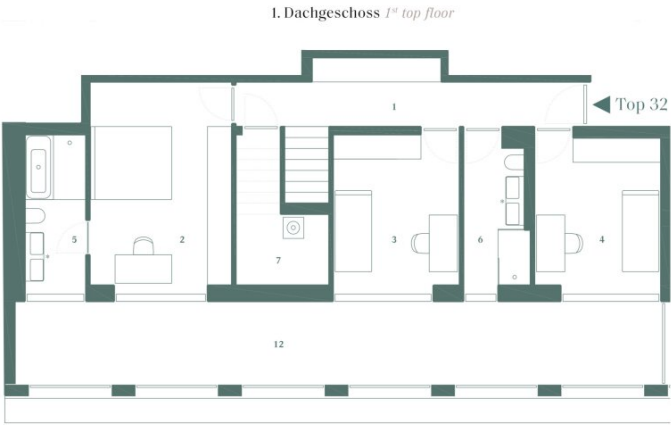




HETZGASSE 8, 1030 WIEN

# Top 32

1. Dachgeschoss 1<sup>st</sup> top floor  
2. Dachgeschoss 2<sup>nd</sup> top floor  
Dachterrasse rooftop terrace  
4 Zimmer 4 rooms



1	Vorraum lobby	11,40 m²
2	Schlafzimmer bedroom	18,00 m²
3	Zimmer room	12,10 m²
4	Zimmer room	11,90 m²
5	Bad bathroom	5,90 m²
6	Bad bathroom	5,80 m²
7	Abstellraum storeroom	6,30 m²
8	Wohnküche live-in kitchen	70,20 m²
9	WC toilet	1,60 m²
10	Abstellraum storeroom	4,40 m²
11	Vorraum lobby	1,50 m²

WOHNNUTZFLÄCHE living area 149,10 m²

12	Terrasse terrace	33,10 m²
13	Terrasse terrace	11,20 m²
14	Dachterrasse rooftop terrace	46,70 m²

GESAMTFLÄCHE total area 240,10 m²

Kellerabteil cellar compartment	5,20 m³
Raumhöhe ceiling height	2,52 m



0m 1m 3m



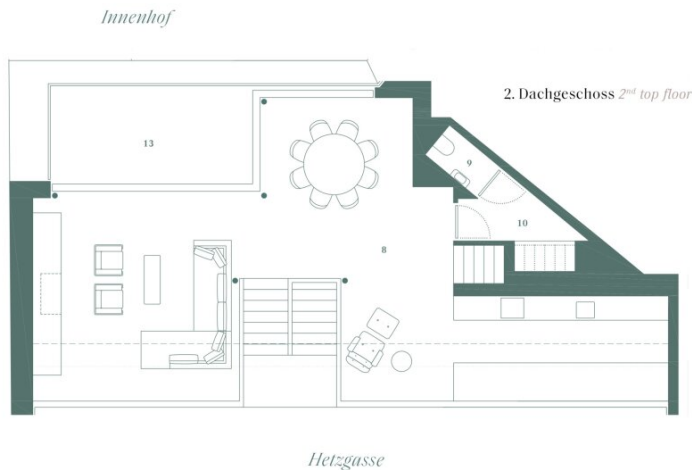
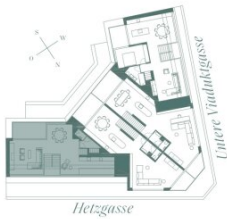
Waschmaschinenanschluss  
washing machine connection

Die in den Grundrissen angeführten Flächenmaße sind vorläufige Angaben, wobei Abweichungen von +/- 3% unberücksichtigt bleiben. Die dargestellten Einrichtungsgegenstände sind im Kaufpreis nicht enthalten. Herrn zählen ebenso die Pergolen, Whirlpools und Outdoor-Küchen auf den Dachterrassen. Die Raumhöhen können in Bad, WC, Abstellraum auf Grund von technischen Einbauten variieren. Hinweis: Der Käufer akzeptiert alle Kabineneinbauten, die durch technisch notwendige Leitungsführungen entstehen.  
\* Doppelwaschbecken werden aus 2 x Einzelwaschbecken angefertigt. The surface measures given in the floor plan are provisional data, deviations of +/- 3% being disregarded. The shown furnishings are not included in the purchase price. This also includes the pergolas, whirlpools and outdoor kitchens on the roof terraces. Room heights may vary in bathroom/WC storage room due to technical installations. Note: The buyer accepts all cabinet items that arise due to technically necessary conditions. \* Double washbasins are made of 2 x single washbasins.

www.crownd.at

It's my life. It's my style. It's CROW





HETZGASSE 8, 1030 WIEN

## Top 32

1. Dachgeschoss 1<sup>st</sup> top floor  
2. Dachgeschoss 2<sup>nd</sup> top floor  
Dachterrasse rooftop terrace  
4 Zimmer 4 rooms

1	Vorraum lobby	11,40 m <sup>2</sup>
2	Schlafzimmer bedroom	18,00 m <sup>2</sup>
3	Zimmer room	12,10 m <sup>2</sup>
4	Zimmer room	11,90 m <sup>2</sup>
5	Bad bathroom	5,90 m <sup>2</sup>
6	Bad bathroom	5,80 m <sup>2</sup>
7	Abstellraum storeroom	6,30 m <sup>2</sup>
8	Wohnküche live-in kitchen	70,20 m <sup>2</sup>
9	WC toilet	1,60 m <sup>2</sup>
10	Abstellraum storeroom	4,40 m <sup>2</sup>
11	Vorraum lobby	1,50 m <sup>2</sup>
WOHNNUTZFLÄCHE living area		149,10 m <sup>2</sup>
12	Terrasse terrace	33,10 m <sup>2</sup>
13	Terrasse terrace	11,20 m <sup>2</sup>
14	Dachterrasse rooftop terrace	46,70 m <sup>2</sup>
GESAMTFLÄCHE total area		240,10 m <sup>2</sup>
Kellerabteil cellar compartment		5,20 m <sup>2</sup>
Raumböhe ceiling height		2,52 m



0m 1m 3m



Waschmaschinenanschluss  
washing machine connection

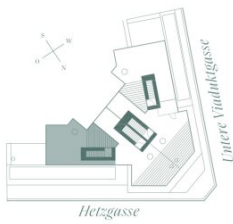
Die in den Grundrissen angeführten Flächenmaße sind vorläufige Angaben, wobei Abweichungen von +/- 3% unberücksichtigt bleiben. Die dargestellten Einrichtungsgegenstände sind im Kaufpreis nicht enthalten. Herrn zählen ebenso die Pergolen, Whirlpools und Outdoor-Küchen auf den Dachterrassen. Die Raumhöhen können in Bad, WC, Abstellraum auf Grund von technischen Einbauten variieren. Hinweis: Der Käufer akzeptiert alle Kabelverläufe, die durch technisch notwendige Leitungsführungen entstehen.  
\* Doppelwaschbecken werden aus 2 x Einzelwaschbecken angefertigt. The surface measures given in the floor plan are provisional data, deviations of +/- 3% being disregarded. The shown furnishings are not included in the purchase price. This also includes the pergolas, whirlpools and outdoor kitchens on the roof terraces. Room heights may vary in bathroom/WC storage room due to technical installations. Note: The buyer accepts all cable runs that arise due to technically necessary conduits. \* Double washbasins are made of 2 x single washbasins.

www.crownd.at

It's my life. It's my style. It's CROW



GRACE



HETZGASSE 8, 1030 WIEN

## Top 32

1. Dachgeschoss 1<sup>st</sup> top floor  
2. Dachgeschoss 2<sup>nd</sup> top floor  
Dachterrasse rooftop terrace  
4 Zimmer 4 rooms

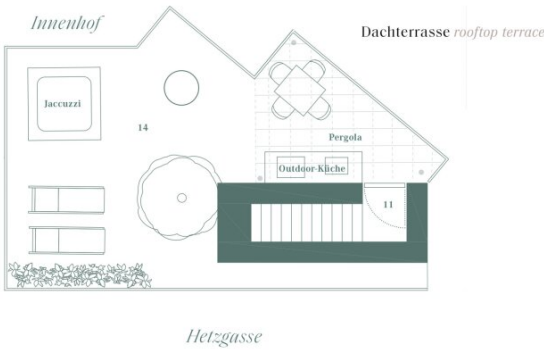
1	Vorraum lobby	11,40 m²
2	Schlafzimmer bedroom	18,00 m²
3	Zimmer room	12,10 m²
4	Zimmer room	11,90 m²
5	Bad bathroom	5,90 m²
6	Bad bathroom	5,80 m²
7	Abstellraum storeroom	6,30 m²
8	Wohnküche live-in kitchen	70,20 m²
9	WC toilet	1,60 m²
10	Abstellraum storeroom	4,40 m²
11	Vorraum lobby	1,50 m²

WOHNNUTZFLÄCHE living area 149,10 m²

12	Terrasse terrace	33,10 m²
13	Terrasse terrace	11,20 m²
14	Dachterrasse rooftop terrace	46,70 m²

GESAMTFLÄCHE total area 240,10 m²

Kellerabteil cellar compartment	5,20 m³
Raumhöhe ceiling height	2,52 m



0m 1m 3m



Waschmaschinenanschluss  
washing machine connection

Die in den Grundrissen angeführten Flächenmaße sind vorläufige Angaben, wobei Abweichungen von +/-3% unberücksichtigt bleiben. Die dargestellten Einrichtungsgegenstände sind im Kaufpreis nicht enthalten. Hierzu zählen ebenso die Pergola, Whirlpools und Outdoor-Küchen auf den Dachterrassen. Die Raumhöhen können in Bad, WC, Abstellraum auf Grund von technischen Einbauten variieren. Hinweis: Der Käufer akzeptiert alle Kabineneinbauten, die durch technisch notwendige Leitungsführungen entstehen.  
\* Doppelwaschbecken werden aus 2x Einzelwaschbecken angeführt. The surface measures given in the floor plan are provisional data, deviations of +/- 3% being disregarded. The shown furnishings are not included in the purchase price. This also includes the pergola, whirlpools and outdoor kitchens on the roof terraces. Room heights may vary in bathroom/WC storage room due to technical installations. Note: The buyer accepts all cabinet items that arise due to technically necessary conduits. \* Double washbasins are made of 2 x single washbasins.

www.crownd.at

It's my life. It's my style. It's CROWD



# Objektbeschreibung

## Exklusives Wohnen im Herzen Wiens!

Willkommen im Grace, einem neuen Wohnprojekt im pulsierenden dritten Wiener Gemeindebezirk. Tauchen Sie ein in die zeitlose Eleganz von 33 sorgfältig restaurierten Altbau-Apartments im englischen Stil. Vom vielseitigen Mikroapartment über elegante Dachgeschoss-Maisonetten mit historischem Flair bis hin zu klassischen englischen Townhäusern mit bunten Eingangstüren und direktem Zugang - im Grace findet jeder sein Zuhause, geprägt von Eleganz, Charme, Stil und Lebensfreude.

Das geschichtsträchtige Altbauhaus aus dem 19. Jahrhundert mit seiner wunderschönen Fassadengliederung wird behutsam revitalisiert, um modernen Wohnkomfort mit dem Flair vergangener Epochen zu vereinen. Im Grace entsteht so ein Zuhause von einzigartigem Charakter und zeitloser Eleganz.

Die geschmackvoll revitalisierten Wohneinheiten bieten modernen Wohnkomfort in Verbindung mit historischem Charme und umfassen Apartments für unterschiedlichste Bedürfnisse von gemütlichen 36m<sup>2</sup> bis großzügigen 154m<sup>2</sup>.

Für höchsten Komfort und Sicherheit bietet das Grace eine hauseigene Tiefgarage mit insgesamt 10 Stellplätzen sowie eine gut beleuchtete, leicht zugängliche Garage gleich um die Ecke mit weiteren 50 Stellplätzen, einschließlich Ladestationen für Elektroautos.

## Projektdetails:

- 33 Eigentumswohnungen
- 2 - 4 Zimmer Apartments von 36 - 150 m<sup>2</sup>
- Einzigartiges Townhouse mit Londoner Wohnflair
- Sorgsam revitalisiertes Gründerzeithaus
- Hochwertige Ausstattungspakete inklusive drei Designlinien
- Charmanter, ruhiger Innenhof
- Perfekte Lage nahe Wien Mitte

## Ausstattungs Highlights:

- Fernwärme und Luftwärmepumpe
- Klimageräte in den oberen Etagen, Vorbereitung in den unteren
- Mobiler Concierge
- Hauseigene Tiefgarage
- Paket- und Briefkästen & Digitales Schwarzes Brett
- Fischgrät-Parkett aus Eiche
- Holz-Alu-Fenster

- Kaminanschluss in ausgewählten Tops (29, 30, 32, 33)

### **Lage:**

Grace liegt neben Wien Mitte und somit genau zwischen der Inneren Stadt und dem weitläufigen grünen Prater. Eine optimale Infrastruktur und exzellente Anbindung an den öffentlichen Verkehr bieten höchsten Wohnkomfort. Dank der U-Bahn Linien U3 und U4, der S-Bahn und den Straßenbahnlinien 1 und O erreichen Sie ganz Wien innerhalb kürzester Zeit. Zahlreiche Lokale, Restaurants, Museen sowie die Innenstadt und Grünflächen vervollständigen die traumhafte Lage.

### **Öffentliche Verkehrsmittel:**

- U4 Landstraße Wien Mitte
- Straßenbahnlinien 1 und O
- Buslinien 74A und N29

**Fertigstellung voraussichtlich im 2. Quartal 2026.**

### **3% Kundenprovision**

Lassen Sie sich von Grace verzaubern und finden Sie Ihr neues Zuhause im Herzen Wiens.

Wir weisen darauf hin, dass zwischen dem Vermittler und dem zu vermittelnden Dritten ein familiäres oder wirtschaftliches Naheverhältnis besteht.

Der Vermittler ist als Doppelmakler tätig.

### **Infrastruktur / Entfernungen**

#### **Gesundheit**

Arzt <250m

Apotheke <500m

Klinik <750m

Krankenhaus <500m

#### **Kinder & Schulen**

Schule <250m

Kindergarten <250m

Universität <500m

Höhere Schule <1.250m

#### **Nahversorgung**

Supermarkt <250m

Bäckerei <250m

Einkaufszentrum <500m

**Sonstige**

Geldautomat <500m

Bank <500m

Post <250m

Polizei <500m

**Verkehr**

Bus <250m

U-Bahn <500m

Straßenbahn <250m

Bahnhof <500m

Autobahnanschluss <2.500m

Angaben Entfernung Luftlinie / Quelle: OpenStreetMap