

Sorglos und autark Wohnen - Avantgarde



Visualisierung 3

Objektnummer: 141/79917

Eine Immobilie von Rustler Immobilien treuhand

Zahlen, Daten, Fakten

Art:	Wohnung - Erdgeschoß
Land:	Österreich
PLZ/Ort:	9073 Klagenfurt-Viktring
Alter:	Neubau
Wohnfläche:	77,60 m²
Zimmer:	3
Bäder:	1
WC:	1
Terrassen:	1
Garten:	131,62 m²
Heizwärmebedarf:	B 39,00 kWh / m² * a
Gesamtenergieeffizienzfaktor:	A+ 0,68
Kaufpreis:	421.440,00 €
Provisionsangabe:	

3 %

Ihr Ansprechpartner



Alessa Valentina Huber

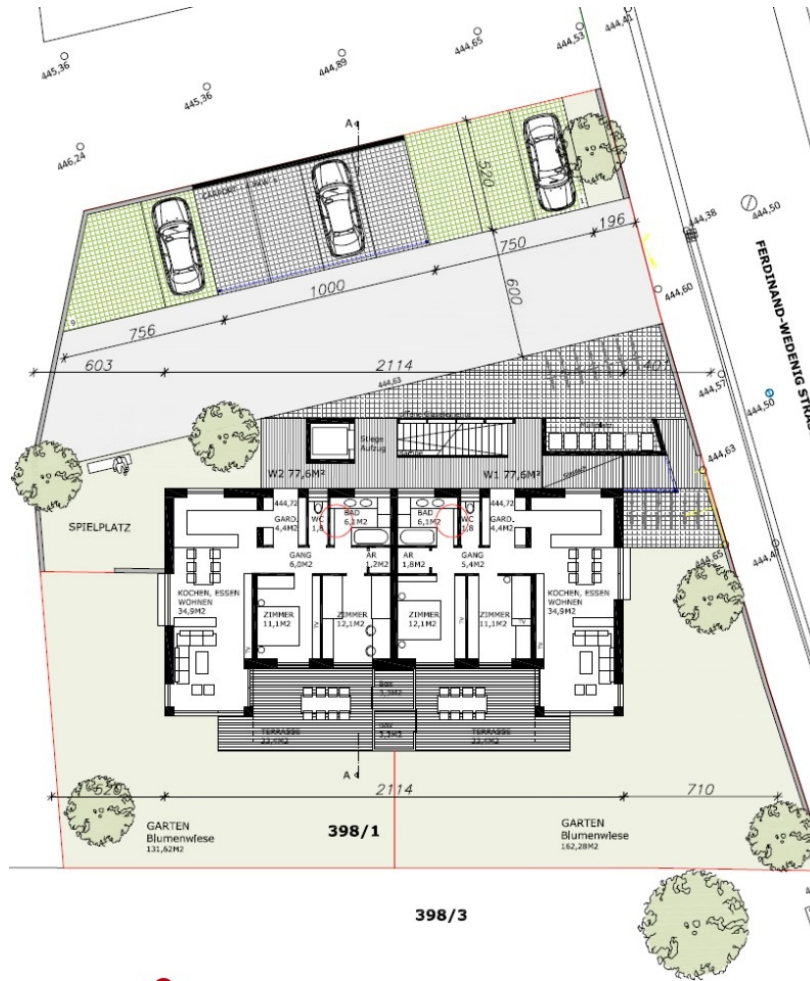
Rustler Immobilien treuhand

T +43 463502072581

H 0676 834 34 581

Gerne stehe ich Ihnen für weitere Informationen oder einen Besichtigungstermin zur

Verfügung.

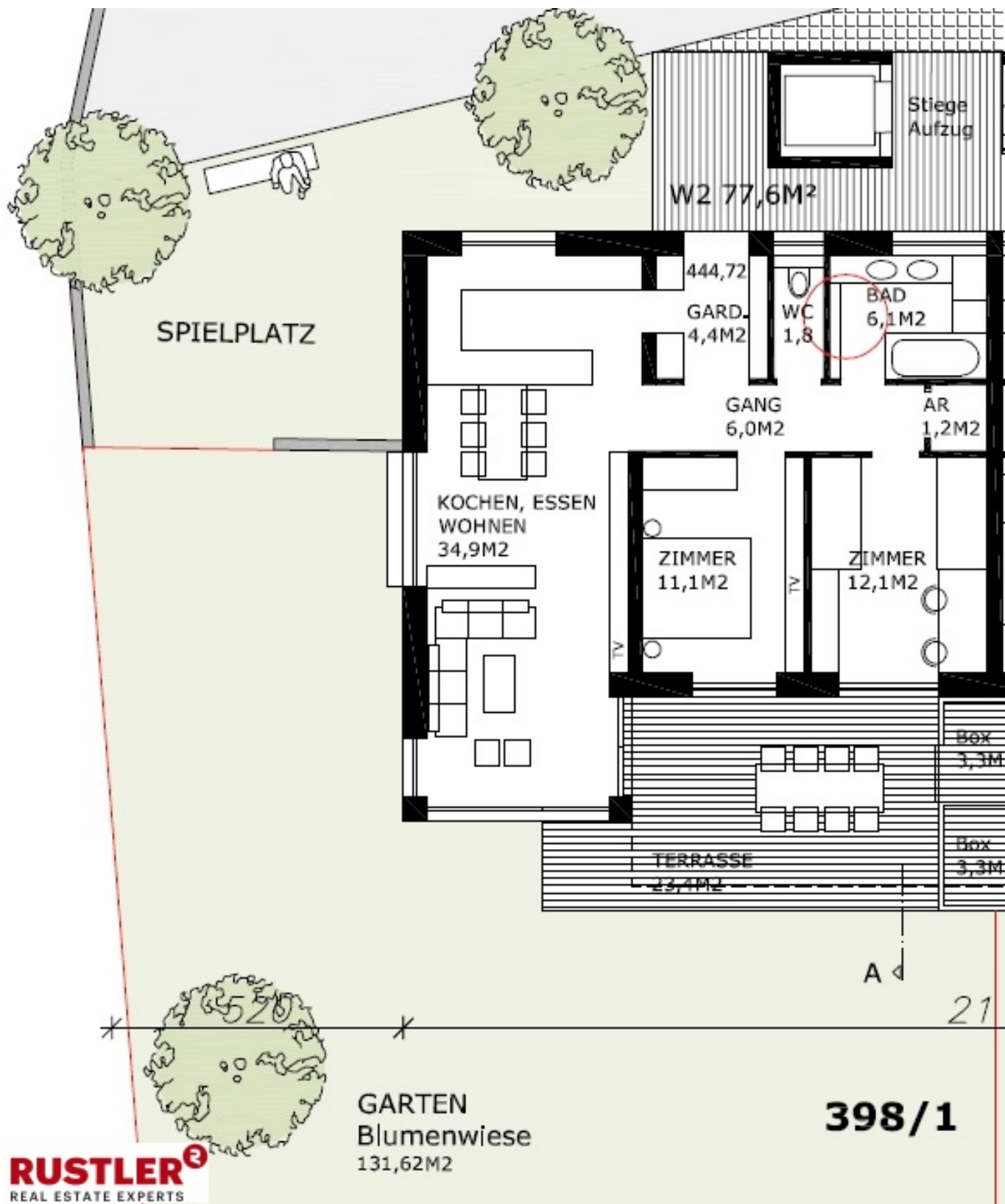


RUSTLER[®]
REAL ESTATE EXPERTS





RUSTLER³
REAL ESTATE EXPERTS



Objektbeschreibung

Erleben Sie "Sorglos und autark Wohnen" im Neubauprojekt "Avantgarde". Das Projekt erwartet Sie im Frühjahr 2026 mit nur 5 exklusiven, barrierefreien Eigentumswohnungen in traumhafter Lage nahe dem Wörthersee. Errichtet werden fünf hochwertige Eigentumswohnungen, aufgeteilt auf drei Ebenen, mit Wohnflächen von 78 m² - 114 m², wahlweise mit südöstlicher, oder südwestlicher Ausrichtung. Hervorzuheben ist die energieautarke, ökologische und nachhaltige Gestaltung des Projekts mittels Photovoltaikanlage und Luftwärmepumpe. Ob Garten, Balkon oder Penthasterrasse - "Avantgarde" lässt keine Wünsche offen. Neben einer hellen und modernen Raumgestaltung, welche für ein herrliches Wohnambiente sorgt, entstehen zudem 10 KFZ-Parkplätze (zwei pro Wohneinheit, auf Wunsch auch mit E-Anschluss), sowie geräumige Kellerabteile im Ausmaß von jeweils 12m². Zu den weiteren Highlights zählen: günstige Betriebskosten, ein Kamin, eine Notstromversorgung, eine Smart-Home-Integration, eine Gartenbox zur Lagerung diverser Möbel/Utensilien und die sonnige, tolle Lage mit Blick ins Grüne und Seenähe. Hardfacts: - 5 Wohneinheiten: wahlweise 3 oder 4 Zimmer - Wohnungsgrößen: 78 m² - 114 m² - Terrassen: ca. 21,5 m² - 52,1 m² - Gärten: ca. 131 m² - 162 m² - Fertigstellung 2027 Details Gartenwohnung Top 2 (77,6 m²): - Wohn-Esszimmer: 34,9 m² - Schlafzimmer: 12,1 m² - Kinderzimmer: 11,1 m² - Badezimmer: 6,1 m² - Garderobe: 4,4 m² - Gang: 6 m² - WC: 1,8 m² - AR: 1,2 m² - Terrasse: 23,4 m² - Garten: 131,62 m² - Gartenbox: 3,3 m² Diese hochwertig ausgestattete Immobilie bietet Ihnen nicht nur ein modernes Wohnambiente, sondern auch eine erstklassige Lage mit Blick auf die atemberaubende Landschaft Kärntens. Die großzügige Terrasse lädt zum Entspannen und Genießen ein, während der angrenzende Gartenbereich ein grünes Paradies direkt vor Ihrer Haustür schafft. Die Wohnung besticht durch ihre offene Gestaltung, erstklassige Materialien und durchdachte Details, die höchsten Wohnkomfort garantieren. Ein perfektes Zuhause für anspruchsvolle Genießer und Naturliebhaber. Sonderwünsche nach Bedarf: *PV-Förderungen für jeweiligen Eigentümer ca. €6.000,00 bis €8.000,00 *Zusätzliche PV Anlage mit Batterie und Notstrom (10 kW) €18.000,00 netto *Zwei KFZ-Parkplätze gesamt €15.000,00 *Kamin € 3.000,00 *Smart Home Anlage € 8.000,00 *Tankstelle Strom Standard € 2.500,00 weitere Angebote finden Sie auf www.rustler.eu