

Eigentumswohnung in Obergrafendorf - provisionsfrei für den Käufer



Objektnummer: 960/62347

Eine Immobilie von s REAL Immobilienvermittlung GmbH

Zahlen, Daten, Fakten

Art:	Wohnung
Land:	Österreich
PLZ/Ort:	3200 Ober-Grafendorf
Baujahr:	1989
Zustand:	Gepflegt
Alter:	Neubau
Wohnfläche:	87,23 m ²
Zimmer:	3
Bäder:	1
WC:	1
Stellplätze:	1
Heizwärmebedarf:	B 24,10 kWh / m ² * a
Gesamtenergieeffizienzfaktor:	D 1,99
Kaufpreis:	135.604,95 €
Betriebskosten:	380,00 €
Infos zu Preis:	

Das Objekt wird lastenfrei verkauft.

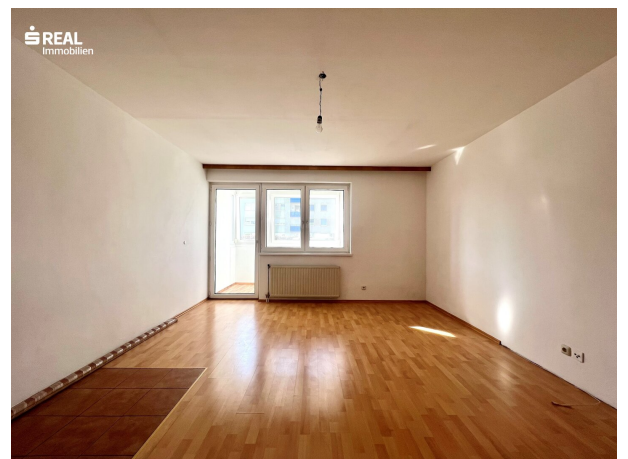
Ihr Ansprechpartner



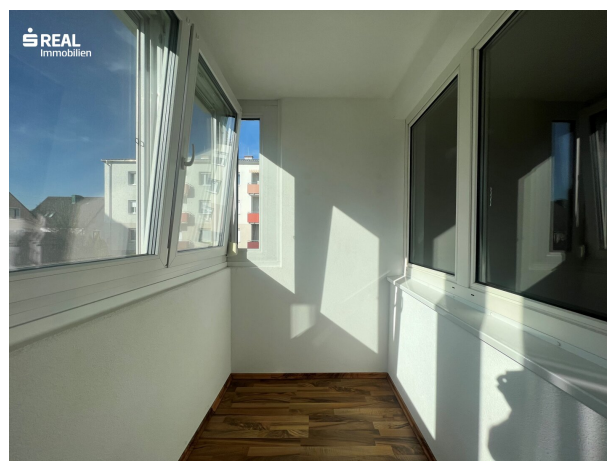
Mag. Dr. Özgür Tasdelen

s REAL - St. Pölten
Josefstraße 120
3100 St. Pölten

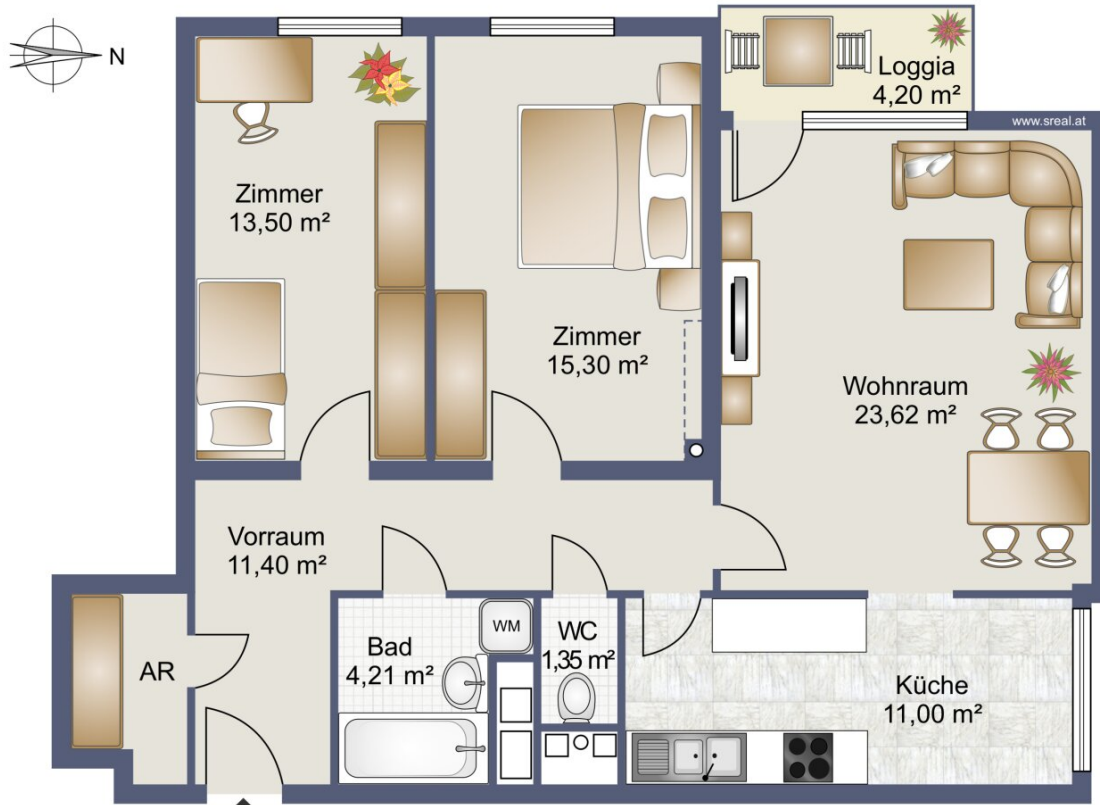
T +43 (0)5 0100 - 26231
H +43 664 8253420











Skizze Wohnung

Objektbeschreibung

Hell und freundlich - eine großzügige 3 Zimmer-Wohnung mit ca. 88 m² Wohnfläche und Loggia in Obergrafendorf. Die Raumaufteilung ist wie folgt: Vorraum, AR, 2 Zimmer, Wohnzimmer und Küche, Bad und WC (getrennt) und eine Loggia.

Alle Geschäfte des täglichen Bedarfs und der Bahnhof befinden sich in unmittelbarer Nähe.

Zur Wohnung gehören auch ein Kellerabteil und ein PKW-Stellplatz. Der große Garten und der Spielplatz stehen zur gemeinschaftlichen Nutzung zur Verfügung.

Geheizt wird mit Gasetagenheizung. Das Haus wurde 2013 thermisch saniert. Kunststofffenster mit Außenjalousien, verglaste Loggia.

Die Wohnung ist ein Jahr verpflichtend zu mieten. Danach kann ein Kaufanbot gestellt werden.

Hier geht's zum 360°

Rundgang: <https://app.immoviewer.com/portal/tour/2770996?accessKey=6374>

Viele weitere Rundgänge, so wie alle neuen s REAL Immobilienangebote finden Sie auf www.sreal.at.

Infrastruktur / Entfernungen

Gesundheit

Arzt <6.000m

Apotheke <500m

Klinik <8.000m

Krankenhaus <10.000m

Kinder & Schulen

Schule <1.000m

Kindergarten <500m

Höhere Schule <7.500m

Universität <10.000m

Nahversorgung

Supermarkt <500m

Bäckerei <1.000m

Einkaufszentrum <3.500m

Sonstige

Bank <500m

Geldautomat <500m

Polizei <500m

Post <500m

Verkehr

Bus <500m

Bahnhof <1.000m

Autobahnanschluss <3.500m

Flughafen <4.000m

Angaben Entfernung Luftlinie / Quelle: OpenStreetMap