

Historischer Glanz, zeitgemäße Eleganz



Bauernhaus Defereggental

Objektnummer: 124047

Eine Immobilie von IMMOcontract Immobilien Vermittlung GmbH

Zahlen, Daten, Fakten

Art:	Haus - Bauernhaus
Land:	Österreich
PLZ/Ort:	9962 St. Veit in Deferegggen
Baujahr:	1655
Zustand:	Teil_vollsaniert
Wohnfläche:	240,00 m²
Zimmer:	8
Heizwärmebedarf:	G 303,00 kWh / m² * a
Gesamtenergieeffizienzfaktor:	E 2,60
Kaufpreis:	850.000,00 €
Provisionsangabe:	

3% zzgl. 20% USt.

Ihr Ansprechpartner



Werner Goller

IMMOcontract Immobilien Vermittlung GmbH
Südtiroler Platz 9
9900 Lienz

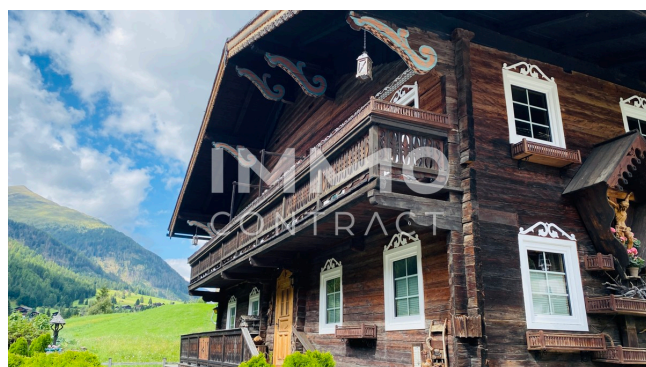
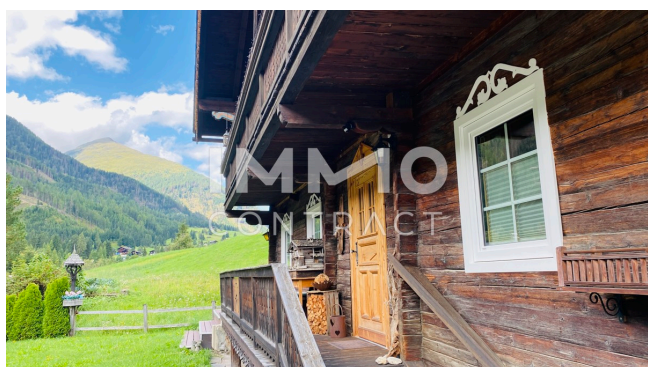
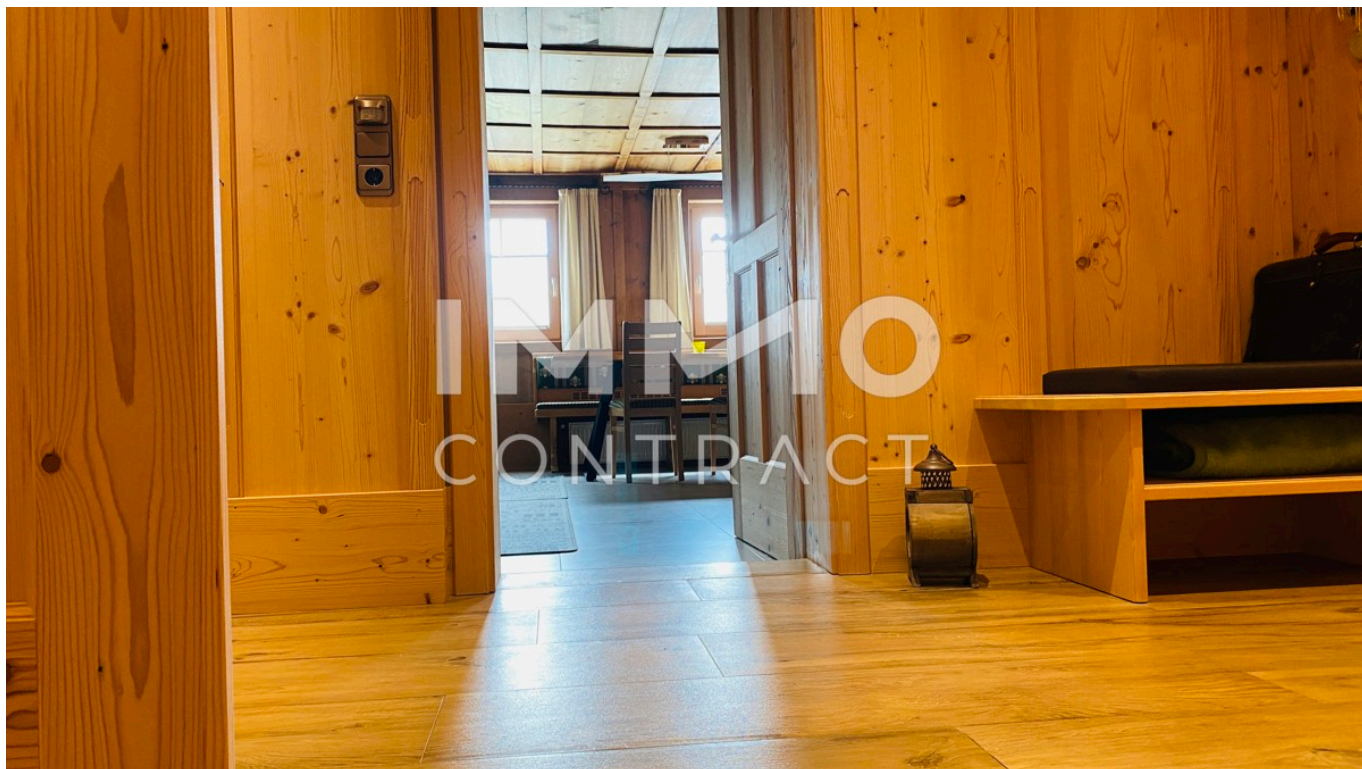
T 004366488452583
H 004366488452583

Gerne stehe ich Ihnen für weitere Informationen oder einen Besichtigungstermin zur Verfügung.





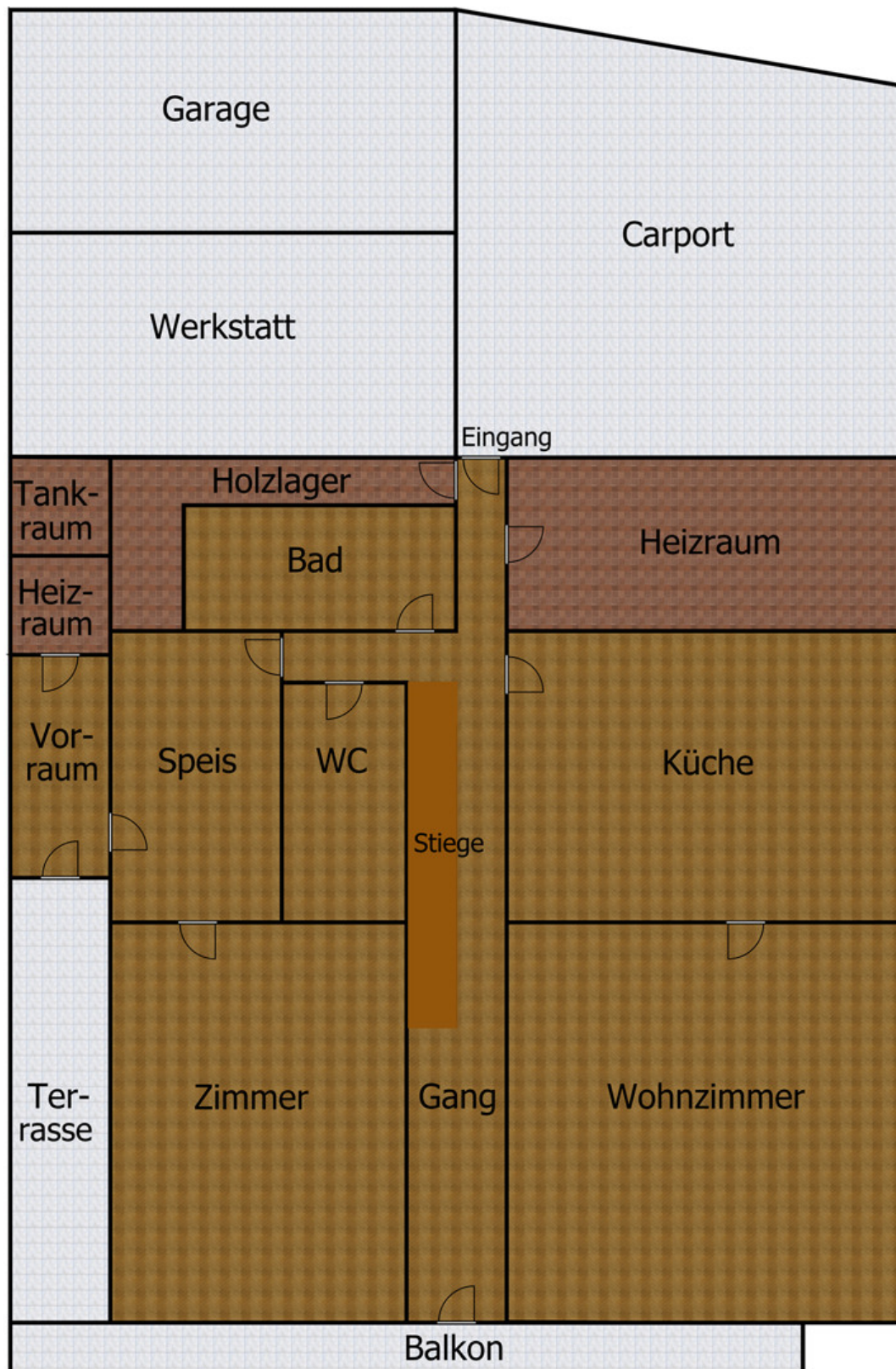




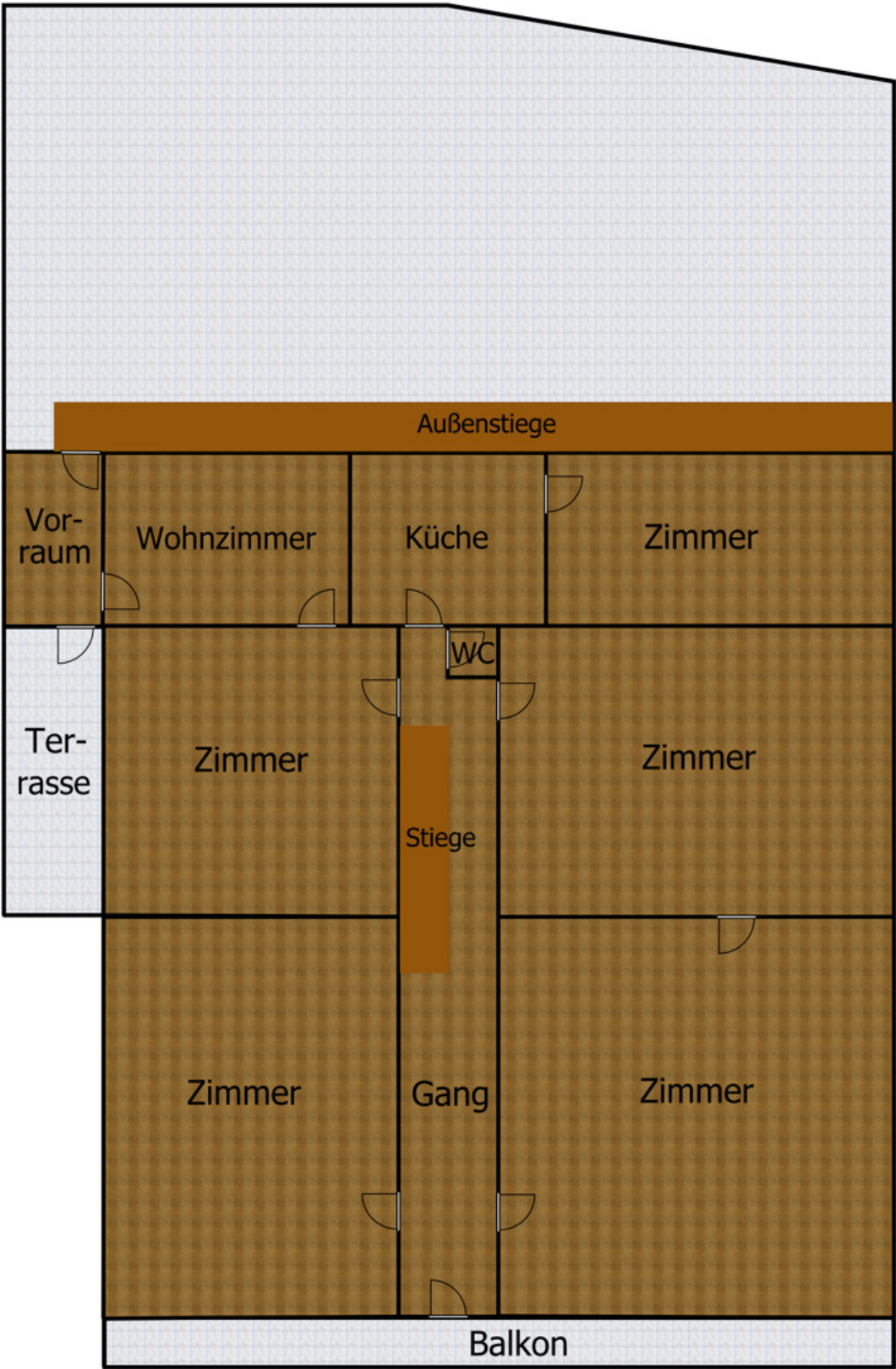




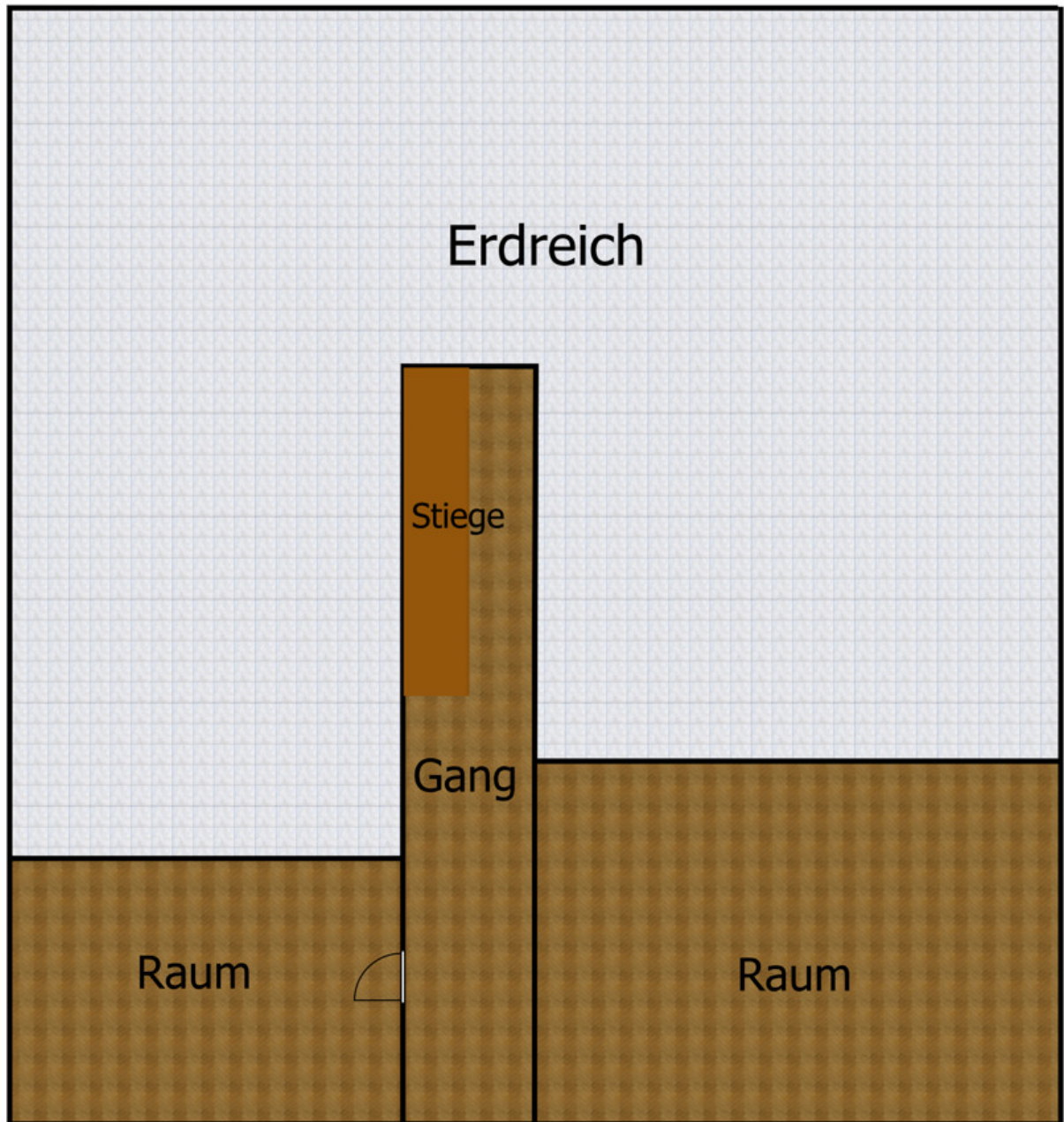
Grundriss Erdgeschoß



Grundriss Obergeschoß



Grundriss Keller



Objektbeschreibung

Rustikaler Charme trifft moderne Annehmlichkeiten. Dieses einzigartige ehemalige Bauernhaus, dessen Ursprünge bis ins Jahr 1655 zurückreichen, bietet eine seltene Gelegenheit, in die Geschichte einzutauchen und gleichzeitig modernen Wohnkomfort zu genießen. Das Haus wurde mit viel Liebe zum Detail saniert und verbindet den rustikalen Charme vergangener Zeiten mit zeitgemäßen Annehmlichkeiten. Dieses seltene Anwesen präsentiert sich als wahres Juwel in unmittelbarer Nähe eines Skigebiets. Objektvideo: https://youtu.be/4w_axZo2XFQ Lassen Sie sich von der zeitlosen Eleganz und den vielseitigen Möglichkeiten dieses einzigartigen Anwesens inspirieren. Keine Freizeitwohnsitzwidmung. Fordern Sie bei konkretem Interesse nähere Details bei uns an. Es versteht sich, dass wir Auskünfte nur an ernsthafte Interessenten mit gleichzeitiger Nennung Ihrer vollständigen Adressdaten erteilen können. Für weitere Informationen, Besichtigungen oder Finanzierungsangebote steht Ihnen Herr Werner Goller unter +43 4852 6665-1079 gerne zur Verfügung. Sämtliche Angaben beruhen auf Informationen und Unterlagen des Eigentümers. Nebenkostenübersicht: - 3,5% Grunderwerbssteuer - 1,1% Grundbuchseintragungsgebühr - 3,0% Vermittlungsprovision zzgl. 20% MwSt. - Vertragserrichtungskosten - Beglaubigungskosten + Barauslagen