

Sportliche Rendite



Gesundheitswelt Sillian

Objektnummer: 125496

Eine Immobilie von IMMOcontract Immobilien Vermittlung GmbH

Zahlen, Daten, Fakten

Art:	Sonstige - Sonstige
Land:	Österreich
PLZ/Ort:	9920 Sillian
Baujahr:	1936
Zustand:	Modernisiert
Nutzfläche:	932,00 m²
Heizwärmebedarf:	D 109,80 kWh / m² * a
Gesamtenergieeffizienzfaktor:	C 1,26
Provisionsangabe:	

3% des Kaufpreises zzgl. 20% USt.

Ihr Ansprechpartner

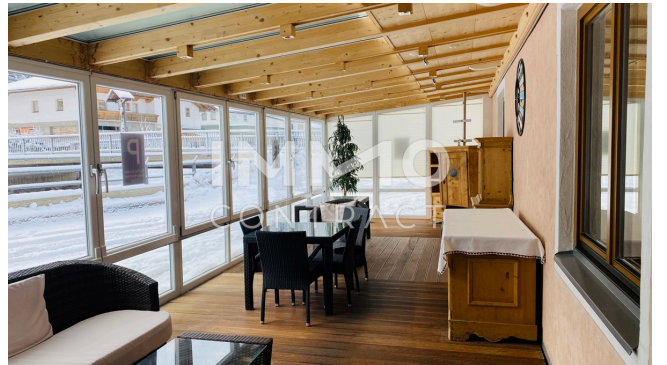


Werner Goller

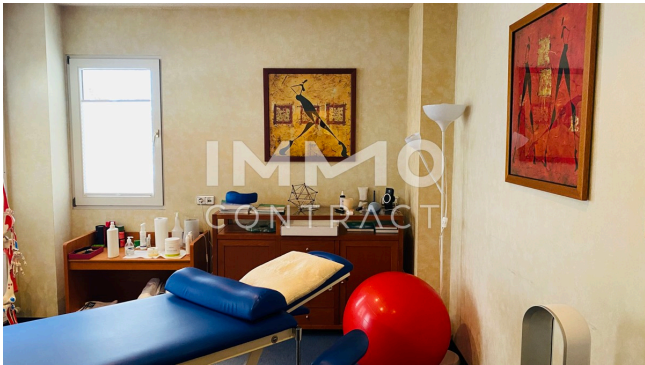
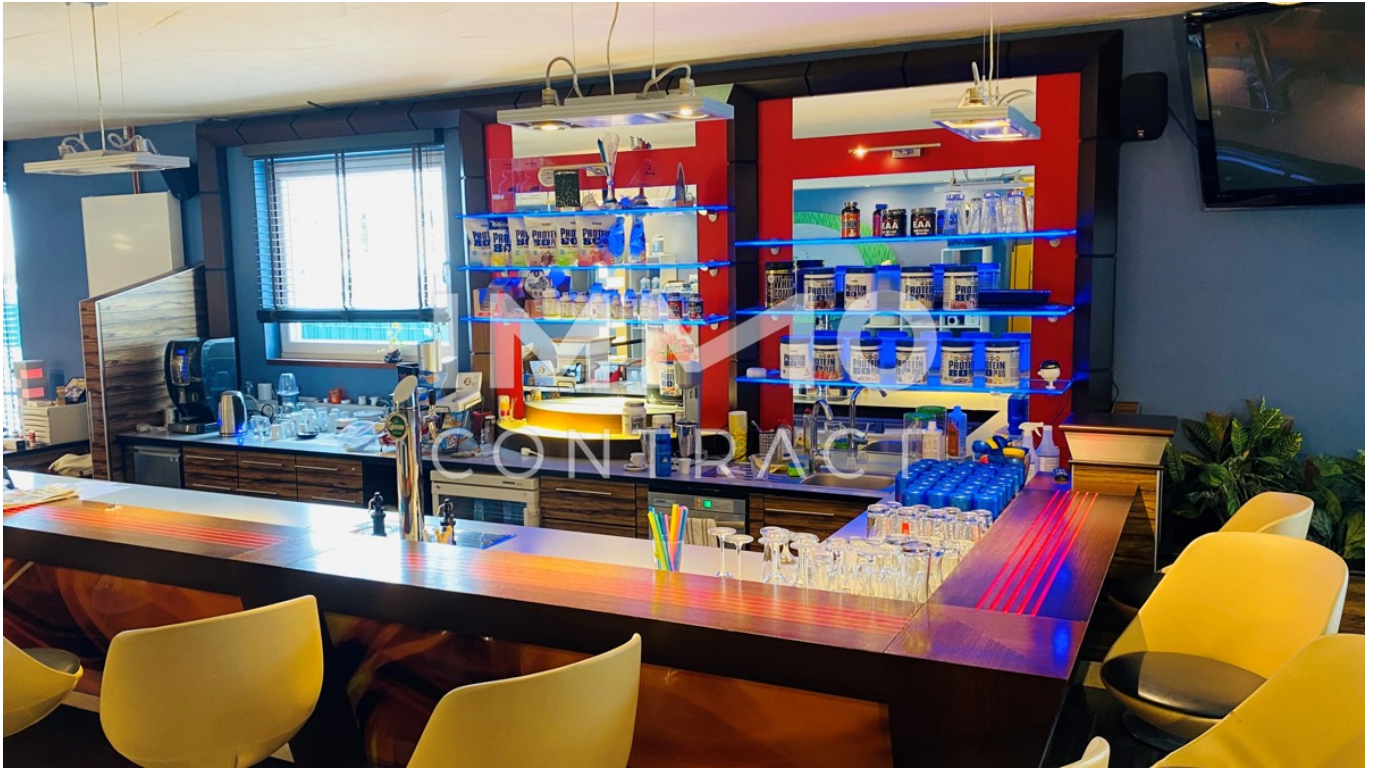
IMMOcontract Immobilien Vermittlung GmbH
Südtiroler Platz 9
9900 Lienz

T 004366488452583
H 004366488452583

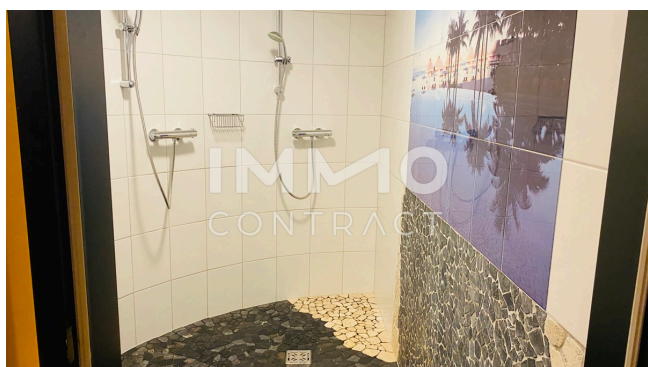
Gerne stehe ich Ihnen für weitere Informationen oder einen Besichtigungstermin zur Verfügung.













Objektbeschreibung

Fitnessstudio mit Gastlokal! Das zum Verkauf stehende Gewerbeobjekt in Sillian bietet eine einzigartige Gelegenheit für Investoren und Unternehmer. Das gesamte Gebäude umfasst neben mehreren Wohneinheiten das zum Verkauf stehende ehemalige Gastlokal im Erdgeschoss sowie ein vollständig ausgebautes und modernes Fitnessstudio, welches auf fast 600 m² Nutzfläche vielfältigste Trainingsmöglichkeiten bietet. Das Fitnessstudio hat sich über die Jahre einen sehr guten Ruf erarbeitet und wird von Athleten aus verschiedensten Ländern frequentiert. Die Immobilie bietet auch aufgrund seiner Lage großes Potenzial für zukünftige Entwicklungen und Investitionen. Objektvideo: <https://youtu.be/bByv-hLfr8> Virtueller Rundgang: <https://my.matterport.com/show/?m=dGXQ8CxUmqM&play=1> Fordern Sie bei konkretem Interesse nähere Details bei uns an. Es versteht sich, dass wir Auskünfte nur an ernsthafte Interessenten mit gleichzeitiger Nennung Ihrer vollständigen Adressdaten erteilen können. Für weitere Informationen, Besichtigungen oder Finanzierungsangebote steht Ihnen Herr Werner Goller unter +43 4852 6665-1079 gerne zur Verfügung. Sämtliche Angaben beruhen auf Informationen und Unterlagen des Eigentümers. Nebenkostenübersicht: - 3,5% Grunderwerbssteuer - 1,1% Grundbuchseintragungsgebühr - 3,0% Vermittlungsprovision zzgl. 20% MwSt. - Vertragserrichtungskosten nach Tarif - Beglaubigungskosten + Barauslagen