

Gewerbemietfläche - Nähe Gmünd



Ansicht

Objektnummer: 0002000227

Eine Immobilie von Waldviertel Immobilien Vermittlung

Zahlen, Daten, Fakten

Art:	Sonstige - Sonstige
Land:	Österreich
PLZ/Ort:	3945 Nondorf
Möbliert:	Teil
Provisionsangabe:	

1 Bruttomonatsmiete plus 20% USt.

Ihr Ansprechpartner

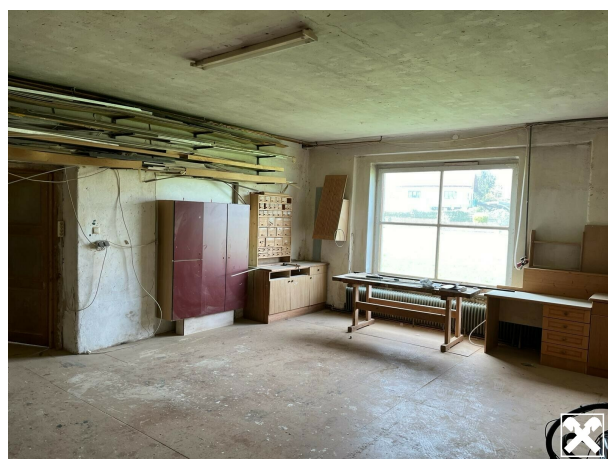


Martin Stangl

Waldviertel Immobilien Vermittlung Ges.m.b.H.
Landstraße 26
3910 Zwettl

T +43 2822 52681
H +43 664 627 52 62

Gerne stehe ich Ihnen für weitere Informationen oder einen Besichtigungstermin zur Verfügung.





Quellen: Land Niederösterreich, BEV, GIP.at

© Land Niederösterreich: Kein Anspruch auf Richtigkeit und Vollständigkeit!

Verwendungszweck:

Druckdatum: 09.03.2023

Objektbeschreibung

Zur Vermietung gelangt eine ehemalige Tischlerei mit Ausstellungsraum, Büro und Werkstätte.

Die Immobilie ist für Bürobedarf, Handwerker oder jegliche gewerbliche Nutzung bestens geeignet.

Die gesamte Gewerbefläche beträgt mehr als ca. 400 m², es besteht jedoch die Möglichkeit bereits eine Fläche ab ca. 100 m² zu mieten.

Der Mietpreis pro m² richtet sich nach der Fläche und beginnt bei € 9,-- plus USt. und Betriebs- und Heizkosten.

Das Mietobjekt ist ab sofort verfügbar.

Die gute Sichtbarkeit direkt an der Bundesstraße zwischen Zwettl und Gmünd, die

großzügigen, hellen und freundlichen Räume sowie die Parkplätze direkt vorm Objekt runden dieses Angebot ab.