

## Exklusives Chalet in Panoramalage im Zillertal



Stilvolles Esszimmer

**Objektnummer: 0009000413**

**Eine Immobilie von Raiffeisen Tirol Kufstein**

## Zahlen, Daten, Fakten

<b>Art:</b>	Haus
<b>Land:</b>	Österreich
<b>PLZ/Ort:</b>	6283 Hippach
<b>Baujahr:</b>	2016
<b>Möbliert:</b>	Voll
<b>Wohnfläche:</b>	248,00 m²
<b>Zimmer:</b>	7
<b>Bäder:</b>	3
<b>WC:</b>	3
<b>Terrassen:</b>	3
<b>Heizwärmebedarf:</b>	C 52,00 kWh / m² * a
<b>Gesamtenergieeffizienzfaktor:</b>	A+ 0,67
<b>Kaufpreis:</b>	1.750.000,00 €
<b>Provisionsangabe:</b>	

3% des Kaufpreises plus 20% USt.

## Ihr Ansprechpartner



**Stefan Esterhammer**

Raiffeisen Bezirksbank Kufstein eGen  
Oberer Stadtplatz 1a  
6330 Kufstein

T 50181  
H +43 5372 200-50181







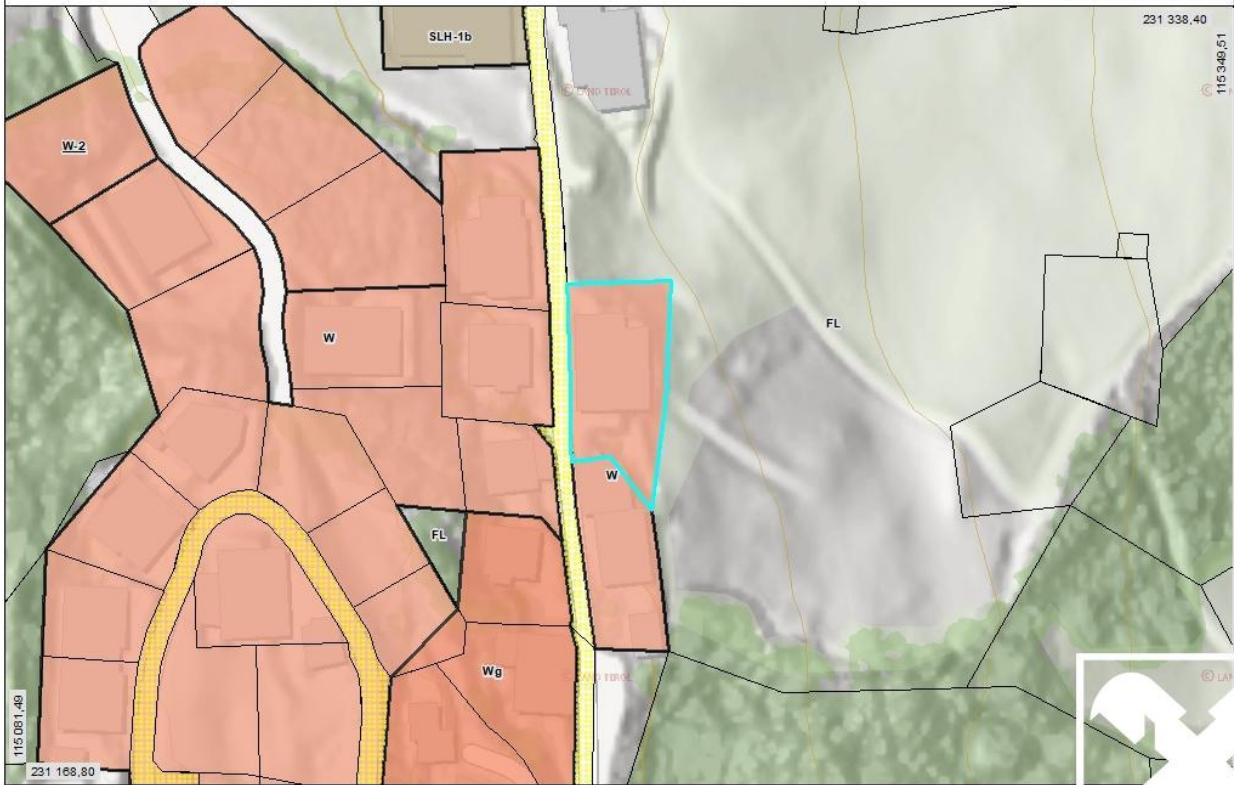


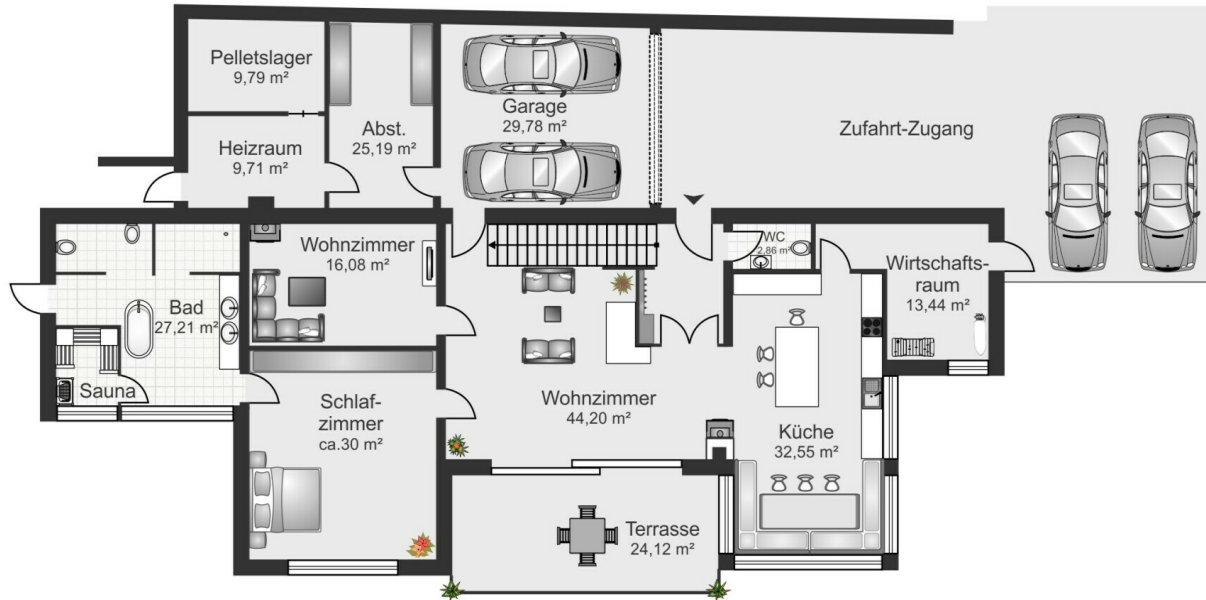






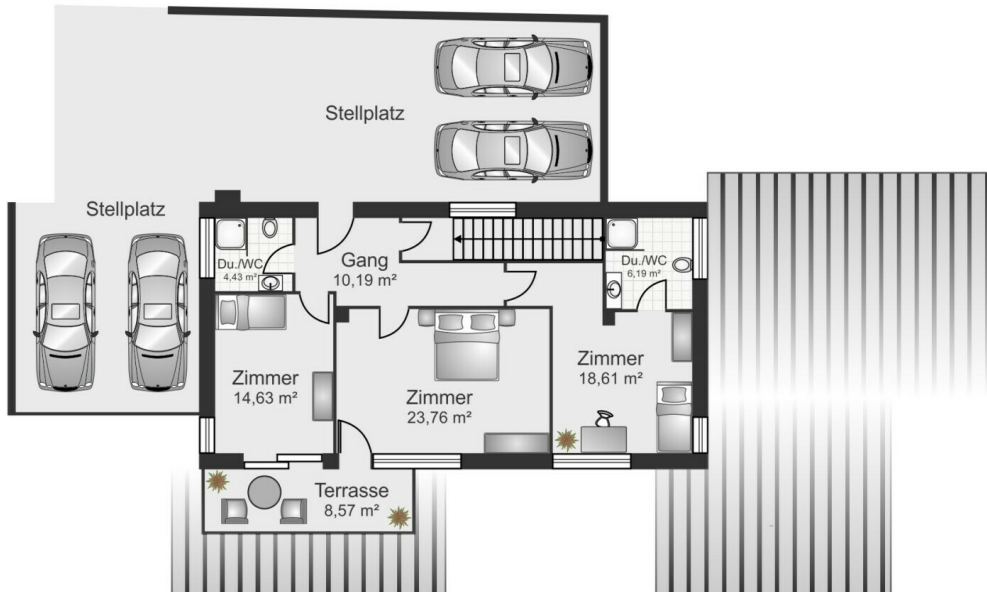






Erdgeschoss





Obergeschoss

# Objektbeschreibung

## Exklusives Chalet in Panoramalage im Zillertal

Dieses außergewöhnliche Chalet thront oberhalb von Hippach in traumhafter Aussichtslage – nur wenige Minuten von Skipisten, Wanderwegen und der Zillertaler Höhenstraße entfernt. Die Möslbahn erreichen Sie in nur 8 Autominuten, eine Skibus-Haltestelle befindet sich in unmittelbarer Nähe.

### Highlights:

- ca. 248 m<sup>2</sup> Wohnfläche, auch als 2 getrennte Einheiten nutzbar
- geradlinige Architektur mit Altholz, Stein und edlen Böden
- lichtdurchflutete Räume mit spektakulärem Bergpanorama
- Sauna (finnisch & Infrarot), Outdoor-Jacuzzi & freistehende Badewanne
- luxuriöse Küche mit SMEG-Herd, Quooker, Weinkühler u. v. m.
- großzügiges Wohnzimmer mit Kamin und Panoramafenstern
- Doppelgarage & mind. 6 weitere Stellplätze

Ein Chalet, das alpinen Charme und modernen Wohnkomfort perfekt verbindet – ideal für Genießer, Familien und zahlreiche Gäste.

**Weitere Details** zur Ausstattung und Besonderheiten dieser Liegenschaft erhalten Sie gerne **auf persönliche Anfrage**.

**Lassen Sie sich verzaubern und vereinbaren Sie eine Besichtigung, wir freuen uns auf Ihre Anfrage!**