

Rarität - Traumhaftes Einfamilienhaus im Weinviertel mit Nebengebäude und inkludiertem, originalem Weinkeller!



Ansicht

Objektnummer: 8406

Eine Immobilie von RIT - Rihacek Immobilien Treuhand

Zahlen, Daten, Fakten

Art:	Haus - Einfamilienhaus
Land:	Österreich
PLZ/Ort:	2152 Gnadendorf
Baujahr:	1955
Zustand:	Gepflegt
Möbliert:	Teil
Alter:	Neubau
Wohnfläche:	120,00 m²
Nutzfläche:	250,00 m²
Zimmer:	7
Bäder:	2
WC:	2
Terrassen:	1
Stellplätze:	1
Heizwärmebedarf:	E 184,00 kWh / m² * a
Gesamtmiete	1.450,00 €
Kaltmiete (netto)	1.300,00 €
Kaltmiete	1.450,00 €
Betriebskosten:	150,00 €
Provisionsangabe:	

Gemäß Erstauftraggeberprinzip bezahlt der Abgeber die Provision.

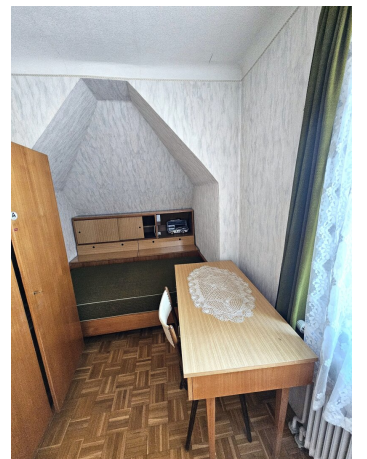
Ihr Ansprechpartner



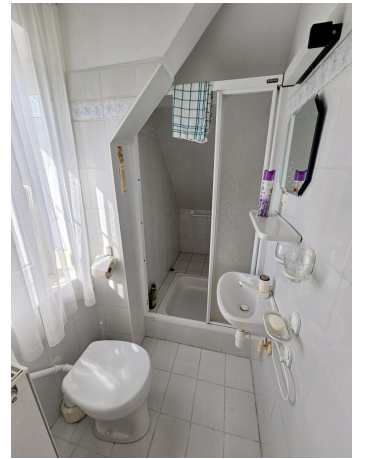
Evelyn Pellmann



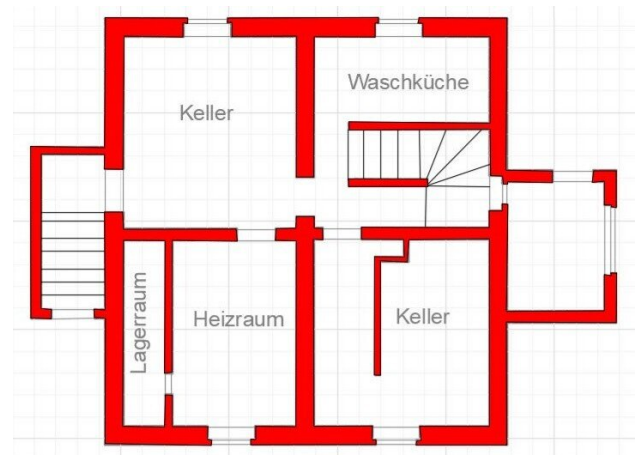
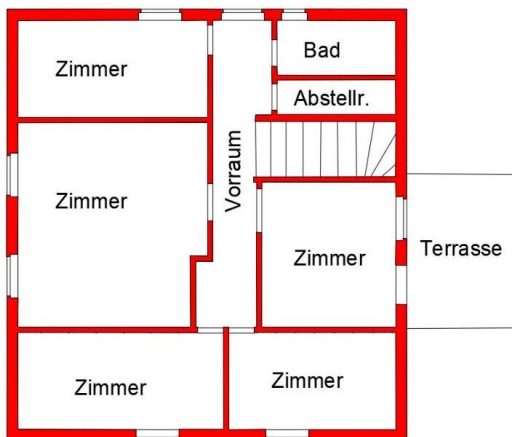
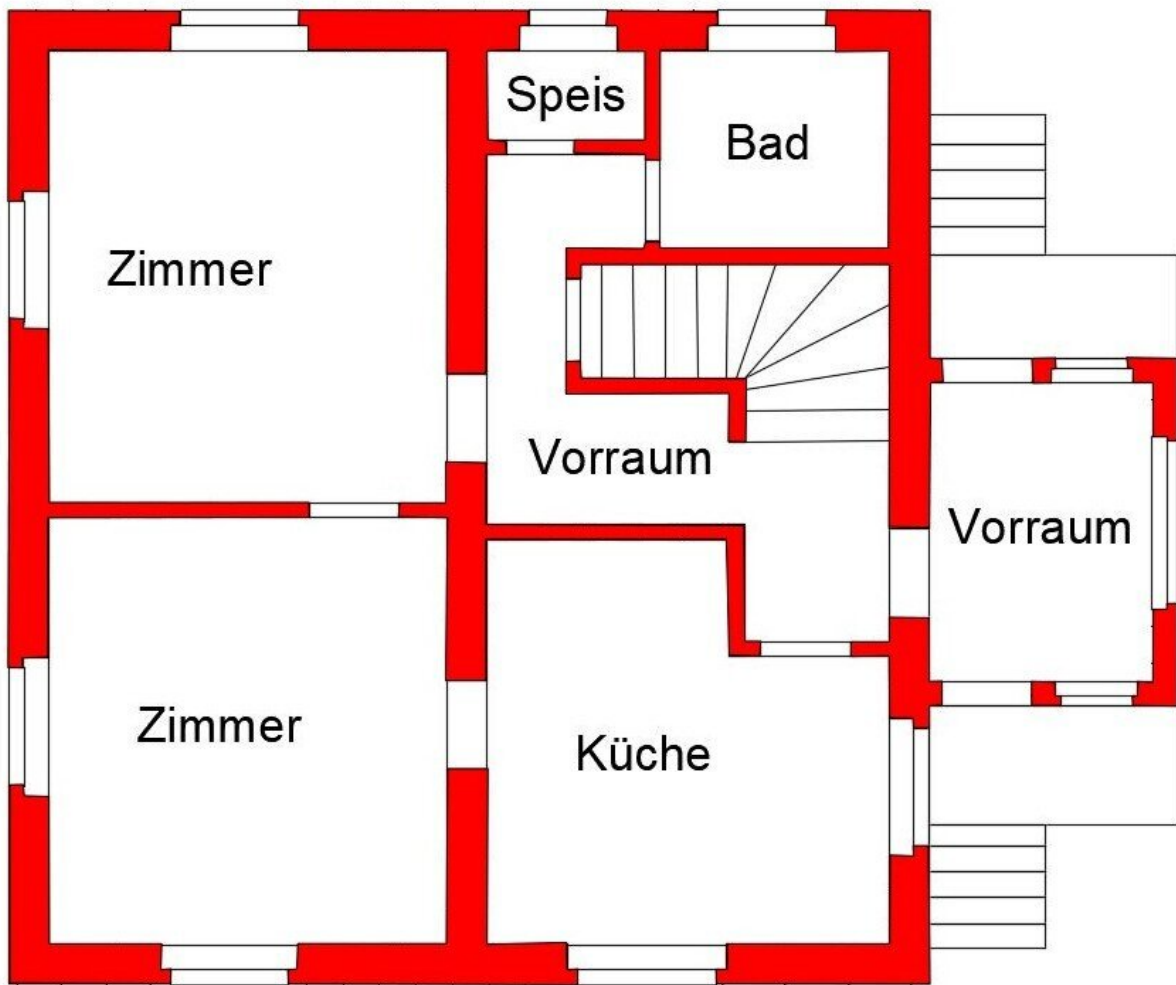


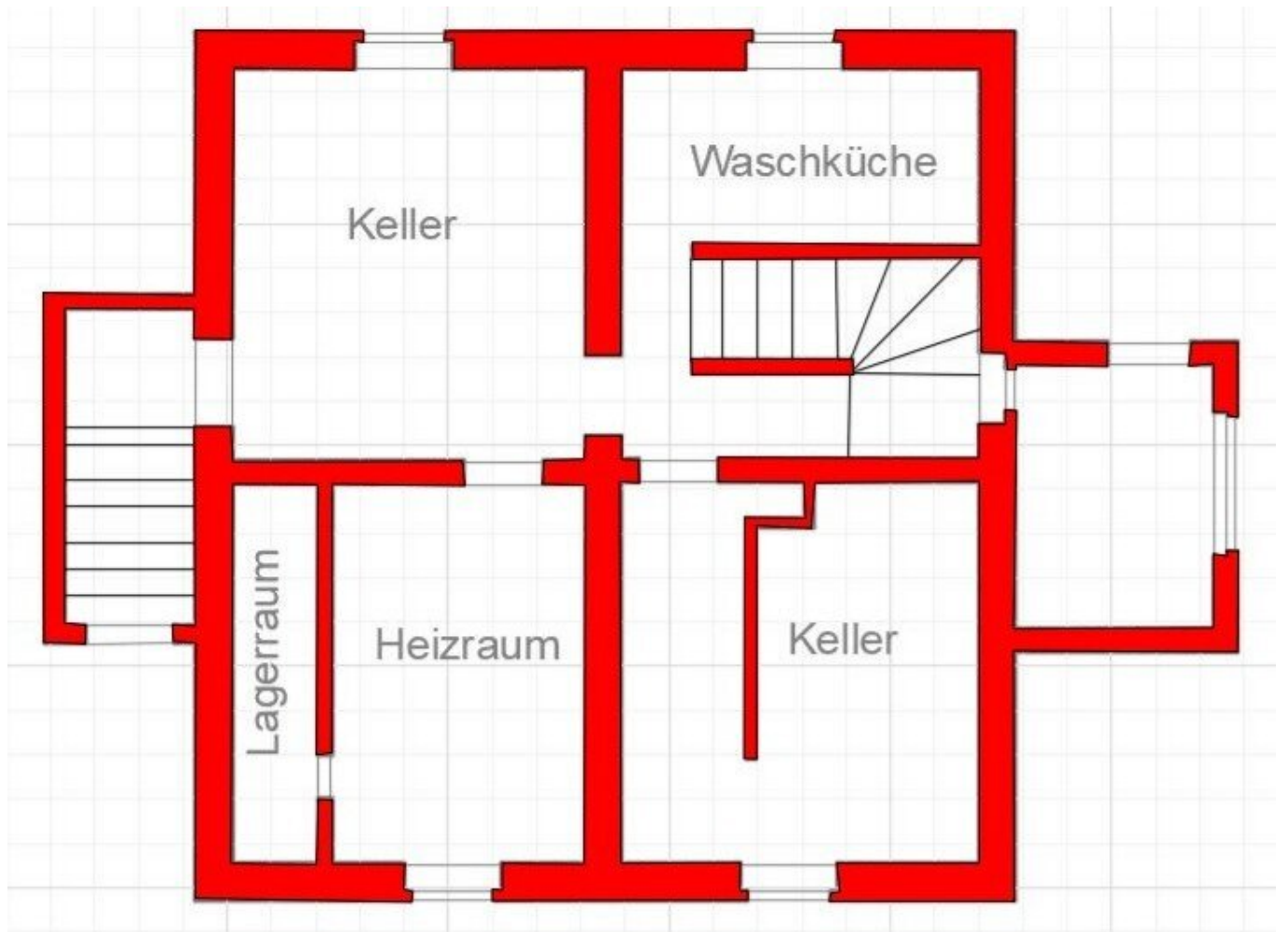


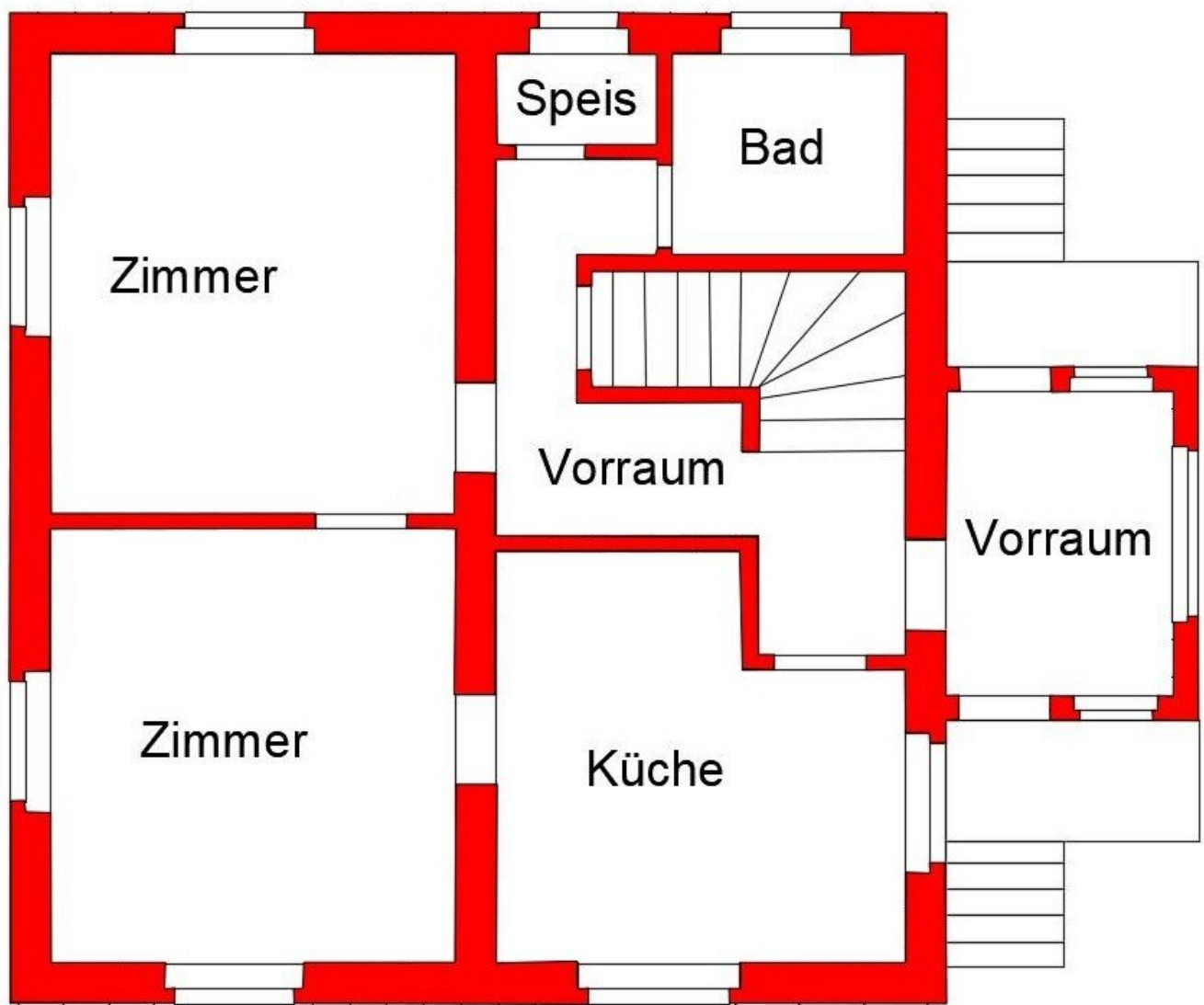


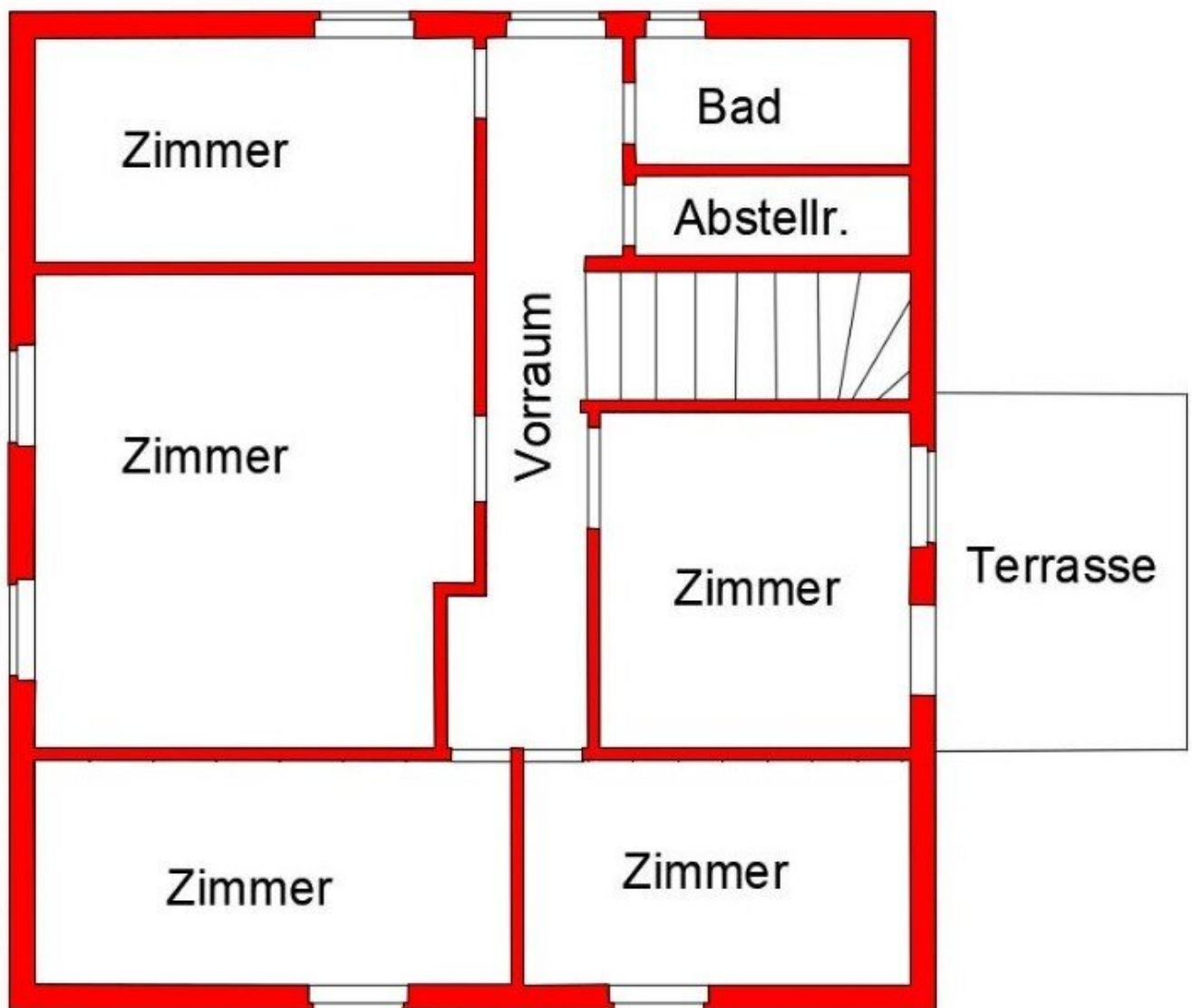












Objektbeschreibung

Rarität - Traumhaftes Einfamilienhaus im Weinviertel mit Nebengebäude und inkludiertem, originalem Weinkeller!

Willkommen in Ihrem neuen Zuhause in Gnadendorf, einem charmanten Ort in Niederösterreich. Diese wunderschöne Immobilie bietet Ihnen alles, was Sie für ein komfortables und entspanntes Leben brauchen.

Das Haus befindet sich in einer gepflegten Wohngegend und besticht durch sein attraktives Äußeres und den ebenen Garten. Das Massivhaus ist in einem guten Zustand und wurde stets sorgfältig gepflegt. Schon beim Betreten des Hauses werden Sie von einer warmen und einladenden Atmosphäre empfangen.

Die großzügige Wohnfläche erstreckt sich über zwei Etagen und bietet ausreichend Platz für Ihre individuellen Bedürfnisse. Im Erdgeschoß befinden sich ein geräumiges Wohnzimmer, ein Essbereich sowie eine Küche, eine Speis und ein Badezimmer. Hier können Sie gemeinsam mit Ihrer Familie und Freunden köstliche Mahlzeiten zubereiten und diese im Essbereich genießen.

Im Obergeschoß befinden sich fünf helle und gemütliche Zimmer (eines davon mit direkten Dachterrassenzugang), die Ihnen ausreichend Raum zum Entspannen und Erholen bieten, sowie ein Badezimmer und ein Abstellraum.

Das Kellergeschoß umfasst eine Größe von ca. 60m². Für die Gartenbewässerung steht die hauseigene Zisterne zur Verfügung.

Für wohlige Wärme sorgt die Zentralheizung im Haus. Lassen Sie sich diese einzigartige Chance nicht entgehen und werden Sie Teil dieser wundervollen Gemeinde.

Auf der Liegenschaft befindet sich weiters ein Nebengebäude (Garage, Stüberl (ca. 7,5m²), und der Zugang zum eigenen, originalen Weinkeller (insgesamt ca. 44m²) und auch noch ein überdachter PKW Abstellplatz).

Gerne geben wir Ihnen nähere Informatonen!

Noch nichts gefunden? Wir informieren Sie über geeignete Immobilienangebote noch vor allen anderen.

Legen Sie jetzt Ihren individuellen Suchagenten unter folgendem Link an. Wir schicken Ihnen passende Immobilien exklusiv vorab zu.

[Suchagent anlegen](https://rit.service.immo/registrieren/de) - <https://rit.service.immo/registrieren/de>

Der Immobilienmakler erklärt, dass er – entgegen dem in der Immobilienwirtschaft üblichen

Geschäftsgebrauch des Doppelmaklers – einseitig nur für den Vermieter tätig ist.

Infrastruktur / Entfernungen

Gesundheit

Arzt <4.500m

Apotheke <9.000m

Kinder & Schulen

Schule <5.500m

Kindergarten <5.500m

Nahversorgung

Supermarkt <7.500m

Bäckerei <5.000m

Sonstige

Bank <8.000m

Post <3.500m

Geldautomat <9.000m

Polizei <9.500m

Verkehr

Bus <500m

Bahnhof <6.500m

Angaben Entfernung Luftlinie / Quelle: OpenStreetMap