

AURA VERDE | Drei-Zimmer-Wohnung | ZELL AM MOOS



Objektnummer: 405

Eine Immobilie von IMMO Oberndorfer Fazlali GmbH

Zahlen, Daten, Fakten

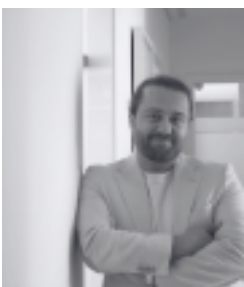
| | |
|------------------------|----------------------|
| Art: | Wohnung |
| Land: | Österreich |
| PLZ/Ort: | 4893 Zell am Moos |
| Zustand: | Erstbezug |
| Wohnfläche: | 89,93 m ² |
| Zimmer: | 3 |
| Bäder: | 1 |
| WC: | 2 |
| Balkone: | 2 |
| Stellplätze: | 2 |
| Keller: | 5,04 m ² |
| Kaufpreis: | 485.000,00 € |
| Infos zu Preis: | |

zzgl. 2 Außenstellplätze: € 17.000,- Gesamtkaufpreis: € 502.000,-

Provisionsangabe:

Provision bezahlt der Abgeber.

Ihr Ansprechpartner

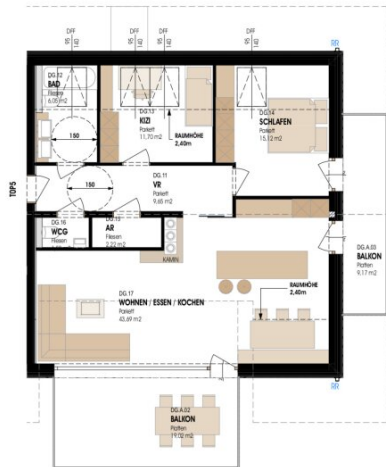


Siawash Fazlali, MSc

IMMO Oberndorfer Fazlali GmbH
Fürbergstraße 42A
5020 Salzburg







| TOP 5 FLÄCHENAUFSTELLUNG | | | | |
|--------------------------|-------------|-----------|--|----------------------------|
| AUSSENFLÄCHE | | | | |
| BALKON | Dachgeschoß | Außenraum | | 19,02m ² |
| BALKON | Dachgeschoß | Außenraum | | 9,17m ² |
| | | | | 28,19m² |
| NUTZFLÄCHE | | | | |
| AR TOP 5 | Erdgeschoß | Innenraum | | 5,04m ² |
| | | | | 5,04m² |
| WOHNFLÄCHE | | | | |
| VR | Obergeschoß | Innenraum | | 9,65m ² |
| BAD | Obergeschoß | Innenraum | | 6,06m ² |
| KÜ | Obergeschoß | Innenraum | | 11,70m ² |
| SCHLAFEN | Obergeschoß | Innenraum | | 15,12m ² |
| AR | Obergeschoß | Innenraum | | 2,25m ² |
| WCG | Obergeschoß | Innenraum | | 1,47m ² |
| WOHNEN/KOCHEN | Obergeschoß | Innenraum | | 43,69m ² |
| ESSEN | Obergeschoß | Innenraum | | 89,93m ² |
| | | | | 123,16m² |

08.05.24

TOP 5

Objektbeschreibung

Ihr neues Zuhause in Zell am Moos

Willkommen in Ihrem neuen Zuhause in **Zell am Moos**, einer idyllischen Gemeinde im wunderschönen **Salzkammergut**. Diese **exquisite Drei-Zimmer-Wohnung** bietet Ihnen **puren Komfort** in einer der **begehrtesten Regionen** Oberösterreichs. Sie ist ideal für **Familien, Paare** oder auch als **Investitionsmöglichkeit**.

Die Wohnung befindet sich in einem **modernen Neubau** und bietet Ihnen den Vorteil eines **Erstbezugs**. Sie haben die Möglichkeit, Ihre eigenen Wünsche und Vorstellungen bei der Gestaltung der Wohnung einzubringen und somit ein **einzigartiges Zuhause** zu schaffen. Der zeitgemäße Baustil und die hochwertige Ausstattung lassen keine Wünsche offen und garantieren ein **Höchstmaß an Wohnqualität**.

Mit einer Wohnfläche von rund **89,93 m²** teilt sich die Wohnung wie folgt auf:

2. Obergeschoss:

- Vorraum
- WC (getrennt)
- Kinderzimmer
- Wohnen/Kochen/Essen
- Schlafzimmer
- Bad/WC
- Abstellraum

Keller:

- Abstellraum (5,04 m²)

Ein besonderes **Highlight** dieser Immobilie ist der **nordöstlich** sowie der **südöstlich** ausgerichtete **Balkon** mit einer Fläche von einmal **9,17 m²** und **19,02 m²**. Hier finden Sie Ihren **privaten Rückzugsort**, um die warmen Sommerabende zu genießen. Weiters bieten die Balkone zudem einen herrlichen Ausblick auf die umliegende Natur und die idyllische Landschaft von Zell am Moos.

Die Wohnung verfügt außerdem über **zwei Stellplätze**, sodass Sie sich nie wieder Gedanken über die Parkplatzsuche machen müssen.

Beim Betreten der Wohnung werden Sie von einem geräumigen und hellen Wohnbereich empfangen, der durch **große Fenster viel Tageslicht einfängt**. Das moderne Bad ist stilvoll

gestaltet und bietet Ihnen **Entspannung pur**, sei es in der Badewanne oder unter der Dusche.

Diese **Drei-Zimmer-Wohnung** in Zell am Moos ist ein **wahrer Traum**, der nun **Wirklichkeit werden kann**. Sichern Sie sich jetzt **Ihr neues Zuhause** in einer der **schönsten Regionen Österreichs** und genießen Sie die **hohe Lebensqualität**, die diese Immobilie zu bieten hat. Wir **freuen uns darauf**, Ihnen dieses Objekt **persönlich** zu präsentieren und Sie bei Ihrem Kaufprozess zu **begleiten**. Kontaktieren Sie uns noch heute für weitere Informationen.

Infrastruktur / Entfernungen

Gesundheit

Arzt <6.500m

Apotheke <5.500m

Klinik <9.500m

Kinder & Schulen

Schule <1.500m

Kindergarten <6.500m

Universität <7.000m

Nahversorgung

Supermarkt <1.000m

Bäckerei <1.500m

Sonstige

Geldautomat <1.500m

Bank <1.500m

Post <1.500m

Polizei <5.500m

Verkehr

Bus <500m

Autobahnanschluss <5.500m

Bahnhof <6.000m

Angaben Entfernung Luftlinie / Quelle: OpenStreetMap