

Haus im Stubaital



Außenansicht2

Objektnummer: 1613_8000

Eine Immobilie von RE/MAX Recon

Zahlen, Daten, Fakten

Art:	Haus - Mehrfamilienhaus
Land:	Österreich
PLZ/Ort:	6167 Neustift im Stubaital
Baujahr:	ca. 1996
Wohnfläche:	189,35 m²
Zimmer:	7
Bäder:	4
WC:	5
Balkone:	2
Terrassen:	1
Stellplätze:	5
Heizwärmebedarf:	D 115,00 kWh / m² * a
Gesamtenergieeffizienzfaktor:	C 1,45
Kaufpreis:	725.000,00 €
Infos zu Preis:	

Verhandlungsbasis

Provisionsangabe:

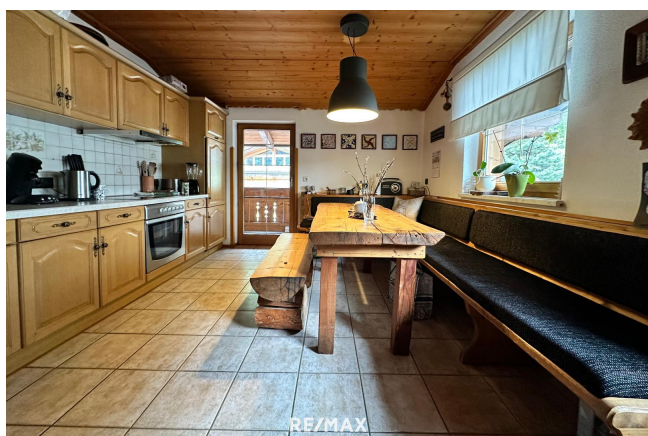
3.00 %


Ihr Ansprechpartner




Nicola Dertnig

RE/MAX Recon 1







Ich stehe Ihnen gerne für eine
unverbindliche Wertermittlung Ihrer Immobilie zur Verfügung!

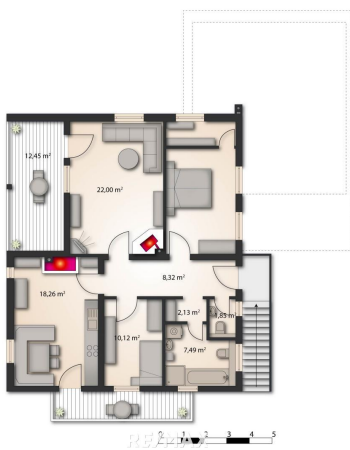
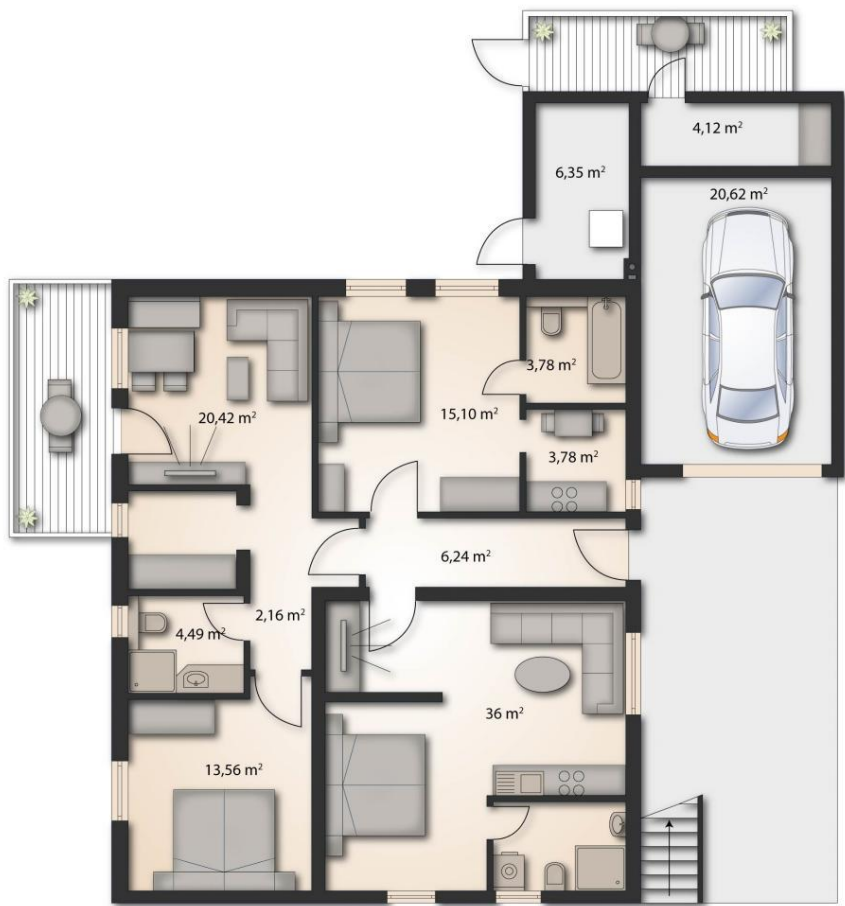
Nicola Dertnig
Immobilienmaklerin

+43 664/435 138 8 nde@remax-recon.at









Objektbeschreibung

Charmantes Haus mit Touristischen Apartments in Neustift im Stubaital

Entdecken Sie Ihr neues Zuhause in der idyllischen Gemeinde Neustift im Stubaital!

Highlights des Objekts:

- Grundstück: ca. 454 m²
- Nutzfläche: ca. 189 m²
- Baujahr: ca. 1996
- Wohnkonzept: Erdgeschoss: 3 Apartments
- Obergeschoss: geräumige Wohnung mit 3 Zimmern und 2 Balkonen mit ca. 88,46 m².
- Heizung: Öl, zusätzlicher Holzofen und Schwedenofen im 1. Obergeschoss
- Besonderheiten: Finnische Sauna, Garage, Gartenhaus mit Technikraum/Heizraum
- Lage: Nur 1,3 km zur Elfer-Bahn und 20 Minuten Autofahrt zum Stubaier Gletscher, Bushaltestelle in 110 m Entfernung

Dieses Haus liegt eingebettet in eine wunderschöne Landschaft und bietet gleichzeitig eine schnelle Anbindung an Innsbruck (25 km). Genießen Sie die Nähe zu zahlreichen Freizeitmöglichkeiten, ob Wandern im Sommer oder Skifahren im Winter.

Lassen Sie sich diese Gelegenheit nicht entgehen und vereinbaren Sie noch heute einen Besichtigungstermin! Entdecken Sie den Charme und die zahlreichen Vorteile dieser besonderen Immobilie.

Kontaktieren Sie uns jetzt für weitere Informationen!

Für nähere Informationen zur Immobilie fordern Sie bitte ein Exposé an.

Wir bitten Sie um Verständnis, dass wir unserer Nachweispflicht nachkommen müssen und wir Anfragen nur unter Angabe der vollständigen Kontaktdaten (Name, Adresse, Telefonnummer, Email) beantworten können!

Nicht alle Immobilien sind auf der Webseite zu sehen. Sie können uns gerne Ihren Suchwunsch bekannt geben. Angaben gemäß gesetzlichem Erfordernis:

Heizwärmebedarf 115.4
rf: kWh/(m²a)
Klasse Heizwärmebedarf: D
Faktor Gesamte Energieeffizienz: 1.45
Klasse Faktor Gesamte Energieeffizienz: G

Weitere interessante Objekte finden Sie unter <http://www.remax-recon.at/>