

Geräumiges Einfamilienhaus in Zentrumsnähe



Aussen

Objektnummer: 0004004412

Eine Immobilie von Real-Treuhand Immobilien

Zahlen, Daten, Fakten

Art:	Haus - Einfamilienhaus
Land:	Österreich
PLZ/Ort:	5310 Mondsee
Baujahr:	2004
Möbliert:	Teil
Wohnfläche:	157,50 m ²
Zimmer:	7
Bäder:	2
WC:	2
Balkone:	1
Terrassen:	2
Garten:	600,00 m ²
Keller:	77,00 m ²
Heizwärmebedarf:	B 50,00 kWh / m ² * a
Gesamtenergieeffizienzfaktor:	A 0,83
Kaufpreis:	1.580.000,00 €
Betriebskosten:	354,55 €
Provisionsangabe:	

3% des Kaufpreises plus 20% USt.

Ihr Ansprechpartner



Anna-Lena Victora

Real-Treuhand Immobilien Vertriebs GmbH
Europaplatz 1a



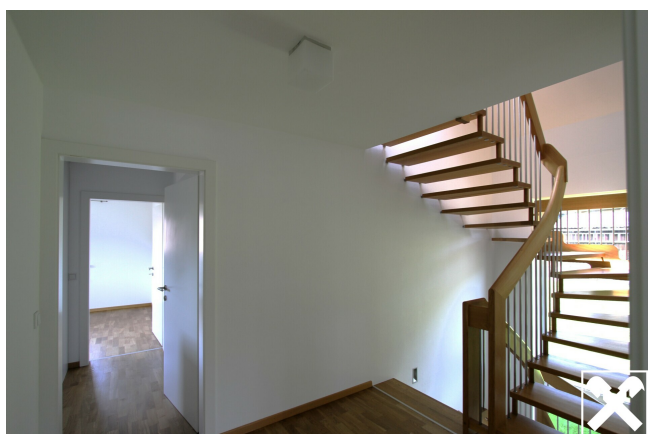










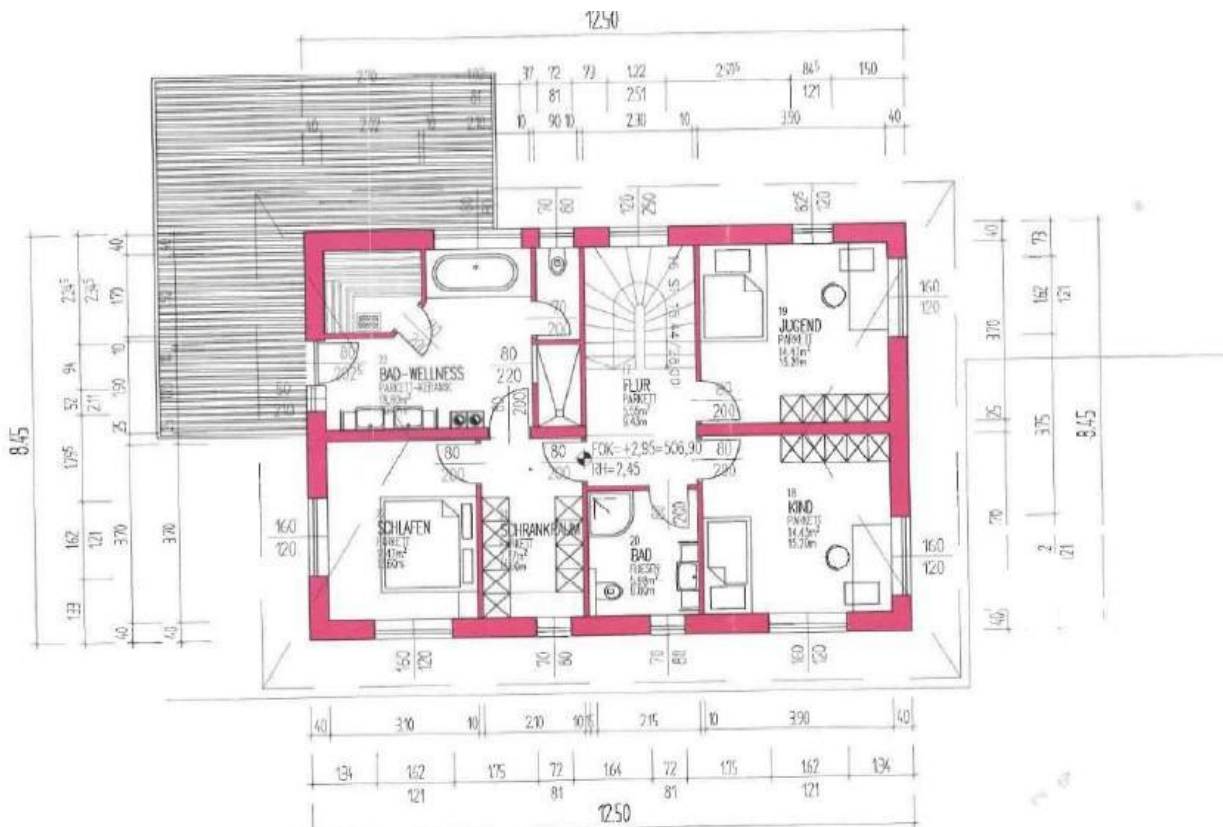


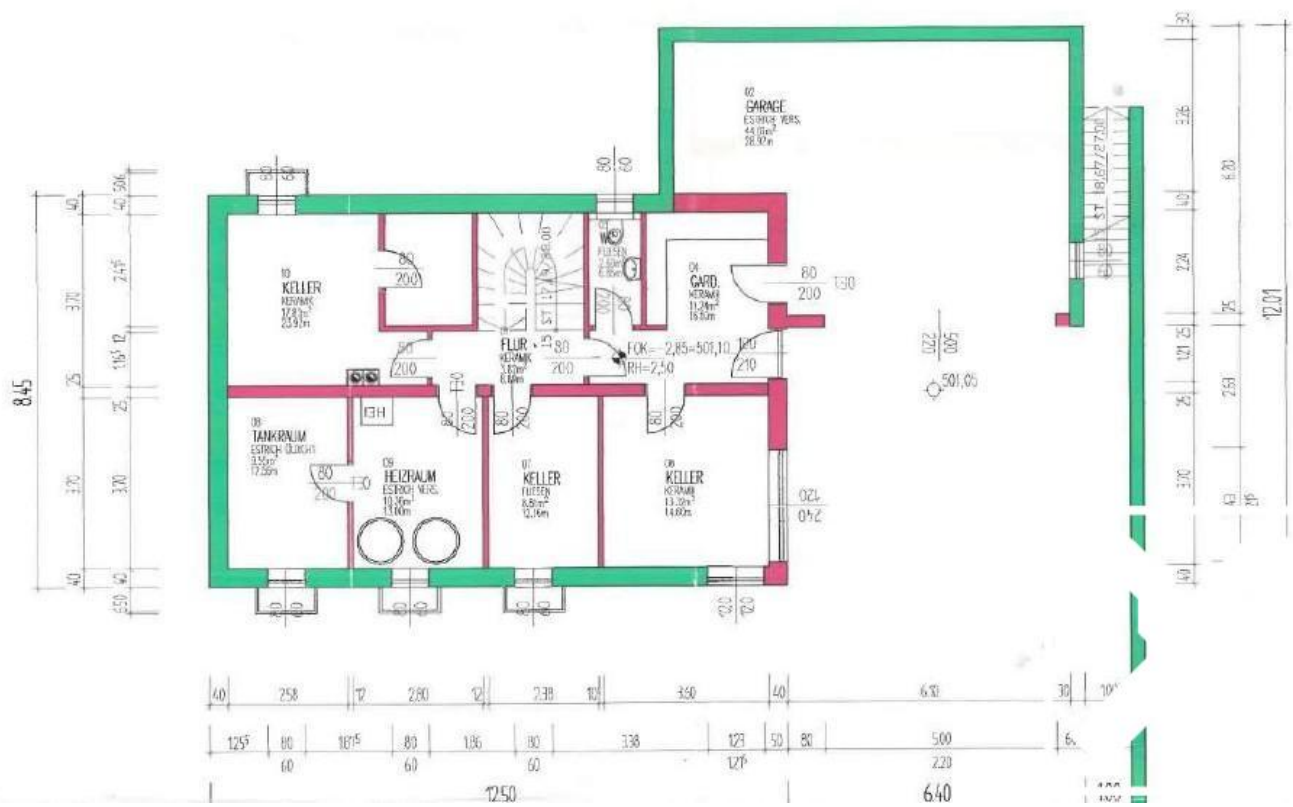












Objektbeschreibung

Für Ihre Familie – hier findet jeder seinen Platz

Dieses top gepflegte, hochwertige und durchdacht geplante Einfamilienhaus bietet Raum für alle Lebenssituationen.

Im Erdgeschoss erwarten Sie ein helles Wohnzimmer mit Kamin sowie eine offene Küche mit Essbereich. Von hier aus gelangen Sie direkt in den Garten und auf die Terrasse – perfekte Voraussetzungen zum Wohlfühlen. Ergänzt wird das Erdgeschoss durch einen vielseitig nutzbaren Wirtschaftsraum, ein Gäste-WC und eine Speisekammer.

Über ein lichtdurchflutetes Stiegenhaus gelangen Sie ins Obergeschoss mit drei Schlafzimmern. Das Master-Bedroom überzeugt mit eigenem, großzügigem Bad inklusive Sauna, einem Schrankraum und einem großen Balkon mit herrlichem Ausblick. Zwei weitere Schlafzimmer sowie ein weiteres Bad komplettieren das Obergeschoss.

Der Dachraum, teilweise ausgebaut, bietet zusätzlichen Gestaltungsspielraum nach Ihren Vorstellungen.

Der zentrale Hauseingang ist sowohl von der Garage als auch über eine geräumige Garderobe zugänglich. Der Hangkeller ist dank seiner Lage lichtdurchflutet, bereits wohnlich gestaltet und vielseitig nutzbar – zB als Homeoffice oder Fitnessbereich. Weinliebhaber werden den großen, mit roten Ziegeln gemauerten Weinkeller schätzen.

Erleben Sie die Immobilie online: <https://tour.ogulo.com/Pa4s>

Der rund 600 m² große Garten in leichter Hanglage bietet viel Platz zum Spielen, Entspannen oder für Freizeitaktivitäten und einen traumhaften Blick ins Grüne.

Auch für Anleger interessant: Das Haus ist derzeit für EUR 3.300,00 befristet vermietet.