

## Kleingewerbeflächen in Althofen zur Miete



RaiffMittelkärnten\_Gewerbecenter

**Objektnummer: 0015000559**

**Eine Immobilie von Raiffeisen Kärnten**

## Zahlen, Daten, Fakten

<b>Art:</b>	Sonstige - Sonstige
<b>Land:</b>	Österreich
<b>PLZ/Ort:</b>	9330 Althofen
<b>Baujahr:</b>	2024
<b>Nutzfläche:</b>	53,00 m²
<b>Zimmer:</b>	1
<b>Miete / m²</b>	5,00 €

## Ihr Ansprechpartner

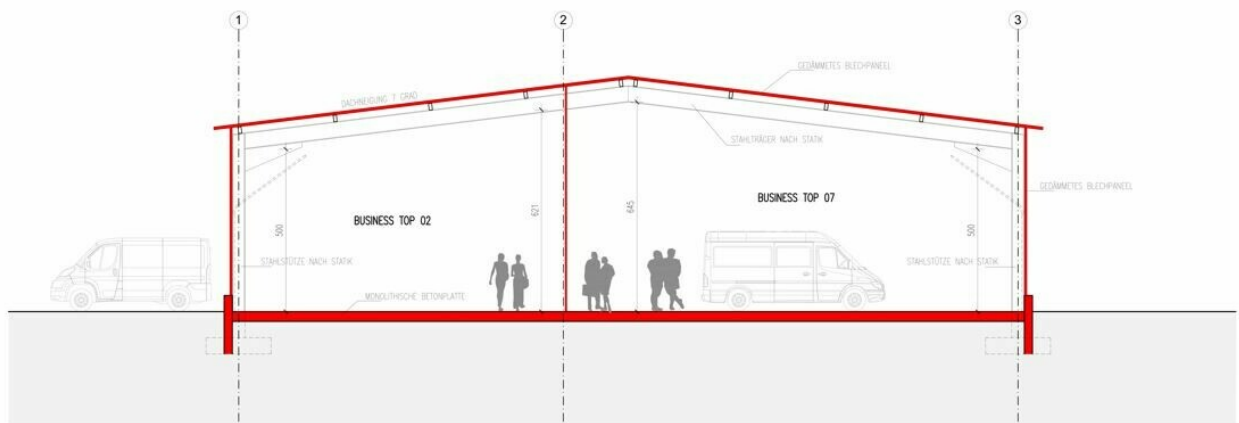


### **Mag. Kerstin Rauter**

Raiffeisen Immobilien Kärnten GmbH - Mittelkärnten  
Kreuzstraße 15  
9330 Althofen

T +4357743100  
H +4366488453108

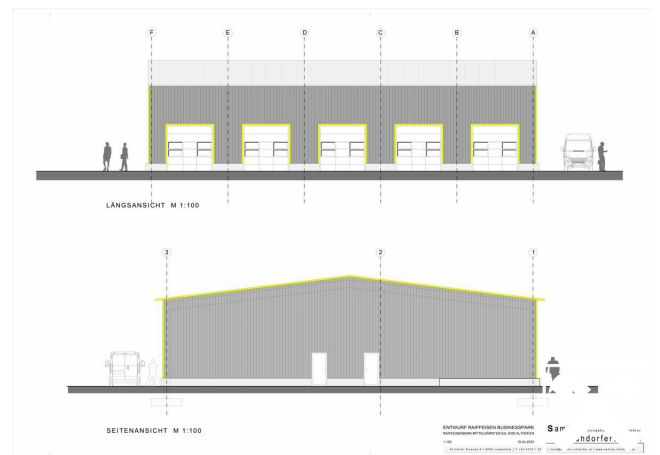
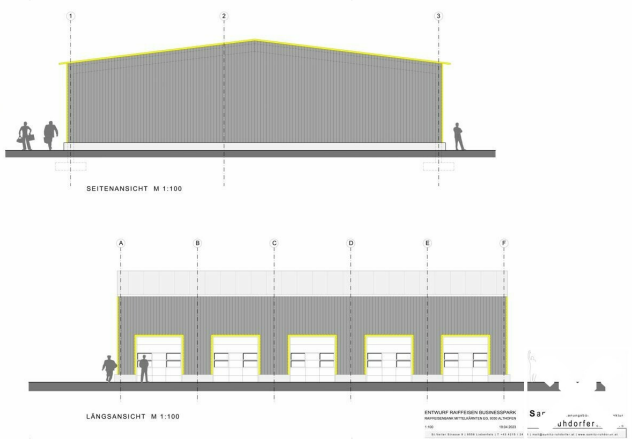
Gerne stehe ich Ihnen für weitere Informationen oder einen Besichtigungstermin zur Verfügung.



SYSTEMSCHNITT M 1:100

ENTWURF RAIFFEISEN BUSINESSPARK  
RAIFFEISENBANK MITTELKÄRNTEN EG. 9330 ALTHOFEN  
1:100 19.04.2023

Sar  
architekt  
hndorfer  
St. Veit-Strasse 9 | 9336 Liebenfels | T +43 4215 / 24-1 | mail@sa-architektur.at | www.sa-architektur.at



## Objektbeschreibung

Das Kleingewerbecenter der Raiffeisen Immobilien Mittelkärnten GmbH in Althofen bietet maximal 10 Gewerbeflächen von ca. 53 - 126m<sup>2</sup>. Hier sollen besonders Kleinunternehmer die Möglichkeit bekommen, sich Gewerbeflächen günstig anzumieten. Es besteht auch die Möglichkeit mehrere Gewerbeflächen zusammenzulegen.

Ausgestattet mit automatischen Zufahrtstoren und Photovoltaik-Anlage sowie ausreichend Parkplätzen.

Die Flächen sind ausgestattet mit:

- Industrieboden
- Wasseranschluss
- Stromanschluss
- elektrischem Tor (3m x 3m)

Im Gewerbepark gibt es eine gemeinsame WC Anlage inkl. Waschraum.

Energieversorgung durch eigene PV Anlage am Dach.

Die Gewerbeflächen können **nicht** zu privaten Abstellzwecken vermietet werden!