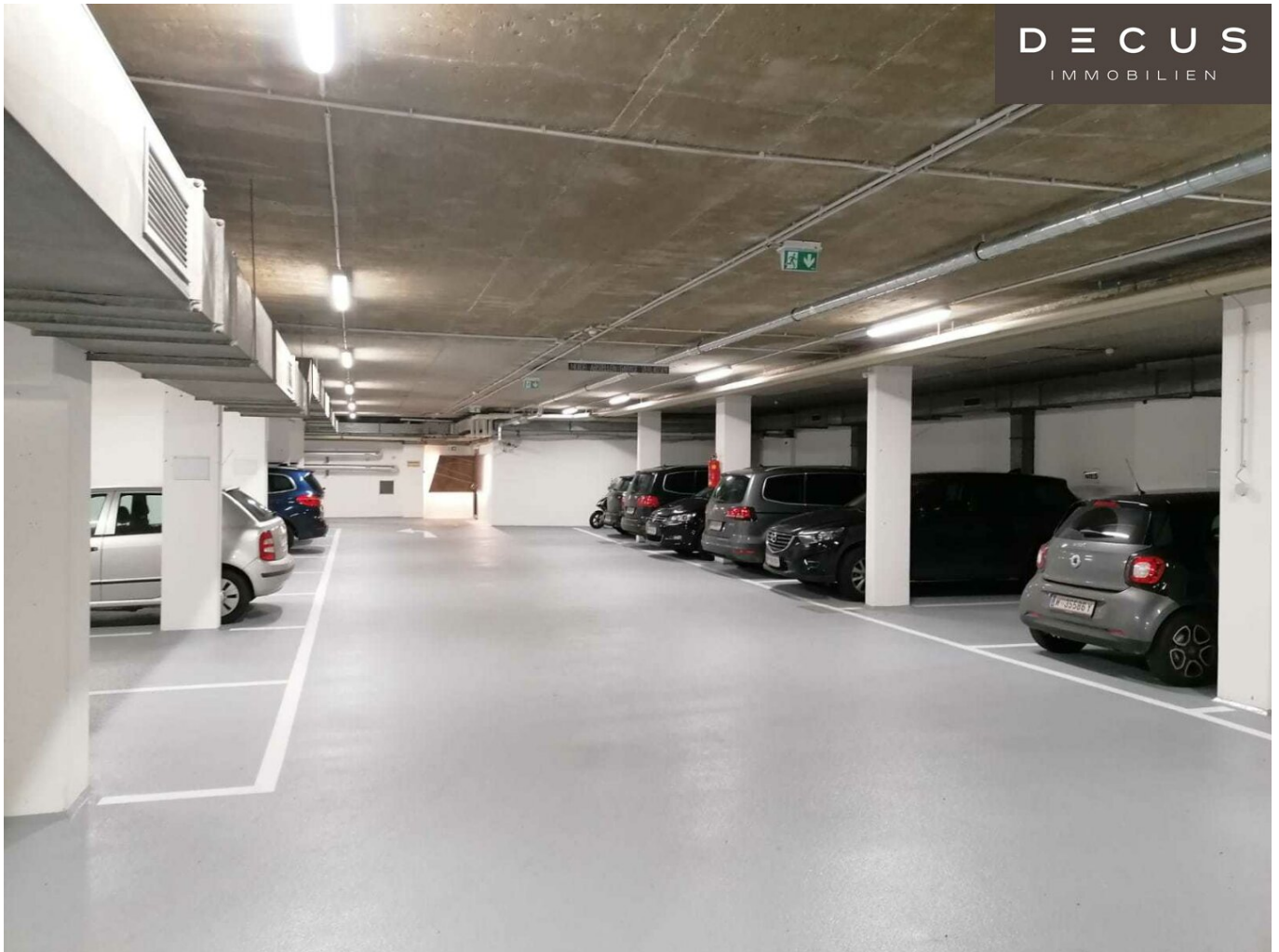


**/ AB SOFORT VERFÜGBAR /
TIEFGARAGENSTELLPLÄTZE / NAH GELEGENE U-BAHN
STATION / FÜR GEWERBLICHE MIETER**



Objektnummer: 914024

Eine Immobilie von DECUS Immobilien GmbH

Zahlen, Daten, Fakten

Land:	Österreich
PLZ/Ort:	1060 Wien
Baujahr:	2018
Alter:	Altbau
Heizwärmebedarf:	24,90 kWh / m ² * a
Gesamtenergieeffizienzfaktor:	0,90
Gesamtmiete	193,81 €
Kaltmiete (netto)	146,00 €
Kaltmiete	161,51 €
Betriebskosten:	15,51 €
USt.:	32,30 €
Infos zu Preis:	

Abwicklungshonorar von der zuständigen Hausverwaltung: 150.-€ (inkl. Ust).

Provisionsangabe:

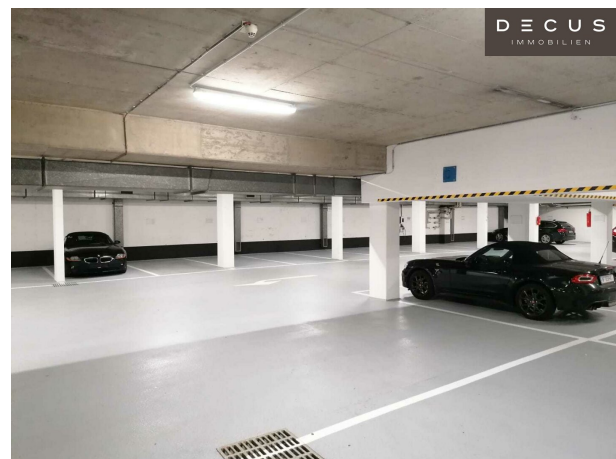
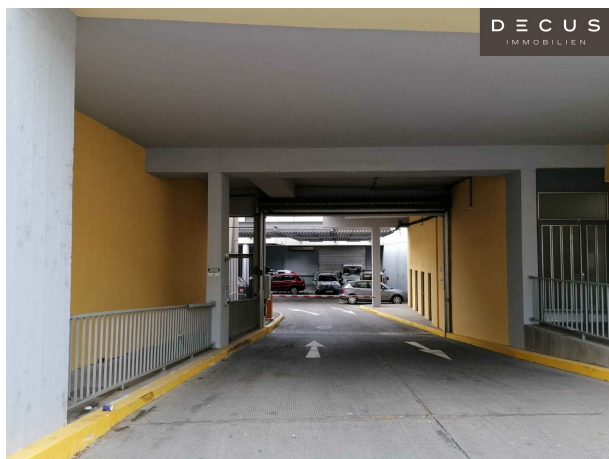
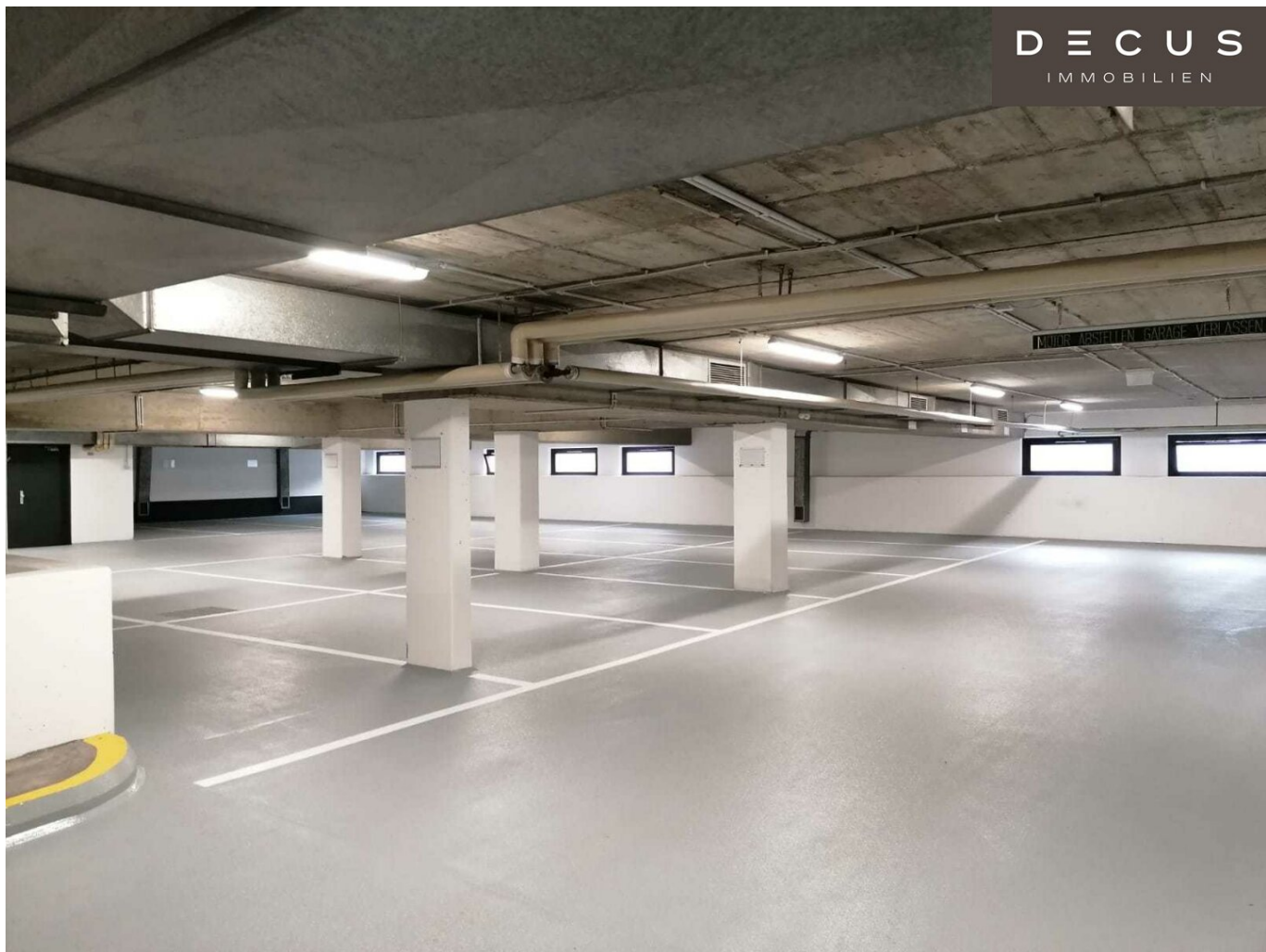
387,62 € inkl. 20% USt.

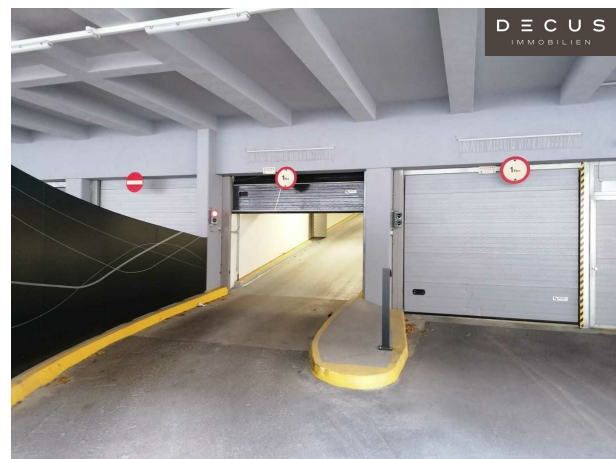
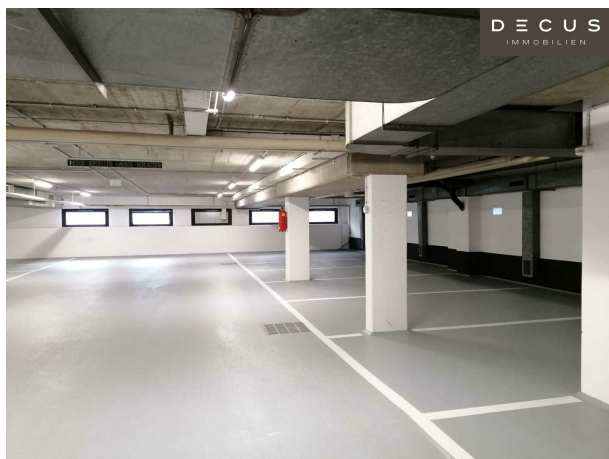
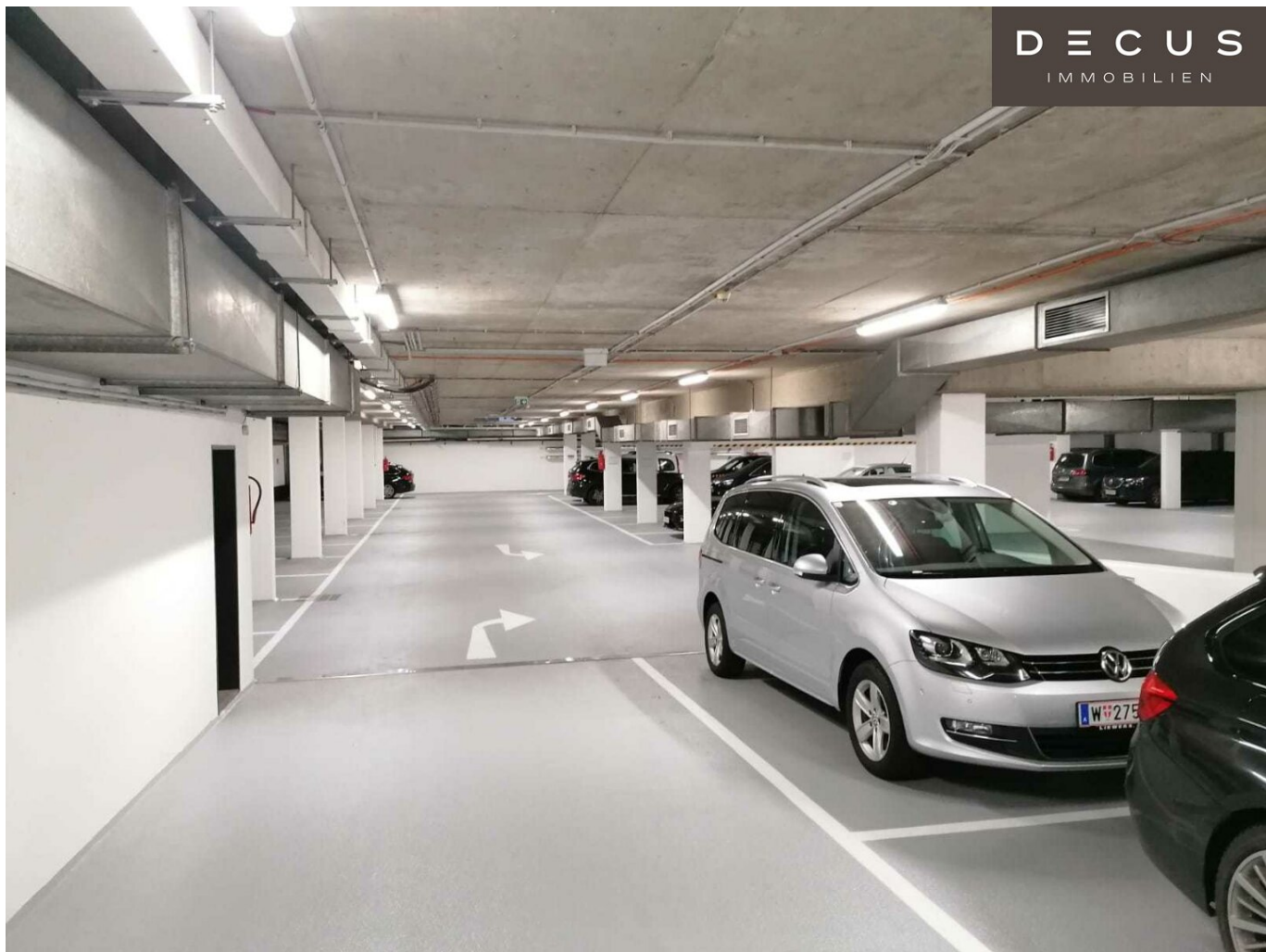
Ihr Ansprechpartner

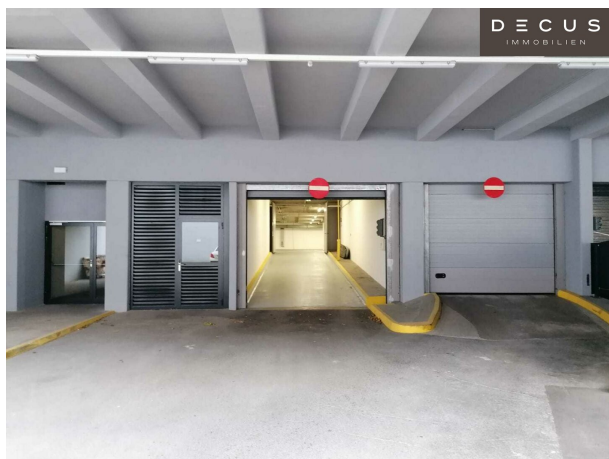
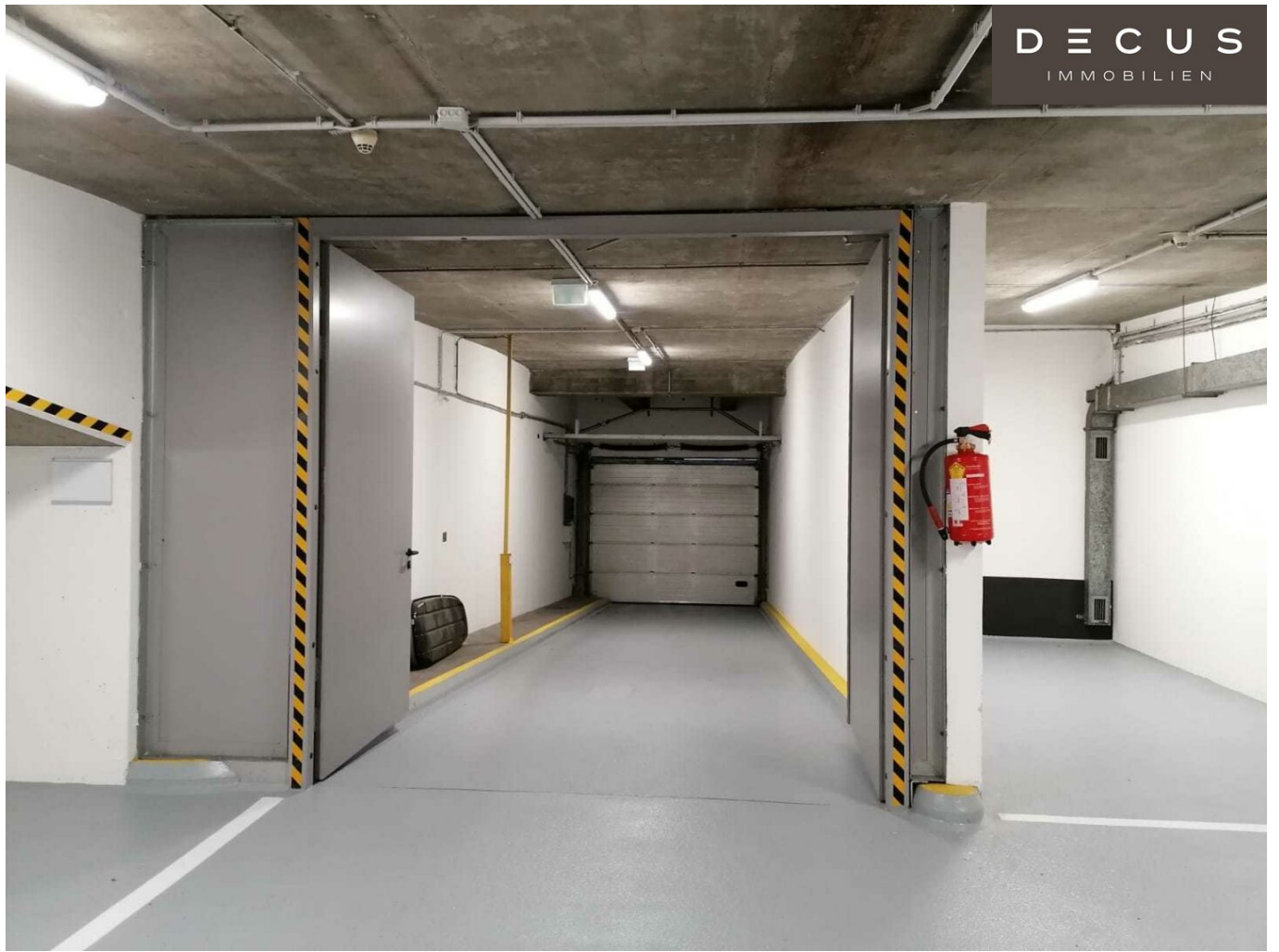


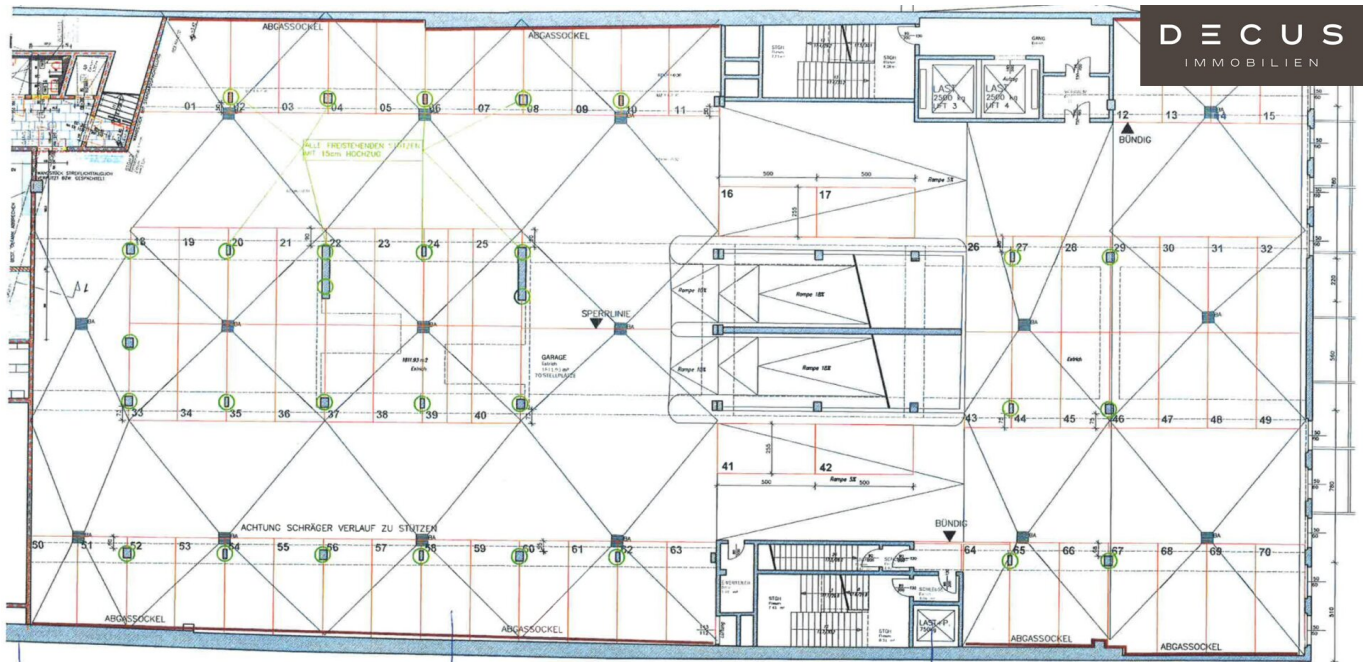
Jasmin Heida

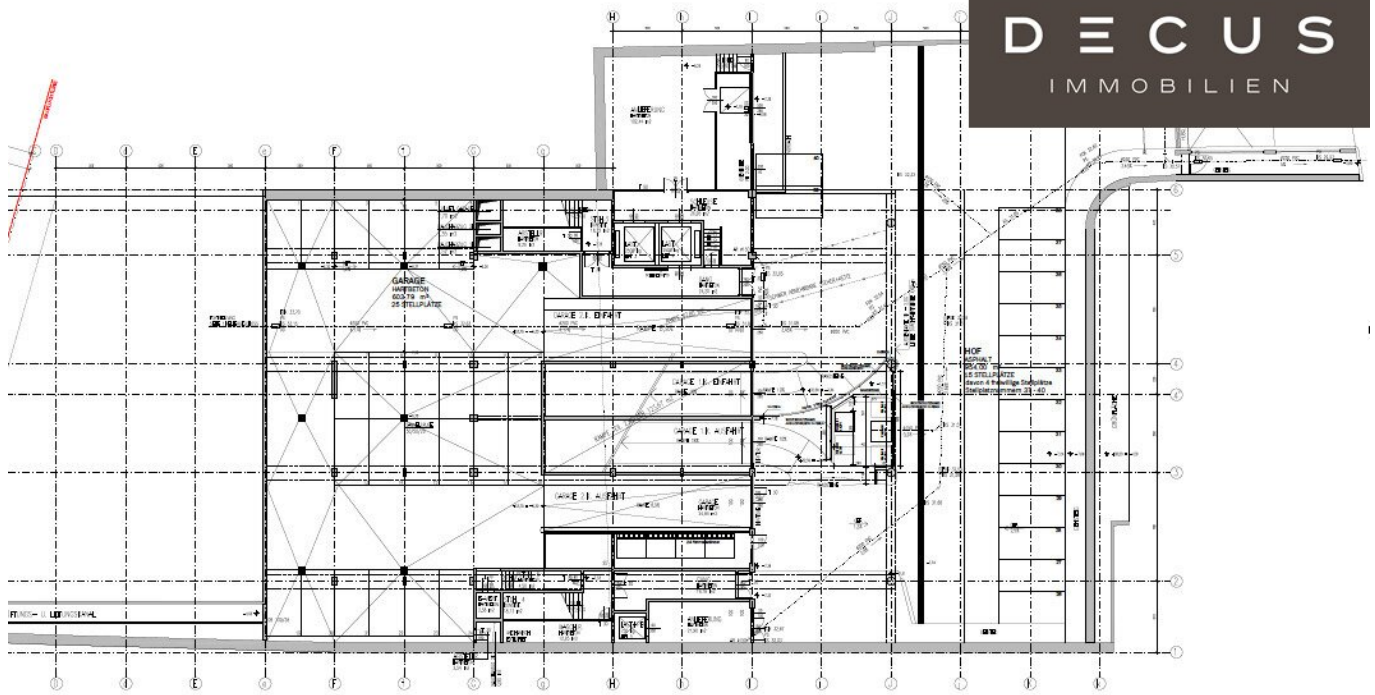
DECUS Immobilien GmbH
Annagasse 1/12
1010 Wien











Objektbeschreibung

Zur Vermietung gelangen Tiefgaragenstellplätze auf der Mariahilfer-Straße / Einfahrt: Windmühlgasse

Auf zwei Ebenen verteilt stehen **60 PKW-Stellplätze** zur Verfügung.

Lage:

Die Stellplätze befinden sich in einer der größten und bekanntesten Einkaufsstraßen Wiens im 6. Bezirk.

Ausgezeichnete **Gastronomie** sowie **Einkaufsmöglichkeiten** in der nahen Umgebung.

Garageneinfahrt: 1060 Wien, Windmühlgasse

Einfahrthöhe: 1.95 m

Kündungsverzicht: 1 Jahr ab Mietbeginn

Kündungsfrist: 1 Monat zum Monatsletzten

Öffis:

- U3 Neubaugasse
- U2 Museumsquartier
- Buslinien 13A, N71
- Westbahnhof

Wir weisen darauf hin, dass zwischen dem Vermittler und dem zu vermittelnden Dritten ein familiäres oder wirtschaftliches Naheverhältnis besteht.

DECUS Immobilien GmbH – Wir beleben Räume

Für weitere Informationen und Besichtigungen steht Ihnen gerne **Frau Jasmin Heida** unter der Mobilnummer **+43 660 850 78 07** und per E-Mail unter **heida@decus.at** persönlich zur Verfügung.

www.decus.at | office@decus.at

Wichtige Informationen

Bitte beachten Sie, dass per 13.06.2014 eine neue Richtlinie für Fernabsatz- und Auswärtsgeschäfte in Kraft getreten ist.

Ab 1.4.2024 entfallen die Grundbuchs- und Pfandrechtseintragungsgebühren vorübergehend für Eigenheime bis zu einer Bemessungsgrundlage von EUR 500.000,-. Voraussetzung ist das dringende Wohnbedürfnis, ausgenommen davon sind vererbte oder geschenkte Immobilien. Die Befreiung ist jedoch für den Einzelfall zu prüfen, DECUS Immobilien übernimmt hierzu keine Haftung.

Ab 01.07.2023 gilt das Erstauftraggeber-Prinzip bei Wohnungsmietverträgen, ausgenommen davon sind Dienst-/Natural-/Werkwohnungen. Wir dürfen gem. § 17 Maklergesetz darauf hinweisen, dass wir auf die Doppelmaklertätigkeit gem. § 5 Maklergesetz bei Wohnungsmietverträgen verzichten und nur noch einseitig tätig sind (bei den restlichen Vermittlungsarten nicht) und ein wirtschaftliches Naheverhältnis zu unseren Auftraggebern besteht.

Im Falle eines Abschlusses mit Ihnen oder einem von Ihnen namhaft gemachten Dritten bzw. bei beidseitiger Willensübereinstimmung beträgt unser Honorar (lt. Honorarverordnung für Immobilienmakler) 2 Bruttomonatsmieten (BMM) bei Dienst-/Natural-/Werkwohnungen sowie Suchaufträgen, 3 BMM bei Gewerbe-, PKW-, Keller- und Lagermietverträgen sowie bei Kaufobjekten 3 % des Kaufpreises, zuzüglich der gesetzlichen Umsatzsteuer.

Dieses Objekt wird Ihnen unverbindlich und freibleibend angeboten. Oben angeführte Angaben

basieren auf Informationen und Unterlagen des Eigentümers und sind unsererseits ohne Gewähr.

Nähere Informationen sowie unsere AGBs und die Nebenkostenübersichtsblatt finden Sie auf unserer Homepage www.decus.at unter "Service" - "Rechtliches zum FAGG" sowie im Anhang der zugesendeten Objekt-Exposés!

Infrastruktur / Entfernungen

Gesundheit

Arzt <500m
Apotheke <500m
Klinik <500m
Krankenhaus <1.500m

Kinder & Schulen

Schule <500m
Kindergarten <500m
Universität <500m
Höhere Schule <1.000m

Nahversorgung

Supermarkt <500m
Bäckerei <500m
Einkaufszentrum <500m

Sonstige

Geldautomat <500m
Bank <500m
Post <500m
Polizei <500m

Verkehr

Bus <500m
U-Bahn <500m
Straßenbahn <500m
Bahnhof <500m
Autobahnanschluss <4.500m

Angaben Entfernung Luftlinie / Quelle: OpenStreetMap