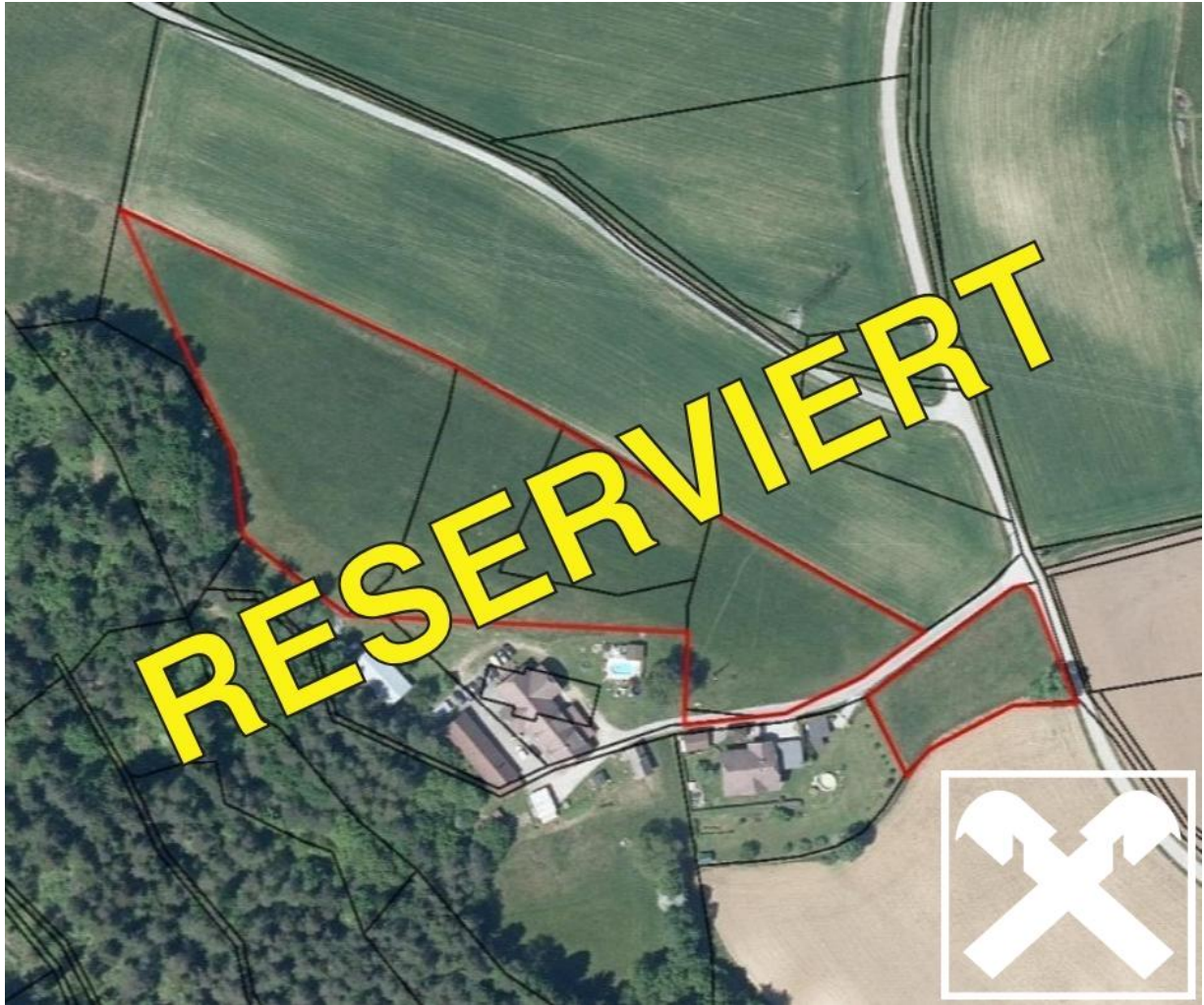


**Ruhige Lage! Baugrund mit landwirtschaftlicher  
Nutzfläche im Bezirk Völkermarkt**



Reserviert

**Objektnummer: 0015000832**

**Eine Immobilie von Raiffeisen Kärnten**

## Zahlen, Daten, Fakten

<b>Art:</b>	Grundstück - Baugrund Eigenheim
<b>Land:</b>	Österreich
<b>PLZ/Ort:</b>	9113 Ruden
<b>Kaufpreis:</b>	154.000,00 €
<b>Provisionsangabe:</b>	

3% des Kaufpreises plus 20% USt.

## Ihr Ansprechpartner



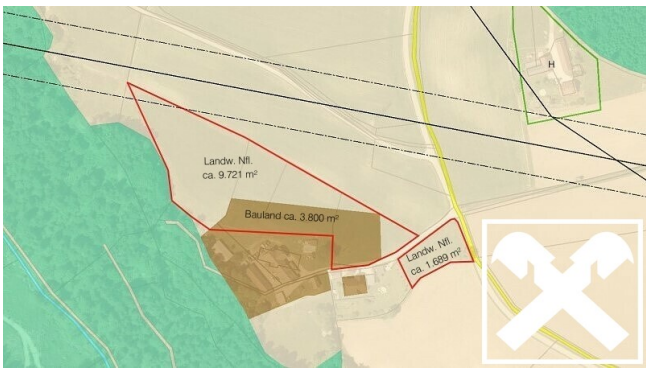
**Alfred Rössler**

Raiffeisen Immobilien Kärnten GmbH - Völkermarkt  
Hauptplatz 12  
9100 Völkermarkt

T +43 577 43 300  
H +43 664 282 42 86

Gerne stehe ich Ihnen für weitere Informationen oder einen Besichtigungstermin zur Verfügung.









## Objektbeschreibung

Diese ansprechende Liegenschaft erstreckt sich über eine Grundfläche von ca. 15.210 m<sup>2</sup> und befindet sich im Ortsteil St. Lorenzen der Stadtgemeinde Völkermarkt. Hier können Sie Ihren Traum einer Kleinlandwirtschaft leben!

St. Lorenzen bietet eine ruhige und entspannte Lebensweise, die ideal für Familien oder Menschen ist, die dem hektischen Stadtleben entfliehen möchten.

Der Ortskern Ruden ist ca. 8 und Völkermarkt ca. 13 Autominuten von der Liegenschaft entfernt, wo Sie alle benötigten Versorgungseinrichtungen, Ärzte, Gasthäuser, Schulen, und diverse Einkaufsmöglichkeiten auffinden.

Im näheren Umkreis können Sie auch zahlreichen Aktivitäten wie Wandern, Radfahren, Schwimmen, Skifahren usw. nachgehen und die Freizeit in vollen Zügen genießen!

### Aufteilung der Grundflächen:

- Bauland Dorfgebiet von ca. 3.800 m<sup>2</sup>
- Landwirtschaftliche Nutzfläche von ca. 11.410 m<sup>2</sup>

Es besteht auch die Möglichkeit, lediglich das Bauland oder die landwirtschaftliche Nutzfläche zu erwerben.

### Anschlüsse:

- Strom
- Wasser über Gemeinde
- Abwasser über Senk- oder Biokläranlage

### Sonstiges:

- Zufahrt über Servitutsweg.

### Entfernungen:

- 1,2 km Drau
- 5,3 km Zentrum Ruden (Sportplatz, Nah und Frisch Supermarkt, Hausarzt, Volksschule, etc.)
- 11 km Zentrum Völkermarkt
- 22,8 km Zentrum St. Andrä
- 31 km Zentrum Wolfsberg
- 36 km Zentrum Klagenfurt am Wörthersee