

Wohnhaus in Kirchbach



Ansicht Süd-Ost

Objektnummer: 0015000825

Eine Immobilie von Raiffeisen Kärnten

Zahlen, Daten, Fakten

Art:	Haus - Einfamilienhaus
Land:	Österreich
PLZ/Ort:	9632 Kirchbach
Baujahr:	1965
Wohnfläche:	130,00 m²
Gesamtfläche:	818,00 m²
Zimmer:	6
Bäder:	1
WC:	2
Balkone:	2
Garten:	673,00 m²
Keller:	60,00 m²
Heizwärmebedarf:	G 325,00 kWh / m² * a
Gesamtenergieeffizienzfaktor:	F 3,57
Kaufpreis:	330.000,00 €
Provisionsangabe:	

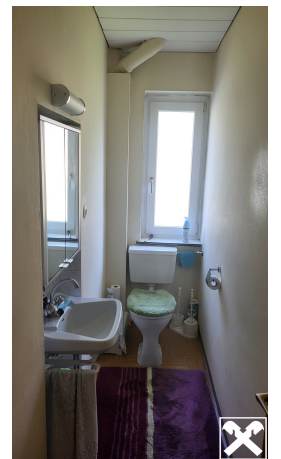
3% des Kaufpreises plus 20% USt.

Ihr Ansprechpartner

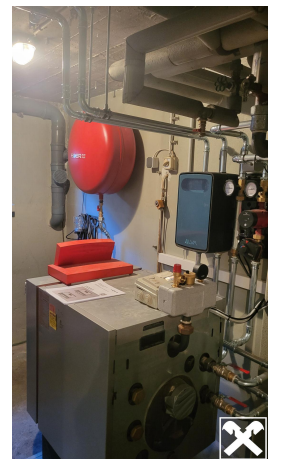


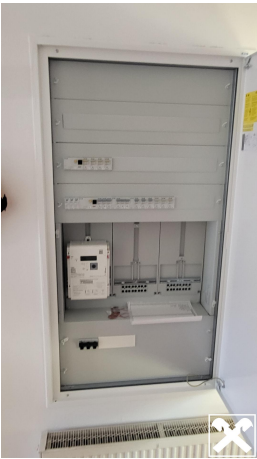
Johann Goldberger

Raiffeisen Immobilien Kärnten GmbH - Kötschach-Mauthen
Kötschach 7
9640 Kötschach-Mauthen

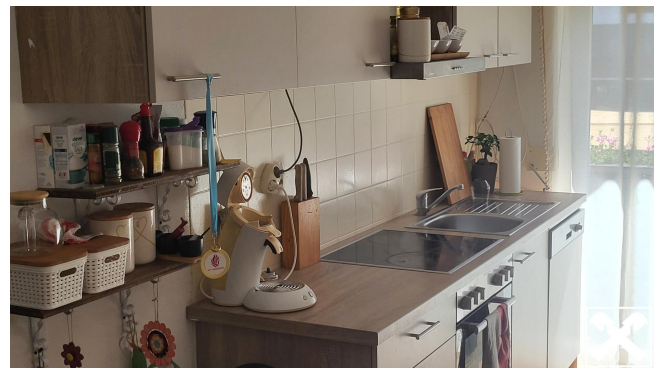




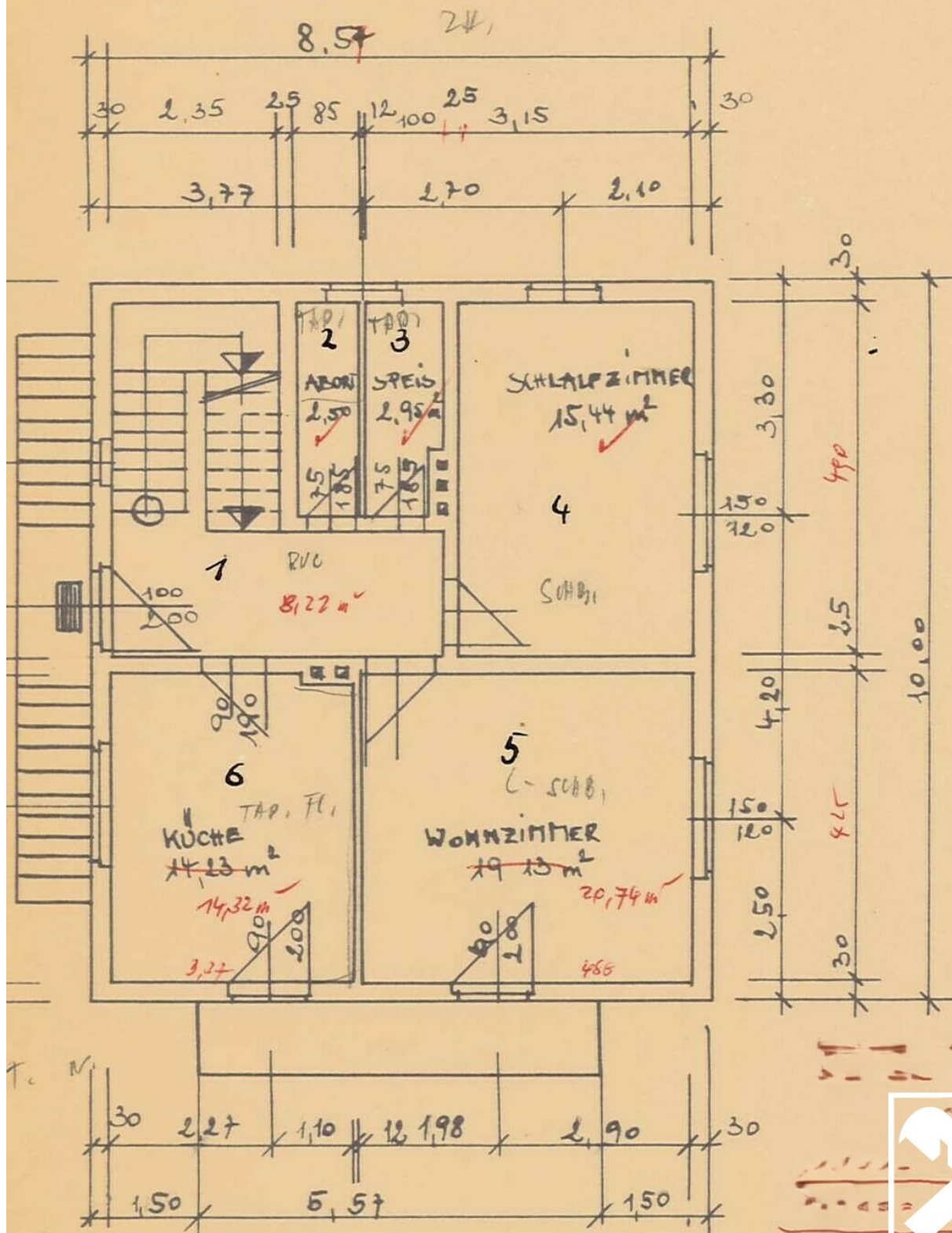




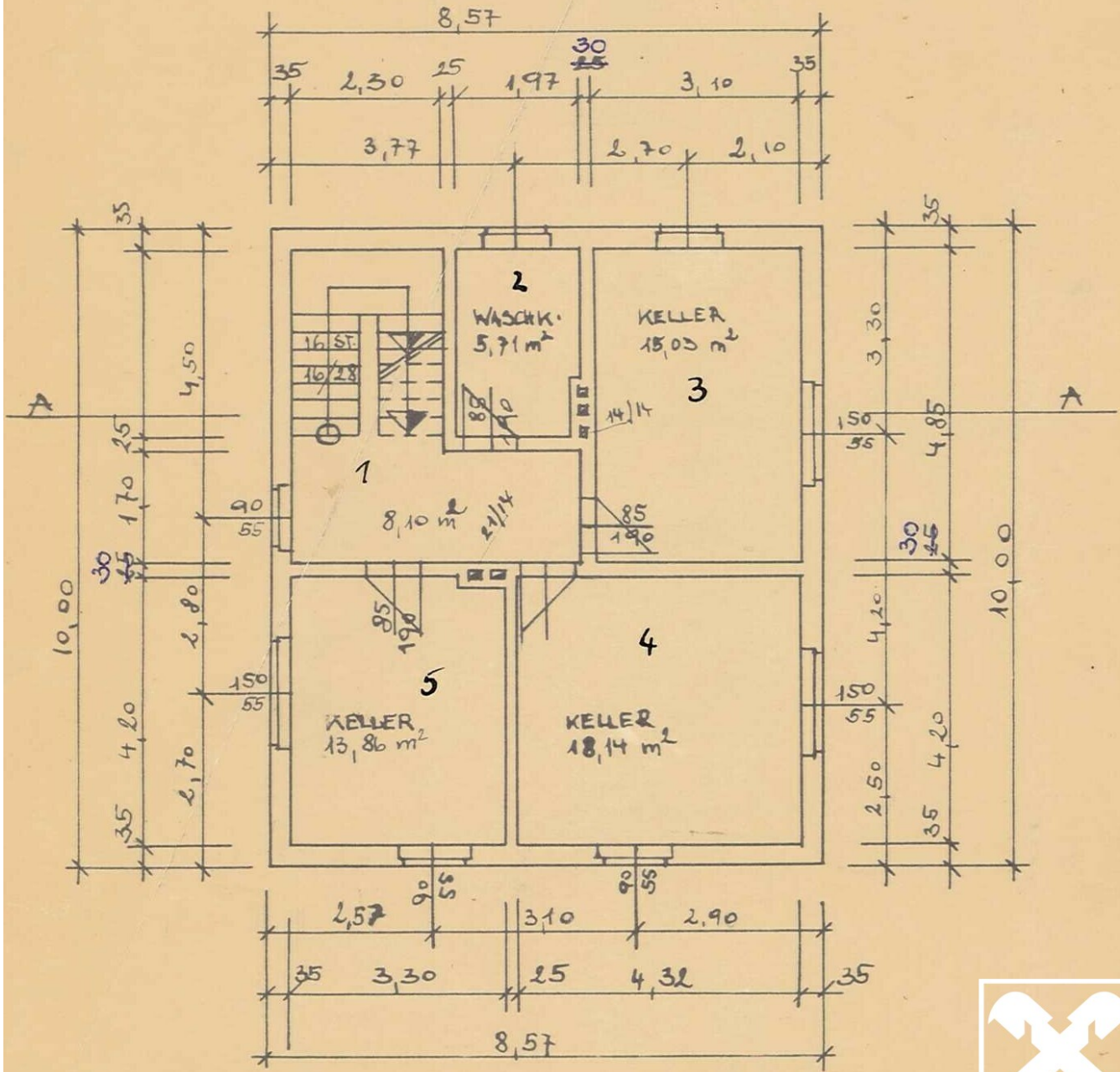




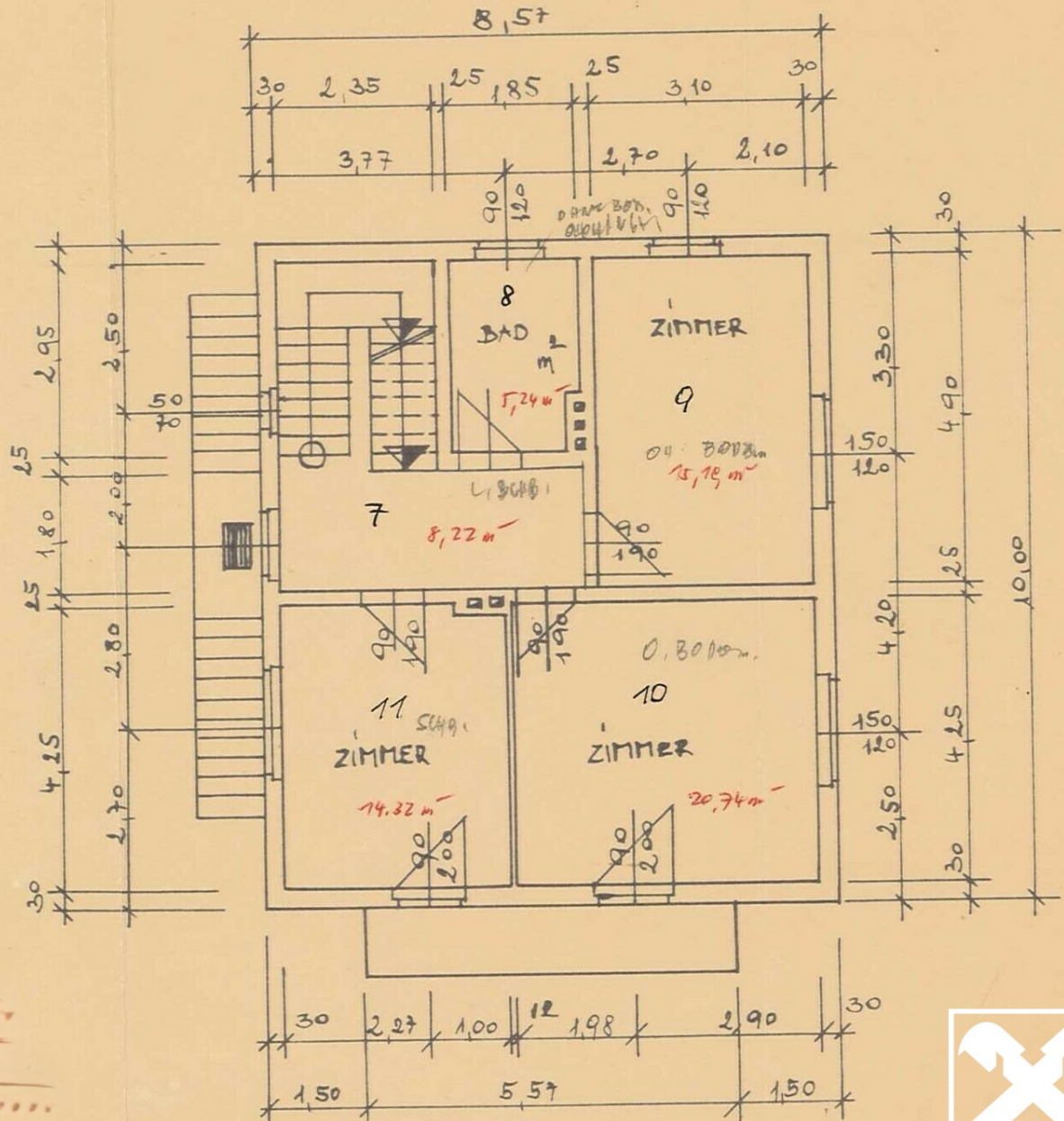
ERDGESCHOSS

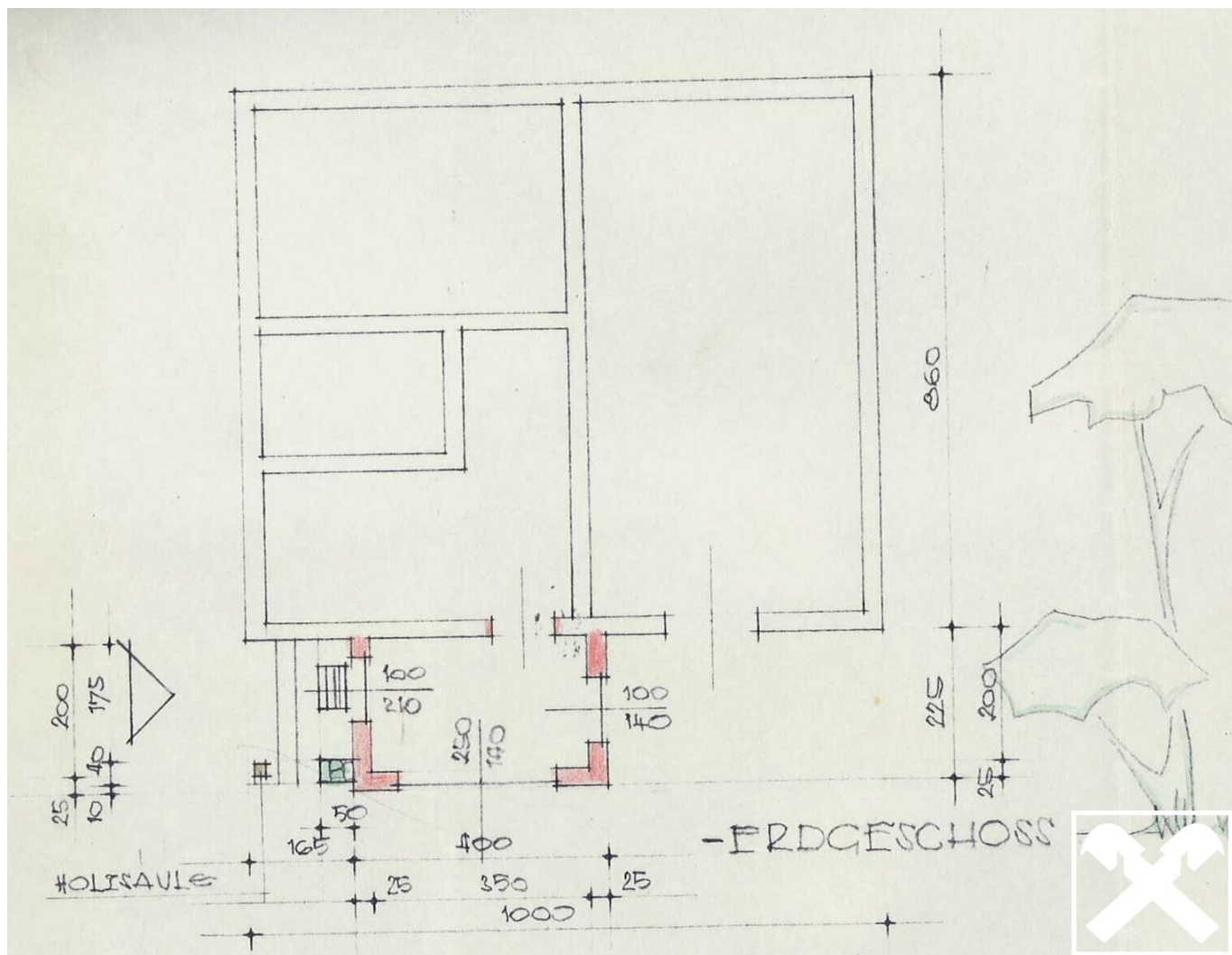


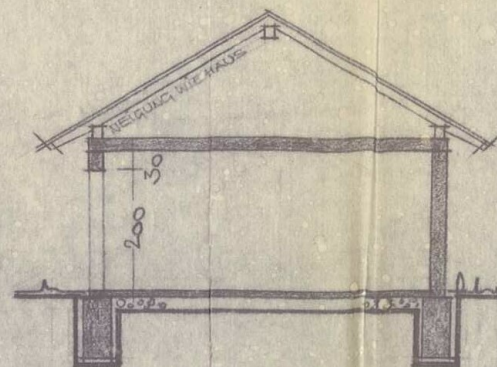
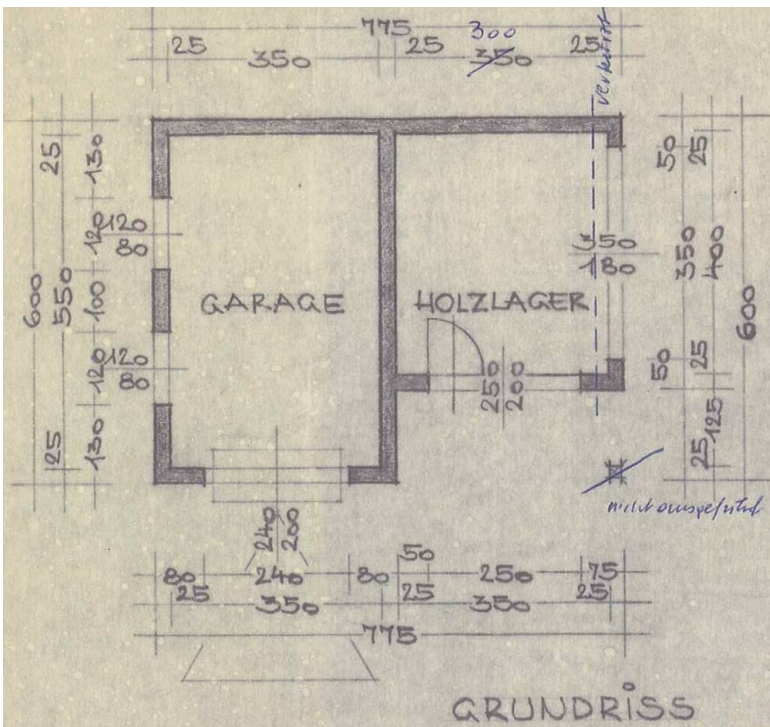
KELLER



OBERGESCHOSS





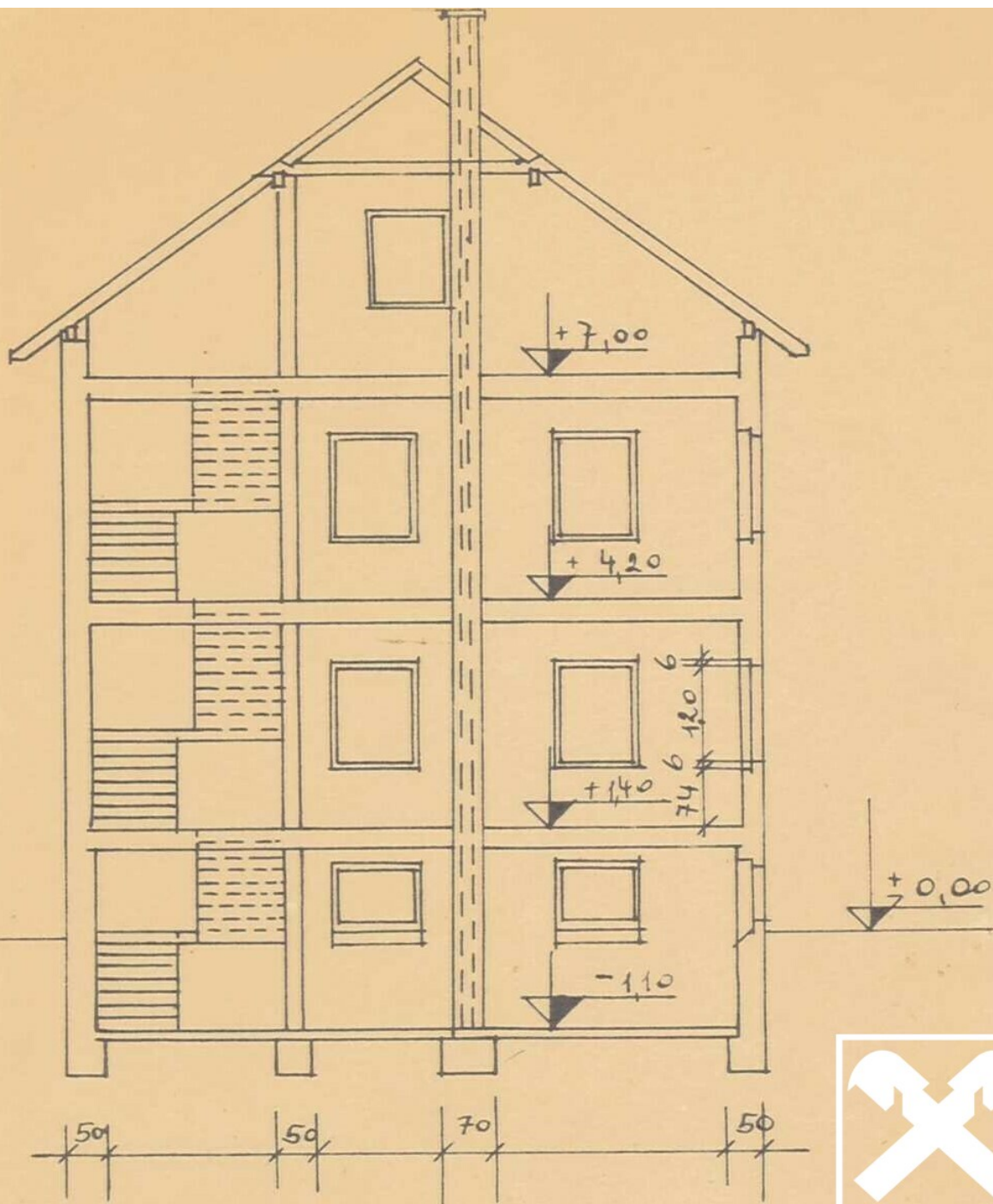


SCHNITT GARAGE

BAUWERBER :

Sejner Michael





Objektbeschreibung

Sie möchten:

- in toller und ruhiger Wohnlage am Land leben?
- sofort einziehen und nicht erst mühevoll bauen?

Dann ist vielleicht dieses Wohnhaus das Richtige für Sie.

Allgemeine Beschreibung

Südseitig ausgerichtetes Massivhaus in schöner, ruhiger Wohnlage in der Marktgemeinde Kirchbach.

Südseitig 2 Balkone, Obstgarten, Garage und Holzhütte

Wohnfläche:

Erdgeschoß ca. 64 m²

Obergeschoß ca. 64 m²

Keller ca. 60 m² (von außen begehbar)

Garage und Holzhütte ca. 31 m²

Heizung: Öl-Zentralheizung und Warmwasser Luftwärmepumpe

Zusatzofen in Küche

Neue Kunststofffenster mit Jalousien

Dacheindeckung mit Ziegel und (Kaltdach)

Erdgeschoss

Wohnzimmer, Küche, Schlafzimmer, Vorraum, Speis, Toilette

Obergeschoss

3 Schlafzimmer, Bad/Toilette, Vorraum

Keller

Heizraum mit Öltank, Vorratsraum, Werkstätte, Waschküche

Teilsanierungen (Zählerkasten, Böden, Innentüren, ...) erfolgten 2024/25

Kanal-, Wasser- und Stromanschluss ist vorhanden

Ansonsten einfache Ausstattung