

## **Traumhaus am Gailtaler Sonnenplateau!**



Ostansicht mit Eingangsbereich...

**Objektnummer: 0015000833**

**Eine Immobilie von Raiffeisen Kärnten**

## Zahlen, Daten, Fakten

<b>Art:</b>	Haus - Einfamilienhaus
<b>Land:</b>	Österreich
<b>PLZ/Ort:</b>	9612 Labientschach
<b>Baujahr:</b>	2024
<b>Wohnfläche:</b>	196,00 m²
<b>Gesamtfläche:</b>	334,00 m²
<b>Zimmer:</b>	6
<b>Bäder:</b>	2
<b>Balkone:</b>	1
<b>Terrassen:</b>	1
<b>Heizwärmebedarf:</b>	<b>C</b> 52,50 kWh / m² * a
<b>Gesamtenergieeffizienzfaktor:</b>	<b>A</b> 0,75
<b>Kaufpreis:</b>	630.000,00 €
<b>Provisionsangabe:</b>	

3% des Kaufpreises plus 20% USt.

## Ihr Ansprechpartner



**Elisabeth Oberdorfer**

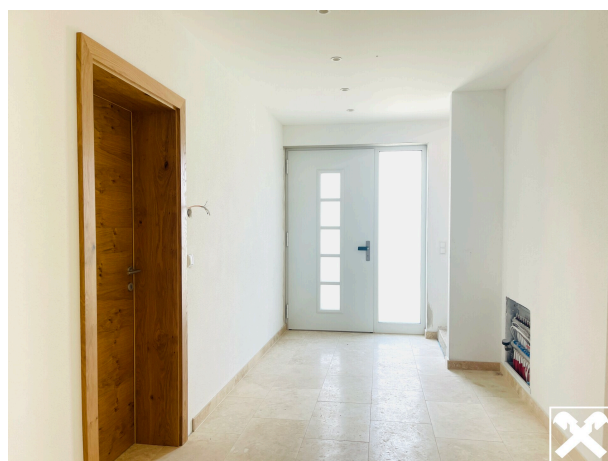
Raiffeisen Immobilien Kärnten GmbH - Velden  
Karawankenplatz 1 (Villa Mösslacher)  
9220 Velden am Wörthersee

T +43 577 43 220  
H +43 664 629 67 08



















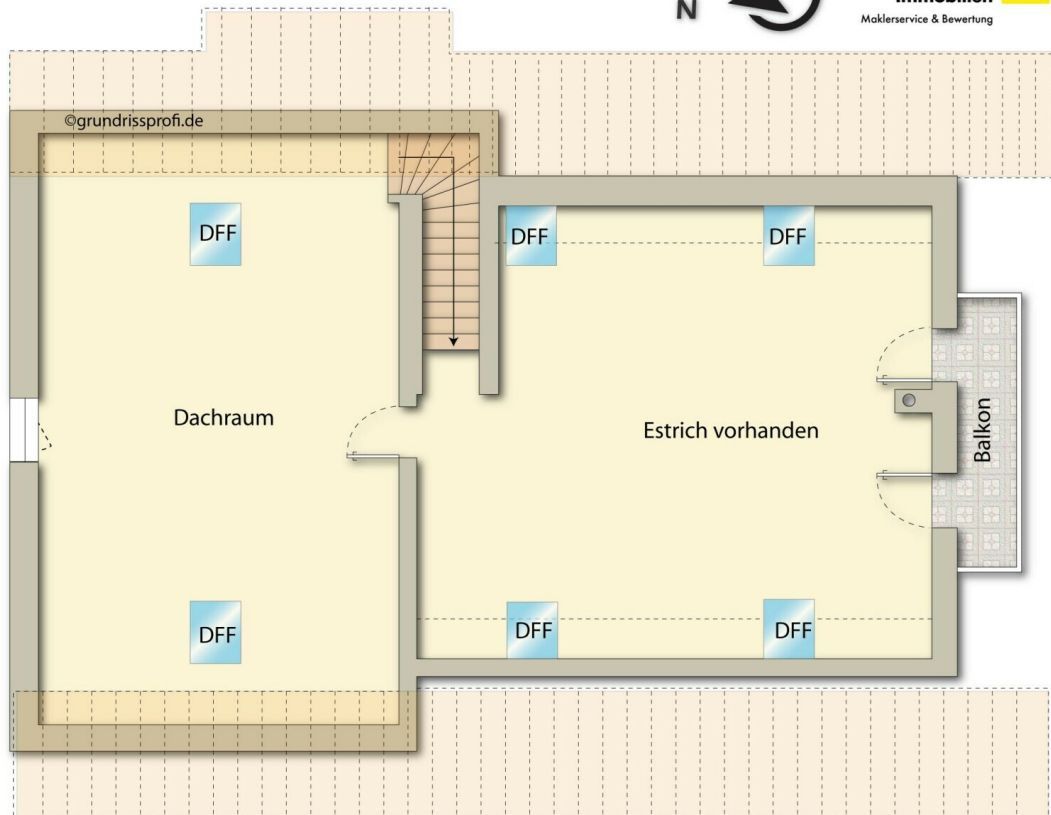




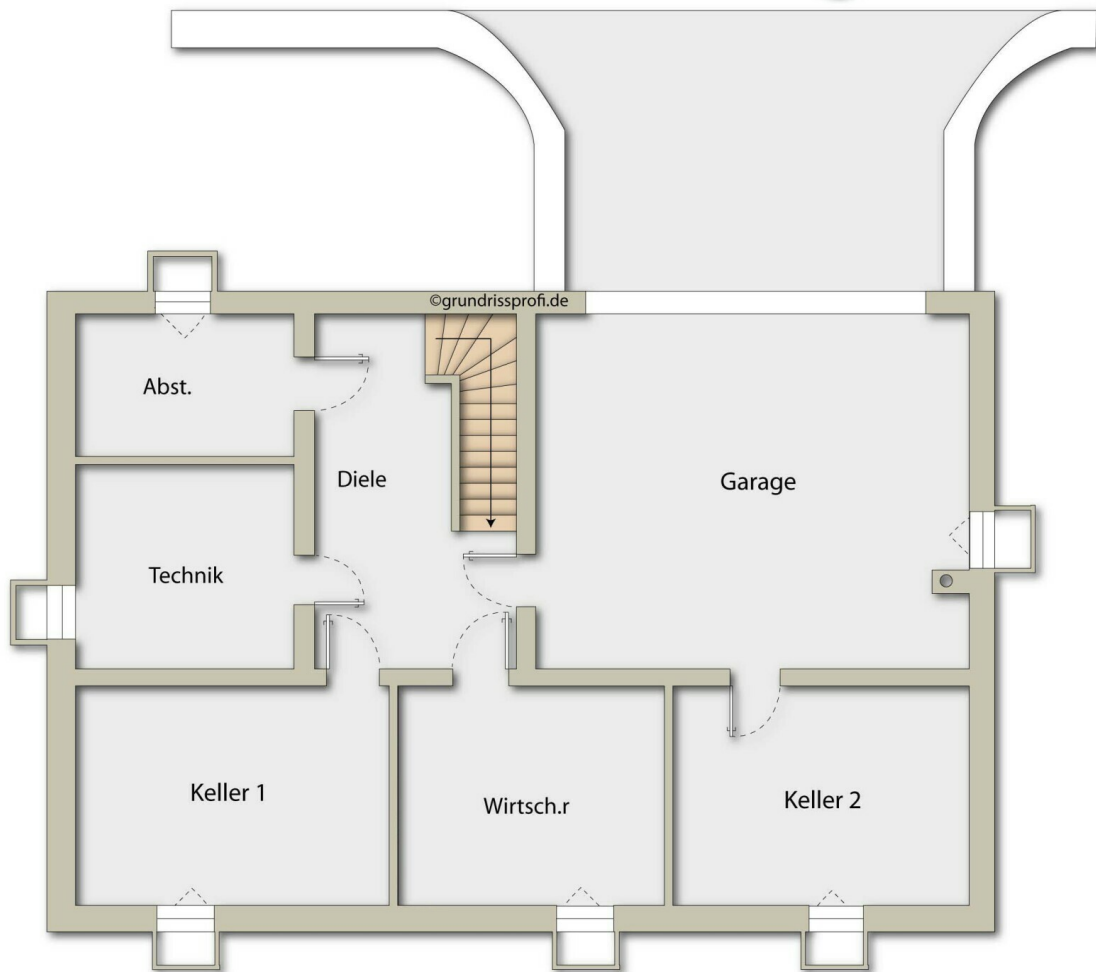






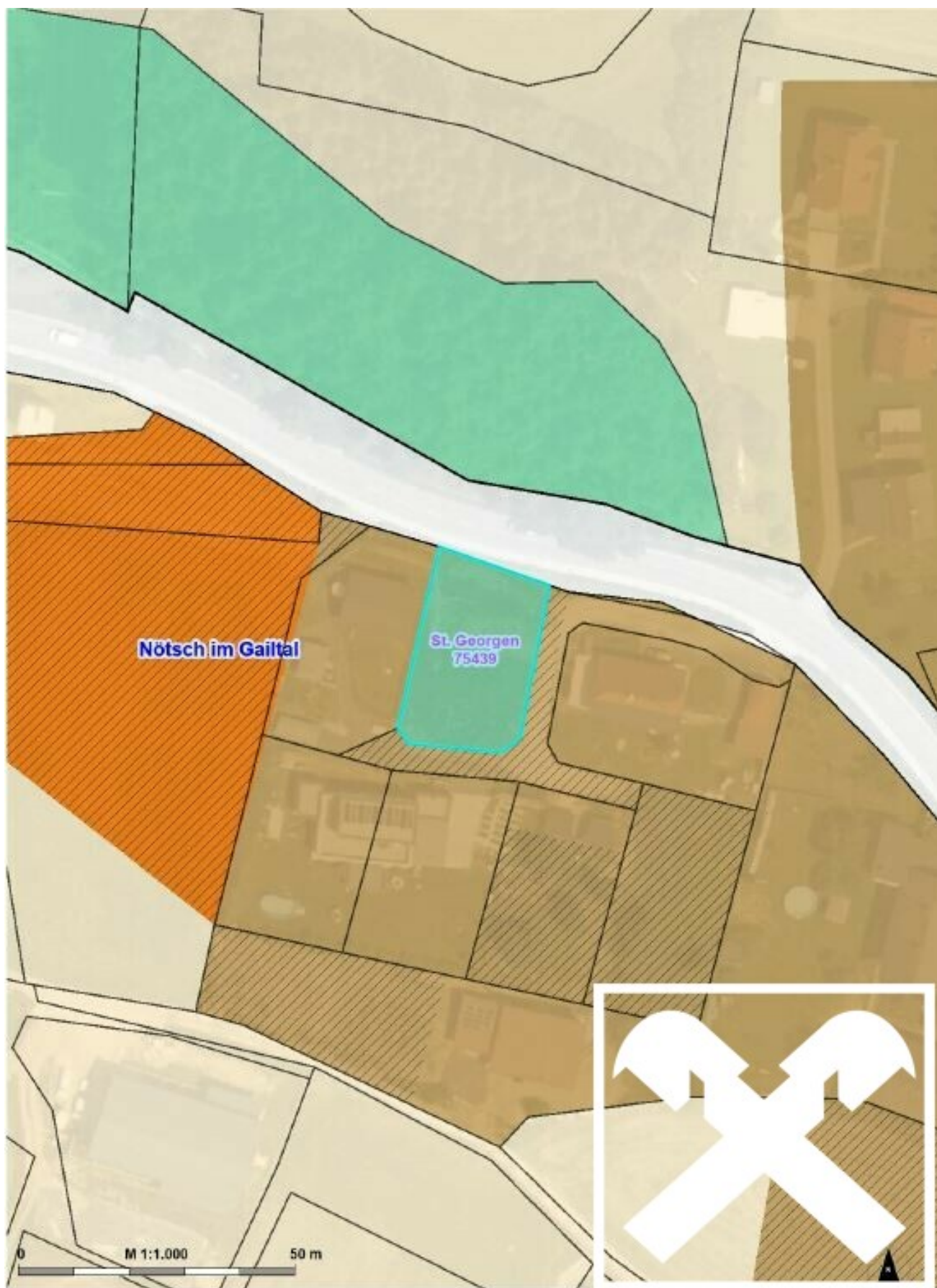












## Objektbeschreibung

**In ländlicher Idylle auf einem Hochplateau und nur ca. 2 km von der Marktgemeinde Nötsch im Gailtal entfernt, befindet sich ein tolles, hochwertiges Wohnhaus, das im Herbst 2024 vom Baumeister in Generalunternehmung erbaut bzw. fertiggestellt wurde!**

**Alle Arbeiten - wie Vollwärmeschutz, Fassadengestaltung und Außenanlagen - wurden schon erstellt! Küche, Badezimmer, Toiletten - alles schon vorhanden!**

**... Sie wollen ein NIGELNAGELNEUES Haus?**

**... Sie brauchen viel Platz und lieben das Landleben?**

**... eine traditionelle, hochwertige Bauweise ist Ihnen wichtig ?**

***Bei Zahlung von 75% des Kaufpreises wäre auch eine RATENZAHLUNG für die Restkaufsumme möglich!***

***Gerne informiere ich Sie näher über diese Variante!***