

Attraktive 2,5 Zimmer Wohnung im Zentrum von Helfenberg



Wohnzimmer

Objektnummer: 3828_232

Eine Immobilie von RE/MAX Joy

Zahlen, Daten, Fakten

Adresse	Leonfeldnerstraße 12
Art:	Wohnung - Etage
Land:	Österreich
PLZ/Ort:	4184 Helfenberg
Baujahr:	ca. 1970
Zustand:	Gepflegt
Möbliert:	Teil
Wohnfläche:	80,00 m ²
Zimmer:	2,50
Bäder:	1
WC:	1
Heizwärmebedarf:	C 59,00 kWh / m ² * a
Gesamtenergieeffizienzfaktor:	C 1,21
Gesamtmiete	785,00 €
Kaltmiete (netto)	577,27 €
Kaltmiete	785,00 €

Ihr Ansprechpartner

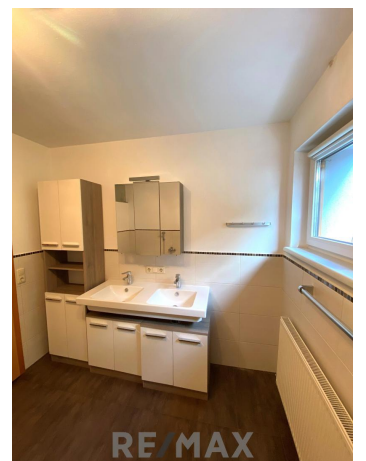


Laura Firmberger

RE/MAX Joy
Hauptstraße 69
4040 Linz

H +43 664 39 81 444

Gerne stehe ich Ihnen für weitere Informationen oder einen Besichtigungstermin zur Verfügung.





Objektbeschreibung

Diese großzügige 2,5 Zimmer Wohnung bietet ca. 80 m² Wohnfläche und besticht durch ihren offenen Wohn-Essbereich mit einer Einbauküche inklusive Elektrogeräten. Das Badezimmer ist mit einer Badewanne sowie einer begehbaren Dusche ausgestattet und ein Waschmaschinenanschluss ist ebenfalls vorhanden. Das WC ist separat. Zusätzlich gibt es einen Abstellraum direkt in der Wohnung.

Helfenberg liegt im Bezirk Rohrbach im oberen Mühlviertel in Oberösterreich und hat etwa 1541 Einwohner. Die Gemeinde bietet eine hervorragende Infrastruktur mit allen wichtigen Einrichtungen in unmittelbarer Nähe.

Wir weisen auf ein wirtschaftliches Naheverhältnis hin.

RE/MAX Joy erklärt, dass sie - entgegen dem in der Immobilienwirtschaft üblichen Geschäftsgebrauch des Doppelmaklers - einseitig für den Vermieter tätig ist. Bitte beachten Sie, dass wir aufgrund der Nachweispflicht gegenüber dem Eigentümer nur Anfragen mit vollständiger Angabe der Anschrift und Telefonnummer bearbeiten können. Wir weisen darauf hin, dass alle Angaben nach bestem Wissen und Gewissen erstellt wurden. Die tatsächlichen Abmessungen können vom Plan abweichen. Hierfür übernehmen wir keine Haftung.

Für Auskünfte und Angaben, die uns von Seiten der Eigentümer und Dritten zur Verfügung gestellt wurden, übernehmen wir keine Haftung.

Dieses Angebot ist unverbindlich und frei bleibend. Zwischenverwertung, Irrtümer, Druckfehler und Änderungen vorbehalten. Angaben gemäß gesetzlichem Erfordernis:

Miete	€	577,27	zzgl 10% USt.
Betriebskosten	€	136,36	zzgl 10% USt.
inkl Heizkosten			
Umsatzsteuer	€	71,37	

Gesamtbetrag	€	785
--------------	---	-----

Heizwärmebed 59.0 kWh/(m²a)

arf:

Klasse Heizwär C

mebedarf:

Faktor Gesamte1.21

nergieeffizienz:

Klasse Faktor GC

esamtenergieeff

izienz: