

Büro/Kanzlei oder Ordination in zentraler Lage



Ansicht

Objektnummer: 3819_111

Eine Immobilie von RE/MAX Tradition

Zahlen, Daten, Fakten

Art:	Büro / Praxis - Bürofläche
Land:	Österreich
PLZ/Ort:	8700 Leoben
Baujahr:	ca. 1866
Alter:	Altbau
Nutzfläche:	161,00 m²
Bürofläche:	161,00 m²
Zimmer:	5
WC:	1
Heizwärmebedarf:	F 196,00 kWh / m² * a
Gesamtenergieeffizienzfaktor:	C 1,57
Gesamtmiete	1.945,32 €
Kaltmiete (netto)	1.129,10 €
Kaltmiete	1.353,10 €
Provisionsangabe:	

2.00 MM

Ihr Ansprechpartner

Wolfgang Wilding

RE/MAX Tradition
Waasenplatz 1
8700 Leoben

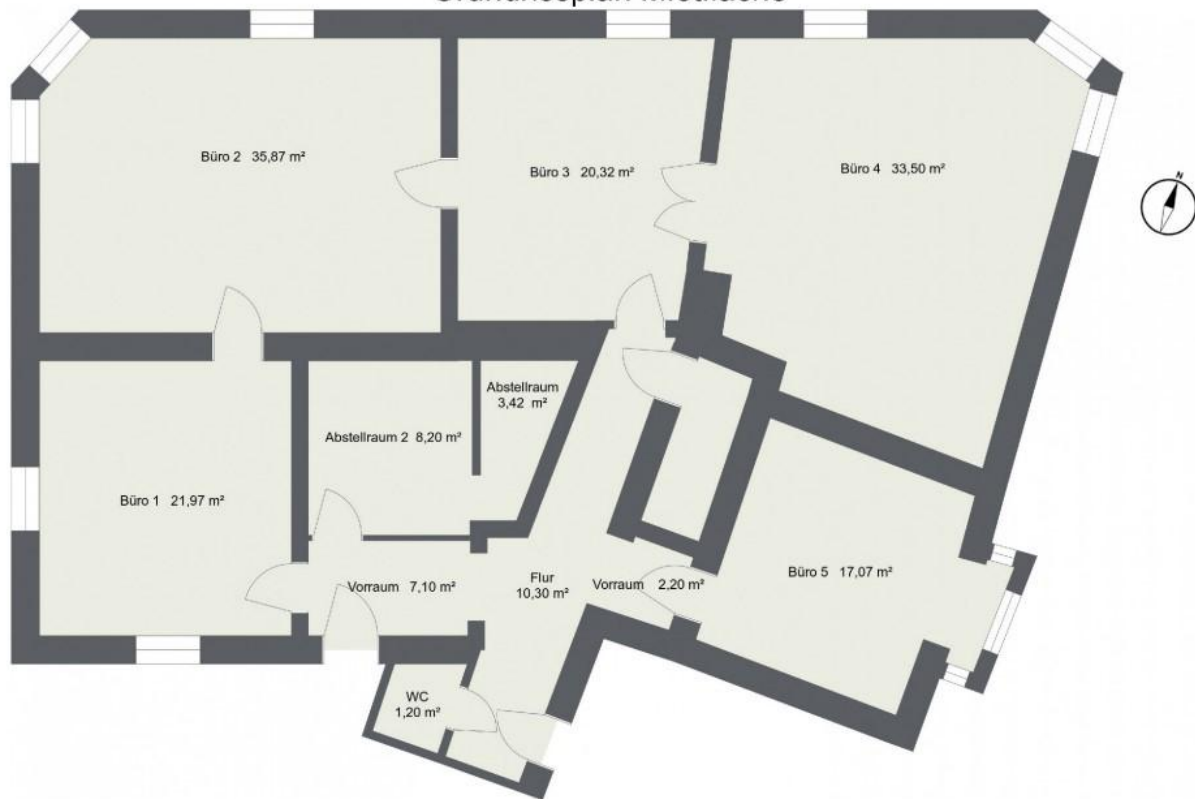
H +436643951740

Gerne stehe ich Ihnen für weitere Informationen oder einen Besichtigungstermin zur Verfügung.





Grundrissplan Mietfläche



Objektbeschreibung

Die Mietfläche ist gekennzeichnet durch ihre hellen und großzügigen Räume, deren Verwendungsmöglichkeit sich vielseitig gestaltet.

Aufgrund der zentralen Lage und der guten Verkehrsanbindung ist eine optimale Erreichbarkeit für Ihre Kunden gewährleistet. Parkplätze sind, sowohl eigene als auch öffentliche, in unmittelbarer Nähe vorhanden.

Für nähere Informationen und eine Terminvereinbarung für eine Besichtigung stehe ich Ihnen gerne zur Verfügung.

Wir bitten um Verständnis, dass wir Anfragen nur mit Angabe vollständiger Kontaktdaten bearbeiten, da wir dem Eigentümer gegenüber nachweispflichtig sind. Angaben gemäß gesetzlichem Erfordernis:

Mi	€	11	zz
et		29	gl
e		,1	20
			%
			U
			St.
Be	€	20	zz
tri			gl
eb			20
sk			%
os			U
te			St.
n			
H	€	25	zz
ei		0	gl
zk			20
os			%
te			U
n			St.
W	€	18	zz
ar			gl
m			20
w			%
as			U
se			St.

r
Ka€ 37 zz
na gl
l 20
%
U
St.

M € 45 zz
üll gl
20
%
U
St.

Ve€ 51 zz
rsi gl
ch 20
er %
un U
g St.

So€ 71 zz
ns gl
tig 20
es %
U
St.

U € 32
m 4,
sa 22
tz
st
eu
er

G € 19
es 45
a ,3
mt 2
be
tra
g

H 19
ei 6.
zw8
är k
m W
eb h/(
ed m²
arfa)
:
Kl F
as
se
H
ei
zw
är
m
eb
ed
arf
:
Fa1.
kt 57
or
G
es
a
mt
en
er
gi
ee
ffi
zi
en
z:
Kl C
as
se

Fa
kt
or
G
es
a
mt
en
er
gi
ee
ffi
zi
en
z: