

3-Zimmer-Altbauwohnung in Zentrumsnähe



Küche

Objektnummer: 3819_146

Eine Immobilie von RE/MAX Tradition

Zahlen, Daten, Fakten

Art:	Wohnung - Etage
Land:	Österreich
PLZ/Ort:	8700 Leoben
Baujahr:	ca. 1876
Möbliert:	Teil
Wohnfläche:	81,75 m ²
Zimmer:	3
Bäder:	1
WC:	1
Balkone:	1
Stellplätze:	1
Heizwärmebedarf:	D 130,00 kWh / m ² * a
Gesamtenergieeffizienzfaktor:	D 2,11
Kaufpreis:	129.000,00 €
Provisionsangabe:	
	3.00 %

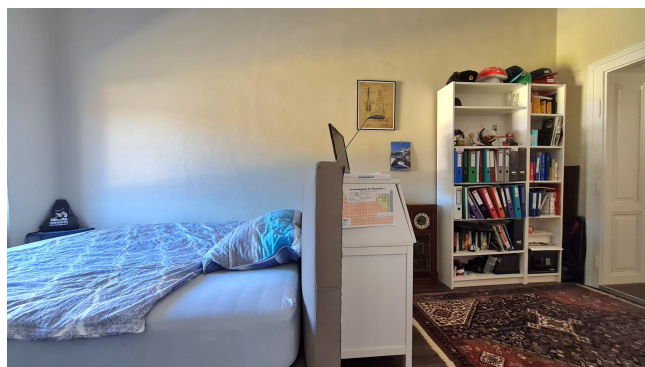
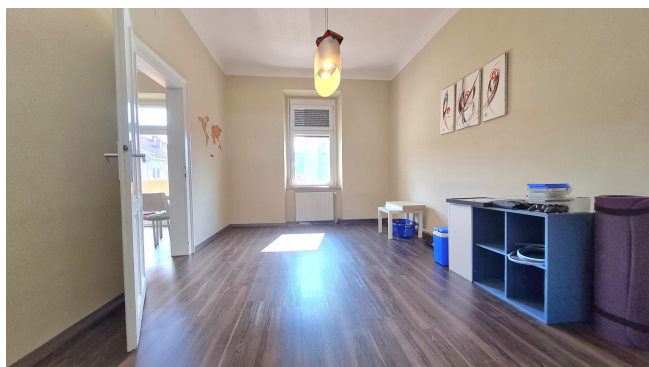
Ihr Ansprechpartner

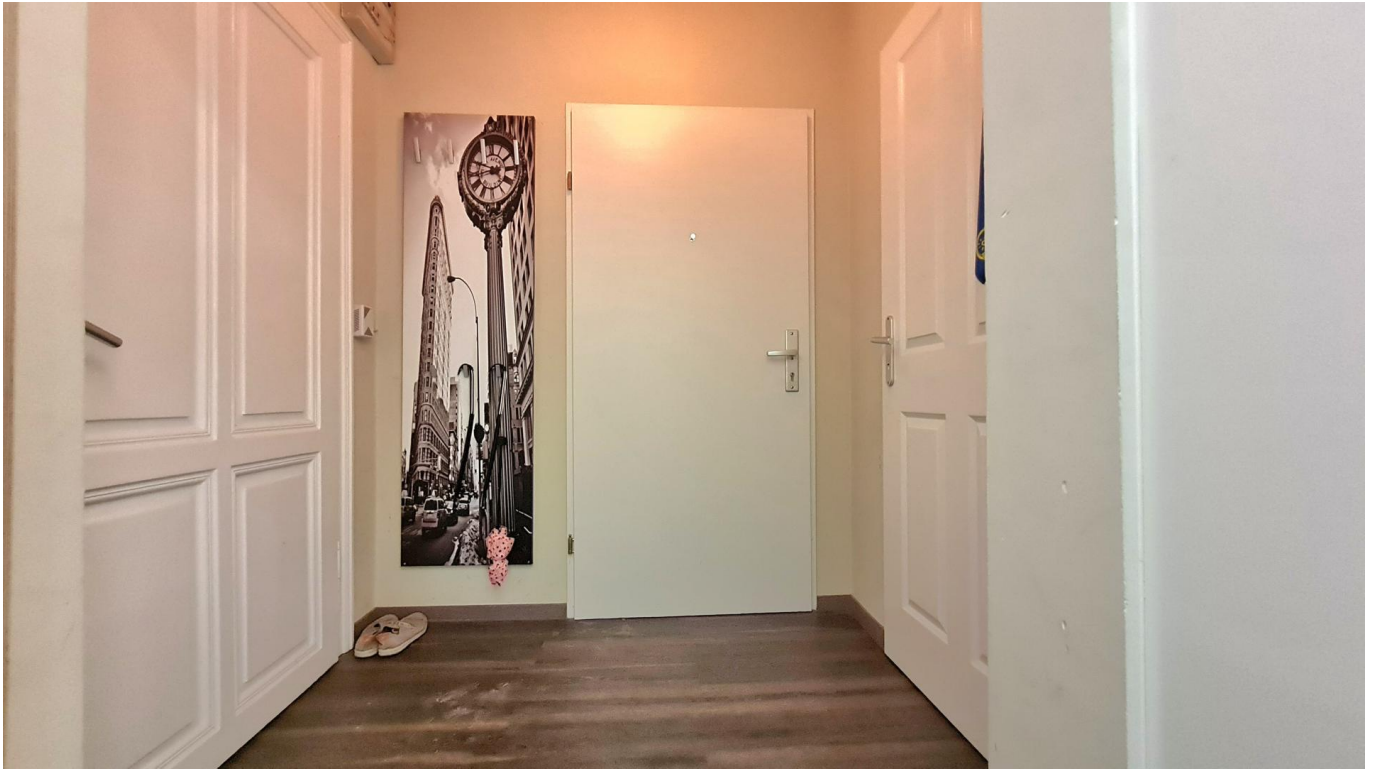
Wolfgang Wilding

RE/MAX Tradition
Waasenplatz 1
8700 Leoben

H +436643951740

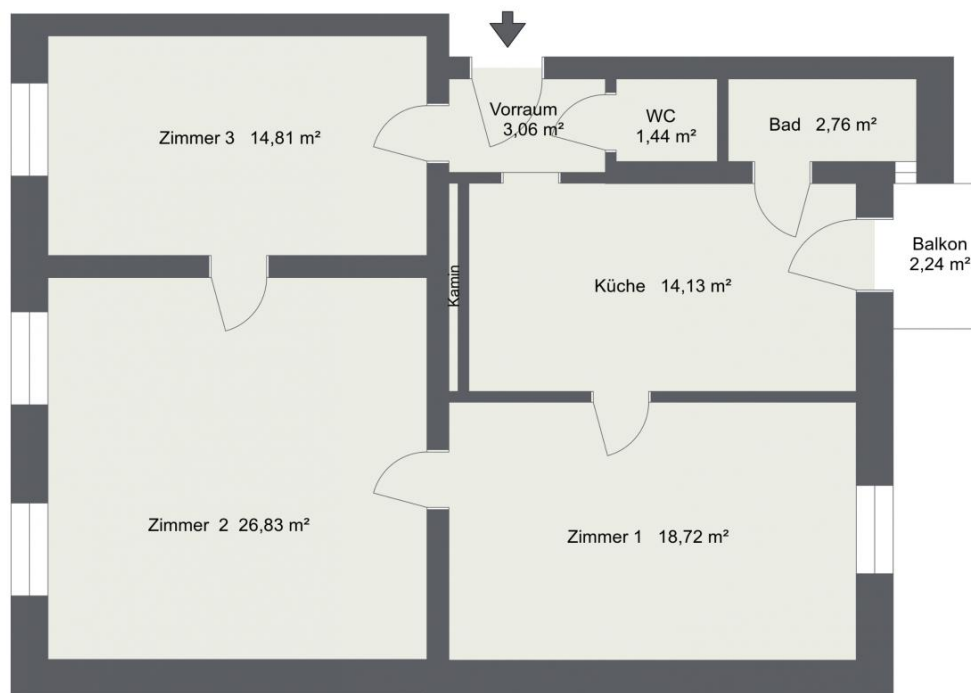
Gerne stehe ich Ihnen für weitere Informationen oder einen Besichtigungstermin zur Verfügung.





Grundrissplan Eigentumswohnung

Eingang



Objektbeschreibung

Sie sind auf der Suche nach einer Altbauwohnung in Leoben? -
dann haben wir genau das Richtige für Sie!

Diese gemütliche 3-Zimmer-Altbauwohnung befindet sich im 2. Stock eines
Mehrparteienwohnhauses.

Die ca. 81 m² Wohnfläche teilt sich in eine Küche, drei Zimmer, einen Vorraum, ein WC, ein
Badezimmer auf. Der Balkon hat eine Größe von ca. 2 m².

Profitieren Sie von der TOP-Infrastruktur (Einkaufsmöglichkeiten, Ärzte, Apotheken, Bahnhof,
Krankenhaus, Restaurants, etc.) sind fußläufig erreichbar.

Die Bushaltestelle befindet sich unweit des Wohnhauses.
Durch die tolle Verkehrsanbindung ist Graz in ca. 45 Minuten und Wien in ca. 2 Stunden mit
dem Auto erreichbar.

Darüber hinaus verfügt Leoben über ein ausgiebiges Bildungsangebot.
So ist von Kindergärten, Volksschule, Mittelschule über Polytechnikum, Gymnasien, HLW,
HAK bis hin
zur Montanuniversität Leoben alles vorzufinden.

Beliebte Ausflugsziele und Sehenswürdigkeiten sind das bekannte Asia Spa, Stift Göss oder
die Kunsthalle Leoben, die auch als Veranstaltungsort genutzt wird.

Preisinformation:

Kaufpreis inkl. Lasten: € 129.000,--

Kaufpreis: € 129.000,00

abzügl. Darlehen (Stand per 13.03.2024): - € 1.850,00

Barkaufpreis nach Abzug der Lasten: € 127.150,00

Das Darlehen ist vorzeitig rückzahlbar. Die Restlaufzeit des Darlehen ist bis zum 05.12.2026.
Die monatliche Rate beträgt derzeit € 61,46 und wird von der Hausverwaltung vorgeschrieben.

Auf Wunsch senden wir Ihnen gerne, nach Bekanntgabe Ihrer Kontaktdaten, den Link für den
virtuellen Rundgang!!

Bitte beachten Sie, dass wir aufgrund unserer Nachweispflicht dem Abgeber gegenüber nur
Anfragen beantworten können, die Ihren Namen, die vollständige Adresse, eine
E-Mail-Adresse und eine Telefonnummer enthalten.

Habe ich Ihr Interesse geweckt?

Für weitere Informationen oder einen Besichtigungstermin stehe ich Ihnen gerne zur Verfügung.

Ich freue mich auf Ihre Anfrage. Angaben gemäß gesetzlichem Erfordernis:

Heizwärmebedarf 130.8

Bedarf: kWh/(m²a)

Klasse Heizwärmebedarf

Bedarf:

Faktor Gesamt 2.11

Energieeffizienz

:

Klasse Faktor D

Gesamtenergie

effizienz: