

## Einfamilienwohnhaus mit zwei Garagen



Westansicht

**Objektnummer: 3819\_154**

**Eine Immobilie von RE/MAX Tradition**

## Zahlen, Daten, Fakten

<b>Art:</b>	Haus - Einfamilienhaus
<b>Land:</b>	Österreich
<b>PLZ/Ort:</b>	8792 St. Peter-Freienstein
<b>Baujahr:</b>	ca. 1956
<b>Wohnfläche:</b>	97,00 m²
<b>Nutzfläche:</b>	112,00 m²
<b>Zimmer:</b>	6
<b>Bäder:</b>	1
<b>WC:</b>	1
<b>Terrassen:</b>	1
<b>Stellplätze:</b>	2
<b>Heizwärmebedarf:</b>	<b>G</b> 382,00 kWh / m² * a
<b>Gesamtenergieeffizienzfaktor:</b>	<b>F</b> 3,88
<b>Kaufpreis:</b>	247.000,00 €
<b>Provisionsangabe:</b>	
	3.00 %

## Ihr Ansprechpartner

### Wolfgang Wilding

RE/MAX Tradition  
Waasenplatz 1  
8700 Leoben

H +436643951740

Gerne stehe ich Ihnen für weitere Informationen oder einen Besichtigungstermin zur Verfügung.





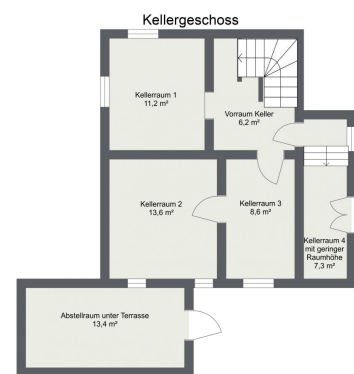




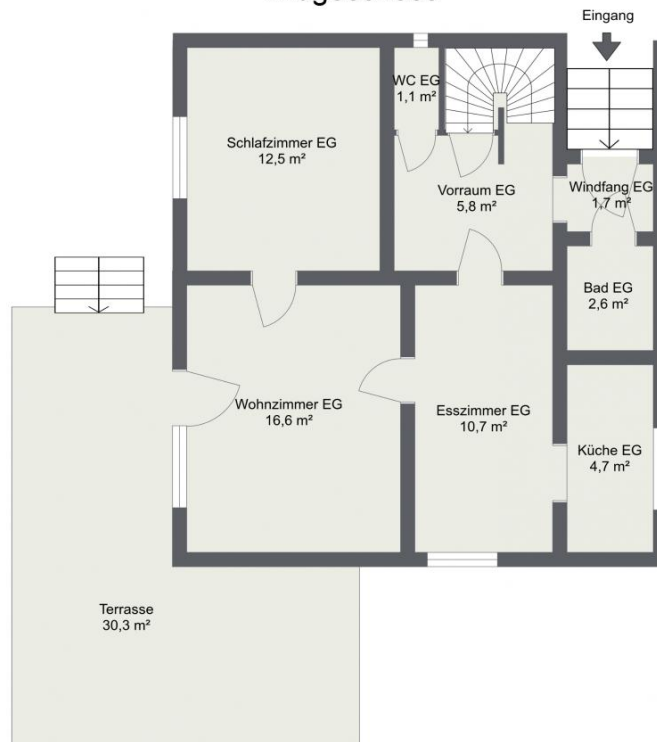






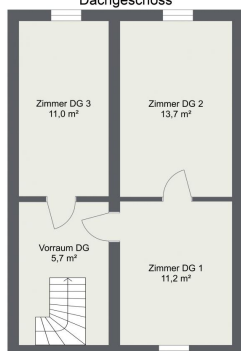


## Erdgeschoss



RE/MAX

## Dachgeschoss





## Objektbeschreibung

Das Einfamilienwohnhaus befindet sich auf einem 1.543 m<sup>2</sup> (2 Parzellen) großen Grundstück in ruhiger, sonniger Lage in St. Peter/Freienstein.

Die Raumaufteilung entnehmen Sie bitte den Grundrissplänen.

Für sonnige Stunden im Freien stehen eine großzügige Terrasse und eine Grünfläche mit vielen Nutzungsmöglichkeiten zur Verfügung.

Ärzte, Bank, Kindergarten, Volks- und Musikschule, Postpartner und Nahversorger sind im Ort gegeben.

Der Besuch weiterführender Schulen und auch der Montanuniversität sind in der nahe gelegenen Bezirkshauptstadt Leoben möglich.

St. Peter/Freienstein liegt im Zentrum der Steiermark und ist ca. eine knappe Fahrstunde von Graz und ca. 1,5 Fahrstunden von Wien entfernt.

Bitte beachten Sie, dass wir aufgrund unserer Nachweispflicht dem Abgeber gegenüber nur Anfragen beantworten können, die Ihren Namen, die vollständige Adresse, eine E-Mail-Adresse und eine Telefonnummer enthalten.

Haben wir Ihr Interesse geweckt? Für nähere Auskünfte stehen wir gerne zur Verfügung. Wir freuen uns auf Ihre Nachricht! Angaben gemäß gesetzlichem Erfordernis:

Heizwärmebed 382.4  
arf: kWh/(m<sup>2</sup>a)  
Klasse Heizwä G  
rmebedarf:  
Faktor Gesamt 3.88  
energieeffizien  
z:  
Klasse Faktor F  
Gesamtenergi  
eeffizienz: