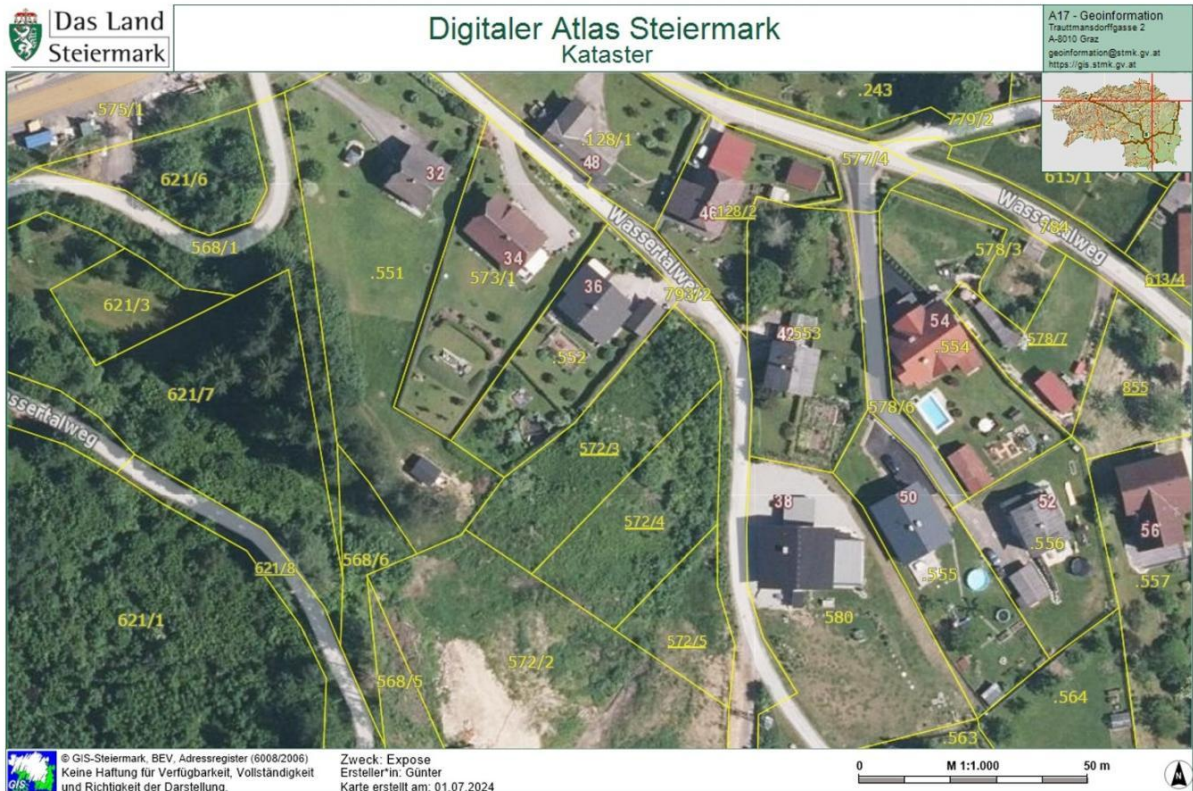


***** TOP ANGEBOT 1134m² Baugrundstück 572/3 in
Krieglach: Ruhige, Erhöhte Lage mit wundervollem
Ausblick *****



RE/MAX

Kataster_01.07.2024

Objektnummer: 3812_232

Eine Immobilie von RE/MAX Smart

Zahlen, Daten, Fakten

Adresse

Art:

Land:

PLZ/Ort:

Kaufpreis:

Infos zu Preis:

Wassertalweg

Grundstück - Baugrund Eigenheim

Österreich

8670 Krieglach

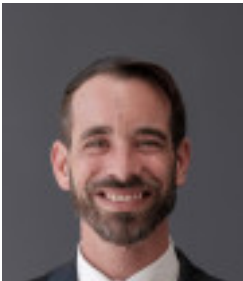
68.040,00 €

Verhandlungsbasis

Provisionsangabe:

3.00 %

Ihr Ansprechpartner

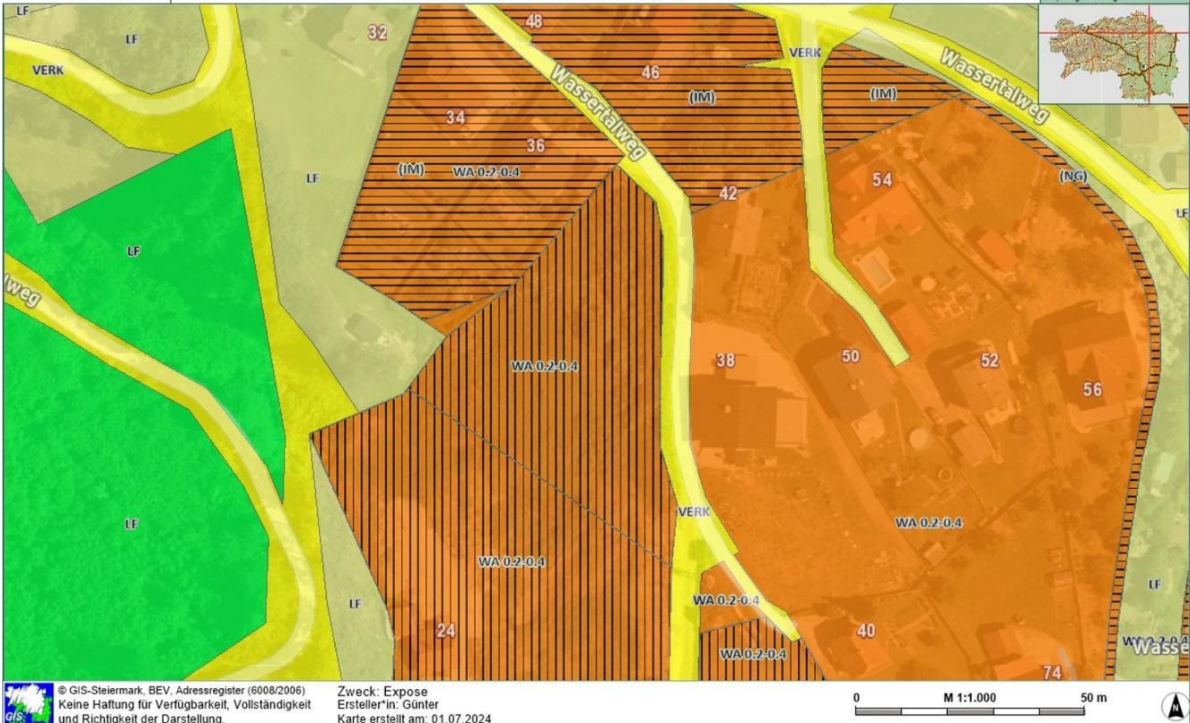


Bernhard Valant

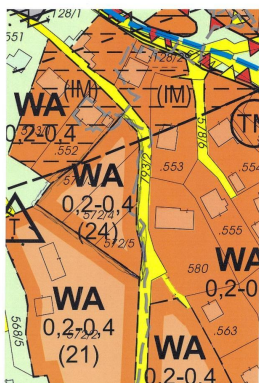
RE/MAX Smart
Wiener Straße 46
8605 Kapfenberg

T +03862 24717

Gerne stehe ich Ihnen für weitere Informationen oder einen Besichtigungstermin zur Verfügung.



RE/MAX



RE/MAX

Metzgermühle Ggübel
Flächenwidmungsplan Nr. 6.0

VERORDNUNG

Festlegung im BVP	Gübel Nr.	Zustimmungsfähigkeit	Anmerkungen	Bemerkungen
1	2	3	4	5
1	2	3	4	5
1	2	3	4	5
1	2	3	4	5
1	2	3	4	5
1	2	3	4	5
1	2	3	4	5
1	2	3	4	5
1	2	3	4	5
1	2	3	4	5
1	2	3	4	5
1	2	3	4	5
1	2	3	4	5
1	2	3	4	5
1	2	3	4	5
1	2	3	4	5
1	2	3	4	5
1	2	3	4	5
1	2	3	4	5
1	2	3	4	5
1	2	3	4	5
1	2	3	4	5
1	2	3	4	5
1	2	3	4	5
1	2	3	4	5
1	2	3	4	5
1	2	3	4	5
1	2	3	4	5
1	2	3	4	5
1	2	3	4	5
1	2	3	4	5
1	2	3	4	5
1	2	3	4	5
1	2	3	4	5
1	2	3	4	5
1	2	3	4	5
1	2	3	4	5
1	2	3	4	5
1	2	3	4	5
1	2	3	4	5
1	2	3	4	5
1	2	3	4	5
1	2	3	4	5
1	2	3	4	5
1	2	3	4	5
1	2	3	4	5
1	2	3	4	5
1	2	3	4	5
1	2	3	4	5
1	2	3	4	5
1	2	3	4	5
1	2	3	4	5
1	2	3	4	5
1	2	3	4	5
1	2	3	4	5
1	2	3	4	5
1	2	3	4	5
1	2	3		

1. Festlegungen für die Umsetzung der Aufstellungsebene: G = Grünland, BM = Bauschuttbereich, B = Bauschuttbereich, B-1 = Bauschuttbereich, B-2 = Bauschuttbereich, B-3 = Bauschuttbereich, B-4 = Bauschuttbereich, B-5 = Bauschuttbereich, B-6 = Bauschuttbereich, B-7 = Bauschuttbereich, B-8 = Bauschuttbereich, B-9 = Bauschuttbereich, B-10 = Bauschuttbereich.

RE/MAX

Objektbeschreibung

*** Traumhaftes 1134m² Baugrundstück 572/3 in Krieglach: Ruhige, Erhöhte Lage mit wundervollem Ausblick ***

Exposé für Baugrundstück in Krieglach

Grundstücksgröße: 1134 m²

Lage: Dorfrand von Krieglach

Widmung: Baugrund

Preis: 80,00 m²

Beschreibung:

Willkommen in Krieglach, einem idyllischen Ort, der Ihnen eine perfekte Mischung aus ländlichem Charme und moderner Annehmlichkeit bietet. Dieses exquisite Baugrundstück mit einer Fläche von 946 m² befindet sich am malerischen Dorfrand und ist bereit, Ihr Traumhaus zu beherbergen.

Lage:

Das Grundstück liegt in einer sonnigen Lage am Dorfrand von Krieglach, umgeben von üppiger Natur und atemberaubender Landschaft. Diese Lage bietet Ihnen nicht nur Ruhe und Erholung, sondern auch die Nähe zu allen wichtigen Annehmlichkeiten des täglichen Lebens. Genießen Sie die frische Luft und die herrlichen Aussichten, während Sie in Ihrem zukünftigen Zuhause entspannen.

Besonderheiten:

Sonnige Lage: Das Grundstück erhält den ganzen Tag über reichlich Sonnenlicht, ideal für helle und freundliche Wohnräume sowie für einen blühenden Garten.

Erschlossen: Alle notwendigen Wege und Anschlüsse für Wasser, Strom und Abwasser sind in unmittelbarer Nähe vorhanden, was Ihnen den Bauprozess erheblich erleichtert.

Widmung als Baugrund: Die Widmung als Baugrundstück erlaubt eine flexible Planung und Bebauung, angepasst an Ihre individuellen Vorstellungen und Bedürfnisse.

Umgebung:

Krieglach bietet eine hervorragende Infrastruktur mit Schulen, Kindergärten, Einkaufsmöglichkeiten und medizinischer Versorgung in unmittelbarer Nähe. Die gute Verkehrsanbindung ermöglicht es Ihnen, schnell und unkompliziert in die umliegenden Städte zu gelangen.

Freizeit und Erholung:

Die Region rund um Krieglach lädt zu zahlreichen Freizeitaktivitäten ein. Ob Wandern, Radfahren oder einfach nur die Natur genießen – hier finden Sie alles, was das Herz begehrt. Auch im Winter bietet die Umgebung attraktive Möglichkeiten zum Skifahren und anderen Wintersportarten.

Fazit:

Dieses Baugrundstück in Krieglach ist eine einmalige Gelegenheit für alle, die den Bau ihres Traumhauses in einer ruhigen, naturnahen und dennoch gut angebundenen Lage realisieren möchten. Lassen Sie sich von der einzigartigen Atmosphäre und den vielfältigen Möglichkeiten dieses Grundstücks begeistern.

Für weitere Informationen und eine Besichtigung vor Ort stehen wir Ihnen gerne zur Verfügung. Kontaktieren Sie uns noch heute, um mehr über dieses außergewöhnliche Angebot zu erfahren.

Sie überlegen Ihre Immobilie zu verkaufen oder zu vermieten?

Makler? Macht Sinn! Am Besten gleich zur Nr.1

Jetzt kostenlosen Beratungstermin vereinbaren unter 03862/24 717